



INFORMACION Y CONTROL DE PUBLICACIONES, S.A.

Velázquez, 46, 1º Drcha - Tel. 91 435 00 32 Fax 91 435 96 05 - 28001 - MADRID
Entença, 218 Entr. 7 - Tel 93 439 24 18 Fax 93 419 25 34 - 08029 - BARCELONA

Título: ANOIA DIARI
URL Primaria: http://www.anoiadiari.cat
Editor: Cinquanta-Set, S.L.
Domicilio: Del Rec, 15
Ciudad: 08700 IGUALADA
Teléfono: 670 430 428
Fax:
E-mail:
Clasificación: Noticias e Información
Sub-Clasificación: Noticias de interés especial

anoiadiari.cat

1. Cifras totales y promedios (Nacional e Internacional)

MES - AÑO	NAVEGADORES UNICOS	VISITAS	PAGINAS
Abril - 2021	9.462	25.842	49.790
PROMEDIO DIARIO	716	861	1.660
PROMEDIO LUNES-VIERNES	768	931	1.808
PROMEDIO SABADO-DOMINGO	574	670	1.251
PAGINAS / VISITAS	1,93		
DURACION MEDIA VISITAS	0:01:25		
DURACION MEDIA PAGINAS	0:01:32		

2. Secciones (Nacional e Internacional)

	PAGINAS	%
HOME	16.404	32.95 %
RESTO	33.386	67.05 %

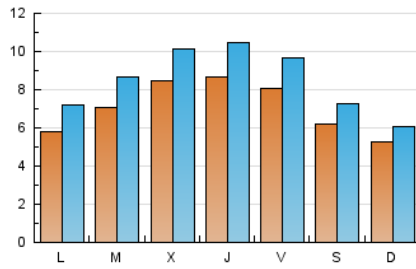
3. Por día del mes (Nacional e Internacional)

Día	N. únicos	Visitas	Páginas	Día	N. únicos	Visitas	Páginas	Día	N. únicos	Visitas	Páginas
1	582	729	1.495	11	569	681	1.182	21	886	1.070	2.321
2	563	640	1.201	12	600	758	1.522	22	1.157	1.363	2.515
3	463	534	1.046	13	885	1.068	2.190	23	833	1.005	2.064
4	393	445	828	14	955	1.118	2.241	24	699	815	1.488
5	482	569	1.088	15	729	869	1.725	25	543	633	1.080
6	543	655	1.146	16	810	973	1.741	26	640	813	1.512
7	671	823	1.680	17	638	755	1.446	27	603	774	1.549
8	837	1.024	1.925	18	601	678	1.309	28	864	1.052	2.200
9	855	1.082	2.203	19	598	741	1.354	29	1.034	1.254	2.268
10	689	817	1.626	20	807	978	1.841	30	958	1.126	2.004

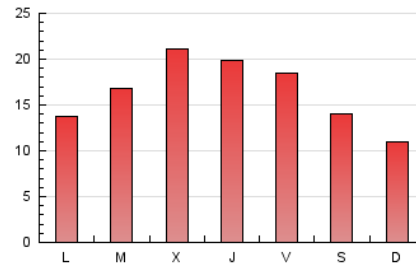
4. Gráficas (Nacional e Internacional)

4.1 Por día de la semana (promedio)

N. únicos / Visitas (x 100)

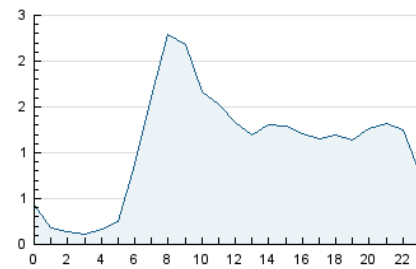


Páginas (x 100)

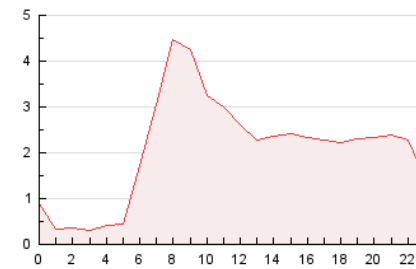


4.2 Por franja horaria (promedio)

Visitas (x 1000)

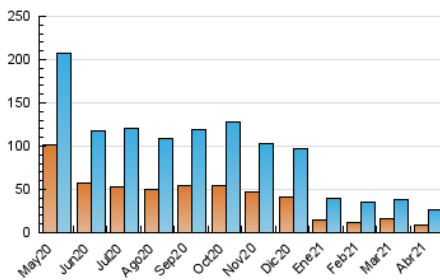


Páginas (x 1000)

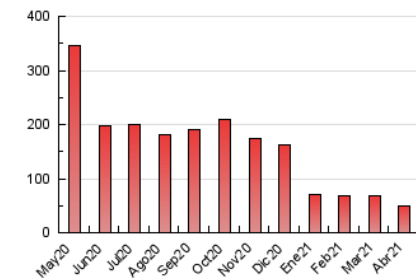


4.3 Por meses

N. únicos / Visitas (x 1000)



Páginas (x 1000)





INFORMACION Y CONTROL DE PUBLICACIONES, S.A.

Velázquez, 46, 1º Drcha - Tel. 91 435 00 32 Fax 91 435 96 05 - 28001 - MADRID
 Entença, 218 Entr. 7 - Tel 93 439 24 18 Fax 93 419 25 34 - 08029 - BARCELONA

Anexo - Tráfico Nacional

Título: ANOIA DIARI
URL Primaria: http://www.anoiadiari.cat
Editor: Cinquanta-Set, S.L.
Domicilio: Del Rec, 15
Ciudad: 08700 IGUALADA
Teléfono: 670 430 428
Fax:
E-mail:
Clasificación: Noticias e Información
Sub-Clasificación: Noticias de interés especial

anoiadiari.cat

1. Cifras totales y promedios (Nacional)

MES - AÑO	NAVEGADORES UNICOS	VISITAS	PAGINAS
Abril - 2021	9.343	25.490	49.126
PROMEDIO DIARIO	707	850	1.638
PROMEDIO LUNES-VIERNES	758	919	1.784
PROMEDIO SABADO-DOMINGO	566	660	1.234
PAGINAS / VISITAS	1,93		
DURACION MEDIA VISITAS	0:01:25		
DURACION MEDIA PAGINAS	0:01:31		

2. Secciones (Nacional)

	PAGINAS	%
HOME	16.127	32.83 %
RESTO	32.999	67.17 %

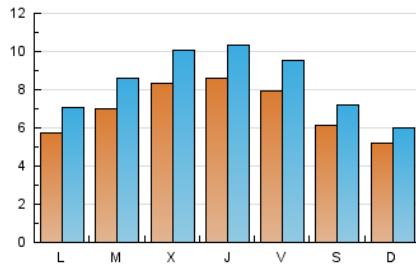
3. Por día del mes (Nacional)

Día	N. únicos	Visitas	Páginas	Día	N. únicos	Visitas	Páginas	Día	N. únicos	Visitas	Páginas
1	577	722	1.486	11	561	673	1.174	21	876	1.057	2.289
2	556	631	1.186	12	591	749	1.505	22	1.147	1.350	2.488
3	454	525	1.010	13	877	1.058	2.177	23	817	988	2.028
4	389	441	824	14	944	1.104	2.213	24	684	797	1.456
5	473	560	1.078	15	723	862	1.710	25	533	619	1.062
6	533	644	1.102	16	802	959	1.720	26	629	794	1.482
7	665	817	1.670	17	633	749	1.440	27	593	760	1.528
8	829	1.016	1.910	18	596	672	1.302	28	854	1.038	2.168
9	842	1.068	2.178	19	591	733	1.332	29	1.017	1.230	2.226
10	678	800	1.600	20	795	965	1.823	30	943	1.109	1.959

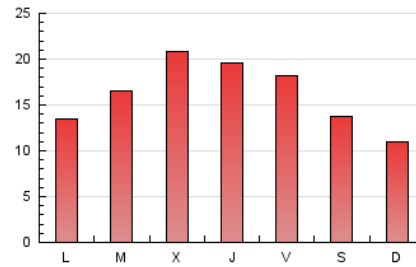
4. Gráficas (Nacional)

4.1 Por día de la semana (promedio)

N. únicos / Visitas (x 100)

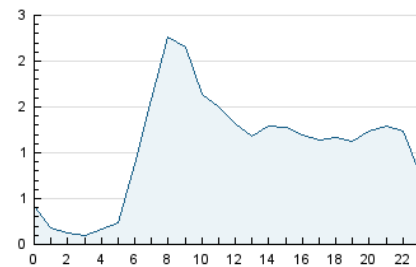


Páginas (x 100)

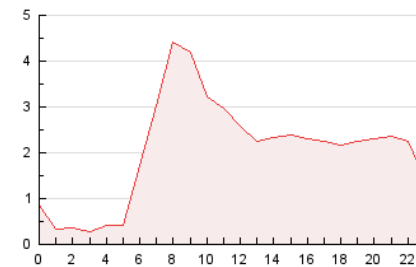


4.2 Por franja horaria (promedio)

Visitas (x 1000)

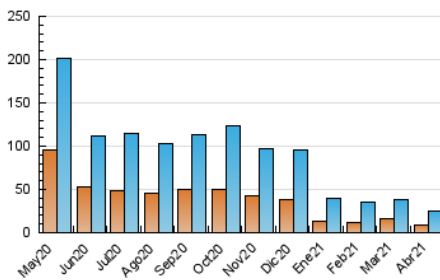


Páginas (x 1000)

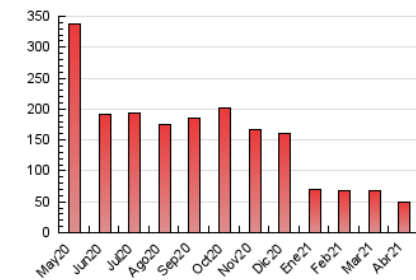


4.3 Por meses

N. únicos / Visitas (x 1000)



Páginas (x 1000)



5. Observaciones

Este Medio Electrónico de Comunicación ha sido medido por la herramienta Google Analytics de Google

6. Definiciones básicas (Para más información ver Normas Técnicas para el Control de los Medios Electrónicos de Comunicación)

Página Vista:

Conjunto de ficheros enviado a un usuario como resultado de una petición del mismo recibida por el servidor. Cuando la página está formada por varios marcos (frames), el conjunto de los mismos tendrá, a efectos de cómputo, la consideración de una página unitaria.

Visita:

Una secuencia ininterrumpida de páginas servidas a un usuario válido. Si dicho usuario no realiza peticiones de páginas en un periodo de tiempo (30 min) la siguiente petición constituirá el inicio de una nueva visita.

Navegador Único:

Total de combinaciones únicas de una dirección IP y un identificador adicional. Los medios pueden utilizar cookies o el Identificador de Alta de registro.

Duración Página Vista:

Tiempo acumulado en segundos de todas las páginas vistas (en visitas de dos o más páginas vistas), dividido por el número total de páginas vistas.

Duración Visita:

Tiempo en segundos de todas las visitas de dos o más páginas vistas, dividido por el número total de visitas de dos o más páginas vistas.

Tráfico nacional:

Audiencia/difusión correspondiente a España medida en base a los datos de las direcciones IP registradas por el sistema de medición.

7. Opinión

De OJDinteractiva, la división de INFORMACIÓN Y CONTROL DE PUBLICACIONES S.A.:

Hemos examinado la información facilitada por el editor del medio electrónico para el periodo que comprende la presente certificación.

Nuestro examen se ha realizado de acuerdo con las normas y procedimientos establecidos en las Normas Técnicas para el Control de los Medios Electrónicos de Comunicación.

En nuestra opinión, la presente acta presenta razonablemente la difusión/audiencia registrada por este medio electrónico.

ADVERTENCIA:

El trabajo de OJDinteractiva, la división de INFORMACIÓN Y CONTROL DE PUBLICACIONES S.A (INTROL) se limita a la realización de pruebas para la revisión de los datos de recuento suministrados por el editor con la finalidad de expresar una opinión sobre la razonabilidad de dichos datos de acuerdo con las Normas Técnicas para el control de los MEC.

Por tanto, INTROL no acepta responsabilidad alguna por las inexactitudes o errores que puedan existir en los datos de recuento. Tampoco acepta ninguna responsabilidad por la falsedad en los datos de recuento recibidos del editor, ni por otros datos de medición que no están incluidos en el análisis.

Mayo - 2021

OJDinteractiva