



INFORMACION Y CONTROL DE PUBLICACIONES, S.A.

Velázquez, 46, 1º Drcha - Tel. 91 435 00 32 Fax 91 435 96 05 - 28001 - MADRID
 Entença, 218 Entr. 7 - Tel 93 439 24 18 Fax 93 419 25 34 - 08029 - BARCELONA

Título: ANOIA DIARI
URL Primaria: http://www.anoiadiari.cat
Editor: Cinquanta-Set, S.L.
Domicilio: Del Rec, 15
Ciudad: 08700 IGUALADA
Teléfono: 670 430 428
Fax:
E-mail:
Clasificación: Noticias e Información
Sub-Clasificación: Noticias de interés especial

anoiadiari.cat

1. Cifras totales y promedios (Nacional e Internacional)

MES - AÑO	NAVEGADORES UNICOS	VISITAS	PAGINAS
Abril - 2019	45.091	97.822	177.011
PROMEDIO DIARIO	2.834	3.261	5.900
PROMEDIO LUNES-VIERNES	2.992	3.466	6.458
PROMEDIO SABADO-DOMINGO	2.402	2.697	4.368
PAGINAS / VISITAS	1,81		
DURACION MEDIA VISITAS	0:01:18		
DURACION MEDIA PAGINAS	0:01:36		

2. Secciones (Nacional e Internacional)

	PAGINAS	%
HOME	33.389	18.86 %
RESTO	143.622	81.14 %

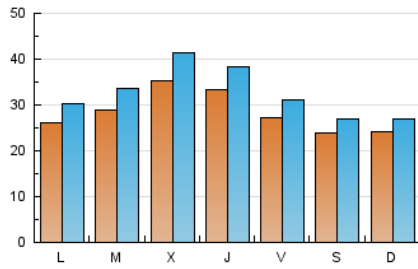
3. Por día del mes (Nacional e Internacional)

Día	N. únicos	Visitas	Páginas	Día	N. únicos	Visitas	Páginas	Día	N. únicos	Visitas	Páginas
1	1.724	2.013	4.298	11	3.203	3.623	6.873	21	1.690	1.859	2.899
2	2.478	2.839	5.239	12	2.999	3.411	6.267	22	1.605	1.776	3.108
3	2.692	3.050	5.769	13	2.784	3.070	4.711	23	1.714	1.997	3.497
4	2.467	2.810	4.842	14	2.646	2.865	4.143	24	4.279	5.278	10.357
5	2.639	3.036	5.405	15	2.330	2.736	5.201	25	5.004	5.865	11.113
6	3.240	3.727	6.037	16	3.873	4.628	8.368	26	3.355	3.843	6.855
7	3.210	3.613	5.870	17	4.154	4.799	8.690	27	2.055	2.298	4.146
8	2.944	3.373	6.856	18	2.669	3.041	5.518	28	2.089	2.425	4.231
9	2.481	2.912	5.525	19	1.894	2.114	3.747	29	4.493	5.251	9.846
10	2.957	3.465	6.700	20	1.502	1.719	2.905	30	3.863	4.386	7.995

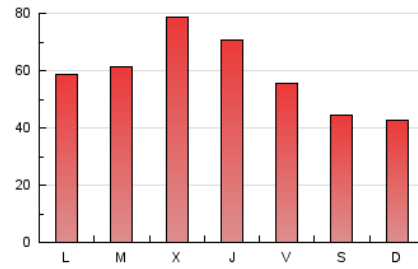
4. Gráficas (Nacional e Internacional)

4.1 Por día de la semana (promedio)

N. únicos / Visitas (x 100)

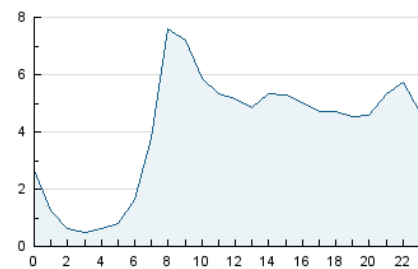


Páginas (x 100)

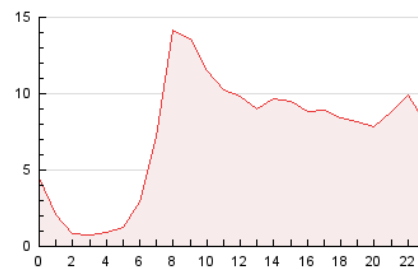


4.2 Por franja horaria (promedio)

Visitas (x 1000)

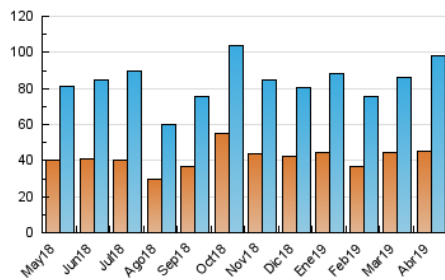


Páginas (x 1000)

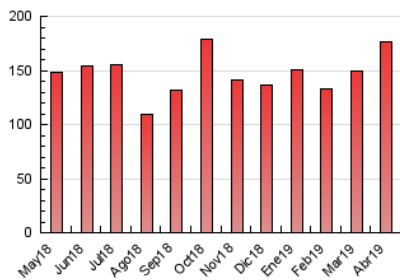


4.3 Por meses

N. únicos / Visitas (x 1000)



Páginas (x 1000)





INFORMACION Y CONTROL DE PUBLICACIONES, S.A.

Velázquez, 46, 1ª Drcha - Tel. 91 435 00 32 Fax 91 435 96 05 - 28001 - MADRID
Entença, 218 Entr. 7 - Tel 93 439 24 18 Fax 93 419 25 34 - 08029 - BARCELONA

Anexo - Tráfico Nacional

Título: ANOIA DIARI
URL Primaria: http://www.anoiadiari.cat
Editor: Cinquanta-Set, S.L.
Domicilio: Del Rec, 15
Ciudad: 08700 IGUALADA
Teléfono: 670 430 428
Fax:
E-mail:
Clasificación: Noticias e Información
Sub-Clasificación: Noticias de interés especial

anoiadiari.cat

1. Cifras totales y promedios (Nacional)

MES - AÑO	NAVEGADORES UNICOS	VISITAS	PAGINAS
Abril - 2019	37.054	88.789	166.124
PROMEDIO DIARIO	2.544	2.960	5.537
PROMEDIO LUNES-VIERNES	2.705	3.167	6.087
PROMEDIO SABADO-DOMINGO	2.101	2.389	4.025
PAGINAS / VISITAS	1,87		
DURACION MEDIA VISITAS	0:01:24		
DURACION MEDIA PAGINAS	0:01:36		

2. Secciones (Nacional)

	PAGINAS	%
HOME	32.293	19.44 %
RESTO	133.831	80.56 %

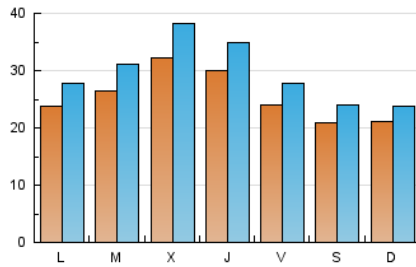
3. Por día del mes (Nacional)

Día	N. únicos	Visitas	Páginas	Día	N. únicos	Visitas	Páginas	Día	N. únicos	Visitas	Páginas
1	1.649	1.929	4.114	11	2.869	3.272	6.411	21	1.444	1.610	2.638
2	2.370	2.722	5.088	12	2.694	3.096	5.899	22	1.391	1.560	2.878
3	2.377	2.721	5.364	13	2.400	2.679	4.281	23	1.487	1.757	3.209
4	2.142	2.474	4.430	14	2.322	2.530	3.765	24	4.004	4.989	9.979
5	2.331	2.722	5.043	15	2.018	2.410	4.805	25	4.615	5.466	10.590
6	2.931	3.406	5.652	16	3.523	4.257	7.895	26	3.011	3.487	6.459
7	2.884	3.284	5.509	17	3.777	4.402	8.204	27	1.772	2.010	3.835
8	2.641	3.051	6.448	18	2.343	2.704	5.105	28	1.800	2.126	3.895
9	2.295	2.716	5.254	19	1.592	1.809	3.356	29	4.142	4.886	9.424
10	2.697	3.192	6.366	20	1.254	1.466	2.628	30	3.546	4.056	7.600

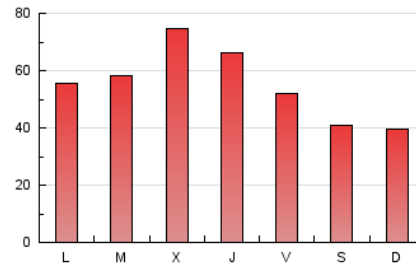
4. Gráficas (Nacional)

4.1 Por día de la semana (promedio)

N. únicos / Visitas (x 100)

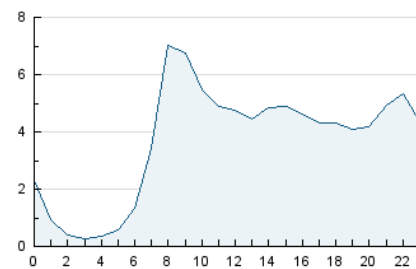


Páginas (x 100)

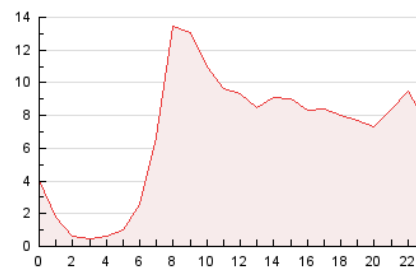


4.2 Por franja horaria (promedio)

Visitas (x 1000)

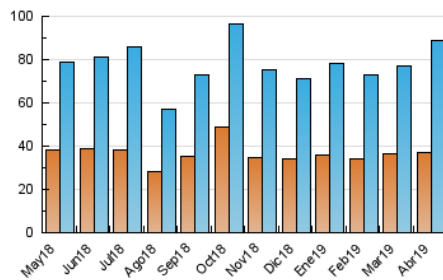


Páginas (x 1000)

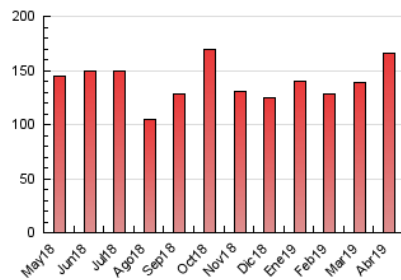


4.3 Por meses

N. únicos / Visitas (x 1000)



Páginas (x 1000)



5. Observaciones

Este Medio Electrónico de Comunicación ha sido medido por la herramienta Google Analytics de Google

6. Definiciones básicas (Para más información ver Normas Técnicas para el Control de los Medios Electrónicos de Comunicación)

Página Vista:

Conjunto de ficheros enviado a un usuario como resultado de una petición del mismo recibida por el servidor. Cuando la página está formada por varios marcos (frames), el conjunto de los mismos tendrá, a efectos de cómputo, la consideración de una página unitaria.

Visita:

Una secuencia ininterrumpida de páginas servidas a un usuario válido. Si dicho usuario no realiza peticiones de páginas en un periodo de tiempo (30 min) la siguiente petición constituirá el inicio de una nueva visita.

Navegador Único:

Total de combinaciones únicas de una dirección IP y un identificador adicional. Los medios pueden utilizar cookies o el Identificador de Alta de registro.

Duración Página Vista:

Tiempo acumulado en segundos de todas las páginas vistas (en visitas de dos o más páginas vistas), dividido por el número total de páginas vistas.

Duración Visita:

Tiempo en segundos de todas las visitas de dos o más páginas vistas, dividido por el número total de visitas de dos o más páginas vistas.

Tráfico nacional:

Audiencia/difusión correspondiente a España medida en base a los datos de las direcciones IP registradas por el sistema de medición.

7. Opinión

De OJDinteractiva, la división de INFORMACIÓN Y CONTROL DE PUBLICACIONES S.A.:

Hemos examinado la información facilitada por el editor del medio electrónico para el periodo que comprende la presente certificación.

Nuestro examen se ha realizado de acuerdo con las normas y procedimientos establecidos en las Normas Técnicas para el Control de los Medios Electrónicos de Comunicación.

En nuestra opinión, la presente acta presenta razonablemente la difusión/audiencia registrada por este medio electrónico.

ADVERTENCIA:

El trabajo de OJDinteractiva, la división de INFORMACIÓN Y CONTROL DE PUBLICACIONES S.A (INTROL) se limita a la realización de pruebas para la revisión de los datos de recuento suministrados por el editor con la finalidad de expresar una opinión sobre la razonabilidad de dichos datos de acuerdo con las Normas Técnicas para el control de los MEC.

Por tanto, INTROL no acepta responsabilidad alguna por las inexactitudes o errores que puedan existir en los datos de recuento. Tampoco acepta ninguna responsabilidad por la falsedad en los datos de recuento recibidos del editor, ni por otros datos de medición que no están incluidos en el análisis.

Mayo - 2019

OJDinteractiva