



INFORMACION Y CONTROL DE PUBLICACIONES, S.A.

Velázquez, 46, 1º Drcha - Tel. 91 435 00 32 Fax 91 435 96 05 - 28001 - MADRID
 Entença, 218 Entr. 7 - Tel 93 439 24 18 Fax 93 419 25 34 - 08029 - BARCELONA

Título: ANOIA DIARI
URL Primaria: http://www.anoiadiari.cat
Editor: Cinquanta-Set, S.L.
Domicilio: Del Rec, 15
Ciudad: 08700 IGUALADA
Teléfono: 670 430 428
Fax:
E-mail:
Clasificación: Noticias e Información
Sub-Clasificación: Noticias de interés especial

anoiadiari.cat

1. Cifras totales y promedios (Nacional e Internacional)

MES - AÑO	NAVEGADORES UNICOS	VISITAS	PAGINAS
Abril - 2018	34.478	66.562	124.485
PROMEDIO DIARIO	1.959	2.219	4.150
PROMEDIO LUNES-VIERNES	2.126	2.420	4.610
PROMEDIO SABADO-DOMINGO	1.570	1.748	3.074
PAGINAS / VISITAS	1,87		
DURACION MEDIA VISITAS	0:01:22		
DURACION MEDIA PAGINAS	0:01:34		

2. Secciones (Nacional e Internacional)

	PAGINAS	%
HOME	24.680	19.83 %
RESTO	99.805	80.17 %

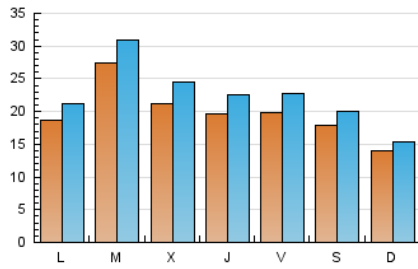
3. Por día del mes (Nacional e Internacional)

Día	N. únicos	Visitas	Páginas	Día	N. únicos	Visitas	Páginas	Día	N. únicos	Visitas	Páginas
1	1.095	1.199	1.981	11	2.994	3.446	6.851	21	1.392	1.576	2.938
2	1.052	1.163	2.026	12	1.750	2.020	3.995	22	1.153	1.282	2.327
3	1.791	1.975	3.414	13	1.968	2.263	4.188	23	1.464	1.737	3.449
4	1.554	1.782	3.163	14	1.654	1.928	3.513	24	1.647	1.929	3.992
5	2.175	2.426	4.356	15	1.203	1.356	2.475	25	2.018	2.298	4.362
6	1.977	2.189	3.635	16	3.010	3.404	6.732	26	1.857	2.140	4.146
7	1.758	1.941	3.300	17	2.337	2.639	4.593	27	2.042	2.386	4.712
8	1.599	1.775	3.104	18	1.937	2.250	4.511	28	2.361	2.579	4.232
9	2.271	2.492	4.867	19	2.090	2.450	5.051	29	1.916	2.097	3.796
10	5.203	5.783	10.349	20	1.937	2.267	4.897	30	1.578	1.790	3.530

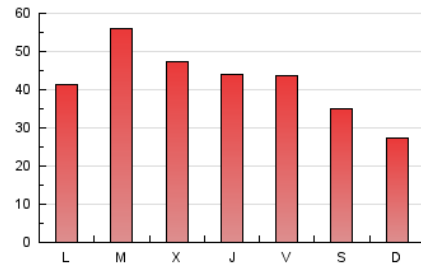
4. Gráficas (Nacional e Internacional)

4.1 Por día de la semana (promedio)

N. únicos / Visitas (x 100)

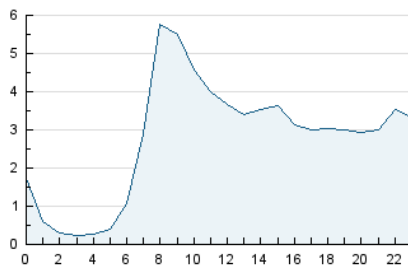


Páginas (x 100)

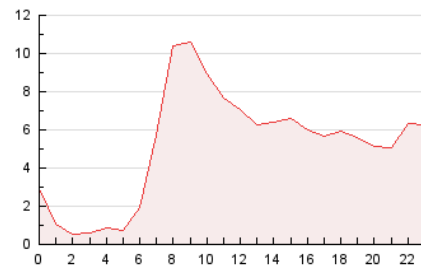


4.2 Por franja horaria (promedio)

Visitas (x 1000)

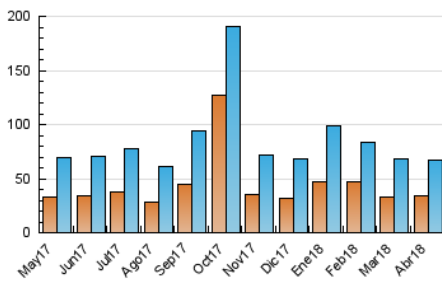


Páginas (x 1000)

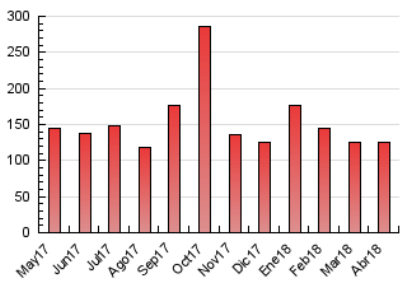


4.3 Por meses

N. únicos / Visitas (x 1000)



Páginas (x 1000)





INFORMACION Y CONTROL DE PUBLICACIONES, S.A.

Velázquez, 46, 1º Drcha - Tel. 91 435 00 32 Fax 91 435 96 05 - 28001 - MADRID
 Entença, 218 Entr. 7 - Tel 93 439 24 18 Fax 93 419 25 34 - 08029 - BARCELONA

Anexo - Tráfico Nacional

Título: ANOIA DIARI
URL Primaria: http://www.anoiadiari.cat
Editor: Cinquanta-Set, S.L.
Domicilio: Del Rec, 15
Ciudad: 08700 IGUALADA
Teléfono: 670 430 428
Fax:
E-mail:
Clasificación: Noticias e Información
Sub-Clasificación: Noticias de interés especial

anoiadiari.cat

1. Cifras totales y promedios (Nacional)

MES - AÑO	NAVEGADORES UNICOS	VISITAS	PAGINAS
Abril - 2018	32.877	64.157	120.690
PROMEDIO DIARIO	1.886	2.139	4.023
PROMEDIO LUNES-VIERNES	2.045	2.332	4.467
PROMEDIO SABADO-DOMINGO	1.515	1.688	2.988
PAGINAS / VISITAS	1,88		
DURACION MEDIA VISITAS		0:01:23	
DURACION MEDIA PAGINAS		0:01:34	

2. Secciones (Nacional)

	PAGINAS	%
HOME	23.887	19.79 %
RESTO	96.803	80.21 %

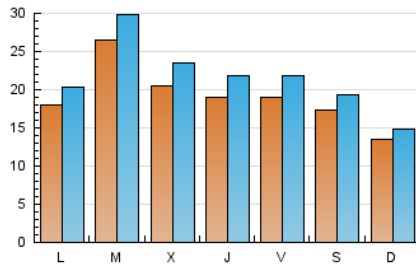
3. Por día del mes (Nacional)

Día	N. únicos	Visitas	Páginas	Día	N. únicos	Visitas	Páginas	Día	N. únicos	Visitas	Páginas
1	1.031	1.128	1.889	11	2.887	3.325	6.651	21	1.344	1.525	2.843
2	1.008	1.115	1.950	12	1.653	1.915	3.844	22	1.120	1.243	2.276
3	1.719	1.898	3.294	13	1.861	2.151	4.057	23	1.395	1.658	3.340
4	1.472	1.695	3.038	14	1.567	1.835	3.405	24	1.585	1.858	3.877
5	2.105	2.350	4.158	15	1.172	1.323	2.397	25	1.940	2.215	4.198
6	1.898	2.110	3.524	16	2.899	3.287	6.531	26	1.788	2.065	4.019
7	1.705	1.883	3.222	17	2.272	2.567	4.478	27	1.958	2.287	4.552
8	1.550	1.721	3.038	18	1.876	2.180	4.367	28	2.297	2.514	4.154
9	2.201	2.417	4.773	19	2.021	2.375	4.919	29	1.846	2.021	3.664
10	5.044	5.611	10.090	20	1.859	2.178	4.731	30	1.503	1.707	3.411

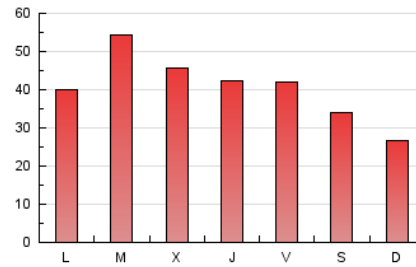
4. Gráficas (Nacional)

4.1 Por día de la semana (promedio)

N. únicos / Visitas (x 100)

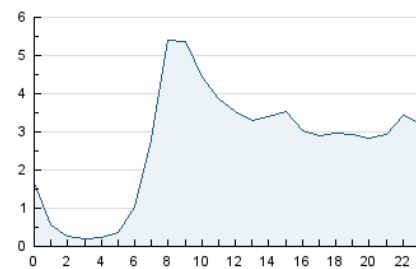


Páginas (x 100)

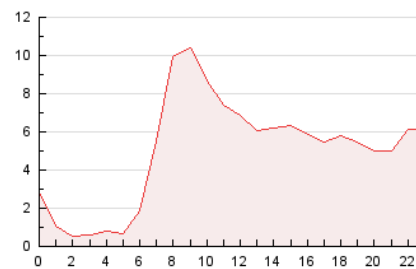


4.2 Por franja horaria (promedio)

Visitas (x 1000)

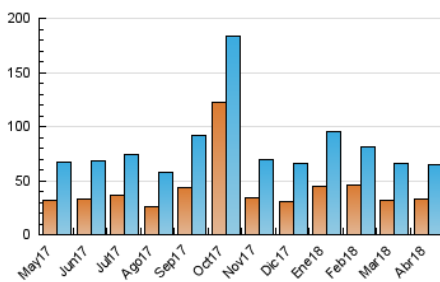


Páginas (x 1000)

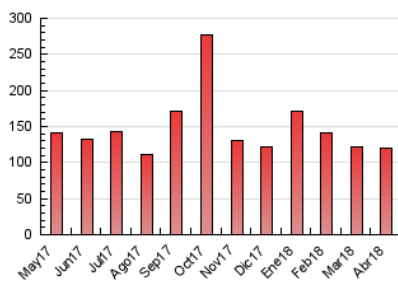


4.3 Por meses

N. únicos / Visitas (x 1000)



Páginas (x 1000)



5. Observaciones

Este Medio Electrónico de Comunicación ha sido medido por la herramienta Google Analytics de Google

6. Definiciones básicas (Para más información ver Normas Técnicas para el Control de los Medios Electrónicos de Comunicación)

Página Vista:

Conjunto de ficheros enviado a un usuario como resultado de una petición del mismo recibida por el servidor. Cuando la página está formada por varios marcos (frames), el conjunto de los mismos tendrá, a efectos de cómputo, la consideración de una página unitaria.

Visita:

Una secuencia ininterrumpida de páginas servidas a un usuario válido. Si dicho usuario no realiza peticiones de páginas en un periodo de tiempo (30 min) la siguiente petición constituirá el inicio de una nueva visita.

Navegador Único:

Total de combinaciones únicas de una dirección IP y un identificador adicional. Los medios pueden utilizar cookies o el Identificador de Alta de registro.

Duración Página Vista:

Tiempo acumulado en segundos de todas las páginas vistas (en visitas de dos o más páginas vistas), dividido por el número total de páginas vistas.

Duración Visita:

Tiempo en segundos de todas las visitas de dos o más páginas vistas, dividido por el número total de visitas de dos o más páginas vistas.

Tráfico nacional:

Audiencia/difusión correspondiente a España medida en base a los datos de las direcciones IP registradas por el sistema de medición.

7. Opinión

De OJDinteractiva, la división de INFORMACIÓN Y CONTROL DE PUBLICACIONES S.A.:

Hemos examinado la información facilitada por el editor del medio electrónico para el periodo que comprende la presente certificación.

Nuestro examen se ha realizado de acuerdo con las normas y procedimientos establecidos en las Normas Técnicas para el Control de los Medios Electrónicos de Comunicación.

En nuestra opinión, la presente acta presenta razonablemente la difusión/audiencia registrada por este medio electrónico.

ADVERTENCIA:

El trabajo de OJDinteractiva, la división de INFORMACIÓN Y CONTROL DE PUBLICACIONES S.A (INTROL) se limita a la realización de pruebas para la revisión de los datos de recuento suministrados por el editor con la finalidad de expresar una opinión sobre la razonabilidad de dichos datos de acuerdo con las Normas Técnicas para el control de los MEC.

Por tanto, INTROL no acepta responsabilidad alguna por las inexactitudes o errores que puedan existir en los datos de recuento. Tampoco acepta ninguna responsabilidad por la falsedad en los datos de recuento recibidos del editor, ni por otros datos de medición que no están incluidos en el análisis.

Mayo - 2018

OJDinteractiva