



INFORMACION Y CONTROL DE PUBLICACIONES, S.A.

Velázquez, 46, 1º Drcha - Tel. 91 435 00 32 Fax 91 435 96 05 - 28001 - MADRID
 Entença, 218 Entr. 7 - Tel 93 439 24 18 Fax 93 419 25 34 - 08029 - BARCELONA

Título: ANOIA DIARI
URL Primaria: http://www.anoiadiari.cat
Editor: Cinquanta-Set, S.L.
Domicilio: Del Rec, 15
Ciudad: 08700 IGUALADA
Teléfono: 670 430 428
Fax:
E-mail:
Clasificación: Noticias e Información
Sub-Clasificación: Noticias de interés especial

anoiadiari.cat

1. Cifras totales y promedios (Nacional e Internacional)

MES - AÑO	NAVEGADORES UNICOS	VISITAS	PAGINAS
Marzo - 2017	33.823	69.665	136.033
PROMEDIO DIARIO	1.999	2.247	4.388
PROMEDIO LUNES-VIERNES	2.110	2.378	4.749
PROMEDIO SABADO-DOMINGO	1.679	1.871	3.350
PAGINAS / VISITAS	1,95		
DURACION MEDIA VISITAS	0:01:25		
DURACION MEDIA PAGINAS	0:01:30		

2. Secciones (Nacional e Internacional)

	PAGINAS	%
HOME	35.319	25.96 %
RESTO	100.714	74.04 %

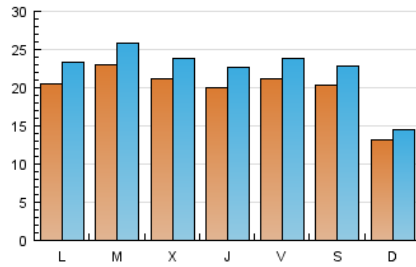
3. Por día del mes (Nacional e Internacional)

Día	N. únicos	Visitas	Páginas	Día	N. únicos	Visitas	Páginas	Día	N. únicos	Visitas	Páginas
1	2.369	2.691	6.320	11	1.790	1.956	3.194	21	1.974	2.200	4.236
2	1.723	1.956	4.392	12	1.457	1.600	2.853	22	2.493	2.781	5.095
3	1.975	2.256	4.847	13	1.843	2.096	4.371	23	2.483	2.777	5.405
4	1.540	1.714	3.550	14	3.723	4.146	7.191	24	2.322	2.565	5.470
5	1.443	1.600	3.014	15	1.953	2.208	4.530	25	3.796	4.351	7.314
6	2.398	2.754	5.548	16	2.314	2.629	4.999	26	1.443	1.579	2.864
7	1.911	2.192	4.491	17	1.896	2.112	4.138	27	1.923	2.160	5.026
8	1.655	1.886	3.740	18	1.012	1.121	2.069	28	1.568	1.766	3.676
9	1.583	1.816	3.696	19	954	1.044	1.941	29	2.079	2.328	4.477
10	1.965	2.229	4.079	20	2.014	2.306	4.556	30	1.909	2.126	4.011
								31	2.450	2.720	4.940

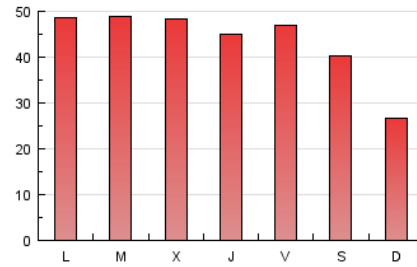
4. Gráficas (Nacional e Internacional)

4.1 Por día de la semana (promedio)

N. únicos / Visitas (x 100)

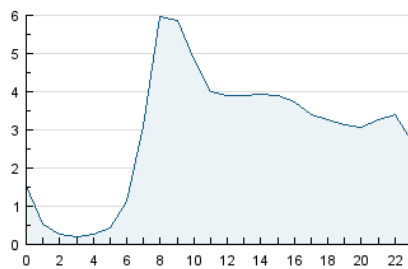


Páginas (x 100)

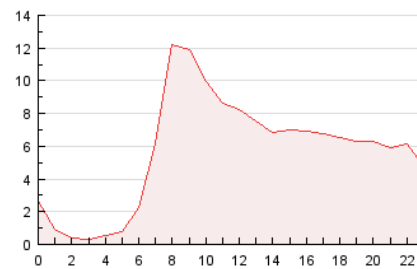


4.2 Por franja horaria (promedio)

Visitas (x 1000)

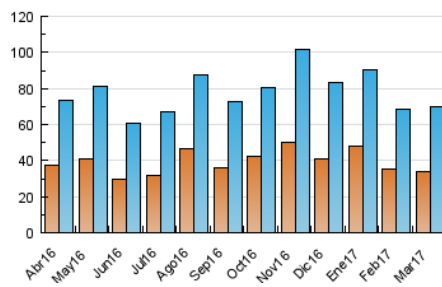


Páginas (x 1000)

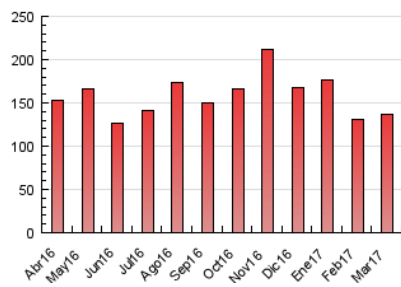


4.3 Por meses

N. únicos / Visitas (x 1000)



Páginas (x 1000)





INFORMACION Y CONTROL DE PUBLICACIONES, S.A.

Velázquez, 46, 1º Drcha - Tel. 91 435 00 32 Fax 91 435 96 05 - 28001 - MADRID
 Entença, 218 Entr. 7 - Tel 93 439 24 18 Fax 93 419 25 34 - 08029 - BARCELONA

Anexo - Tráfico Nacional

Título: ANOIA DIARI
URL Primaria: http://www.anoiadiari.cat
Editor: Cinquanta-Set, S.L.
Domicilio: Del Rec, 15
Ciudad: 08700 IGUALADA
Teléfono: 670 430 428
Fax:
E-mail:
Clasificación: Noticias e Información
Sub-Clasificación: Noticias de interés especial

anoiadiari.cat

1. Cifras totales y promedios (Nacional)

MES - AÑO	NAVEGADORES UNICOS	VISITAS	PAGINAS
Marzo - 2017	32.350	67.351	132.148
PROMEDIO DIARIO	1.931	2.173	4.263
PROMEDIO LUNES-VIERNES	2.038	2.298	4.612
PROMEDIO SABADO-DOMINGO	1.625	1.811	3.258
PAGINAS / VISITAS	1,96		
DURACION MEDIA VISITAS	0:01:26		
DURACION MEDIA PAGINAS	0:01:29		

2. Secciones (Nacional)

	PAGINAS	%
HOME	34.350	25.99 %
RESTO	97.798	74.01 %

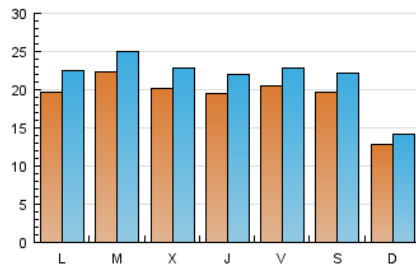
3. Por día del mes (Nacional)

Día	N. únicos	Visitas	Páginas	Día	N. únicos	Visitas	Páginas	Día	N. únicos	Visitas	Páginas
1	2.230	2.539	6.092	11	1.708	1.865	3.066	21	1.922	2.145	4.138
2	1.668	1.893	4.297	12	1.409	1.549	2.774	22	2.417	2.697	4.963
3	1.918	2.193	4.709	13	1.778	2.019	4.237	23	2.422	2.711	5.302
4	1.492	1.662	3.454	14	3.645	4.061	6.996	24	2.222	2.461	5.299
5	1.406	1.561	2.941	15	1.863	2.111	4.311	25	3.701	4.247	7.178
6	2.318	2.657	5.384	16	2.247	2.552	4.818	26	1.395	1.530	2.801
7	1.849	2.110	4.367	17	1.827	2.038	4.000	27	1.855	2.090	4.904
8	1.601	1.824	3.650	18	966	1.067	1.977	28	1.502	1.696	3.570
9	1.526	1.751	3.601	19	924	1.009	1.875	29	2.012	2.257	4.362
10	1.881	2.134	3.935	20	1.950	2.235	4.444	30	1.849	2.063	3.909
								31	2.364	2.624	4.794

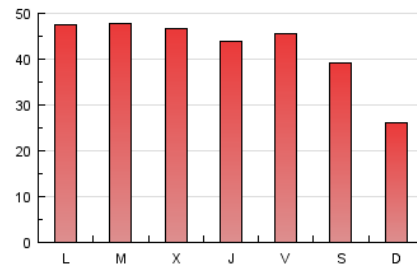
4. Gráficas (Nacional)

4.1 Por día de la semana (promedio)

N. únicos / Visitas (x 100)

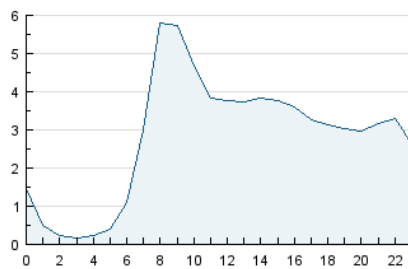


Páginas (x 100)

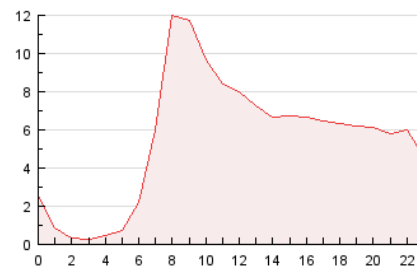


4.2 Por franja horaria (promedio)

Visitas (x 1000)

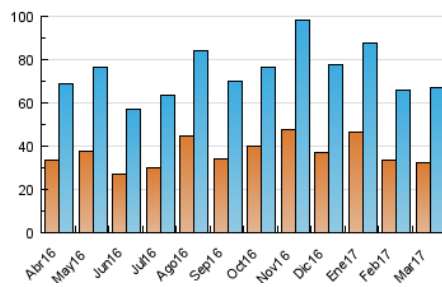


Páginas (x 1000)

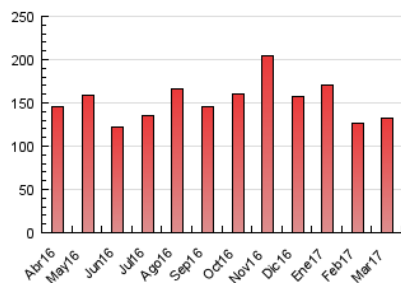


4.3 Por meses

N. únicos / Visitas (x 1000)



Páginas (x 1000)



5. Observaciones

Este Medio Electrónico de Comunicación ha sido medido por la herramienta Google Analytics de Google

6. Definiciones básicas (Para más información ver Normas Técnicas para el Control de los Medios Electrónicos de Comunicación)

Página Vista:

Conjunto de ficheros enviado a un usuario como resultado de una petición del mismo recibida por el servidor. Cuando la página está formada por varios marcos (frames), el conjunto de los mismos tendrá, a efectos de cómputo, la consideración de una página unitaria.

Visita:

Una secuencia ininterrumpida de páginas servidas a un usuario válido. Si dicho usuario no realiza peticiones de páginas en un periodo de tiempo (30 min) la siguiente petición constituirá el inicio de una nueva visita.

Navegador Único:

Total de combinaciones únicas de una dirección IP y un identificador adicional. Los medios pueden utilizar cookies o el Identificador de Alta de registro.

Duración Página Vista:

Tiempo acumulado en segundos de todas las páginas vistas (en visitas de dos o más páginas vistas), dividido por el número total de páginas vistas.

Duración Visita:

Tiempo en segundos de todas las visitas de dos o más páginas vistas, dividido por el número total de visitas de dos o más páginas vistas.

Tráfico nacional:

Audiencia/difusión correspondiente a España medida en base a los datos de las direcciones IP registradas por el sistema de medición.

7. Opinión

De OJDinteractiva, la división de INFORMACIÓN Y CONTROL DE PUBLICACIONES S.A.:

Hemos examinado la información facilitada por el editor del medio electrónico para el periodo que comprende la presente certificación.

Nuestro examen se ha realizado de acuerdo con las normas y procedimientos establecidos en las Normas Técnicas para el Control de los Medios Electrónicos de Comunicación.

En nuestra opinión, la presente acta presenta razonablemente la difusión/audiencia registrada por este medio electrónico.

ADVERTENCIA:

El trabajo de OJDinteractiva, la división de INFORMACIÓN Y CONTROL DE PUBLICACIONES S.A (INTROL) se limita a la realización de pruebas para la revisión de los datos de recuento suministrados por el editor con la finalidad de expresar una opinión sobre la razonabilidad de dichos datos de acuerdo con las Normas Técnicas para el control de los MEC.

Por tanto, INTROL no acepta responsabilidad alguna por las inexactitudes o errores que puedan existir en los datos de recuento. Tampoco acepta ninguna responsabilidad por la falsedad en los datos de recuento recibidos del editor, ni por otros datos de medición que no están incluidos en el análisis.

Abril - 2017

OJDinteractiva