



INFORMACION Y CONTROL DE PUBLICACIONES, S.A.

Velázquez, 46, 1º Drcha - Tel. 91 435 00 32 Fax 91 435 96 05 - 28001 - MADRID
 Entença, 218 Entr. 7 - Tel 93 439 24 18 Fax 93 419 25 34 - 08029 - BARCELONA

Título: ANOIA DIARI
URL Primaria: http://www.anoiadiari.cat
Editor: Cinquanta-Set, S.L.
Domicilio: Del Rec, 15
Ciudad: 08700 IGUALADA
Teléfono: 670 430 428
Fax:
E-mail:
Clasificación: Noticias e Información
Sub-Clasificación: Noticias de interés especial

anoiadiari.cat

1. Cifras totales y promedios (Nacional e Internacional)

MES - AÑO	NAVEGADORES UNICOS	VISITAS	PAGINAS
Febrero - 2017	35.426	68.690	131.395
PROMEDIO DIARIO	2.199	2.453	4.693
PROMEDIO LUNES-VIERNES	2.465	2.762	5.344
PROMEDIO SABADO-DOMINGO	1.535	1.682	3.065
PAGINAS / VISITAS	1,91		
DURACION MEDIA VISITAS	0:01:21		
DURACION MEDIA PAGINAS	0:01:29		

2. Secciones (Nacional e Internacional)

	PAGINAS	%
HOME	33.361	25.39 %
RESTO	98.034	74.61 %

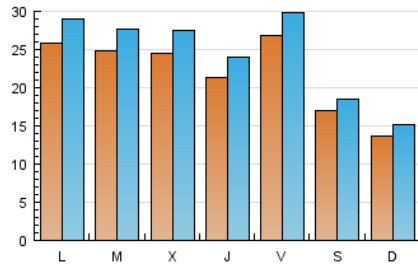
3. Por día del mes (Nacional e Internacional)

Día	N. únicos	Visitas	Páginas	Día	N. únicos	Visitas	Páginas	Día	N. únicos	Visitas	Páginas
1	2.317	2.712	5.874	11	1.841	2.004	3.607	21	3.185	3.474	5.946
2	1.926	2.242	4.677	12	1.268	1.384	2.544	22	2.660	2.916	5.122
3	2.835	3.150	5.981	13	2.639	2.969	6.310	23	2.303	2.522	4.481
4	1.528	1.698	3.103	14	1.881	2.132	4.435	24	2.245	2.540	4.770
5	1.352	1.524	2.829	15	1.543	1.766	3.716	25	2.133	2.305	4.058
6	2.447	2.752	5.112	16	1.800	2.049	4.285	26	1.663	1.833	3.517
7	2.594	2.911	5.307	17	2.454	2.745	5.144	27	2.009	2.268	5.394
8	3.248	3.594	6.464	18	1.305	1.409	2.487	28	2.264	2.519	4.979
9	2.479	2.800	5.687	19	1.188	1.299	2.376				
10	3.202	3.529	6.596	20	3.266	3.644	6.594				

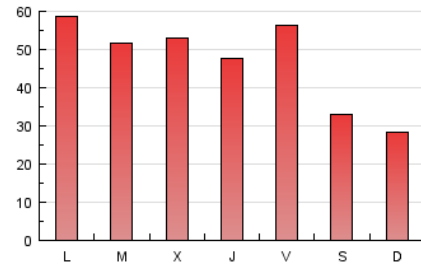
4. Gráficas (Nacional e Internacional)

4.1 Por día de la semana (promedio)

N. únicos / Visitas (x 100)

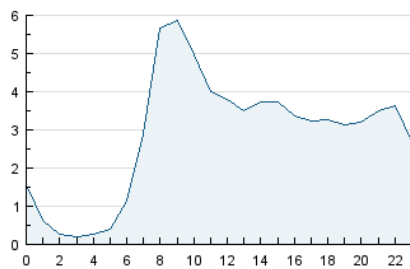


Páginas (x 100)

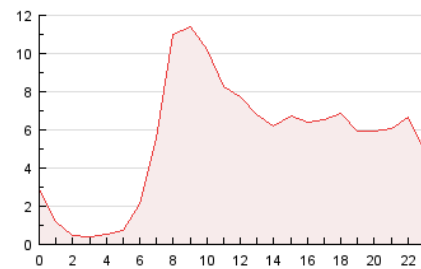


4.2 Por franja horaria (promedio)

Visitas (x 1000)

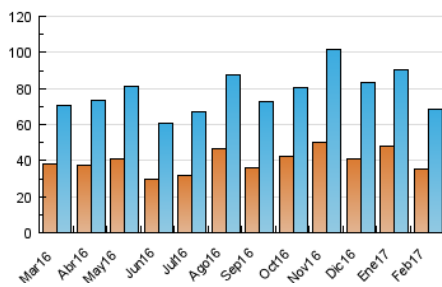


Páginas (x 1000)

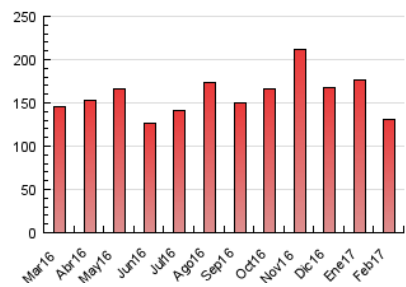


4.3 Por meses

N. únicos / Visitas (x 1000)



Páginas (x 1000)





INFORMACION Y CONTROL DE PUBLICACIONES, S.A.

Velázquez, 46, 1º Drcha - Tel. 91 435 00 32 Fax 91 435 96 05 - 28001 - MADRID
 Entença, 218 Entr. 7 - Tel 93 439 24 18 Fax 93 419 25 34 - 08029 - BARCELONA

Anexo - Tráfico Nacional

Título: ANOIA DIARI
URL Primaria: http://www.anoiadiari.cat
Editor: Cinquanta-Set, S.L.
Domicilio: Del Rec, 15
Ciudad: 08700 IGUALADA
Teléfono: 670 430 428
Fax:
E-mail:
Clasificación: Noticias e Información
Sub-Clasificación: Noticias de interés especial

anoiadiari.cat

1. Cifras totales y promedios (Nacional)

MES - AÑO	NAVEGADORES UNICOS	VISITAS	PAGINAS
Febrero - 2017	33.763	66.061	126.659
PROMEDIO DIARIO	2.115	2.359	4.524
PROMEDIO LUNES-VIERNES	2.379	2.665	5.172
PROMEDIO SABADO-DOMINGO	1.454	1.596	2.902
PAGINAS / VISITAS	1,92		
DURACION MEDIA VISITAS	0:01:21		
DURACION MEDIA PAGINAS	0:01:29		

2. Secciones (Nacional)

	PAGINAS	%
HOME	31.790	25.10 %
RESTO	94.869	74.90 %

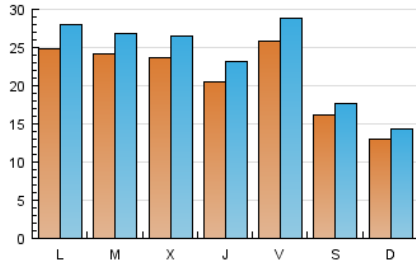
3. Por día del mes (Nacional)

Día	N. únicos	Visitas	Páginas	Día	N. únicos	Visitas	Páginas	Día	N. únicos	Visitas	Páginas
1	2.253	2.632	5.726	11	1.795	1.952	3.522	21	3.098	3.375	5.775
2	1.872	2.176	4.568	12	1.232	1.343	2.453	22	2.567	2.818	4.960
3	2.731	3.034	5.777	13	2.562	2.884	6.124	23	2.227	2.435	4.343
4	1.483	1.649	3.027	14	1.819	2.056	4.294	24	2.150	2.428	4.566
5	1.314	1.484	2.779	15	1.495	1.713	3.641	25	1.918	2.080	3.644
6	2.378	2.673	4.968	16	1.733	1.974	4.122	26	1.474	1.636	3.167
7	2.538	2.846	5.210	17	2.363	2.637	5.004	27	1.839	2.092	5.011
8	3.129	3.460	6.262	18	1.260	1.361	2.314	28	2.195	2.443	4.849
9	2.376	2.685	5.455	19	1.152	1.262	2.307				
10	3.096	3.409	6.375	20	3.160	3.524	6.416				

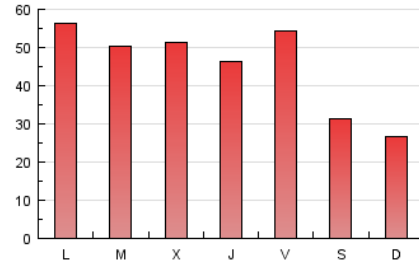
4. Gráficas (Nacional)

4.1 Por día de la semana (promedio)

N. únicos / Visitas (x 100)

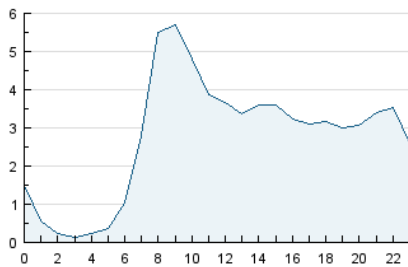


Páginas (x 100)

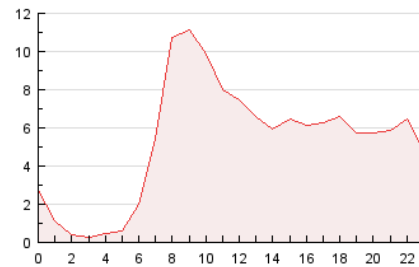


4.2 Por franja horaria (promedio)

Visitas (x 1000)

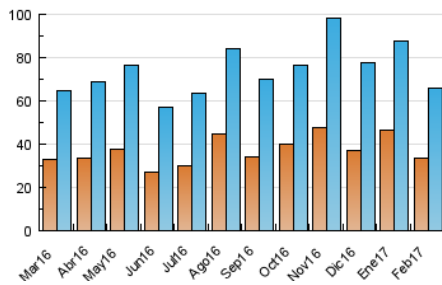


Páginas (x 1000)

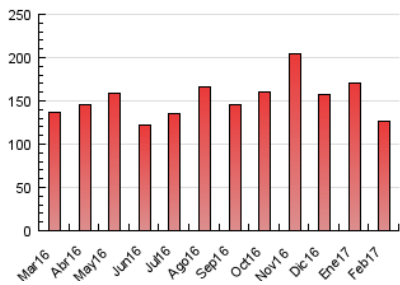


4.3 Por meses

N. únicos / Visitas (x 1000)



Páginas (x 1000)



5. Observaciones

Este Medio Electrónico de Comunicación ha sido medido por la herramienta Google Analytics de Google

6. Definiciones básicas (Para más información ver Normas Técnicas para el Control de los Medios Electrónicos de Comunicación)

Página Vista:

Conjunto de ficheros enviado a un usuario como resultado de una petición del mismo recibida por el servidor. Cuando la página está formada por varios marcos (frames), el conjunto de los mismos tendrá, a efectos de cómputo, la consideración de una página unitaria.

Visita:

Una secuencia ininterrumpida de páginas servidas a un usuario válido. Si dicho usuario no realiza peticiones de páginas en un periodo de tiempo (30 min) la siguiente petición constituirá el inicio de una nueva visita.

Navegador Único:

Total de combinaciones únicas de una dirección IP y un identificador adicional. Los medios pueden utilizar cookies o el Identificador de Alta de registro.

Duración Página Vista:

Tiempo acumulado en segundos de todas las páginas vistas (en visitas de dos o más páginas vistas), dividido por el número total de páginas vistas.

Duración Visita:

Tiempo en segundos de todas las visitas de dos o más páginas vistas, dividido por el número total de visitas de dos o más páginas vistas.

Tráfico nacional:

Audiencia/difusión correspondiente a España medida en base a los datos de las direcciones IP registradas por el sistema de medición.

7. Opinión

De OJDinteractiva, la división de INFORMACIÓN Y CONTROL DE PUBLICACIONES S.A.:

Hemos examinado la información facilitada por el editor del medio electrónico para el periodo que comprende la presente certificación.

Nuestro examen se ha realizado de acuerdo con las normas y procedimientos establecidos en las Normas Técnicas para el Control de los Medios Electrónicos de Comunicación.

En nuestra opinión, la presente acta presenta razonablemente la difusión/audiencia registrada por este medio electrónico.

ADVERTENCIA:

El trabajo de OJDinteractiva, la división de INFORMACIÓN Y CONTROL DE PUBLICACIONES S.A (INTROL) se limita a la realización de pruebas para la revisión de los datos de recuento suministrados por el editor con la finalidad de expresar una opinión sobre la razonabilidad de dichos datos de acuerdo con las Normas Técnicas para el control de los MEC.

Por tanto, INTROL no acepta responsabilidad alguna por las inexactitudes o errores que puedan existir en los datos de recuento. Tampoco acepta ninguna responsabilidad por la falsedad en los datos de recuento recibidos del editor, ni por otros datos de medición que no están incluidos en el análisis.

Marzo - 2017

OJDinteractiva