



INFORMACION Y CONTROL DE PUBLICACIONES, S.A.

Velázquez, 46, 1º Drcha - Tel. 91 435 00 32 Fax 91 435 96 05 - 28001 - MADRID
 Entença, 218 Entr. 7 - Tel 93 439 24 18 Fax 93 419 25 34 - 08029 - BARCELONA

Título: ANOIA DIARI
URL Primaria: http://www.anoiadiari.cat
Editor: Cinquanta-Set, S.L.
Domicilio: Del Rec, 15
Ciudad: 08700 IGUALADA
Teléfono: 670 430 428
Fax:
E-mail:
Clasificación: Noticias e Información
Sub-Clasificación: Noticias de interés especial

anoiadiari.cat

1. Cifras totales y promedios (Nacional e Internacional)

MES - AÑO	NAVEGADORES UNICOS	VISITAS	PAGINAS
Enero - 2020	55.908	101.618	178.148
PROMEDIO DIARIO	2.919	3.278	5.747
PROMEDIO LUNES-VIERNES	3.135	3.535	6.273
PROMEDIO SABADO-DOMINGO	2.299	2.541	4.235
PAGINAS / VISITAS	1,75		
DURACION MEDIA VISITAS	0:01:06		
DURACION MEDIA PAGINAS	0:01:28		

2. Secciones (Nacional e Internacional)

	PAGINAS	%
HOME	35.463	19.91 %
RESTO	142.685	80.09 %

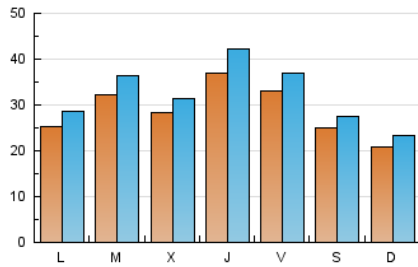
3. Por día del mes (Nacional e Internacional)

Día	N. únicos	Visitas	Páginas	Día	N. únicos	Visitas	Páginas	Día	N. únicos	Visitas	Páginas
1	2.129	2.364	4.563	11	2.540	2.722	4.183	21	4.088	4.770	8.911
2	3.174	3.522	6.058	12	1.735	1.894	2.823	22	3.397	3.815	6.491
3	3.398	3.936	7.160	13	2.258	2.521	4.278	23	6.006	7.360	13.706
4	2.500	2.791	4.935	14	3.464	3.827	6.519	24	3.797	4.262	7.533
5	2.556	2.918	5.163	15	3.847	4.194	6.684	25	2.413	2.666	4.566
6	2.947	3.410	6.725	16	4.288	4.647	7.511	26	1.864	2.076	3.590
7	2.485	2.771	5.506	17	3.557	3.919	6.495	27	2.167	2.457	4.450
8	2.301	2.556	4.695	18	2.588	2.845	4.653	28	2.813	3.142	5.281
9	2.672	3.019	5.507	19	2.192	2.412	3.965	29	2.463	2.764	5.034
10	3.374	3.641	5.430	20	2.729	3.097	6.436	30	2.321	2.602	4.675
								31	2.419	2.698	4.622

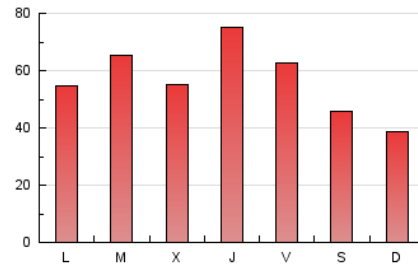
4. Gráficas (Nacional e Internacional)

4.1 Por día de la semana (promedio)

N. únicos / Visitas (x 100)

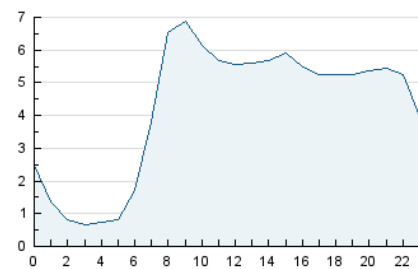


Páginas (x 100)

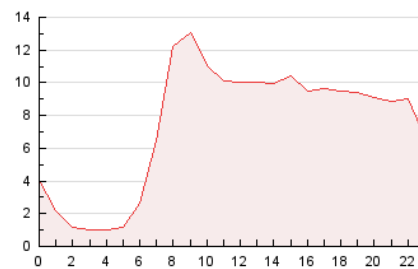


4.2 Por franja horaria (promedio)

Visitas (x 1000)

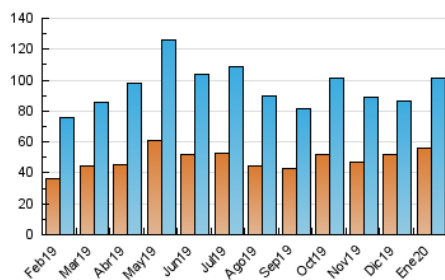


Páginas (x 1000)

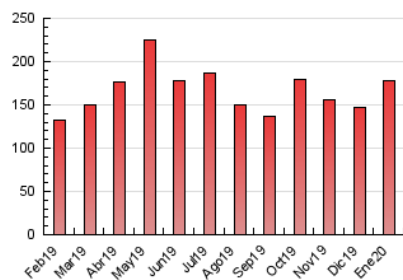


4.3 Por meses

N. únicos / Visitas (x 1000)



Páginas (x 1000)





INFORMACION Y CONTROL DE PUBLICACIONES, S.A.

Velázquez, 46, 1º Drcha - Tel. 91 435 00 32 Fax 91 435 96 05 - 28001 - MADRID
 Entença, 218 Entr. 7 - Tel 93 439 24 18 Fax 93 419 25 34 - 08029 - BARCELONA

Anexo - Tráfico Nacional

Título: ANOIA DIARI
URL Primaria: http://www.anoiadiari.cat
Editor: Cinquanta-Set, S.L.
Domicilio: Del Rec, 15
Ciudad: 08700 IGUALADA
Teléfono: 670 430 428
Fax:
E-mail:
Clasificación: Noticias e Información
Sub-Clasificación: Noticias de interés especial

anoiadiari.cat

1. Cifras totales y promedios (Nacional)

MES - AÑO	NAVEGADORES UNICOS	VISITAS	PAGINAS
Enero - 2020	43.726	88.953	164.145
PROMEDIO DIARIO	2.518	2.869	5.295
PROMEDIO LUNES-VIERNES	2.738	3.130	5.820
PROMEDIO SABADO-DOMINGO	1.884	2.119	3.784
PAGINAS / VISITAS	1,85		
DURACION MEDIA VISITAS	0:01:14		
DURACION MEDIA PAGINAS	0:01:28		

2. Secciones (Nacional)

	PAGINAS	%
HOME	34.479	21.01 %
RESTO	129.666	78.99 %

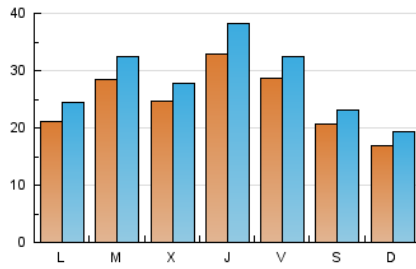
3. Por día del mes (Nacional)

Día	N. únicos	Visitas	Páginas	Día	N. únicos	Visitas	Páginas	Día	N. únicos	Visitas	Páginas
1	1.814	2.039	4.200	11	2.130	2.305	3.737	21	3.712	4.390	8.480
2	2.796	3.138	5.619	12	1.407	1.565	2.478	22	3.038	3.448	6.083
3	3.010	3.539	6.722	13	1.910	2.169	3.909	23	5.568	6.898	13.180
4	2.036	2.323	4.450	14	3.096	3.451	6.106	24	3.351	3.802	6.968
5	2.071	2.422	4.645	15	3.463	3.808	6.265	25	1.977	2.221	4.088
6	2.440	2.896	6.145	16	3.823	4.178	7.004	26	1.512	1.717	3.205
7	2.083	2.363	5.055	17	3.096	3.455	6.008	27	1.795	2.076	4.042
8	1.918	2.168	4.272	18	2.164	2.411	4.157	28	2.462	2.779	4.861
9	2.289	2.632	5.065	19	1.772	1.988	3.515	29	2.153	2.448	4.613
10	2.901	3.160	4.894	20	2.312	2.671	5.979	30	1.948	2.224	4.260
								31	1.999	2.269	4.140

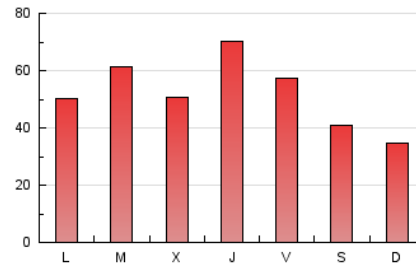
4. Gráficas (Nacional)

4.1 Por día de la semana (promedio)

N. únicos / Visitas (x 100)

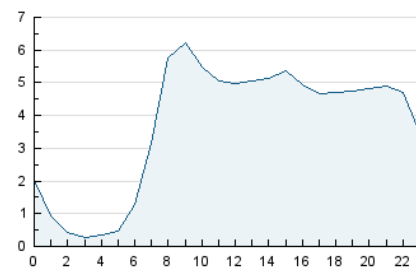


Páginas (x 100)

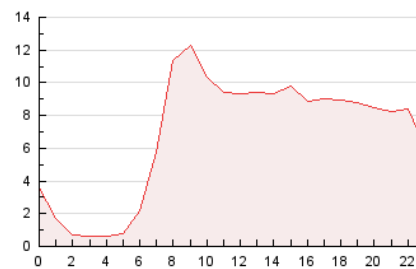


4.2 Por franja horaria (promedio)

Visitas (x 1000)

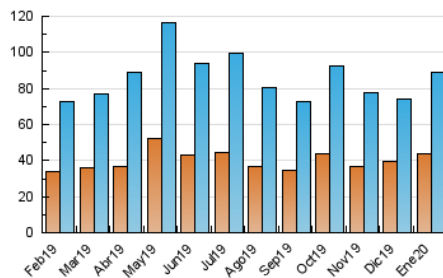


Páginas (x 1000)

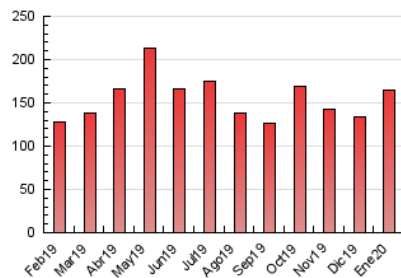


4.3 Por meses

N. únicos / Visitas (x 1000)



Páginas (x 1000)



5. Observaciones

Este Medio Electrónico de Comunicación ha sido medido por la herramienta Google Analytics de Google

6. Definiciones básicas (Para más información ver Normas Técnicas para el Control de los Medios Electrónicos de Comunicación)

Página Vista:

Conjunto de ficheros enviado a un usuario como resultado de una petición del mismo recibida por el servidor. Cuando la página está formada por varios marcos (frames), el conjunto de los mismos tendrá, a efectos de cómputo, la consideración de una página unitaria.

Visita:

Una secuencia ininterrumpida de páginas servidas a un usuario válido. Si dicho usuario no realiza peticiones de páginas en un periodo de tiempo (30 min) la siguiente petición constituirá el inicio de una nueva visita.

Navegador Único:

Total de combinaciones únicas de una dirección IP y un identificador adicional. Los medios pueden utilizar cookies o el Identificador de Alta de registro.

Duración Página Vista:

Tiempo acumulado en segundos de todas las páginas vistas (en visitas de dos o más páginas vistas), dividido por el número total de páginas vistas.

Duración Visita:

Tiempo en segundos de todas las visitas de dos o más páginas vistas, dividido por el número total de visitas de dos o más páginas vistas.

Tráfico nacional:

Audiencia/difusión correspondiente a España medida en base a los datos de las direcciones IP registradas por el sistema de medición.

7. Opinión

De OJDinteractiva, la división de INFORMACIÓN Y CONTROL DE PUBLICACIONES S.A.:

Hemos examinado la información facilitada por el editor del medio electrónico para el periodo que comprende la presente certificación.

Nuestro examen se ha realizado de acuerdo con las normas y procedimientos establecidos en las Normas Técnicas para el Control de los Medios Electrónicos de Comunicación.

En nuestra opinión, la presente acta presenta razonablemente la difusión/audiencia registrada por este medio electrónico.

ADVERTENCIA:

El trabajo de OJDinteractiva, la división de INFORMACIÓN Y CONTROL DE PUBLICACIONES S.A (INTROL) se limita a la realización de pruebas para la revisión de los datos de recuento suministrados por el editor con la finalidad de expresar una opinión sobre la razonabilidad de dichos datos de acuerdo con las Normas Técnicas para el control de los MEC.

Por tanto, INTROL no acepta responsabilidad alguna por las inexactitudes o errores que puedan existir en los datos de recuento. Tampoco acepta ninguna responsabilidad por la falsedad en los datos de recuento recibidos del editor, ni por otros datos de medición que no están incluidos en el análisis.

Febrero - 2020

OJDinteractiva