



## INFORMACION Y CONTROL DE PUBLICACIONES, S.A.

Velázquez, 46, 1º Drcha - Tel. 91 435 00 32 Fax 91 435 96 05 - 28001 - MADRID  
 Entença, 218 Entr. 7 - Tel 93 439 24 18 Fax 93 419 25 34 - 08029 - BARCELONA

**Título:** CUINA.CAT  
**URL Primaria:** http://www.cuina.cat  
**Editor:** Sàpiens Publicaciones, S.C.C.L.  
**Domicilio:** Premià, 15, 2º  
**Ciudad:** 08014 BARCELONA  
**Teléfono:** 93 634 76 10  
**Fax:** 93 389 95 42  
**E-mail:**  
**Clasificación:** Noticias e Información  
**Sub-Clasificación:** Directorios/Guías locales



### 1. Cifras totales y promedios (Nacional e Internacional)

MES - AÑO	NAVEGADORES UNICOS	VISITAS	PAGINAS
Diciembre - 2020	123.706	170.597	359.459
<b>PROMEDIO DIARIO</b>	<b>5.039</b>	<b>5.503</b>	<b>11.595</b>
<b>PROMEDIO LUNES-VIERNES</b>	5.003	5.466	11.610
<b>PROMEDIO SABADO-DOMINGO</b>	5.142	5.609	11.554
<b>PAGINAS / VISITAS</b>	2,11		
<b>DURACION MEDIA VISITAS</b>	0:01:37		
<b>DURACION MEDIA PAGINAS</b>	0:01:27		

### 2. Secciones (Nacional e Internacional)

	PAGINAS	%
<b>HOME</b>	5.982	1.66 %
<b>RESTO</b>	353.477	98.34 %

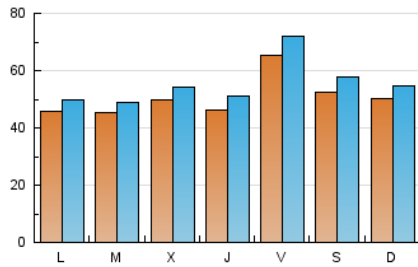
### 3. Por día del mes (Nacional e Internacional)

Día	N. únicos	Visitas	Páginas	Día	N. únicos	Visitas	Páginas	Día	N. únicos	Visitas	Páginas
1	3.444	3.705	7.446	11	7.209	7.973	24.111	21	5.147	5.557	11.386
2	3.477	3.750	8.363	12	5.382	5.908	13.117	22	5.508	6.016	11.339
3	4.149	4.451	9.290	13	5.070	5.476	11.065	23	6.396	7.040	12.178
4	6.465	7.143	22.285	14	4.270	4.599	10.264	24	6.320	7.124	11.543
5	5.433	5.971	12.472	15	4.292	4.623	8.957	25	5.315	5.903	12.672
6	4.856	5.296	10.462	16	5.211	5.632	11.401	26	4.690	5.141	10.172
7	4.201	4.556	9.017	17	4.118	4.432	8.429	27	4.612	5.012	11.056
8	4.298	4.656	9.053	18	7.113	7.809	20.278	28	4.765	5.139	10.694
9	3.903	4.203	8.618	19	5.510	6.022	12.222	29	5.072	5.474	10.495
10	3.736	4.031	8.196	20	5.584	6.049	11.869	30	5.895	6.486	12.247
								31	4.775	5.420	8.762

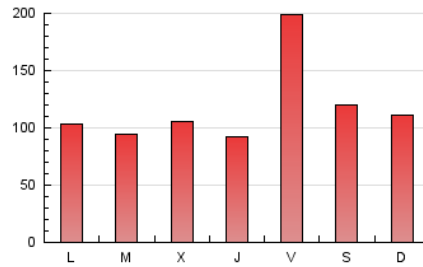
4. Gráficas (Nacional e Internacional)

4.1 Por día de la semana (promedio)

N. únicos / Visitas (x 100)



Páginas (x 100)

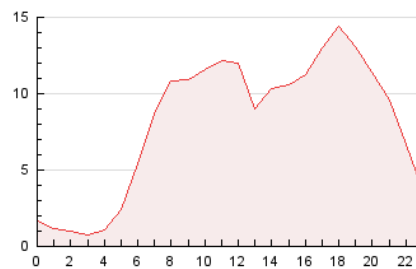


4.2 Por franja horaria (promedio)

Visitas (x 1000)

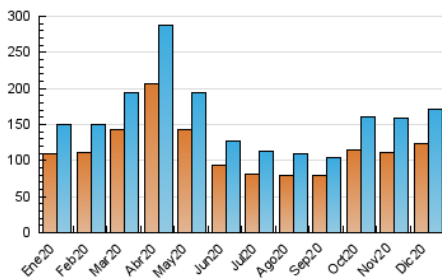


Páginas (x 1000)

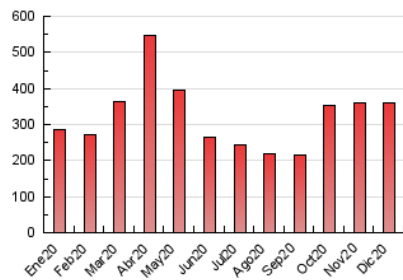


4.3 Por meses

N. únicos / Visitas (x 1000)



Páginas (x 1000)





## INFORMACION Y CONTROL DE PUBLICACIONES, S.A.

Velázquez, 46, 1º Drcha - Tel. 91 435 00 32 Fax 91 435 96 05 - 28001 - MADRID  
Entença, 218 Entr. 7 - Tel 93 439 24 18 Fax 93 419 25 34 - 08029 - BARCELONA

### Anexo - Tráfico Nacional

**Título:** CUINA.CAT  
**URL Primaria:** http://www.cuina.cat  
**Editor:** Sàpiens Publicacions, S.C.C.L.  
**Domicilio:** Premià, 15, 2º  
**Ciudad:** 08014 BARCELONA  
**Teléfono:** 93 634 76 10  
**Fax:** 93 389 95 42  
**E-mail:**  
**Clasificación:** Noticias e Información  
**Sub-Clasificación:** Directorios/Guías locales



#### 1. Cifras totales y promedios (Nacional)

MES - AÑO	NAVEGADORES UNICOS	VISITAS	PAGINAS
Diciembre - 2020	113.940	158.591	340.457
<b>PROMEDIO DIARIO</b>	<b>4.678</b>	<b>5.116</b>	<b>10.982</b>
<b>PROMEDIO LUNES-VIERNES</b>	<b>4.638</b>	<b>5.073</b>	<b>10.995</b>
<b>PROMEDIO SABADO-DOMINGO</b>	<b>4.795</b>	<b>5.238</b>	<b>10.946</b>
<b>PAGINAS / VISITAS</b>	<b>2,15</b>		
<b>DURACION MEDIA VISITAS</b>		<b>0:01:37</b>	
<b>DURACION MEDIA PAGINAS</b>		<b>0:01:27</b>	

#### 2. Secciones (Nacional)

	PAGINAS	%
<b>HOME</b>	5.647	1.66 %
<b>RESTO</b>	334.810	98.34 %

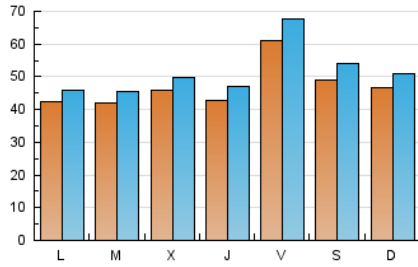
#### 3. Por día del mes (Nacional)

Día	N. únicos	Visitas	Páginas	Día	N. únicos	Visitas	Páginas	Día	N. únicos	Visitas	Páginas
1	3.180	3.413	6.991	11	6.740	7.486	23.341	21	4.718	5.094	10.597
2	3.171	3.424	7.793	12	5.045	5.551	12.531	22	5.095	5.565	10.696
3	3.854	4.142	8.815	13	4.713	5.102	10.396	23	5.865	6.422	11.269
4	6.040	6.724	21.406	14	3.952	4.264	9.672	24	5.844	6.592	10.841
5	5.115	5.623	11.934	15	3.957	4.258	8.433	25	4.940	5.483	12.061
6	4.537	4.953	9.852	16	4.818	5.209	10.744	26	4.317	4.746	9.586
7	3.912	4.243	8.544	17	3.772	4.071	7.798	27	4.279	4.649	10.494
8	4.031	4.367	8.595	18	6.628	7.326	19.472	28	4.449	4.809	10.227
9	3.591	3.863	8.107	19	5.144	5.629	11.572	29	4.734	5.118	9.958
10	3.476	3.749	7.740	20	5.212	5.649	11.203	30	5.479	6.035	11.560
								31	4.418	5.032	8.229

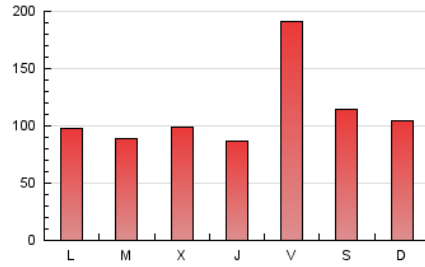
4. Gráficas (Nacional)

4.1 Por día de la semana (promedio)

N. únicos / Visitas (x 100)

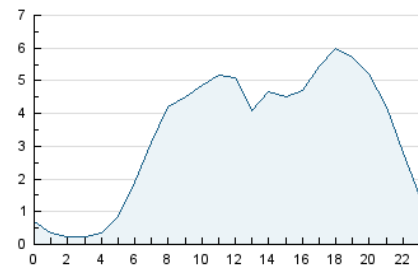


Páginas (x 100)

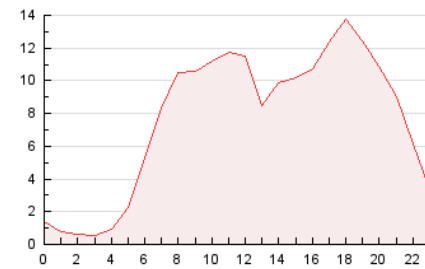


4.2 Por franja horaria (promedio)

Visitas (x 1000)

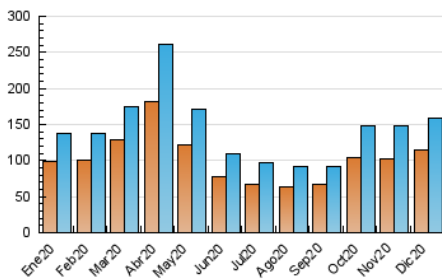


Páginas (x 1000)

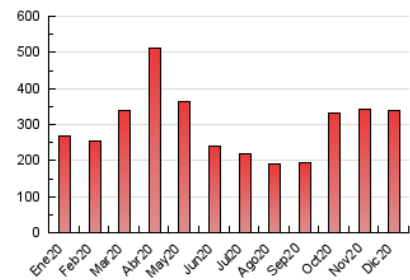


4.3 Por meses

N. únicos / Visitas (x 1000)



Páginas (x 1000)



## 5. Observaciones

Este Medio Electrónico de Comunicación ha sido medido por la herramienta Google Analytics de Google

## 6. Definiciones básicas (Para más información ver Normas Técnicas para el Control de los Medios Electrónicos de Comunicación)

### Página Vista:

Conjunto de ficheros enviado a un usuario como resultado de una petición del mismo recibida por el servidor. Cuando la página está formada por varios marcos (frames), el conjunto de los mismos tendrá, a efectos de cómputo, la consideración de una página unitaria.

### Visita:

Una secuencia ininterrumpida de páginas servidas a un usuario válido. Si dicho usuario no realiza peticiones de páginas en un periodo de tiempo (30 min) la siguiente petición constituirá el inicio de una nueva visita.

### Navegador Único:

Total de combinaciones únicas de una dirección IP y un identificador adicional. Los medios pueden utilizar cookies o el Identificador de Alta de registro.

### Duración Página Vista:

Tiempo acumulado en segundos de todas las páginas vistas (en visitas de dos o más páginas vistas), dividido por el número total de páginas vistas.

### Duración Visita:

Tiempo en segundos de todas las visitas de dos o más páginas vistas, dividido por el número total de visitas de dos o más páginas vistas.

### Tráfico nacional:

Audiencia/difusión correspondiente a España medida en base a los datos de las direcciones IP registradas por el sistema de medición.

## 7. Opinión

De OJDinteractiva, la división de INFORMACIÓN Y CONTROL DE PUBLICACIONES S.A.:

Hemos examinado la información facilitada por el editor del medio electrónico para el periodo que comprende la presente certificación.

Nuestro examen se ha realizado de acuerdo con las normas y procedimientos establecidos en las Normas Técnicas para el Control de los Medios Electrónicos de Comunicación.

En nuestra opinión, la presente acta presenta razonablemente la difusión/audiencia registrada por este medio electrónico.

### ADVERTENCIA:

El trabajo de OJDinteractiva, la división de INFORMACIÓN Y CONTROL DE PUBLICACIONES S.A (INTROL) se limita a la realización de pruebas para la revisión de los datos de recuento suministrados por el editor con la finalidad de expresar una opinión sobre la razonabilidad de dichos datos de acuerdo con las Normas Técnicas para el control de los MEC.

Por tanto, INTROL no acepta responsabilidad alguna por las inexactitudes o errores que puedan existir en los datos de recuento. Tampoco acepta ninguna responsabilidad por la falsedad en los datos de recuento recibidos del editor, ni por otros datos de medición que no están incluidos en el análisis.

- 2020

OJDinteractiva