



## INFORMACION Y CONTROL DE PUBLICACIONES, S.A.

Velázquez, 46, 1º Drcha - Tel. 91 435 00 32 Fax 91 435 96 05 - 28001 - MADRID  
 Entença, 218 Entr. 7 - Tel 93 439 24 18 Fax 93 419 25 34 - 08029 - BARCELONA

**Título:** CUINA.CAT  
**URL Primaria:** http://www.cuina.cat  
**Editor:** Sàpiens Publicaciones, S.C.C.L.  
**Domicilio:** Premià, 15, 2º  
**Ciudad:** 08014 BARCELONA  
**Teléfono:** 93 634 76 10  
**Fax:** 93 389 95 42  
**E-mail:**  
**Clasificación:** Noticias e Información  
**Sub-Clasificación:** Directorios/Guías locales



### 1. Cifras totales y promedios (Nacional e Internacional)

MES - AÑO	NAVEGADORES UNICOS	VISITAS	PAGINAS
Septiembre - 2020	78.909	104.223	215.560
<b>PROMEDIO DIARIO</b>	<b>3.203</b>	<b>3.474</b>	<b>7.185</b>
<b>PROMEDIO LUNES-VIERNES</b>	3.212	3.480	7.415
<b>PROMEDIO SABADO-DOMINGO</b>	3.179	3.458	6.555
<b>PAGINAS / VISITAS</b>	2,07		
<b>DURACION MEDIA VISITAS</b>	0:01:29		
<b>DURACION MEDIA PAGINAS</b>	0:01:23		

### 2. Secciones (Nacional e Internacional)

	PAGINAS	%
<b>HOME</b>	8.750	4.06 %
<b>RESTO</b>	206.810	95.94 %

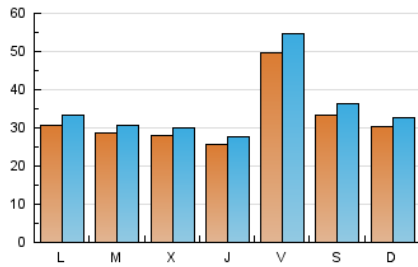
### 3. Por día del mes (Nacional e Internacional)

Día	N. únicos	Visitas	Páginas	Día	N. únicos	Visitas	Páginas	Día	N. únicos	Visitas	Páginas
1	2.816	3.038	6.098	11	4.767	5.260	14.612	21	3.626	3.931	8.159
2	2.739	2.954	6.006	12	2.986	3.261	6.417	22	2.783	3.003	5.575
3	2.579	2.773	5.519	13	2.780	2.988	6.138	23	2.652	2.850	4.925
4	4.221	4.637	11.481	14	2.873	3.083	7.019	24	2.698	2.906	5.392
5	3.056	3.357	6.466	15	2.902	3.081	5.984	25	5.682	6.213	15.041
6	2.824	3.029	5.672	16	2.644	2.843	5.114	26	3.913	4.291	8.045
7	2.850	3.077	6.708	17	2.353	2.513	4.555	27	3.463	3.778	6.586
8	2.559	2.758	5.159	18	5.154	5.701	15.490	28	2.927	3.181	6.050
9	2.710	2.892	5.338	19	3.349	3.647	6.976	29	3.248	3.518	6.665
10	2.656	2.853	5.096	20	3.063	3.313	6.140	30	3.225	3.494	7.134

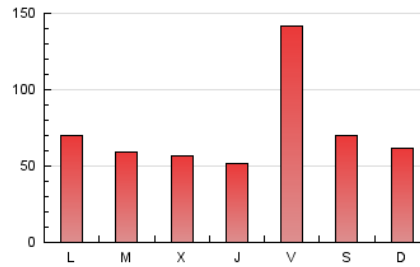
4. Gráficas (Nacional e Internacional)

4.1 Por día de la semana (promedio)

N. únicos / Visitas (x 100)



Páginas (x 100)

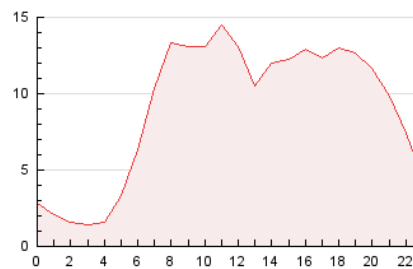


4.2 Por franja horaria (promedio)

Visitas (x 1000)

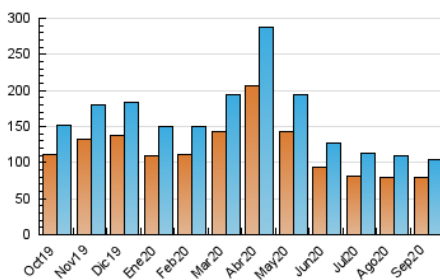


Páginas (x 1000)

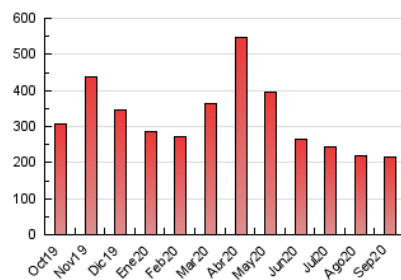


4.3 Por meses

N. únicos / Visitas (x 1000)



Páginas (x 1000)





## INFORMACION Y CONTROL DE PUBLICACIONES, S.A.

Velázquez, 46, 1º Drcha - Tel. 91 435 00 32 Fax 91 435 96 05 - 28001 - MADRID  
Entença, 218 Entr. 7 - Tel 93 439 24 18 Fax 93 419 25 34 - 08029 - BARCELONA

### Anexo - Tráfico Nacional

**Título:** CUINA.CAT  
**URL Primaria:** http://www.cuina.cat  
**Editor:** Sàpiens Publicacions, S.C.C.L.  
**Domicilio:** Premià, 15, 2º  
**Ciudad:** 08014 BARCELONA  
**Teléfono:** 93 634 76 10  
**Fax:** 93 389 95 42  
**E-mail:**  
**Clasificación:** Noticias e Información  
**Sub-Clasificación:** Directorios/Guías locales



#### 1. Cifras totales y promedios (Nacional)

MES - AÑO	NAVEGADORES UNICOS	VISITAS	PAGINAS
Septiembre - 2020	67.809	91.571	195.692
<b>PROMEDIO DIARIO</b>	<b>2.803</b>	<b>3.052</b>	<b>6.523</b>
<b>PROMEDIO LUNES-VIERNES</b>	<b>2.806</b>	<b>3.053</b>	<b>6.738</b>
<b>PROMEDIO SABADO-DOMINGO</b>	<b>2.795</b>	<b>3.050</b>	<b>5.932</b>
<b>PAGINAS / VISITAS</b>	2,14		
<b>DURACION MEDIA VISITAS</b>	0:01:33		
<b>DURACION MEDIA PAGINAS</b>	0:01:22		

#### 2. Secciones (Nacional)

	PAGINAS	%
<b>HOME</b>	8.274	4.23 %
<b>RESTO</b>	187.418	95.77 %

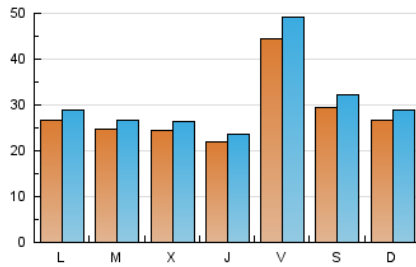
#### 3. Por día del mes (Nacional)

Día	N. únicos	Visitas	Páginas	Día	N. únicos	Visitas	Páginas	Día	N. únicos	Visitas	Páginas
1	2.268	2.470	5.224	11	4.249	4.710	13.691	21	3.260	3.558	7.590
2	2.302	2.488	5.345	12	2.568	2.810	5.764	22	2.435	2.629	5.003
3	2.161	2.342	4.876	13	2.367	2.558	5.505	23	2.383	2.559	4.508
4	3.717	4.098	10.548	14	2.452	2.639	6.327	24	2.345	2.534	4.875
5	2.641	2.921	5.726	15	2.506	2.675	5.304	25	5.124	5.622	13.941
6	2.417	2.603	4.953	16	2.277	2.461	4.554	26	3.518	3.870	7.394
7	2.410	2.614	5.939	17	2.000	2.142	4.001	27	3.097	3.380	6.011
8	2.214	2.399	4.616	18	4.687	5.200	14.562	28	2.506	2.742	5.333
9	2.343	2.515	4.767	19	3.011	3.291	6.423	29	2.895	3.144	6.078
10	2.300	2.479	4.594	20	2.737	2.969	5.677	30	2.903	3.149	6.563

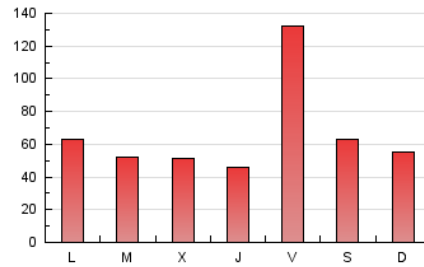
4. Gráficas (Nacional)

4.1 Por día de la semana (promedio)

N. únicos / Visitas (x 100)

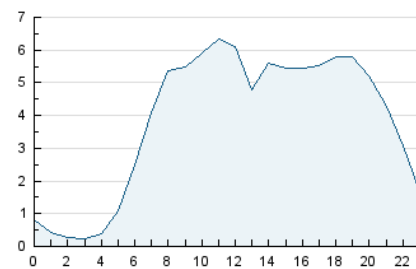


Páginas (x 100)

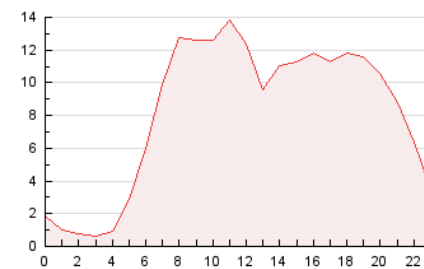


4.2 Por franja horaria (promedio)

Visitas (x 1000)

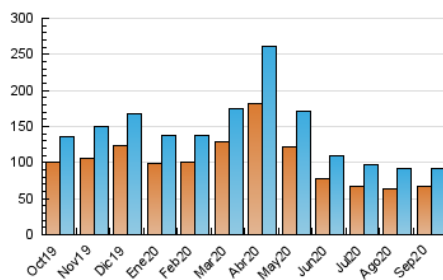


Páginas (x 1000)

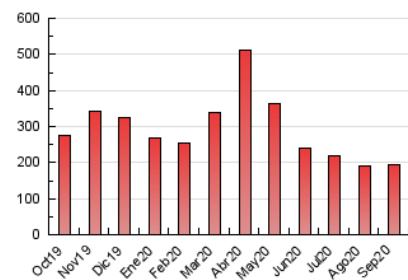


4.3 Por meses

N. únicos / Visitas (x 1000)



Páginas (x 1000)



## 5. Observaciones

Este Medio Electrónico de Comunicación ha sido medido por la herramienta Google Analytics de Google

## 6. Definiciones básicas (Para más información ver Normas Técnicas para el Control de los Medios Electrónicos de Comunicación)

### Página Vista:

Conjunto de ficheros enviado a un usuario como resultado de una petición del mismo recibida por el servidor. Cuando la página está formada por varios marcos (frames), el conjunto de los mismos tendrá, a efectos de cómputo, la consideración de una página unitaria.

### Visita:

Una secuencia ininterrumpida de páginas servidas a un usuario válido. Si dicho usuario no realiza peticiones de páginas en un periodo de tiempo (30 min) la siguiente petición constituirá el inicio de una nueva visita.

### Navegador Único:

Total de combinaciones únicas de una dirección IP y un identificador adicional. Los medios pueden utilizar cookies o el Identificador de Alta de registro.

### Duración Página Vista:

Tiempo acumulado en segundos de todas las páginas vistas (en visitas de dos o más páginas vistas), dividido por el número total de páginas vistas.

### Duración Visita:

Tiempo en segundos de todas las visitas de dos o más páginas vistas, dividido por el número total de visitas de dos o más páginas vistas.

### Tráfico nacional:

Audiencia/difusión correspondiente a España medida en base a los datos de las direcciones IP registradas por el sistema de medición.

## 7. Opinión

De OJDinteractiva, la división de INFORMACIÓN Y CONTROL DE PUBLICACIONES S.A.:

Hemos examinado la información facilitada por el editor del medio electrónico para el periodo que comprende la presente certificación.

Nuestro examen se ha realizado de acuerdo con las normas y procedimientos establecidos en las Normas Técnicas para el Control de los Medios Electrónicos de Comunicación.

En nuestra opinión, la presente acta presenta razonablemente la difusión/audiencia registrada por este medio electrónico.

### ADVERTENCIA:

El trabajo de OJDinteractiva, la división de INFORMACIÓN Y CONTROL DE PUBLICACIONES S.A (INTROL) se limita a la realización de pruebas para la revisión de los datos de recuento suministrados por el editor con la finalidad de expresar una opinión sobre la razonabilidad de dichos datos de acuerdo con las Normas Técnicas para el control de los MEC.

Por tanto, INTROL no acepta responsabilidad alguna por las inexactitudes o errores que puedan existir en los datos de recuento. Tampoco acepta ninguna responsabilidad por la falsedad en los datos de recuento recibidos del editor, ni por otros datos de medición que no están incluidos en el análisis.

Octubre - 2020

OJDinteractiva