



INFORMACION Y CONTROL DE PUBLICACIONES, S.A.

Velázquez, 46, 1º Drcha - Tel. 91 435 00 32 Fax 91 435 96 05 - 28001 - MADRID
 Entença, 218 Entr. 7 - Tel 93 439 24 18 Fax 93 419 25 34 - 08029 - BARCELONA

Título: CUINA.CAT
URL Primaria: http://www.cuina.cat
Editor: Sàpiens Publicaciones, S.C.C.L.
Domicilio: Premià, 15, 2º
Ciudad: 08014 BARCELONA
Teléfono: 93 634 76 10
Fax: 93 389 95 42
E-mail:
Clasificación: Noticias e Información
Sub-Clasificación: Directorios/Guías locales



1. Cifras totales y promedios (Nacional e Internacional)

MES - AÑO	NAVEGADORES UNICOS	VISITAS	PAGINAS
Septiembre - 2019	75.276	103.212	198.980
PROMEDIO DIARIO	3.195	3.440	6.633
PROMEDIO LUNES-VIERNES	3.188	3.431	6.736
PROMEDIO SABADO-DOMINGO	3.210	3.462	6.390
PAGINAS / VISITAS	1,93		
DURACION MEDIA VISITAS	0:01:24		
DURACION MEDIA PAGINAS	0:01:30		

2. Secciones (Nacional e Internacional)

	PAGINAS	%
HOME	7.701	3.87 %
RESTO	191.279	96.13 %

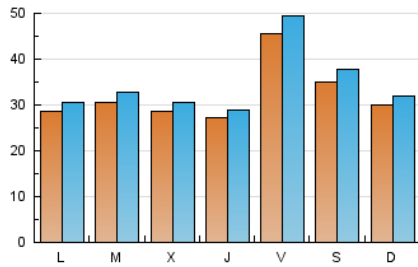
3. Por día del mes (Nacional e Internacional)

Día	N. únicos	Visitas	Páginas	Día	N. únicos	Visitas	Páginas	Día	N. únicos	Visitas	Páginas
1	2.436	2.632	5.358	11	2.872	3.069	5.106	21	3.836	4.130	7.509
2	2.332	2.521	5.051	12	2.271	2.412	4.325	22	3.096	3.318	6.035
3	2.850	3.023	5.830	13	4.977	5.478	15.602	23	2.985	3.231	5.914
4	2.693	2.876	5.226	14	3.424	3.742	7.560	24	3.067	3.313	5.781
5	2.686	2.867	5.244	15	3.053	3.288	6.472	25	2.956	3.154	5.428
6	4.265	4.630	10.978	16	2.961	3.161	6.299	26	2.910	3.116	5.458
7	3.158	3.411	6.280	17	3.046	3.276	6.537	27	4.524	4.926	9.069
8	2.913	3.117	5.767	18	2.918	3.136	5.824	28	3.530	3.853	6.260
9	2.729	2.917	5.679	19	2.969	3.163	5.505	29	3.443	3.665	6.273
10	3.267	3.530	6.249	20	4.427	4.785	10.393	30	3.244	3.472	5.968

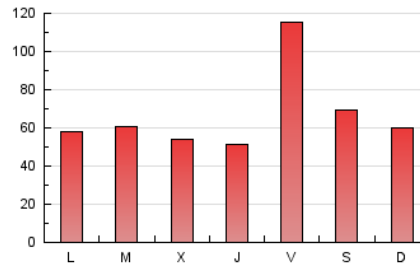
4. Gráficas (Nacional e Internacional)

4.1 Por día de la semana (promedio)

N. únicos / Visitas (x 100)



Páginas (x 100)

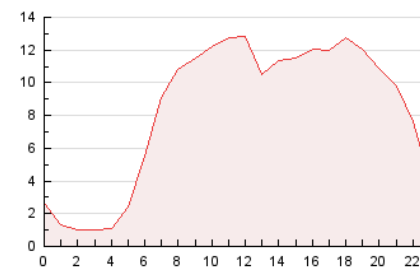


4.2 Por franja horaria (promedio)

Visitas (x 1000)

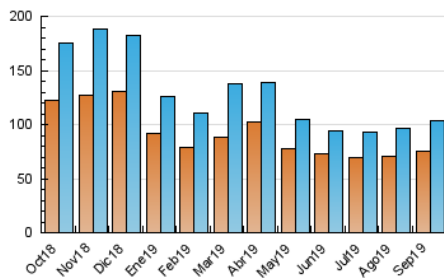


Páginas (x 1000)

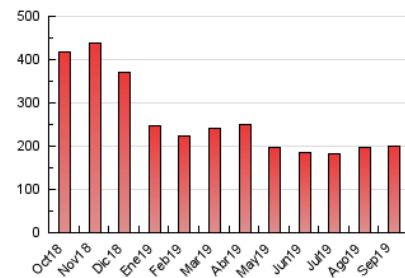


4.3 Por meses

N. únicos / Visitas (x 1000)



Páginas (x 1000)





INFORMACION Y CONTROL DE PUBLICACIONES, S.A.

Velázquez, 46, 1º Drcha - Tel. 91 435 00 32 Fax 91 435 96 05 - 28001 - MADRID
Entença, 218 Entr. 7 - Tel 93 439 24 18 Fax 93 419 25 34 - 08029 - BARCELONA

Anexo - Tráfico Nacional

Título: CUINA.CAT
URL Primaria: http://www.cuina.cat
Editor: Sàpiens Publicacions, S.C.C.L.
Domicilio: Premià, 15, 2º
Ciudad: 08014 BARCELONA
Teléfono: 93 634 76 10
Fax: 93 389 95 42
E-mail:
Clasificación: Noticias e Información
Sub-Clasificación: Directorios/Guías locales



1. Cifras totales y promedios (Nacional)

MES - AÑO	NAVEGADORES UNICOS	VISITAS	PAGINAS
Septiembre - 2019	68.605	95.521	187.224
PROMEDIO DIARIO	2.952	3.184	6.241
PROMEDIO LUNES-VIERNES	2.937	3.166	6.330
PROMEDIO SABADO-DOMINGO	2.988	3.226	6.032
PAGINAS / VISITAS	1,96		
DURACION MEDIA VISITAS	0:01:25		
DURACION MEDIA PAGINAS	0:01:29		

2. Secciones (Nacional)

	PAGINAS	%
HOME	7.285	3.89 %
RESTO	179.939	96.11 %

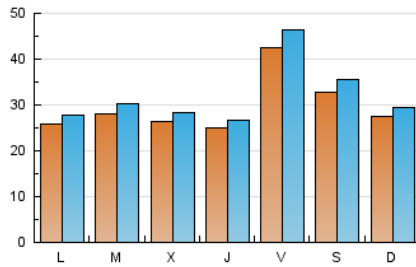
3. Por día del mes (Nacional)

Día	N. únicos	Visitas	Páginas	Día	N. únicos	Visitas	Páginas	Día	N. únicos	Visitas	Páginas
1	2.129	2.317	4.895	11	2.611	2.790	4.723	21	3.625	3.909	7.185
2	2.079	2.254	4.632	12	2.051	2.183	4.029	22	2.912	3.126	5.691
3	2.603	2.767	5.496	13	4.646	5.121	14.889	23	2.737	2.972	5.508
4	2.471	2.641	4.859	14	3.249	3.552	7.254	24	2.802	3.029	5.372
5	2.522	2.699	4.996	15	2.868	3.092	6.173	25	2.750	2.939	5.089
6	3.979	4.329	10.285	16	2.688	2.882	5.924	26	2.701	2.888	5.124
7	2.924	3.161	5.852	17	2.799	3.012	6.152	27	4.188	4.564	8.516
8	2.695	2.886	5.414	18	2.719	2.919	5.479	28	3.350	3.655	5.982
9	2.488	2.666	5.339	19	2.759	2.939	5.190	29	3.139	3.338	5.843
10	2.994	3.250	5.862	20	4.166	4.505	9.931	30	2.928	3.136	5.540

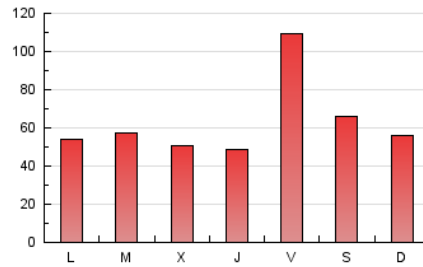
4. Gráficas (Nacional)

4.1 Por día de la semana (promedio)

N. únicos / Visitas (x 100)

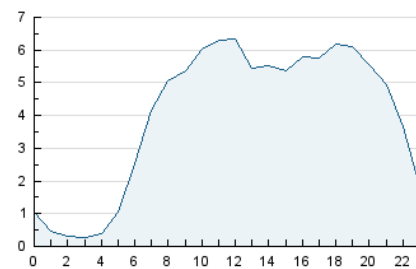


Páginas (x 100)

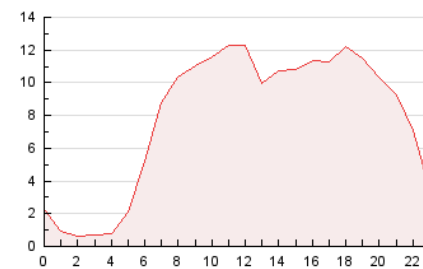


4.2 Por franja horaria (promedio)

Visitas (x 1000)

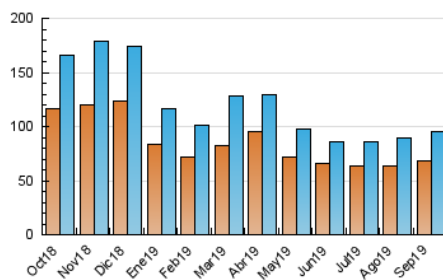


Páginas (x 1000)

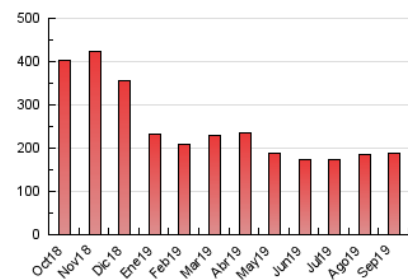


4.3 Por meses

N. únicos / Visitas (x 1000)



Páginas (x 1000)



5. Observaciones

Este Medio Electrónico de Comunicación ha sido medido por la herramienta Google Analytics de Google

6. Definiciones básicas (Para más información ver Normas Técnicas para el Control de los Medios Electrónicos de Comunicación)

Página Vista:

Conjunto de ficheros enviado a un usuario como resultado de una petición del mismo recibida por el servidor. Cuando la página está formada por varios marcos (frames), el conjunto de los mismos tendrá, a efectos de cómputo, la consideración de una página unitaria.

Visita:

Una secuencia ininterrumpida de páginas servidas a un usuario válido. Si dicho usuario no realiza peticiones de páginas en un periodo de tiempo (30 min) la siguiente petición constituirá el inicio de una nueva visita.

Navegador Único:

Total de combinaciones únicas de una dirección IP y un identificador adicional. Los medios pueden utilizar cookies o el Identificador de Alta de registro.

Duración Página Vista:

Tiempo acumulado en segundos de todas las páginas vistas (en visitas de dos o más páginas vistas), dividido por el número total de páginas vistas.

Duración Visita:

Tiempo en segundos de todas las visitas de dos o más páginas vistas, dividido por el número total de visitas de dos o más páginas vistas.

Tráfico nacional:

Audiencia/difusión correspondiente a España medida en base a los datos de las direcciones IP registradas por el sistema de medición.

7. Opinión

De OJDinteractiva, la división de INFORMACIÓN Y CONTROL DE PUBLICACIONES S.A.:

Hemos examinado la información facilitada por el editor del medio electrónico para el periodo que comprende la presente certificación.

Nuestro examen se ha realizado de acuerdo con las normas y procedimientos establecidos en las Normas Técnicas para el Control de los Medios Electrónicos de Comunicación.

En nuestra opinión, la presente acta presenta razonablemente la difusión/audiencia registrada por este medio electrónico.

ADVERTENCIA:

El trabajo de OJDinteractiva, la división de INFORMACIÓN Y CONTROL DE PUBLICACIONES S.A (INTROL) se limita a la realización de pruebas para la revisión de los datos de recuento suministrados por el editor con la finalidad de expresar una opinión sobre la razonabilidad de dichos datos de acuerdo con las Normas Técnicas para el control de los MEC.

Por tanto, INTROL no acepta responsabilidad alguna por las inexactitudes o errores que puedan existir en los datos de recuento. Tampoco acepta ninguna responsabilidad por la falsedad en los datos de recuento recibidos del editor, ni por otros datos de medición que no están incluidos en el análisis.

Octubre - 2019

OJDinteractiva