



INFORMACION Y CONTROL DE PUBLICACIONES, S.A.

Velázquez, 46, 1º Drcha - Tel. 91 435 00 32 Fax 91 435 96 05 - 28001 - MADRID
 Entença, 218 Entr. 7 - Tel 93 439 24 18 Fax 93 419 25 34 - 08029 - BARCELONA

Título: CUINA.CAT
URL Primaria: http://www.cuina.cat
Editor: Sàpiens Publicaciones, S.C.C.L.
Domicilio: Premià, 15, 2º
Ciudad: 08014 BARCELONA
Teléfono: 93 634 76 10
Fax: 93 389 95 42
E-mail:
Clasificación: Noticias e Información
Sub-Clasificación: Directorios/Guías locales



1. Cifras totales y promedios (Nacional e Internacional)

MES - AÑO	NAVEGADORES UNICOS	VISITAS	PAGINAS
Julio - 2019	68.863	92.846	183.381
PROMEDIO DIARIO	2.775	2.995	5.916
PROMEDIO LUNES-VIERNES	2.805	3.025	6.104
PROMEDIO SABADO-DOMINGO	2.692	2.908	5.373
PAGINAS / VISITAS	1,98		
DURACION MEDIA VISITAS	0:01:24		
DURACION MEDIA PAGINAS	0:01:26		

2. Secciones (Nacional e Internacional)

	PAGINAS	%
HOME	7.122	3.88 %
RESTO	176.259	96.12 %

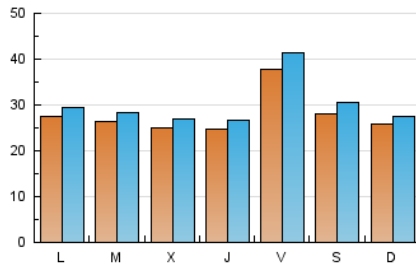
3. Por día del mes (Nacional e Internacional)

Día	N. únicos	Visitas	Páginas	Día	N. únicos	Visitas	Páginas	Día	N. únicos	Visitas	Páginas
1	2.377	2.579	5.680	11	2.435	2.612	4.896	21	2.576	2.732	5.035
2	2.378	2.548	4.972	12	3.314	3.614	7.945	22	2.848	3.052	6.261
3	2.434	2.616	5.385	13	2.513	2.710	4.941	23	2.689	2.887	5.233
4	2.423	2.607	5.077	14	2.544	2.740	4.940	24	2.494	2.690	5.179
5	3.939	4.296	11.291	15	2.910	3.081	5.733	25	2.581	2.772	5.026
6	2.900	3.154	6.124	16	2.782	3.018	5.376	26	3.896	4.288	9.900
7	2.616	2.819	5.199	17	2.596	2.788	5.261	27	3.086	3.354	6.263
8	2.897	3.124	6.143	18	2.485	2.673	4.897	28	2.560	2.760	5.008
9	2.564	2.794	5.088	19	3.953	4.332	10.186	29	2.742	2.911	5.846
10	2.406	2.565	4.685	20	2.737	2.993	5.474	30	2.748	2.929	5.109
								31	2.615	2.808	5.228

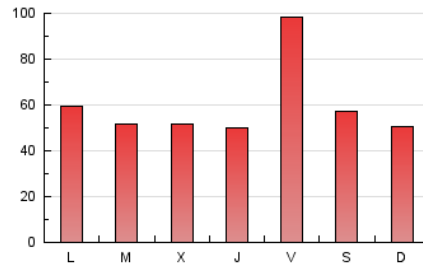
4. Gráficas (Nacional e Internacional)

4.1 Por día de la semana (promedio)

N. únicos / Visitas (x 100)



Páginas (x 100)

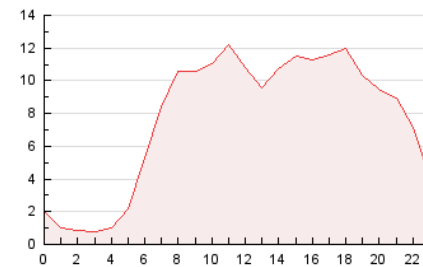


4.2 Por franja horaria (promedio)

Visitas (x 1000)

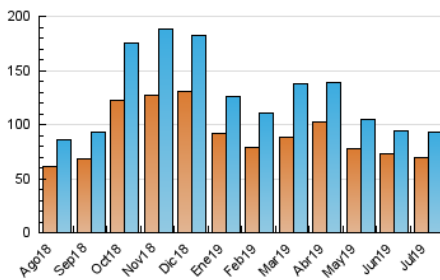


Páginas (x 1000)

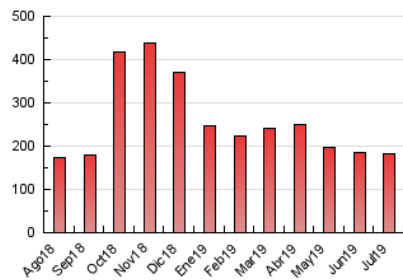


4.3 Por meses

N. únicos / Visitas (x 1000)



Páginas (x 1000)





INFORMACION Y CONTROL DE PUBLICACIONES, S.A.

Velázquez, 46, 1º Drcha - Tel. 91 435 00 32 Fax 91 435 96 05 - 28001 - MADRID
Entença, 218 Entr. 7 - Tel 93 439 24 18 Fax 93 419 25 34 - 08029 - BARCELONA

Anexo - Tráfico Nacional

Título: CUINA.CAT
URL Primaria: http://www.cuina.cat
Editor: Sàpiens Publicacions, S.C.C.L.
Domicilio: Premià, 15, 2º
Ciudad: 08014 BARCELONA
Teléfono: 93 634 76 10
Fax: 93 389 95 42
E-mail:
Clasificación: Noticias e Información
Sub-Clasificación: Directorios/Guías locales



1. Cifras totales y promedios (Nacional)

MES - AÑO	NAVEGADORES UNICOS	VISITAS	PAGINAS
Julio - 2019	63.098	85.847	172.799
PROMEDIO DIARIO	2.562	2.769	5.574
PROMEDIO LUNES-VIERNES	2.587	2.795	5.758
PROMEDIO SABADO-DOMINGO	2.491	2.694	5.046
PAGINAS / VISITAS	2,01		
DURACION MEDIA VISITAS	0:01:26		
DURACION MEDIA PAGINAS	0:01:25		

2. Secciones (Nacional)

	PAGINAS	%
HOME	6.714	3.89 %
RESTO	166.085	96.11 %

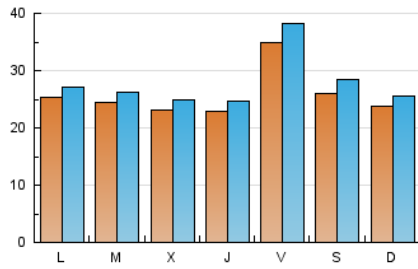
3. Por día del mes (Nacional)

Día	N. únicos	Visitas	Páginas	Día	N. únicos	Visitas	Páginas	Día	N. únicos	Visitas	Páginas
1	2.152	2.344	5.379	11	2.257	2.429	4.617	21	2.412	2.559	4.800
2	2.160	2.324	4.670	12	3.052	3.336	7.528	22	2.607	2.799	5.870
3	2.238	2.412	5.070	13	2.320	2.500	4.631	23	2.460	2.646	4.907
4	2.263	2.436	4.833	14	2.304	2.490	4.519	24	2.310	2.496	4.907
5	3.594	3.931	10.685	15	2.651	2.814	5.365	25	2.399	2.573	4.739
6	2.641	2.880	5.725	16	2.622	2.846	5.053	26	3.615	3.987	9.353
7	2.400	2.587	4.861	17	2.376	2.558	4.953	27	2.887	3.147	5.969
8	2.674	2.886	5.800	18	2.245	2.420	4.534	28	2.392	2.580	4.695
9	2.397	2.616	4.839	19	3.691	4.036	9.536	29	2.554	2.715	5.552
10	2.250	2.403	4.489	20	2.570	2.810	5.171	30	2.530	2.699	4.815
								31	2.403	2.588	4.934

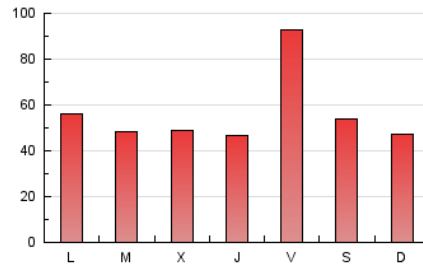
4. Gráficas (Nacional)

4.1 Por día de la semana (promedio)

N. únicos / Visitas (x 100)

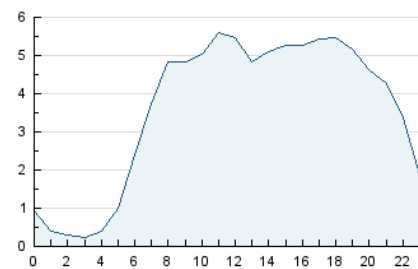


Páginas (x 100)

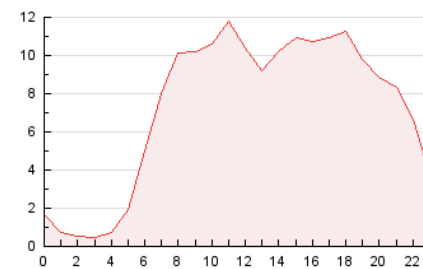


4.2 Por franja horaria (promedio)

Visitas (x 1000)

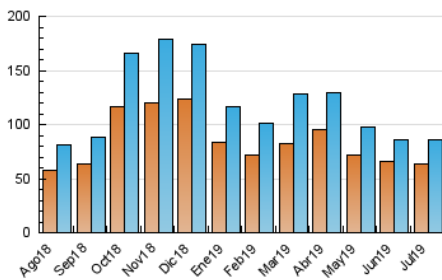


Páginas (x 1000)

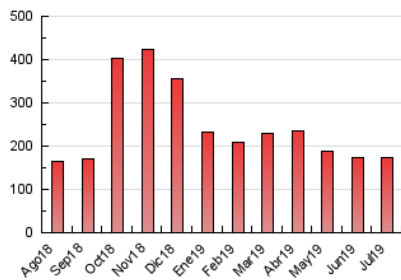


4.3 Por meses

N. únicos / Visitas (x 1000)



Páginas (x 1000)



5. Observaciones

Este Medio Electrónico de Comunicación ha sido medido por la herramienta Google Analytics de Google

6. Definiciones básicas (Para más información ver Normas Técnicas para el Control de los Medios Electrónicos de Comunicación)

Página Vista:

Conjunto de ficheros enviado a un usuario como resultado de una petición del mismo recibida por el servidor. Cuando la página está formada por varios marcos (frames), el conjunto de los mismos tendrá, a efectos de cómputo, la consideración de una página unitaria.

Visita:

Una secuencia ininterrumpida de páginas servidas a un usuario válido. Si dicho usuario no realiza peticiones de páginas en un periodo de tiempo (30 min) la siguiente petición constituirá el inicio de una nueva visita.

Navegador Único:

Total de combinaciones únicas de una dirección IP y un identificador adicional. Los medios pueden utilizar cookies o el Identificador de Alta de registro.

Duración Página Vista:

Tiempo acumulado en segundos de todas las páginas vistas (en visitas de dos o más páginas vistas), dividido por el número total de páginas vistas.

Duración Visita:

Tiempo en segundos de todas las visitas de dos o más páginas vistas, dividido por el número total de visitas de dos o más páginas vistas.

Tráfico nacional:

Audiencia/difusión correspondiente a España medida en base a los datos de las direcciones IP registradas por el sistema de medición.

7. Opinión

De OJDinteractiva, la división de INFORMACIÓN Y CONTROL DE PUBLICACIONES S.A.:

Hemos examinado la información facilitada por el editor del medio electrónico para el periodo que comprende la presente certificación.

Nuestro examen se ha realizado de acuerdo con las normas y procedimientos establecidos en las Normas Técnicas para el Control de los Medios Electrónicos de Comunicación.

En nuestra opinión, la presente acta presenta razonablemente la difusión/audiencia registrada por este medio electrónico.

ADVERTENCIA:

El trabajo de OJDinteractiva, la división de INFORMACIÓN Y CONTROL DE PUBLICACIONES S.A (INTROL) se limita a la realización de pruebas para la revisión de los datos de recuento suministrados por el editor con la finalidad de expresar una opinión sobre la razonabilidad de dichos datos de acuerdo con las Normas Técnicas para el control de los MEC.

Por tanto, INTROL no acepta responsabilidad alguna por las inexactitudes o errores que puedan existir en los datos de recuento. Tampoco acepta ninguna responsabilidad por la falsedad en los datos de recuento recibidos del editor, ni por otros datos de medición que no están incluidos en el análisis.

Agosto - 2019

OJDinteractiva