



INFORMACION Y CONTROL DE PUBLICACIONES, S.A.

Velázquez, 46, 1º Drcha - Tel. 91 435 00 32 Fax 91 435 96 05 - 28001 - MADRID
 Entença, 218 Entr. 7 - Tel 93 439 24 18 Fax 93 419 25 34 - 08029 - BARCELONA

Título: CUINA.CAT
URL Primaria: http://www.cuina.cat
Editor: Sàpiens Publicaciones, S.C.C.L.
Domicilio: Premià, 15, 2º
Ciudad: 08014 BARCELONA
Teléfono: 93 634 76 10
Fax: 93 389 95 42
E-mail:
Clasificación: Noticias e Información
Sub-Clasificación: Directorios/Guías locales



1. Cifras totales y promedios (Nacional e Internacional)

MES - AÑO	NAVEGADORES UNICOS	VISITAS	PAGINAS
Febrero - 2019	79.280	110.368	222.401
PROMEDIO DIARIO	3.598	3.942	7.943
PROMEDIO LUNES-VIERNES	3.545	3.879	8.112
PROMEDIO SABADO-DOMINGO	3.730	4.100	7.521
PAGINAS / VISITAS	2,02		
DURACION MEDIA VISITAS	0:01:56		
DURACION MEDIA PAGINAS	0:01:54		

2. Secciones (Nacional e Internacional)

	PAGINAS	%
HOME	8.568	3.85 %
RESTO	213.833	96.15 %

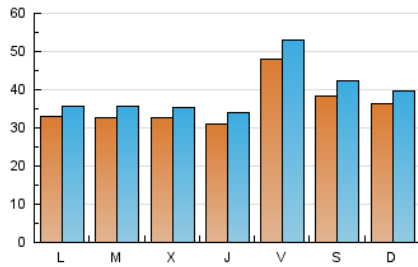
3. Por día del mes (Nacional e Internacional)

Día	N. únicos	Visitas	Páginas	Día	N. únicos	Visitas	Páginas	Día	N. únicos	Visitas	Páginas
1	5.274	5.829	15.519	11	3.461	3.772	8.172	21	3.011	3.274	5.967
2	4.228	4.692	9.051	12	3.082	3.370	6.608	22	4.503	4.999	11.345
3	3.787	4.128	7.935	13	3.323	3.639	6.980	23	3.359	3.723	6.333
4	3.172	3.443	6.667	14	2.932	3.212	6.161	24	3.271	3.579	6.052
5	3.595	3.924	7.557	15	4.394	4.834	11.093	25	3.168	3.431	6.734
6	3.527	3.841	7.861	16	3.490	3.850	6.835	26	3.057	3.295	6.098
7	3.472	3.773	7.662	17	3.448	3.763	6.779	27	3.154	3.436	6.105
8	4.983	5.546	15.361	18	3.354	3.624	7.044	28	3.048	3.317	6.132
9	4.263	4.697	8.974	19	3.388	3.730	6.837				
10	3.993	4.366	8.207	20	3.003	3.281	6.332				

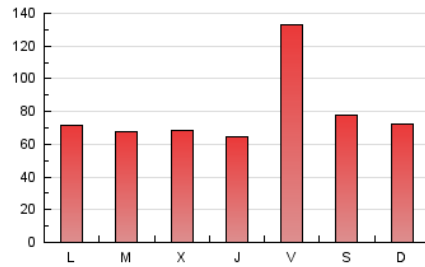
4. Gráficas (Nacional e Internacional)

4.1 Por día de la semana (promedio)

N. únicos / Visitas (x 100)



Páginas (x 100)

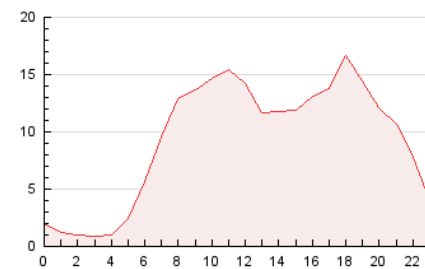


4.2 Por franja horaria (promedio)

Visitas (x 1000)

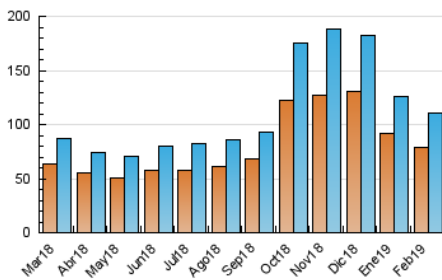


Páginas (x 1000)

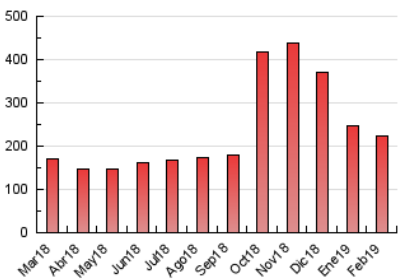


4.3 Por meses

N. únicos / Visitas (x 1000)



Páginas (x 1000)





INFORMACION Y CONTROL DE PUBLICACIONES, S.A.

Velázquez, 46, 1º Drcha - Tel. 91 435 00 32 Fax 91 435 96 05 - 28001 - MADRID
Entença, 218 Entr. 7 - Tel 93 439 24 18 Fax 93 419 25 34 - 08029 - BARCELONA

Anexo - Tráfico Nacional

Título: CUINA.CAT
URL Primaria: http://www.cuina.cat
Editor: Sàpiens Publicacions, S.C.C.L.
Domicilio: Premià, 15, 2º
Ciudad: 08014 BARCELONA
Teléfono: 93 634 76 10
Fax: 93 389 95 42
E-mail:
Clasificación: Noticias e Información
Sub-Clasificación: Directorios/Guías locales



1. Cifras totales y promedios (Nacional)

MES - AÑO	NAVEGADORES UNICOS	VISITAS	PAGINAS
Febrero - 2019	71.478	101.186	208.254
PROMEDIO DIARIO	3.288	3.614	7.438
PROMEDIO LUNES-VIERNES	3.230	3.545	7.589
PROMEDIO SABADO-DOMINGO	3.434	3.785	7.059
PAGINAS / VISITAS	2,06		
DURACION MEDIA VISITAS	0:01:58		
DURACION MEDIA PAGINAS	0:01:51		

2. Secciones (Nacional)

	PAGINAS	%
HOME	8.196	3.94 %
RESTO	200.058	96.06 %

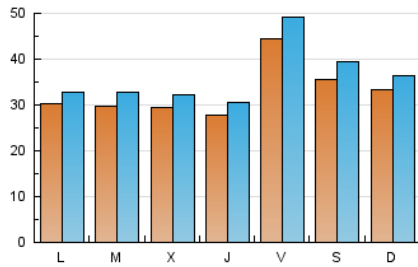
3. Por día del mes (Nacional)

Día	N. únicos	Visitas	Páginas	Día	N. únicos	Visitas	Páginas	Día	N. únicos	Visitas	Páginas
1	4.943	5.466	14.779	11	3.178	3.475	7.712	21	2.636	2.893	5.504
2	3.969	4.415	8.570	12	2.779	3.049	6.137	22	4.168	4.644	10.692
3	3.529	3.845	7.529	13	2.979	3.268	6.420	23	3.062	3.413	5.869
4	2.953	3.216	6.304	14	2.628	2.880	5.702	24	2.989	3.281	5.644
5	3.376	3.694	7.168	15	4.024	4.439	10.486	25	2.903	3.153	6.298
6	3.286	3.582	7.414	16	3.221	3.564	6.401	26	2.742	2.966	5.540
7	3.193	3.479	7.186	17	3.167	3.459	6.318	27	2.837	3.092	5.642
8	4.619	5.143	14.477	18	3.022	3.280	6.576	28	2.666	2.921	5.610
9	3.927	4.344	8.511	19	3.035	3.363	6.320				
10	3.604	3.960	7.628	20	2.637	2.902	5.817				

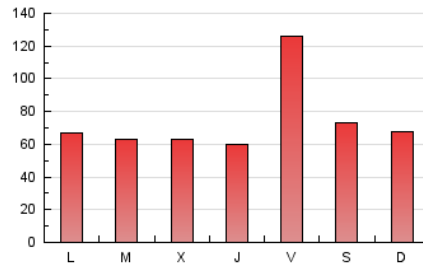
4. Gráficas (Nacional)

4.1 Por día de la semana (promedio)

N. únicos / Visitas (x 100)

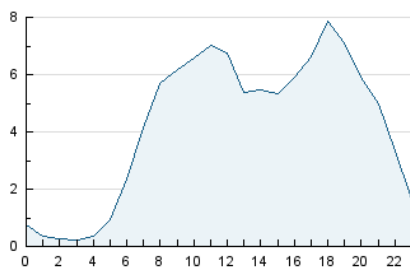


Páginas (x 100)

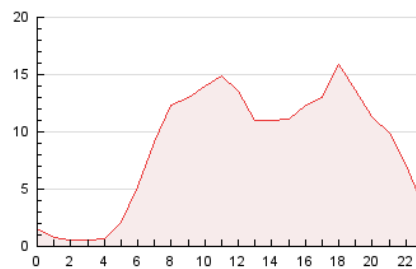


4.2 Por franja horaria (promedio)

Visitas (x 1000)

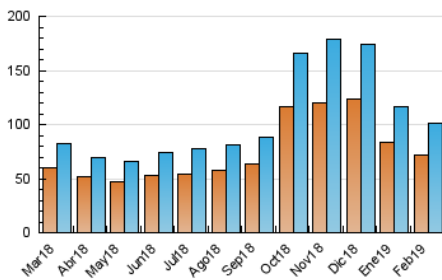


Páginas (x 1000)

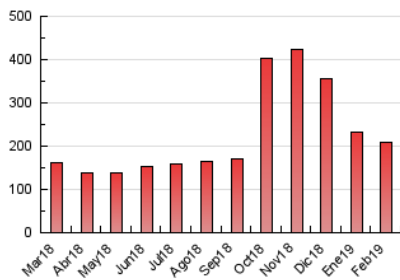


4.3 Por meses

N. únicos / Visitas (x 1000)



Páginas (x 1000)



5. Observaciones

Este Medio Electrónico de Comunicación ha sido medido por la herramienta Google Analytics de Google

6. Definiciones básicas (Para más información ver Normas Técnicas para el Control de los Medios Electrónicos de Comunicación)

Página Vista:

Conjunto de ficheros enviado a un usuario como resultado de una petición del mismo recibida por el servidor. Cuando la página está formada por varios marcos (frames), el conjunto de los mismos tendrá, a efectos de cómputo, la consideración de una página unitaria.

Visita:

Una secuencia ininterrumpida de páginas servidas a un usuario válido. Si dicho usuario no realiza peticiones de páginas en un periodo de tiempo (30 min) la siguiente petición constituirá el inicio de una nueva visita.

Navegador Único:

Total de combinaciones únicas de una dirección IP y un identificador adicional. Los medios pueden utilizar cookies o el Identificador de Alta de registro.

Duración Página Vista:

Tiempo acumulado en segundos de todas las páginas vistas (en visitas de dos o más páginas vistas), dividido por el número total de páginas vistas.

Duración Visita:

Tiempo en segundos de todas las visitas de dos o más páginas vistas, dividido por el número total de visitas de dos o más páginas vistas.

Tráfico nacional:

Audiencia/difusión correspondiente a España medida en base a los datos de las direcciones IP registradas por el sistema de medición.

7. Opinión

De OJDinteractiva, la división de INFORMACIÓN Y CONTROL DE PUBLICACIONES S.A.:

Hemos examinado la información facilitada por el editor del medio electrónico para el periodo que comprende la presente certificación.

Nuestro examen se ha realizado de acuerdo con las normas y procedimientos establecidos en las Normas Técnicas para el Control de los Medios Electrónicos de Comunicación.

En nuestra opinión, la presente acta presenta razonablemente la difusión/audiencia registrada por este medio electrónico.

ADVERTENCIA:

El trabajo de OJDinteractiva, la división de INFORMACIÓN Y CONTROL DE PUBLICACIONES S.A (INTROL) se limita a la realización de pruebas para la revisión de los datos de recuento suministrados por el editor con la finalidad de expresar una opinión sobre la razonabilidad de dichos datos de acuerdo con las Normas Técnicas para el control de los MEC.

Por tanto, INTROL no acepta responsabilidad alguna por las inexactitudes o errores que puedan existir en los datos de recuento. Tampoco acepta ninguna responsabilidad por la falsedad en los datos de recuento recibidos del editor, ni por otros datos de medición que no están incluidos en el análisis.

Marzo - 2019

OJDinteractiva