



INFORMACION Y CONTROL DE PUBLICACIONES, S.A.

Velázquez, 46, 1ª Drcha - Tel. 91 435 00 32 Fax 91 435 96 05 - 28001 - MADRID
Av. Diagonal 497, 5a planta - Tel 93 439 24 18 Fax 93 419 25 34 - 08029 - BARCELONA

Título: CUINA.CAT
URL Primaria: http://www.cuina.cat
Editor: Abacus, S.C.C.L.
Domicilio: Perú, 186
Ciudad: 08020 BARCELONA
Teléfono: 93 634 76 10
Fax: 93 389 95 42
E-mail:
Clasificación: Noticias e Información
Sub-Clasificación: Directorios/Guías locales



1. Cifras totales y promedios (Nacional e Internacional)

MES - AÑO	NAVEGADORES UNICOS	VISITAS	PAGINAS
Enero - 2026	68.968	95.983	152.263
PROMEDIO DIARIO	2.807	3.096	4.912
PROMEDIO LUNES-VIERNES	2.661	2.936	4.856
PROMEDIO SABADO-DOMINGO	3.165	3.485	5.047
PAGINAS / VISITAS	1,59		
DURACION MEDIA VISITAS	0:01:39		
TIEMPO INTERACCIÓN MEDIO	0:00:39		

2. Secciones (Nacional e Internacional)

	PAGINAS	%
HOME	7.985	5.24 %
RESTO	144.278	94.76 %

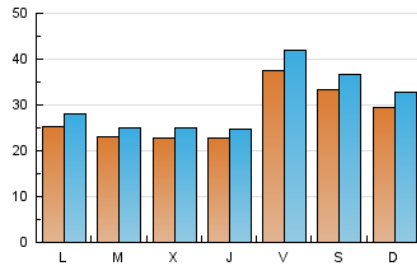
3. Por día del mes (Nacional e Internacional)

Día	N. únicos	Visitas	Páginas	Día	N. únicos	Visitas	Páginas	Día	N. únicos	Visitas	Páginas
1	2.602	2.802	3.720	11	2.786	3.091	4.611	21	2.180	2.375	3.524
2	3.781	4.220	7.412	12	2.225	2.431	3.827	22	2.263	2.446	3.783
3	3.220	3.537	4.652	13	2.291	2.489	3.598	23	3.352	3.694	7.211
4	3.415	3.744	5.185	14	2.420	2.629	3.751	24	3.438	3.788	5.736
5	3.210	3.594	4.839	15	2.207	2.427	3.760	25	2.509	2.725	3.770
6	2.002	2.210	3.050	16	3.871	4.387	8.372	26	2.351	2.626	4.297
7	2.172	2.401	3.739	17	3.676	4.007	6.132	27	2.465	2.689	3.904
8	2.132	2.330	3.726	18	3.123	3.523	4.847	28	2.330	2.557	4.008
9	4.697	5.245	12.461	19	2.343	2.597	4.156	29	2.186	2.405	3.522
10	3.359	3.688	6.047	20	2.454	2.663	4.005	30	3.006	3.384	6.177
								31	2.957	3.265	4.441

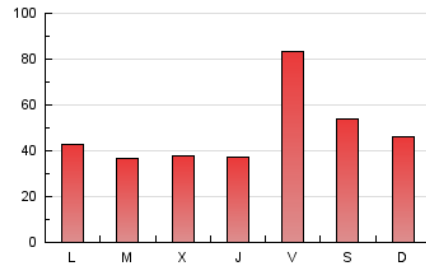
4. Gráficas (Nacional e Internacional)

4.1 Por día de la semana (promedio)

N. únicos / Visitas (x 100)

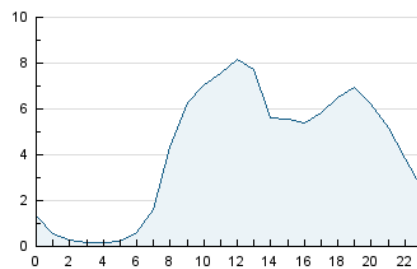


Páginas (x 100)

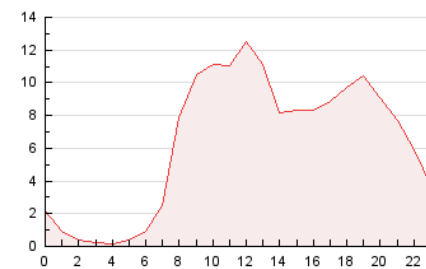


4.2 Por franja horaria (promedio)

Visitas_ (x 1000)

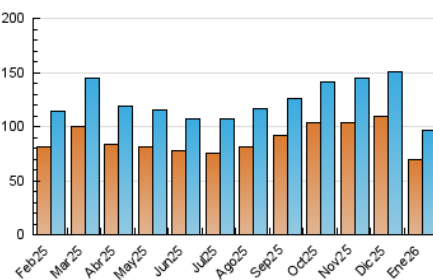


Páginas (x 1000)

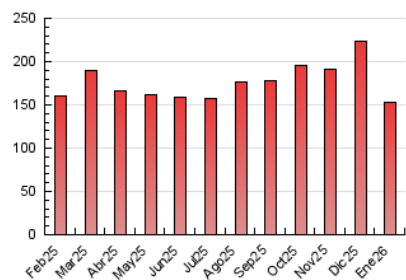


4.3 Por meses

N. únicos / Visitas (x 1000)



Páginas (x 1000)





INFORMACION Y CONTROL DE PUBLICACIONES, S.A.

Velázquez, 46, 1ª Drcha - Tel. 91 435 00 32 Fax 91 435 96 05 - 28001 - MADRID
Av. Diagonal 497, 5a planta - Tel 93 439 24 18 Fax 93 419 25 34 - 08029 - BARCELONA

Anexo - Tráfico Nacional

Título: CUINA.CAT
URL Primaria: http://www.cuina.cat
Editor: Abacus, S.C.C.L.
Domicilio: Perú, 186
Ciudad: 08020 BARCELONA
Teléfono: 93 634 76 10
Fax: 93 389 95 42
E-mail:
Clasificación: Noticias e Información
Sub-Clasificación: Directorios/Guías locales



1. Cifras totales y promedios (Nacional)

MES - AÑO	NAVEGADORES UNICOS	VISITAS	PAGINAS
Enero - 2026	68.865	95.745	152.015
PROMEDIO DIARIO	2.802	3.091	4.904
PROMEDIO LUNES-VIERNES	2.656	2.932	4.848
PROMEDIO SABADO-DOMINGO	3.160	3.479	5.040
PAGINAS / VISITAS	1,59		
DURACION MEDIA VISITAS	0:01:39		
TIEMPO INTERACCIÓN MEDIO	0:00:39		

2. Secciones (Nacional)

	PAGINAS	%
HOME	7.972	5.24 %
RESTO	144.043	94.76 %

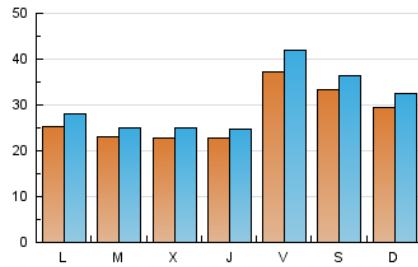
3. Por día del mes (Nacional)

Día	N. únicos	Visitas	Páginas	Día	N. únicos	Visitas	Páginas	Día	N. únicos	Visitas	Páginas
1	2.595	2.795	3.716	11	2.782	3.088	4.605	21	2.178	2.373	3.521
2	3.775	4.213	7.403	12	2.223	2.429	3.825	22	2.260	2.443	3.780
3	3.216	3.526	4.649	13	2.279	2.476	3.587	23	3.344	3.689	7.176
4	3.410	3.735	5.181	14	2.416	2.624	3.747	24	3.433	3.785	5.730
5	3.202	3.591	4.826	15	2.203	2.423	3.756	25	2.500	2.716	3.749
6	2.002	2.210	3.050	16	3.863	4.379	8.342	26	2.351	2.626	4.297
7	2.167	2.397	3.730	17	3.675	4.007	6.131	27	2.462	2.686	3.902
8	2.128	2.324	3.715	18	3.114	3.513	4.835	28	2.326	2.553	4.005
9	4.694	5.242	12.443	19	2.324	2.577	4.141	29	2.183	2.402	3.519
10	3.355	3.682	6.042	20	2.453	2.662	4.004	30	3.002	3.381	6.172
								31	2.954	3.260	4.436

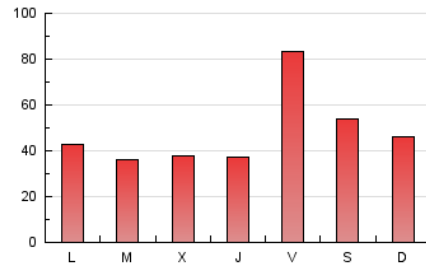
4. Gráficas (Nacional)

4.1 Por día de la semana (promedio)

N. únicos / Visitas (x 100)

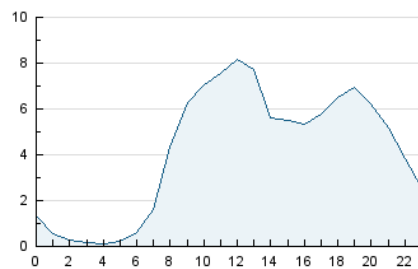


Páginas (x 100)

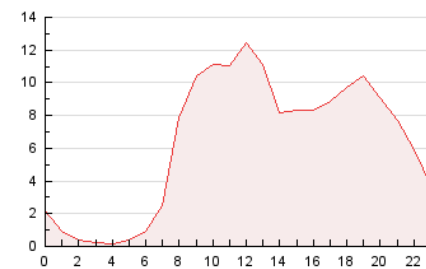


4.2 Por franja horaria (promedio)

Visitas_ (x 1000)

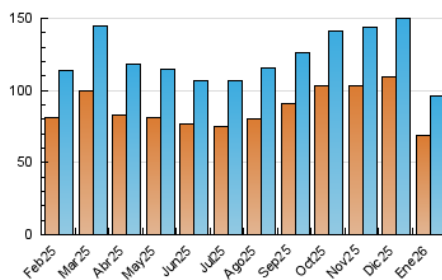


Páginas (x 1000)

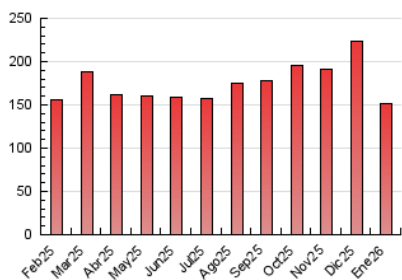


4.3 Por meses

N. únicos / Visitas (x 1000)



Páginas (x 1000)



5. Observaciones

Este Medio Electrónico de Comunicación ha sido medido por la herramienta Google Analytics de Google (GA4).

6. Definiciones básicas (Para más información ver Normas Técnicas para el Control de los Medios Electrónicos de Comunicación)

Página Vista:

Conjunto de ficheros enviado a un usuario como resultado de una petición del mismo recibida por el servidor. Cuando la página está formada por varios marcos (frames), el conjunto de los mismos tendrá, a efectos de cómputo, la consideración de una página unitaria.

Visita:

Una secuencia ininterrumpida de páginas servidas a un usuario válido. Si dicho usuario no realiza peticiones de páginas en un periodo de tiempo (30 min) la siguiente petición constituirá el inicio de una nueva visita.

Navegador Único:

Total de combinaciones únicas de una dirección IP y un identificador adicional. Los medios pueden utilizar cookies o el Identificador de Alta de registro.

Duración Página Vista:

Tiempo acumulado en segundos de todas las páginas vistas (en visitas de dos o más páginas vistas), dividido por el número total de páginas vistas.

Duración Visita:

Tiempo en segundos de todas las visitas de dos o más páginas vistas, dividido por el número total de visitas de dos o más páginas vistas.

Tráfico nacional:

Audiencia/difusión correspondiente a España medida en base a los datos de las direcciones IP registradas por el sistema de medición.

7. Opinión

De OJDinteractiva, la división de INFORMACIÓN Y CONTROL DE PUBLICACIONES S.A.:

Hemos examinado la información facilitada por el editor del medio electrónico para el periodo que comprende la presente certificación.

Nuestro examen se ha realizado de acuerdo con las normas y procedimientos establecidos en las Normas Técnicas para el Control de los Medios Electrónicos de Comunicación.

En nuestra opinión, la presente acta presenta razonablemente la difusión/audiencia registrada por este medio electrónico.

ADVERTENCIA:

El trabajo de OJDinteractiva, la división de INFORMACIÓN Y CONTROL DE PUBLICACIONES S.A (INTROL) se limita a la realización de pruebas para la revisión de los datos de recuento suministrados por el editor con la finalidad de expresar una opinión sobre la razonabilidad de dichos datos de acuerdo con las Normas Técnicas para el control de los MEC.

Por tanto, INTROL no acepta responsabilidad alguna por las inexactitudes o errores que puedan existir en los datos de recuento. Tampoco acepta ninguna responsabilidad por la falsedad en los datos de recuento recibidos del editor, ni por otros datos de medición que no están incluidos en el análisis.

Febrero - 2026

OJDinteractiva