



## INFORMACION Y CONTROL DE PUBLICACIONES, S.A.

Velázquez, 46, 1º Drcha - Tel. 91 435 00 32 Fax 91 435 96 05 - 28001 - MADRID  
Av. Diagonal 497, 5a planta - Tel 93 439 24 18 Fax 93 419 25 34 - 08029 - BARCELONA

**Título:** METROPOLIABIERTA.CAT  
**URL Primaria:** https://www.metropoliabierta.cat/  
**Editor:** Metrópoli Abierta, S.L.U.  
**Domicilio:** Pau Claris nº 102 -2º  
**Ciudad:** 08009 BARCELONA  
**Teléfono:**  
**Fax:**  
**E-mail:**  
**Clasificación:** Noticias e Información  
**Sub-Clasificación:** Noticias globales y actualidad



### 1. Cifras totales y promedios (Nacional e Internacional)

MES - AÑO	NAVEGADORES UNICOS	VISITAS	PAGINAS
Junio - 2026	22.503	30.699	42.262
<b>PROMEDIO DIARIO</b>	<b>931</b>	<b>1.028</b>	<b>1.409</b>
<b>PROMEDIO LUNES-VIERNES</b>	931	1.037	1.439
<b>PROMEDIO SABADO-DOMINGO</b>	930	1.004	1.325
<b>PAGINAS / VISITAS</b>	1,37		
<b>DURACION MEDIA VISITAS</b>	0:01:28		
<b>TIEMPO INTERACCIÓN MEDIO</b>	0:00:49		

### 2. Secciones (Nacional e Internacional)

	PAGINAS	%
<b>HOME</b>	7.763	18.37 %
<b>RESTO</b>	34.499	81.63 %

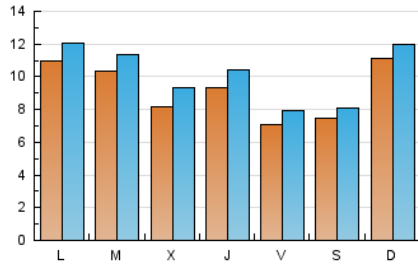
### 3. Por día del mes (Nacional e Internacional)

Día	N. únicos	Visitas	Páginas	Día	N. únicos	Visitas	Páginas	Día	N. únicos	Visitas	Páginas
1	666	750	1.084	11	489	583	924	21	1.231	1.326	1.642
2	511	582	945	12	472	581	935	22	1.849	2.002	2.550
3	487	563	873	13	382	420	652	23	2.362	2.536	3.051
4	505	579	892	14	1.134	1.202	1.591	24	1.158	1.286	1.690
5	420	478	843	15	819	911	1.332	25	1.456	1.589	2.080
6	314	357	614	16	1.080	1.175	1.669	26	1.165	1.265	1.667
7	567	642	926	17	713	791	1.144	27	536	598	848
8	632	739	1.061	18	1.277	1.413	1.936	28	1.514	1.634	2.022
9	519	603	928	19	785	862	1.200	29	1.502	1.644	2.045
10	910	1.089	1.681	20	1.764	1.856	2.308	30	706	785	1.129

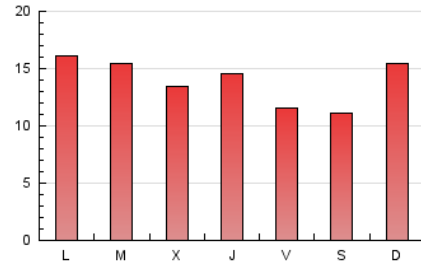
#### 4. Gráficas (Nacional e Internacional)

##### 4.1 Por día de la semana (promedio)

N. únicos / Visitas (x 100)

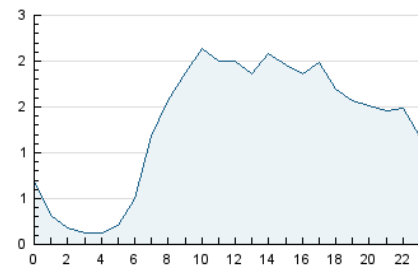


Páginas (x 100)

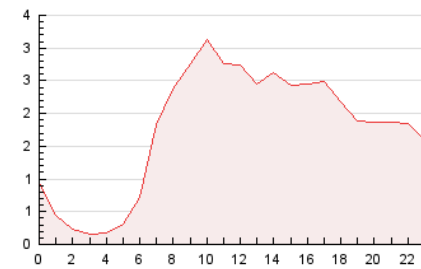


##### 4.2 Por franja horaria (promedio)

Visitas\_ (x 1000)

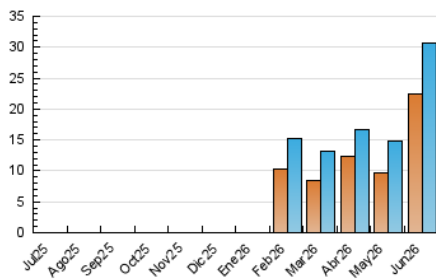


Páginas (x 1000)

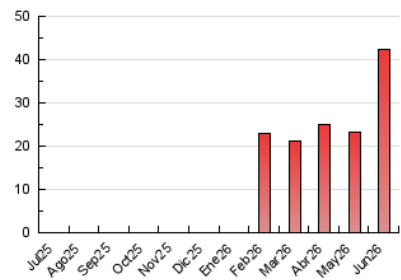


##### 4.3 Por meses

N. únicos / Visitas (x 1000)



Páginas (x 1000)





## INFORMACION Y CONTROL DE PUBLICACIONES, S.A.

Velázquez, 46, 1ª Drcha - Tel. 91 435 00 32 Fax 91 435 96 05 - 28001 - MADRID  
Av. Diagonal 497, 5a planta - Tel 93 439 24 18 Fax 93 419 25 34 - 08029 - BARCELONA

### Anexo - Tráfico Nacional

**Título:** METROPOLIABIERTA.CAT  
**URL Primaria:** https://www.metropoliabierta.cat/  
**Editor:** Metròpoli Abierta, S.L.U.  
**Domicilio:** Pau Claris nº 102 -2º  
**Ciudad:** 08009 BARCELONA  
**Teléfono:**  
**Fax:**  
**E-mail:**  
**Clasificación:** Noticias e Información  
**Sub-Clasificación:** Noticias globales y actualidad



#### 1. Cifras totales y promedios (Nacional)

MES - AÑO	NAVEGADORES UNICOS	VISITAS	PAGINAS
Junio - 2026	21.552	29.681	41.012
<b>PROMEDIO DIARIO</b>	<b>897</b>	<b>992</b>	<b>1.367</b>
<b>PROMEDIO LUNES-VIERNES</b>	896	999	1.396
<b>PROMEDIO SABADO-DOMINGO</b>	902	973	1.289
<b>PAGINAS / VISITAS</b>	1,38		
<b>DURACION MEDIA VISITAS</b>	0:01:29		
<b>TIEMPO INTERACCIÓN MEDIO</b>	0:00:50		

#### 2. Secciones (Nacional)

	PAGINAS	%
<b>HOME</b>	7.602	18.54 %
<b>RESTO</b>	33.410	81.46 %

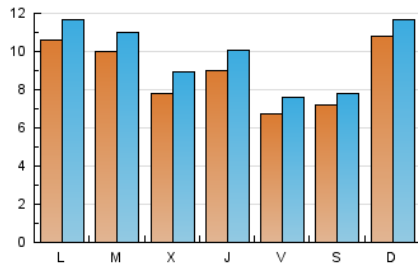
#### 3. Por día del mes (Nacional)

Día	N. únicos	Visitas	Páginas	Día	N. únicos	Visitas	Páginas	Día	N. únicos	Visitas	Páginas
1	636	713	1.046	11	469	560	899	21	1.208	1.298	1.600
2	485	554	909	12	444	550	901	22	1.795	1.943	2.487
3	455	531	838	13	358	396	623	23	2.315	2.487	2.988
4	477	551	862	14	1.109	1.176	1.562	24	1.104	1.226	1.610
5	387	445	798	15	792	884	1.291	25	1.401	1.531	2.022
6	291	333	581	16	1.045	1.137	1.625	26	1.116	1.217	1.611
7	531	601	884	17	681	759	1.107	27	518	578	828
8	602	706	1.026	18	1.247	1.382	1.903	28	1.476	1.593	1.975
9	481	563	876	19	758	836	1.164	29	1.462	1.600	1.998
10	875	1.052	1.638	20	1.721	1.809	2.257	30	682	761	1.103

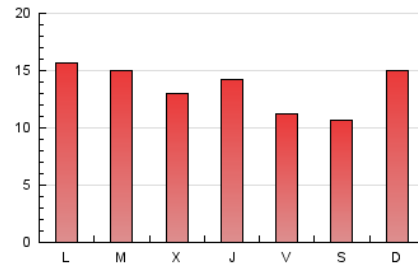
#### 4. Gráficas (Nacional)

##### 4.1 Por día de la semana (promedio)

N. únicos / Visitas (x 100)

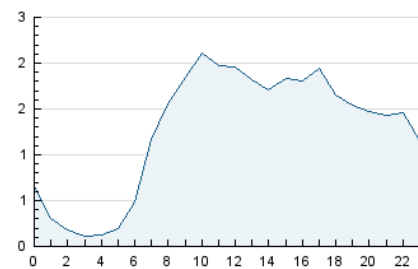


Páginas (x 100)

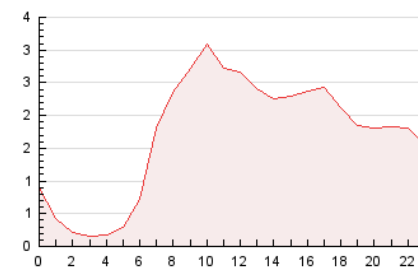


##### 4.2 Por franja horaria (promedio)

Visitas\_ (x 1000)

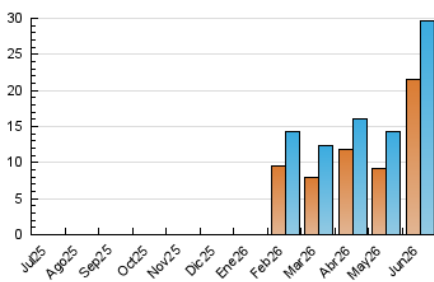


Páginas (x 1000)

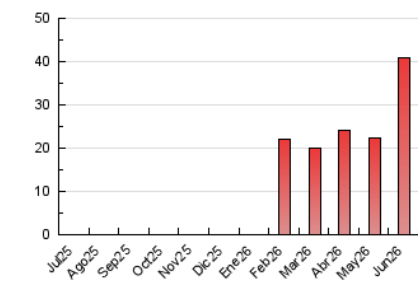


##### 4.3 Por meses

N. únicos / Visitas (x 1000)



Páginas (x 1000)



## 5. Observaciones

Este Medio Electrónico de Comunicación ha sido medido por la herramienta Google Analytics de Google (GA4).

## 6. Definiciones básicas (Para más información ver Normas Técnicas para el Control de los Medios Electrónicos de Comunicación)

### Página Vista:

Conjunto de ficheros enviado a un usuario como resultado de una petición del mismo recibida por el servidor. Cuando la página está formada por varios marcos (frames), el conjunto de los mismos tendrá, a efectos de cómputo, la consideración de una página unitaria.

### Visita:

Una secuencia ininterrumpida de páginas servidas a un usuario válido. Si dicho usuario no realiza peticiones de páginas en un periodo de tiempo (30 min) la siguiente petición constituirá el inicio de una nueva visita.

### Navegador Único:

Total de combinaciones únicas de una dirección IP y un identificador adicional. Los medios pueden utilizar cookies o el Identificador de Alta de registro.

### Duración Página Vista:

Tiempo acumulado en segundos de todas las páginas vistas (en visitas de dos o más páginas vistas), dividido por el número total de páginas vistas.

### Duración Visita:

Tiempo en segundos de todas las visitas de dos o más páginas vistas, dividido por el número total de visitas de dos o más páginas vistas.

### Tráfico nacional:

Audiencia/difusión correspondiente a España medida en base a los datos de las direcciones IP registradas por el sistema de medición.

## 7. Opinión

De OJDinteractiva, la división de INFORMACIÓN Y CONTROL DE PUBLICACIONES S.A.:

Hemos examinado la información facilitada por el editor del medio electrónico para el periodo que comprende la presente certificación.

Nuestro examen se ha realizado de acuerdo con las normas y procedimientos establecidos en las Normas Técnicas para el Control de los Medios Electrónicos de Comunicación.

En nuestra opinión, la presente acta presenta razonablemente la difusión/audiencia registrada por este medio electrónico.

### ADVERTENCIA:

El trabajo de OJDinteractiva, la división de INFORMACIÓN Y CONTROL DE PUBLICACIONES S.A (INTROL) se limita a la realización de pruebas para la revisión de los datos de recuento suministrados por el editor con la finalidad de expresar una opinión sobre la razonabilidad de dichos datos de acuerdo con las Normas Técnicas para el control de los MEC.

Por tanto, INTROL no acepta responsabilidad alguna por las inexactitudes o errores que puedan existir en los datos de recuento. Tampoco acepta ninguna responsabilidad por la falsedad en los datos de recuento recibidos del editor, ni por otros datos de medición que no están incluidos en el análisis.

Julio - 2026

OJDinteractiva