



INFORMACION Y CONTROL DE PUBLICACIONES, S.A.

Velázquez, 46, 1º Drcha - Tel. 91 435 00 32 Fax 91 435 96 05 - 28001 - MADRID
 Entença, 218 Entr. 7 - Tel 93 439 24 18 Fax 93 419 25 34 - 08029 - BARCELONA

Título: VILAWEB
URL Primaria: http://www.vilaweb.cat
Editor: Partal, Maresma & Associats, S.L.
Domicilio: Ferlandina, 43 baixos
Ciudad: 08001 BARCELONA
Teléfono: 934 426 439
Fax: 93 423 48 19
E-mail: vilaweb@partal.com
Clasificación: Noticias e Información
Sub-Clasificación: Noticias globales y actualidad

1. Cifras totales y promedios (Nacional e Internacional)

MES - AÑO	NAVEGADORES UNICOS	VISITAS	PAGINAS
Octubre - 2017	3.628.446	16.797.948	36.101.222
PROMEDIO DIARIO	326.708	541.869	1.164.556
PROMEDIO LUNES-VIERNES	330.908	552.678	1.206.897
PROMEDIO SABADO-DOMINGO	316.443	515.448	1.061.054
PAGINAS / VISITAS	2,15		
DURACION MEDIA VISITAS	0:05:33		
DURACION MEDIA PAGINAS	0:04:47		

2. Secciones (Nacional e Internacional)

	PAGINAS	%
HOME	13.303.807	36.85 %
RESTO	22.797.415	63.15 %

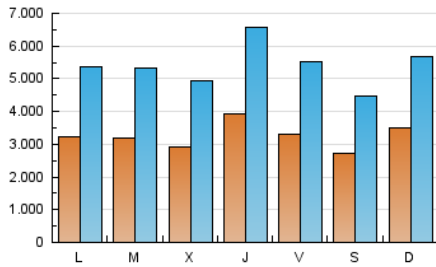
3. Por día del mes (Nacional e Internacional)

Día	N. únicos	Visitas	Páginas	Día	N. únicos	Visitas	Páginas	Día	N. únicos	Visitas	Páginas
1	474.265	832.473	1.713.001	11	300.007	519.639	1.152.684	21	299.522	505.168	1.080.818
2	356.349	580.322	1.312.862	12	295.532	490.500	1.011.711	22	471.366	720.160	1.381.846
3	331.450	538.622	1.111.579	13	290.193	453.153	902.725	23	297.626	470.205	1.039.801
4	297.963	497.821	1.149.153	14	200.811	316.671	654.737	24	284.193	457.976	962.609
5	402.692	643.788	1.291.963	15	180.057	287.519	599.790	25	272.965	462.346	1.088.299
6	332.543	547.470	1.176.082	16	307.518	531.885	1.185.326	26	465.638	828.591	1.838.091
7	262.577	408.103	822.066	17	280.303	474.455	1.083.930	27	400.737	722.719	1.684.337
8	249.532	395.955	822.973	18	298.718	493.257	1.123.195	28	327.020	563.774	1.268.335
9	315.691	508.865	1.095.525	19	401.706	659.142	1.375.108	29	382.835	609.210	1.205.916
10	346.021	589.570	1.265.633	20	302.389	492.340	1.072.050	30	344.912	593.039	1.312.782
								31	354.829	603.210	1.316.295

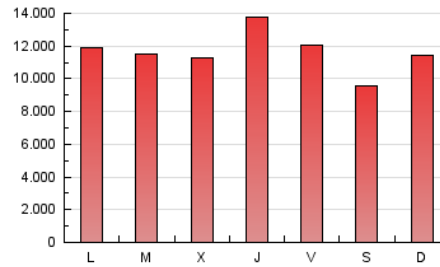
4. Gráficas (Nacional e Internacional)

4.1 Por día de la semana (promedio)

N. únicos / Visitas (x 100)

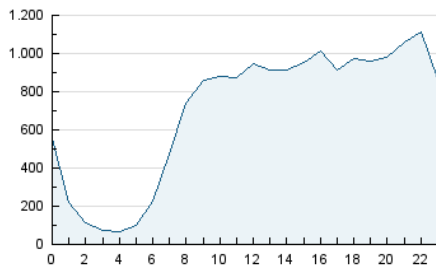


Páginas (x 100)

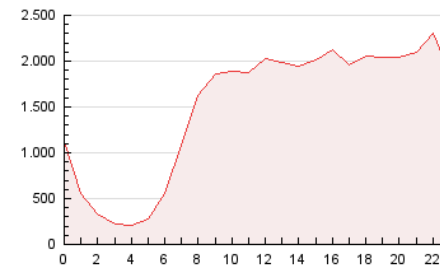


4.2 Por franja horaria (promedio)

Visitas (x 1000)

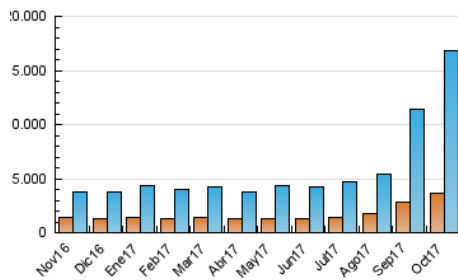


Páginas (x 1000)

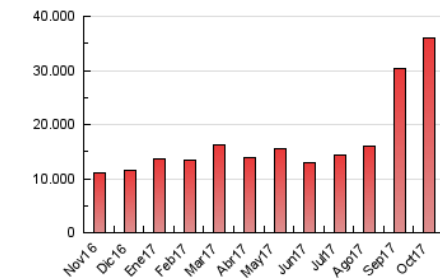


4.3 Por meses

N. únicos / Visitas (x 1000)



Páginas (x 1000)





INFORMACION Y CONTROL DE PUBLICACIONES, S.A.

Velázquez, 46, 1º Drcha - Tel. 91 435 00 32 Fax 91 435 96 05 - 28001 - MADRID
 Entença, 218 Entr. 7 - Tel 93 439 24 18 Fax 93 419 25 34 - 08029 - BARCELONA

Anexo - Tráfico Nacional

Título: VILAWEB
URL Primaria: http://www.vilaweb.cat
Editor: Partal, Maresma & Associats, S.L.
Domicilio: Ferlandina, 43 baixos
Ciudad: 08001 BARCELONA
Teléfono: 934 426 439
Fax: 93 423 48 19
E-mail: vilaweb@partal.com
Clasificación: Noticias e Información
Sub-Clasificación: Noticias globales y actualidad

1. Cifras totales y promedios (Nacional)

MES - AÑO	NAVEGADORES UNICOS	VISITAS	PAGINAS
Octubre - 2017	3.357.476	15.727.012	33.450.389
PROMEDIO DIARIO	305.999	507.323	1.079.045
PROMEDIO LUNES-VIERNES	309.345	516.565	1.116.335
PROMEDIO SABADO-DOMINGO	297.817	484.732	987.892
PAGINAS / VISITAS	2,13		
DURACION MEDIA VISITAS	0:05:25		
DURACION MEDIA PAGINAS	0:04:45		

2. Secciones (Nacional)

	PAGINAS	%
HOME	12.181.914	36.42 %
RESTO	21.268.475	63.58 %

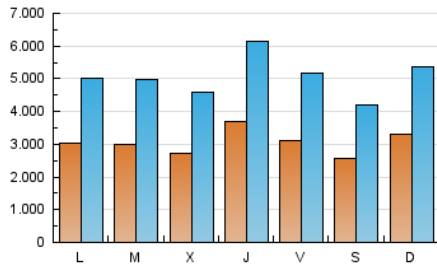
3. Por día del mes (Nacional)

Día	N. únicos	Visitas	Páginas	Día	N. únicos	Visitas	Páginas	Día	N. únicos	Visitas	Páginas
1	441.335	777.415	1.587.800	11	275.691	479.311	1.056.173	21	282.073	474.358	1.002.303
2	328.599	537.211	1.210.344	12	275.784	458.177	937.615	22	449.263	685.367	1.300.345
3	310.296	504.710	1.034.500	13	270.409	421.496	830.697	23	277.864	439.150	961.535
4	277.135	463.514	1.060.918	14	187.986	296.253	605.630	24	265.116	427.313	889.192
5	379.331	606.423	1.204.248	15	168.788	269.248	556.882	25	255.832	432.946	1.006.451
6	312.120	514.112	1.093.085	16	288.318	498.292	1.099.191	26	437.241	776.866	1.702.511
7	246.717	383.205	766.332	17	261.110	442.045	1.000.127	27	373.345	673.322	1.549.334
8	234.419	371.946	767.712	18	279.955	462.014	1.041.219	28	306.487	527.958	1.173.964
9	296.659	477.889	1.016.077	19	377.964	619.475	1.279.257	29	363.287	576.842	1.130.057
10	322.679	548.508	1.161.159	20	283.718	460.950	991.178	30	323.699	555.595	1.215.776
								31	332.734	565.101	1.218.777

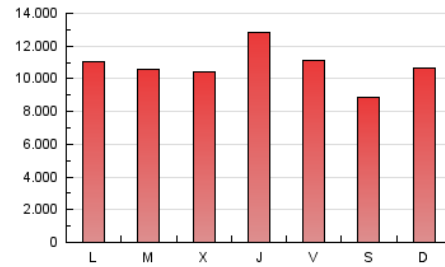
4. Gráficas (Nacional)

4.1 Por día de la semana (promedio)

N. únicos / Visitas (x 100)

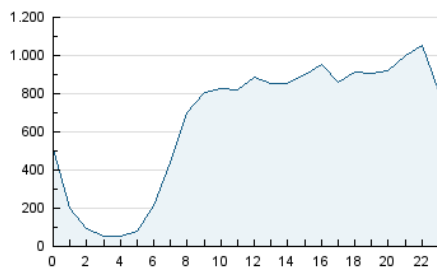


Páginas (x 100)

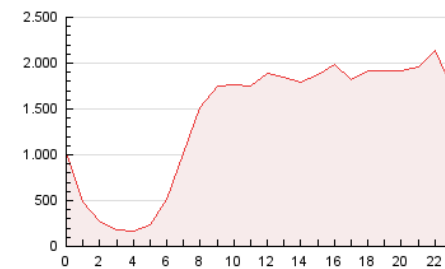


4.2 Por franja horaria (promedio)

Visitas (x 1000)

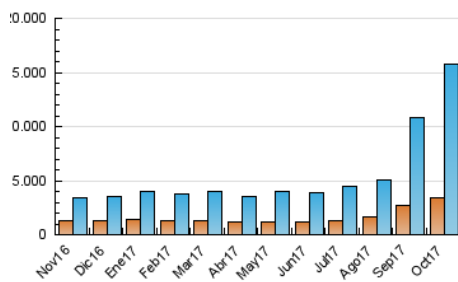


Páginas (x 1000)

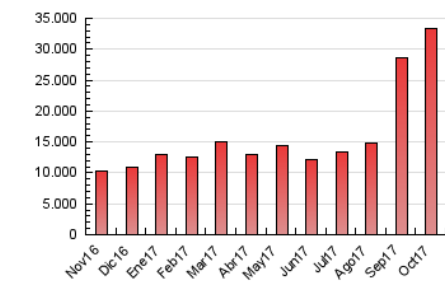


4.3 Por meses

N. únicos / Visitas (x 1000)



Páginas (x 1000)



5. Observaciones

Este Medio Electrónico de Comunicación ha sido medido por la herramienta Google Analytics de Google

6. Definiciones básicas (Para más información ver Normas Técnicas para el Control de los Medios Electrónicos de Comunicación)

Página Vista:

Conjunto de ficheros enviado a un usuario como resultado de una petición del mismo recibida por el servidor. Cuando la página está formada por varios marcos (frames), el conjunto de los mismos tendrá, a efectos de cómputo, la consideración de una página unitaria.

Visita:

Una secuencia ininterrumpida de páginas servidas a un usuario válido. Si dicho usuario no realiza peticiones de páginas en un periodo de tiempo (30 min) la siguiente petición constituirá el inicio de una nueva visita.

Navegador Único:

Total de combinaciones únicas de una dirección IP y un identificador adicional. Los medios pueden utilizar cookies o el Identificador de Alta de registro.

Duración Página Vista:

Tiempo acumulado en segundos de todas las páginas vistas (en visitas de dos o más páginas vistas), dividido por el número total de páginas vistas.

Duración Visita:

Tiempo en segundos de todas las visitas de dos o más páginas vistas, dividido por el número total de visitas de dos o más páginas vistas.

Tráfico nacional:

Audiencia/difusión correspondiente a España medida en base a los datos de las direcciones IP registradas por el sistema de medición.

7. Opinión

De OJDinteractiva, la división de INFORMACIÓN Y CONTROL DE PUBLICACIONES S.A.:

Hemos examinado la información facilitada por el editor del medio electrónico para el periodo que comprende la presente certificación.

Nuestro examen se ha realizado de acuerdo con las normas y procedimientos establecidos en las Normas Técnicas para el Control de los Medios Electrónicos de Comunicación.

En nuestra opinión, la presente acta presenta razonablemente la difusión/audiencia registrada por este medio electrónico.

ADVERTENCIA:

El trabajo de OJDinteractiva, la división de INFORMACIÓN Y CONTROL DE PUBLICACIONES S.A (INTROL) se limita a la realización de pruebas para la revisión de los datos de recuento suministrados por el editor con la finalidad de expresar una opinión sobre la razonabilidad de dichos datos de acuerdo con las Normas Técnicas para el control de los MEC.

Por tanto, INTROL no acepta responsabilidad alguna por las inexactitudes o errores que puedan existir en los datos de recuento. Tampoco acepta ninguna responsabilidad por la falsedad en los datos de recuento recibidos del editor, ni por otros datos de medición que no están incluidos en el análisis.

Noviembre - 2017

OJDinteractiva