

## INFORMACION Y CONTROL DE PUBLICACIONES, S.A.



Albasanz, 16 - 3 planta - Tel. 91 435 00 32 Fax 91 435 96 05 - 28037 MADRID  
Entença, 218 Entr. 7 - Tel 93 439 24 18 Fax 93 419 25 34 - 08029 BARCELONA



**Título:** VILAWEB  
**URL Primaria:** http://www.vilaweb.cat  
**Editor:** Partal, Maresma & Associats, S.L.  
**Domicilio:** Ferlandina, 43 baixos  
**Ciudad:** 08001 BARCELONA  
**Teléfono:** 934 426 439  
**Fax:** 93 423 48 19  
**E-mail:** vilaweb@partal.com  
**Clasificación:** Noticias e Información  
**Sub-Clasificación:** Noticias globales y actualidad

# VILAWEB

### 1. Cifras totales y promedios (Nacional e Internacional)

MES - AÑO	NAVEGADORES UNICOS	VISITAS	PAGINAS
Marzo - 2014	896.943	2.920.757	8.515.772
<b>PROMEDIO DIARIO</b>	<b>67.175</b>	<b>94.218</b>	<b>274.702</b>
<b>PROMEDIO LUNES-VIERNES</b>	<b>71.454</b>	<b>100.341</b>	<b>294.805</b>
<b>PROMEDIO SABADO-DOMINGO</b>	<b>58.190</b>	<b>81.360</b>	<b>232.487</b>
<b>PAGINAS / VISITAS</b>	<b>2,92</b>		
<b>DURACION MEDIA VISITAS</b>	<b>0:21:19</b>		
<b>DURACION MEDIA PAGINAS</b>	<b>0:11:03</b>		

### 2. Secciones (Nacional e Internacional)

	PAGINAS	%
<b>HOME</b>	2.858.713	33.57 %
<b>RESTO</b>	5.657.059	66.43 %

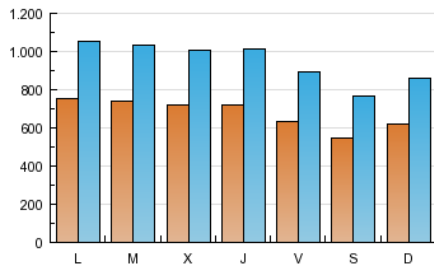
### 3. Por día del mes (Nacional e Internacional)

Día	N. únicos	Visitas	Páginas	Día	N. únicos	Visitas	Páginas	Día	N. únicos	Visitas	Páginas
1	53.151	72.610	205.659	11	75.844	105.277	306.315	21	67.750	97.091	283.380
2	58.613	80.560	219.497	12	85.833	117.494	329.832	22	62.206	88.033	252.345
3	75.109	104.315	292.258	13	75.705	105.584	323.782	23	71.265	100.633	284.627
4	66.695	93.420	278.752	14	67.032	93.072	281.663	24	85.064	118.061	318.185
5	62.274	87.768	255.663	15	57.273	79.555	237.884	25	84.907	117.643	330.498
6	68.516	94.595	273.046	16	67.143	92.616	254.999	26	73.014	103.648	315.178
7	59.678	82.144	235.787	17	75.638	106.312	302.174	27	70.913	101.494	309.940
8	45.624	63.441	188.226	18	68.892	98.230	302.679	28	59.721	85.342	250.569
9	49.800	69.893	212.104	19	65.818	92.750	287.429	29	54.396	78.618	225.409
10	62.716	90.207	288.562	20	72.656	104.085	313.697	30	62.427	87.644	244.119
								31	76.763	108.622	311.514

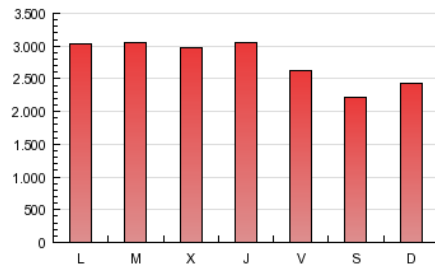
4. Gráficas (Nacional e Internacional)

4.1 Por día de la semana (promedio)

N. únicos / Visitas (x 100)

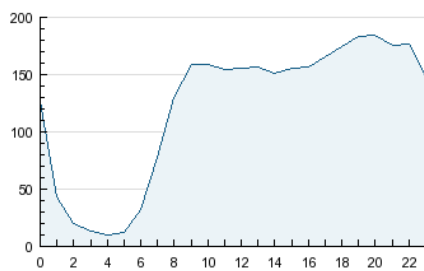


Páginas (x 100)

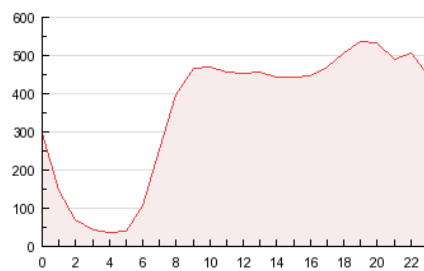


4.2 Por franja horaria (promedio)

Visitas (x 1000)

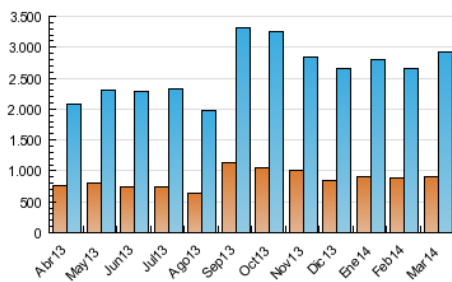


Páginas (x 1000)

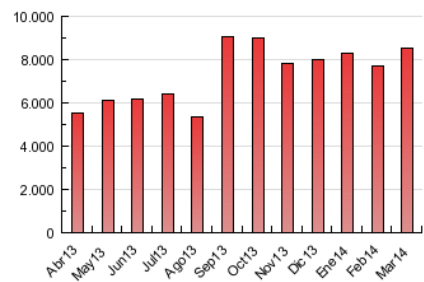


4.3 Por meses

N. únicos / Visitas (x 1000)



Páginas (x 1000)



## INFORMACION Y CONTROL DE PUBLICACIONES, S.A.



Albasanz, 16 - 3 planta - Tel. 91 435 00 32 Fax 91 435 96 05 - 28037 MADRID  
Entença, 218 Entr. 7 - Tel 93 439 24 18 Fax 93 419 25 34 - 08029 BARCELONA



### Anexo - Tráfico Nacional

**Título:** VILAWEB  
**URL Primaria:** http://www.vilaweb.cat  
**Editor:** Partal, Maresma & Associats, S.L.  
**Domicilio:** Ferlandina, 43 baixos  
**Ciudad:** 08001 BARCELONA  
**Teléfono:** 934 426 439  
**Fax:** 93 423 48 19  
**E-mail:** vilaweb@partal.com  
**Clasificación:** Noticias e Información  
**Sub-Clasificación:** Noticias globales y actualidad

#### 1. Cifras totales y promedios (Nacional)

MES - AÑO	NAVEGADORES UNICOS	VISITAS	PAGINAS
Marzo - 2014	822.728	2.451.199	6.276.789
<b>PROMEDIO DIARIO</b>	<b>58.285</b>	<b>79.071</b>	<b>202.477</b>
<b>PROMEDIO LUNES-VIERNES</b>	62.157	84.436	219.299
<b>PROMEDIO SABADO-DOMINGO</b>	50.155	67.805	167.150
<b>PAGINAS / VISITAS</b>	2,56		
<b>DURACION MEDIA VISITAS</b>	0:20:50		
<b>DURACION MEDIA PAGINAS</b>	0:10:49		

#### 2. Secciones (Nacional)

	PAGINAS	%
<b>HOME</b>	2.621.306	41.76 %
<b>RESTO</b>	3.655.483	58.24 %

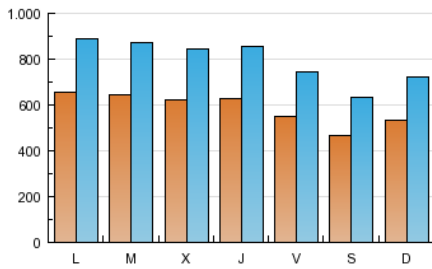
#### 3. Por día del mes (Nacional)

Día	N. únicos	Visitas	Páginas	Día	N. únicos	Visitas	Páginas	Día	N. únicos	Visitas	Páginas
1	45.371	60.116	148.019	11	66.894	89.911	233.272	21	58.591	81.216	208.225
2	50.544	67.272	156.160	12	75.766	100.829	248.364	22	53.784	73.528	182.758
3	65.729	88.569	216.943	13	66.312	89.563	242.536	23	62.203	84.874	209.901
4	57.879	78.494	205.711	14	58.353	78.140	206.277	24	74.451	100.123	239.581
5	53.848	73.416	188.373	15	49.191	65.930	167.891	25	74.339	99.812	252.205
6	59.668	79.866	201.253	16	58.677	78.110	186.659	26	63.031	86.693	234.491
7	51.405	68.456	173.916	17	66.127	89.810	227.000	27	61.456	85.029	228.391
8	38.657	51.867	130.532	18	59.408	81.740	222.944	28	51.199	70.648	183.240
9	42.531	57.916	150.239	19	56.524	76.247	207.064	29	46.571	64.940	160.972
10	54.238	75.442	214.138	20	63.129	87.417	235.552	30	54.016	73.492	178.372
								31	66.957	91.733	235.810

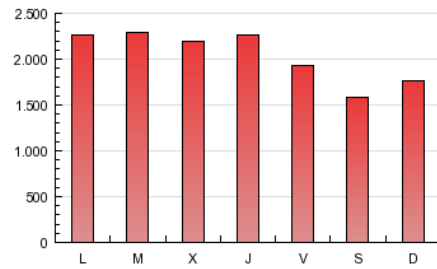
4. Gráficas (Nacional)

4.1 Por día de la semana (promedio)

N. únicos / Visitas (x 100)

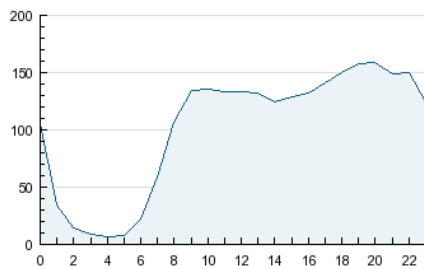


Páginas (x 100)

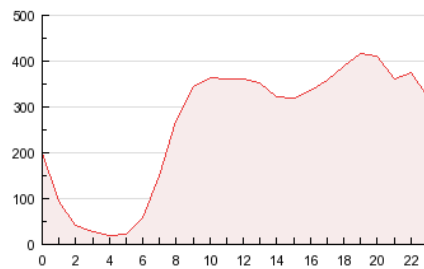


4.2 Por franja horaria (promedio)

Visitas (x 1000)

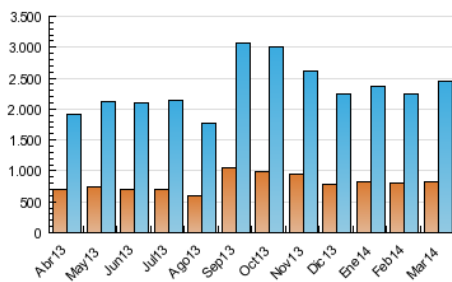


Páginas (x 1000)

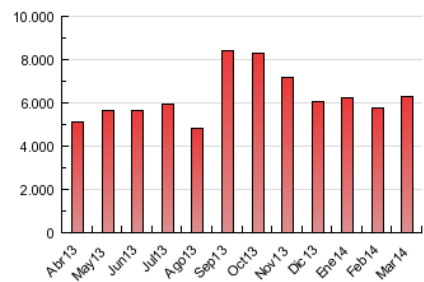


4.3 Por meses

N. únicos / Visitas (x 1000)



Páginas (x 1000)



## 5. Observaciones

Este Medio Electrónico de Comunicación ha sido medido por la herramienta Google Analytics de Google

## 6. Definiciones básicas (Para más información ver Normas Técnicas para el Control de los Medios Electrónicos de Comunicación)

### Página Vista:

Conjunto de ficheros enviado a un usuario como resultado de una petición del mismo recibida por el servidor. Cuando la página está formada por varios marcos (frames), el conjunto de los mismos tendrá, a efectos de cómputo, la consideración de una página unitaria.

### Visita:

Una secuencia ininterrumpida de páginas servidas a un usuario válido. Si dicho usuario no realiza peticiones de páginas en un periodo de tiempo (30 min) la siguiente petición constituirá el inicio de una nueva visita.

### Navegador Único:

Total de combinaciones únicas de una dirección IP y un identificador adicional. Los medios pueden utilizar cookies o el Identificador de Alta de registro.

### Duración Página Vista:

Tiempo acumulado en segundos de todas las páginas vistas (en visitas de dos o más páginas vistas), dividido por el número total de páginas vistas.

### Duración Visita:

Tiempo en segundos de todas las visitas de dos o más páginas vistas, dividido por el número total de visitas de dos o más páginas vistas.

### Tráfico nacional:

Audiencia/difusión correspondiente a España medida en base a los datos de las direcciones IP registradas por el sistema de medición.

## 7. Opinión

De OJDinteractiva, la división de INFORMACIÓN Y CONTROL DE PUBLICACIONES S.A.:

Hemos examinado la información facilitada por el editor del medio electrónico para el periodo que comprende la presente certificación.

Nuestro examen se ha realizado de acuerdo con las normas y procedimientos establecidos en las Normas Técnicas para el Control de los Medios Electrónicos de Comunicación.

En nuestra opinión, la presente acta presenta razonablemente la difusión/audiencia registrada por este medio electrónico.

### ADVERTENCIA:

El trabajo de OJDinteractiva, la división de INFORMACIÓN Y CONTROL DE PUBLICACIONES S.A (INTROL) se limita a la realización de pruebas para la revisión de los datos de recuento suministrados por el editor con la finalidad de expresar una opinión sobre la razonabilidad de dichos datos de acuerdo con las Normas Técnicas para el control de los MEC.

Por tanto, INTROL no acepta responsabilidad alguna por las inexactitudes o errores que puedan existir en los datos de recuento. Tampoco acepta ninguna responsabilidad por la falsedad en los datos de recuento recibidos del editor, ni por otros datos de medición que no están incluidos en el análisis.

Abril - 2014

OJDinteractiva