



## INFORMACION Y CONTROL DE PUBLICACIONES, S.A.

Velázquez, 46, 1ª Drcha - Tel. 91 435 00 32 Fax 91 435 96 05 - 28001 - MADRID  
Av. Diagonal 497, 5a planta - Tel 93 439 24 18 Fax 93 419 25 34 - 08029 - BARCELONA

**Título:** OPCIONS.ORG  
**URL Primaria:** https://opcions.org/  
**Editor:** Opciones de Consum Responsable, S.C.C.L.  
**Domicilio:** Casp, 43, baixos  
**Ciudad:** 08010 BARCELONA  
**Teléfono:**  
**Fax:**  
**E-mail:**  
**Clasificación:** Noticias e Información  
**Sub-Clasificación:** Noticias de interés especial



### 1. Cifras totales y promedios (Nacional e Internacional)

MES - AÑO	NAVEGADORES UNICOS	VISITAS	PAGINAS
Abril - 2026	6.387	7.830	9.633
<b>PROMEDIO DIARIO</b>	<b>234</b>	<b>261</b>	<b>321</b>
<b>PROMEDIO LUNES-VIERNES</b>	256	287	356
<b>PROMEDIO SABADO-DOMINGO</b>	175	189	225
<b>PAGINAS / VISITAS</b>	1,23		
<b>DURACION MEDIA VISITAS</b>	0:02:38		
<b>TIEMPO INTERACCIÓN MEDIO</b>	0:01:12		

### 2. Secciones (Nacional e Internacional)

	PAGINAS	%
<b>HOME</b>	479	4.97 %
<b>RESTO</b>	9.154	95.03 %

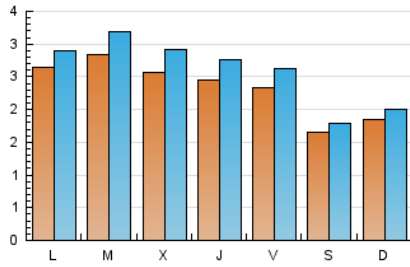
### 3. Por día del mes (Nacional e Internacional)

Día	N. únicos	Visitas	Páginas	Día	N. únicos	Visitas	Páginas	Día	N. únicos	Visitas	Páginas
1	187	201	234	11	162	176	210	21	318	364	450
2	182	207	258	12	211	228	286	22	282	316	351
3	147	155	177	13	322	357	671	23	251	270	303
4	145	155	190	14	304	339	391	24	245	264	307
5	123	128	162	15	305	358	461	25	179	198	244
6	175	195	224	16	325	376	498	26	195	217	241
7	226	260	294	17	298	343	435	27	239	259	311
8	239	287	347	18	179	186	217	28	289	312	350
9	269	299	372	19	205	226	249	29	265	297	354
10	246	284	325	20	318	349	423	30	200	226	298

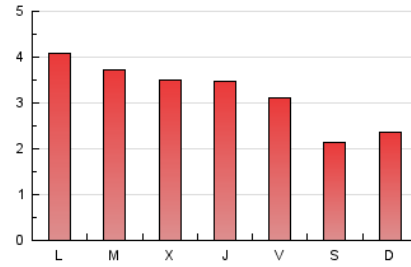
### 4. Gráficas (Nacional e Internacional)

#### 4.1 Por día de la semana (promedio)

N. únicos / Visitas (x 100)



Páginas (x 100)

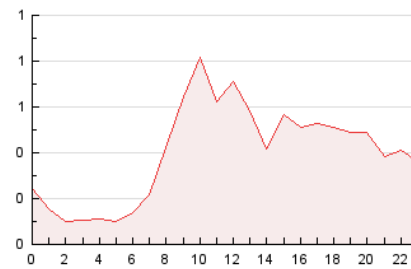


#### 4.2 Por franja horaria (promedio)

Visitas\_ (x 1000)

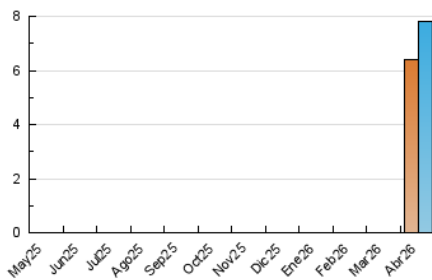


Páginas (x 1000)

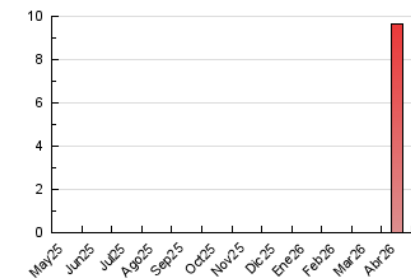


#### 4.3 Por meses

N. únicos / Visitas (x 1000)



Páginas (x 1000)





## INFORMACION Y CONTROL DE PUBLICACIONES, S.A.

Velázquez, 46, 1ª Drcha - Tel. 91 435 00 32 Fax 91 435 96 05 - 28001 - MADRID  
Av. Diagonal 497, 5a planta - Tel 93 439 24 18 Fax 93 419 25 34 - 08029 - BARCELONA

### Anexo - Tráfico Nacional

**Título:** OPCIONS.ORG  
**URL Primaria:** https://opcions.org/  
**Editor:** Opciones de Consum Responsable, S.C.C.L.  
**Domicilio:** Casp, 43, baixos  
**Ciudad:** 08010 BARCELONA  
**Teléfono:**  
**Fax:**  
**E-mail:**  
**Clasificación:** Noticias e Información  
**Sub-Clasificación:** Noticias de interés especial



#### 1. Cifras totales y promedios (Nacional)

MES - AÑO	NAVEGADORES UNICOS	VISITAS	PAGINAS
Abril - 2026	5.106	6.300	8.070
<b>PROMEDIO DIARIO</b>	<b>190</b>	<b>213</b>	<b>269</b>
<b>PROMEDIO LUNES-VIERNES</b>	207	234	299
<b>PROMEDIO SABADO-DOMINGO</b>	143	155	188
<b>PAGINAS / VISITAS</b>	1,26		
<b>DURACION MEDIA VISITAS</b>	0:02:47		
<b>TIEMPO INTERACCIÓN MEDIO</b>	0:01:19		

#### 2. Secciones (Nacional)

	PAGINAS	%
<b>HOME</b>	473	5.86 %
<b>RESTO</b>	7.597	94.14 %

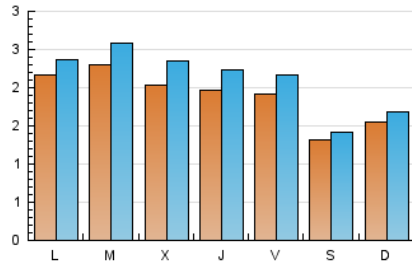
#### 3. Por día del mes (Nacional)

Día	N. únicos	Visitas	Páginas	Día	N. únicos	Visitas	Páginas	Día	N. únicos	Visitas	Páginas
1	153	167	199	11	118	130	159	21	250	290	371
2	160	183	232	12	178	195	253	22	230	261	296
3	123	130	153	13	280	308	624	23	196	213	240
4	130	140	175	14	242	268	315	24	197	214	250
5	103	107	140	15	235	275	371	25	129	145	183
6	145	162	189	16	255	298	421	26	165	181	207
7	194	226	259	17	243	281	364	27	186	200	255
8	207	252	310	18	147	152	172	28	232	251	287
9	219	247	315	19	173	193	214	29	196	222	266
10	206	239	277	20	251	276	342	30	153	174	231

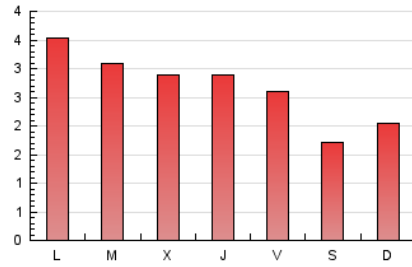
### 4. Gráficas (Nacional)

#### 4.1 Por día de la semana (promedio)

N. únicos / Visitas (x 100)

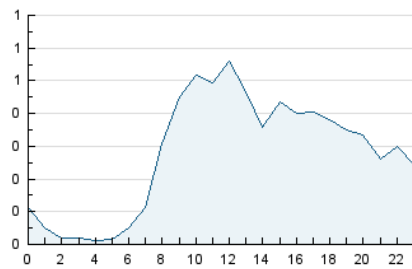


Páginas (x 100)

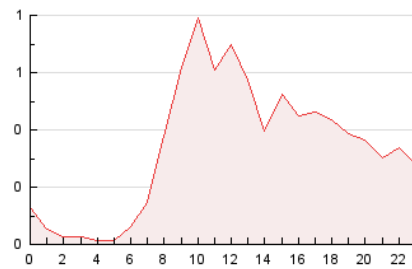


#### 4.2 Por franja horaria (promedio)

Visitas\_ (x 1000)

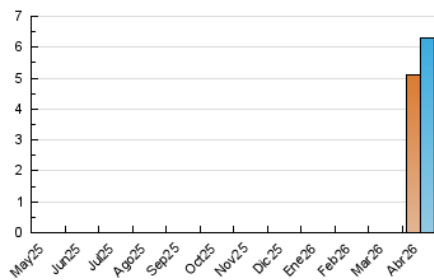


Páginas (x 1000)

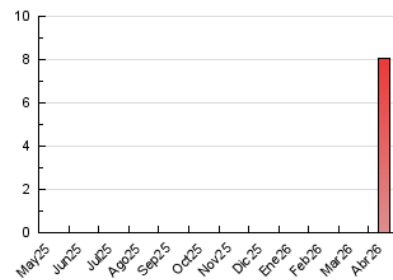


#### 4.3 Por meses

N. únicos / Visitas (x 1000)



Páginas (x 1000)



## 5. Observaciones

Este Medio Electrónico de Comunicación ha sido medido por la herramienta Google Analytics de Google (GA4).

## 6. Definiciones básicas (Para más información ver Normas Técnicas para el Control de los Medios Electrónicos de Comunicación)

### Página Vista:

Conjunto de ficheros enviado a un usuario como resultado de una petición del mismo recibida por el servidor. Cuando la página está formada por varios marcos (frames), el conjunto de los mismos tendrá, a efectos de cómputo, la consideración de una página unitaria.

### Visita:

Una secuencia ininterrumpida de páginas servidas a un usuario válido. Si dicho usuario no realiza peticiones de páginas en un periodo de tiempo (30 min) la siguiente petición constituirá el inicio de una nueva visita.

### Navegador Único:

Total de combinaciones únicas de una dirección IP y un identificador adicional. Los medios pueden utilizar cookies o el Identificador de Alta de registro.

### Duración Página Vista:

Tiempo acumulado en segundos de todas las páginas vistas (en visitas de dos o más páginas vistas), dividido por el número total de páginas vistas.

### Duración Visita:

Tiempo en segundos de todas las visitas de dos o más páginas vistas, dividido por el número total de visitas de dos o más páginas vistas.

### Tráfico nacional:

Audiencia/difusión correspondiente a España medida en base a los datos de las direcciones IP registradas por el sistema de medición.

## 7. Opinión

De OJDinteractiva, la división de INFORMACIÓN Y CONTROL DE PUBLICACIONES S.A.:

Hemos examinado la información facilitada por el editor del medio electrónico para el periodo que comprende la presente certificación.

Nuestro examen se ha realizado de acuerdo con las normas y procedimientos establecidos en las Normas Técnicas para el Control de los Medios Electrónicos de Comunicación.

En nuestra opinión, la presente acta presenta razonablemente la difusión/audiencia registrada por este medio electrónico.

### ADVERTENCIA:

El trabajo de OJDinteractiva, la división de INFORMACIÓN Y CONTROL DE PUBLICACIONES S.A (INTROL) se limita a la realización de pruebas para la revisión de los datos de recuento suministrados por el editor con la finalidad de expresar una opinión sobre la razonabilidad de dichos datos de acuerdo con las Normas Técnicas para el control de los MEC.

Por tanto, INTROL no acepta responsabilidad alguna por las inexactitudes o errores que puedan existir en los datos de recuento. Tampoco acepta ninguna responsabilidad por la falsedad en los datos de recuento recibidos del editor, ni por otros datos de medición que no están incluidos en el análisis.

Mayo - 2026

OJDinteractiva