



INFORMACION Y CONTROL DE PUBLICACIONES, S.A.

Velázquez, 46, 1º Drcha - Tel. 91 435 00 32 Fax 91 435 96 05 - 28001 - MADRID
Av. Diagonal 497, 5a planta - Tel 93 439 24 18 Fax 93 419 25 34 - 08029 - BARCELONA

Título: CONSALUD.ES - ANIMALCARE
URL Primaria: https://www.consalud.es/animalcare/
Editor: Mediforum, S.L.U.
Domicilio: Calle Ferrocarril nº 18 1ªPlanta
Ciudad: 28045 MADRID
Teléfono:
Fax:
E-mail:
Clasificación: Noticias e Información
Sub-Clasificación: Noticias de interés especial

AnimalCare

1. Cifras totales y promedios (Nacional e Internacional)

MES - AÑO	NAVEGADORES UNICOS	VISITAS	PAGINAS
Mayo - 2026	7.998	9.804	11.556
PROMEDIO DIARIO	285	314	373
PROMEDIO LUNES-VIERNES	309	345	412
PROMEDIO SABADO-DOMINGO	234	250	291
PAGINAS / VISITAS	1,19		
DURACION MEDIA VISITAS	0:01:17		
TIEMPO INTERACCIÓN MEDIO	0:00:19		

2. Secciones (Nacional e Internacional)

	PAGINAS	%
HOME	331	2.86 %
RESTO	11.225	97.14 %

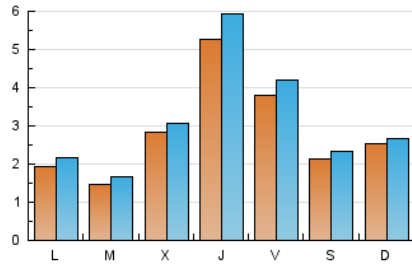
3. Por día del mes (Nacional e Internacional)

Día	N. únicos	Visitas	Páginas	Día	N. únicos	Visitas	Páginas	Día	N. únicos	Visitas	Páginas
1	37	41	50	11	481	520	597	21	96	117	150
2	34	36	49	12	348	371	417	22	76	105	124
3	25	26	32	13	676	705	828	23	41	47	71
4	68	89	119	14	502	568	637	24	55	59	76
5	68	87	101	15	454	491	585	25	62	78	90
6	299	329	411	16	282	314	365	26	99	113	143
7	1.387	1.556	1.892	17	224	243	262	27	61	78	115
8	1.264	1.381	1.642	18	157	185	224	28	118	135	167
9	656	704	807	19	72	95	111	29	69	81	90
10	943	983	1.132	20	91	120	155	30	49	57	76
								31	27	30	38

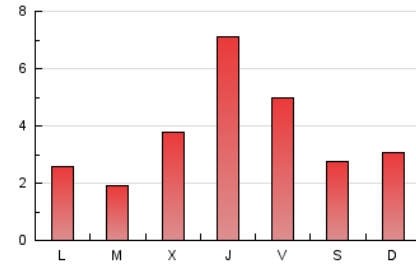
4. Gráficas (Nacional e Internacional)

4.1 Por día de la semana (promedio)

N. únicos / Visitas (x 100)



Páginas (x 100)

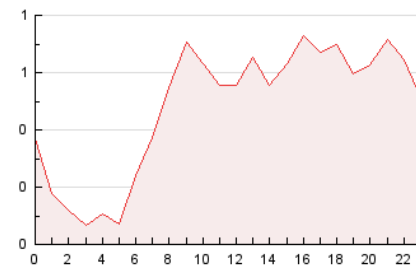


4.2 Por franja horaria (promedio)

Visitas_ (x 1000)

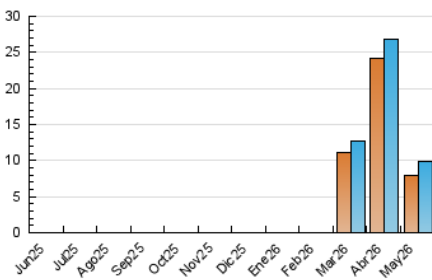


Páginas (x 1000)

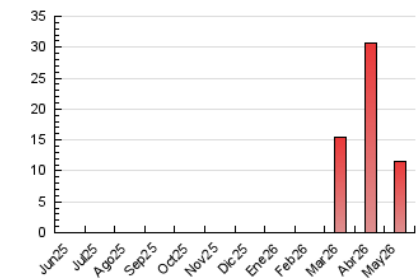


4.3 Por meses

N. únicos / Visitas (x 1000)



Páginas (x 1000)





INFORMACION Y CONTROL DE PUBLICACIONES, S.A.

Velázquez, 46, 1ª Drcha - Tel. 91 435 00 32 Fax 91 435 96 05 - 28001 - MADRID
Av. Diagonal 497, 5a planta - Tel 93 439 24 18 Fax 93 419 25 34 - 08029 - BARCELONA

Anexo - Tráfico Nacional

Título: CONSALUD.ES - ANIMALCARE
URL Primaria: https://www.consalud.es/animalcare/
Editor: Mediforum, S.L.U.
Domicilio: Calle Ferrocarril nº 18 1ªPlanta
Ciudad: 28045 MADRID
Teléfono:
Fax:
E-mail:
Clasificación: Noticias e Información
Sub-Clasificación: Noticias de interés especial

1. Cifras totales y promedios (Nacional)

MES - AÑO	NAVEGADORES UNICOS	VISITAS	PAGINAS
Mayo - 2026	7.702	9.447	11.154
PROMEDIO DIARIO	274	303	360
PROMEDIO LUNES-VIERNES	296	331	396
PROMEDIO SABADO-DOMINGO	227	243	283
PAGINAS / VISITAS	1,19		
DURACION MEDIA VISITAS	0:01:17		
TIEMPO INTERACCIÓN MEDIO	0:00:18		

2. Secciones (Nacional)

	PAGINAS	%
HOME	324	2.90 %
RESTO	10.830	97.10 %

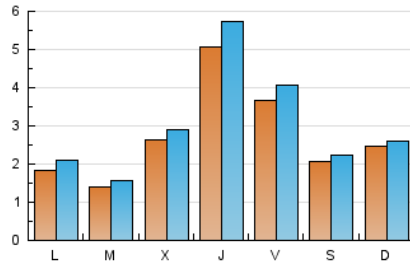
3. Por día del mes (Nacional)

Día	N. únicos	Visitas	Páginas	Día	N. únicos	Visitas	Páginas	Día	N. únicos	Visitas	Páginas
1	31	34	40	11	475	513	591	21	83	104	134
2	30	32	43	12	337	359	406	22	65	92	106
3	22	23	28	13	642	671	788	23	37	43	66
4	64	85	115	14	463	525	590	24	53	57	74
5	65	84	97	15	424	458	548	25	54	70	81
6	274	303	380	16	270	299	349	26	91	105	128
7	1.370	1.537	1.870	17	205	223	241	27	57	74	111
8	1.251	1.368	1.629	18	144	172	213	28	117	133	166
9	648	696	799	19	65	85	101	29	64	76	83
10	937	977	1.126	20	81	110	144	30	46	54	73
								31	23	26	34

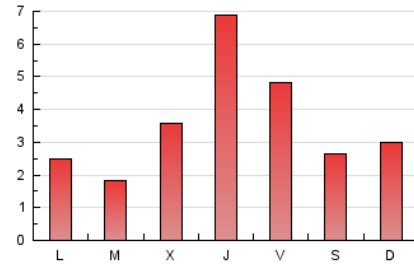
4. Gráficas (Nacional)

4.1 Por día de la semana (promedio)

N. únicos / Visitas (x 100)



Páginas (x 100)

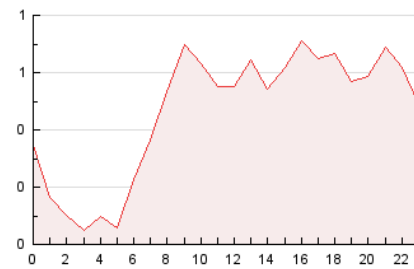


4.2 Por franja horaria (promedio)

Visitas_ (x 1000)

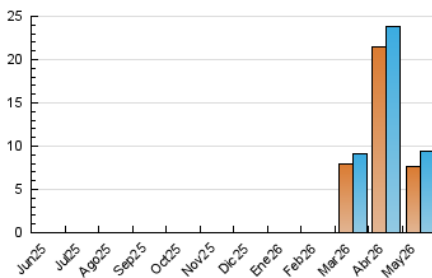


Páginas (x 1000)

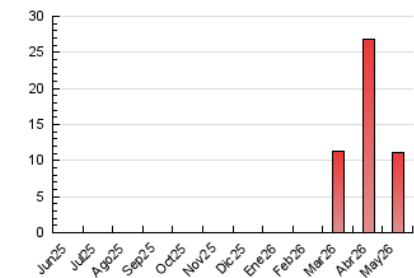


4.3 Por meses

N. únicos / Visitas (x 1000)



Páginas (x 1000)



5. Observaciones

Este Medio Electrónico de Comunicación ha sido medido por la herramienta Google Analytics de Google (GA4).

6. Definiciones básicas (Para más información ver Normas Técnicas para el Control de los Medios Electrónicos de Comunicación)

Página Vista:

Conjunto de ficheros enviado a un usuario como resultado de una petición del mismo recibida por el servidor. Cuando la página está formada por varios marcos (frames), el conjunto de los mismos tendrá, a efectos de cómputo, la consideración de una página unitaria.

Visita:

Una secuencia ininterrumpida de páginas servidas a un usuario válido. Si dicho usuario no realiza peticiones de páginas en un periodo de tiempo (30 min) la siguiente petición constituirá el inicio de una nueva visita.

Navegador Único:

Total de combinaciones únicas de una dirección IP y un identificador adicional. Los medios pueden utilizar cookies o el Identificador de Alta de registro.

Duración Página Vista:

Tiempo acumulado en segundos de todas las páginas vistas (en visitas de dos o más páginas vistas), dividido por el número total de páginas vistas.

Duración Visita:

Tiempo en segundos de todas las visitas de dos o más páginas vistas, dividido por el número total de visitas de dos o más páginas vistas.

Tráfico nacional:

Audiencia/difusión correspondiente a España medida en base a los datos de las direcciones IP registradas por el sistema de medición.

7. Opinión

De OJDinteractiva, la división de INFORMACIÓN Y CONTROL DE PUBLICACIONES S.A.:

Hemos examinado la información facilitada por el editor del medio electrónico para el periodo que comprende la presente certificación.

Nuestro examen se ha realizado de acuerdo con las normas y procedimientos establecidos en las Normas Técnicas para el Control de los Medios Electrónicos de Comunicación.

En nuestra opinión, la presente certificación presenta razonablemente la difusión/audiencia registrada por este canal.

ADVERTENCIA:

El trabajo de OJDinteractiva, la división de INFORMACIÓN Y CONTROL DE PUBLICACIONES S.A (INTROL) se limita a la realización de pruebas para la revisión de los datos de recuento suministrados por el editor con la finalidad de expresar una opinión sobre la razonabilidad de dichos datos de acuerdo con las Normas Técnicas para el control de los MEC.

Por tanto, INTROL no acepta responsabilidad alguna por las inexactitudes o errores que puedan existir en los datos de recuento. Tampoco acepta ninguna responsabilidad por la falsedad en los datos de recuento recibidos del editor, ni por otros datos de medición que no están incluidos en el análisis.

Junio - 2026

OJDinteractiva