



INFORMACION Y CONTROL DE PUBLICACIONES, S.A.

Velázquez, 46, 1ª Drcha - Tel. 91 435 00 32 Fax 91 435 96 05 - 28001 - MADRID
Av. Diagonal 497, 5a planta - Tel 93 439 24 18 Fax 93 419 25 34 - 08029 - BARCELONA

Título: CONSALUD.ES - ESTETIC
URL Primaria: https://www.consalud.es/estetic/
Editor: Mediforum, S.L.U.
Domicilio: Calle Ferrocarril nº 18 1ªPlanta
Ciudad: 28045 MADRID
Teléfono:
Fax:
E-mail:
Clasificación: Noticias e Información
Sub-Clasificación: Noticias de interés especial

Estetic

1. Cifras totales y promedios (Nacional e Internacional)

MES - AÑO	NAVEGADORES UNICOS	VISITAS	PAGINAS
Junio - 2026	102.998	114.561	148.661
PROMEDIO DIARIO	3.727	3.830	4.956
PROMEDIO LUNES-VIERNES	2.968	3.055	3.925
PROMEDIO SABADO-DOMINGO	5.814	5.961	7.791
PAGINAS / VISITAS	1,29		
DURACION MEDIA VISITAS	0:00:58		
TIEMPO INTERACCIÓN MEDIO	0:00:16		

2. Secciones (Nacional e Internacional)

	PAGINAS	%
HOME	475	0.32 %
RESTO	148.210	99.68 %

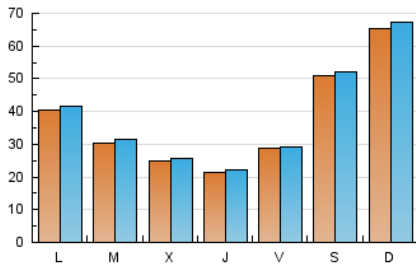
3. Por día del mes (Nacional e Internacional)

Día	N. únicos	Visitas	Páginas	Día	N. únicos	Visitas	Páginas	Día	N. únicos	Visitas	Páginas
1	2.181	2.278	2.841	11	2.388	2.471	3.107	21	3.695	3.889	4.862
2	1.831	1.898	2.356	12	2.170	2.236	3.050	22	2.931	3.067	3.802
3	1.534	1.602	1.958	13	5.960	6.047	8.513	23	2.735	2.823	3.620
4	3.056	3.156	3.974	14	6.947	7.078	9.644	24	2.061	2.120	2.719
5	5.547	5.542	7.147	15	4.990	5.127	6.711	25	904	946	1.217
6	3.637	3.664	4.703	16	2.860	2.959	3.907	26	561	594	736
7	3.677	3.694	4.709	17	2.404	2.492	3.174	27	5.368	5.495	7.077
8	4.560	4.607	6.060	18	2.235	2.309	2.883	28	11.859	12.216	16.071
9	4.748	4.925	6.298	19	3.166	3.274	4.124	29	5.511	5.640	7.549
10	3.894	4.046	5.198	20	5.371	5.605	6.749	30	3.018	3.095	3.926

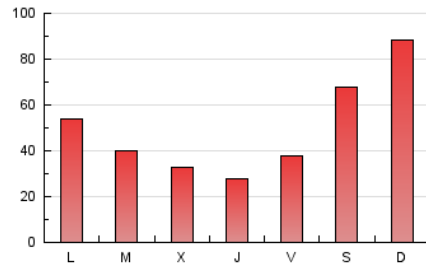
4. Gráficas (Nacional e Internacional)

4.1 Por día de la semana (promedio)

N. únicos / Visitas (x 100)

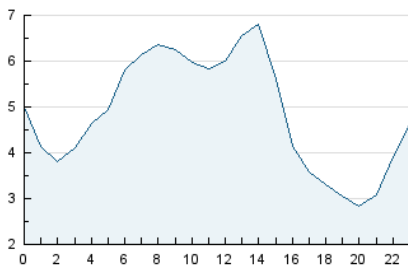


Páginas (x 100)

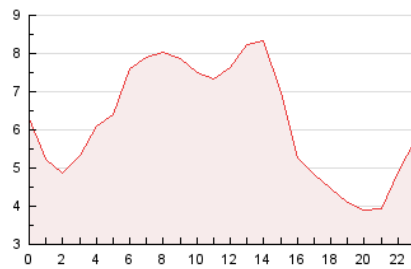


4.2 Por franja horaria (promedio)

Visitas_ (x 1000)

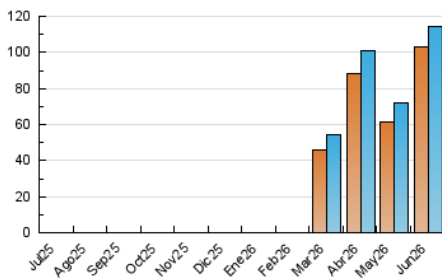


Páginas (x 1000)

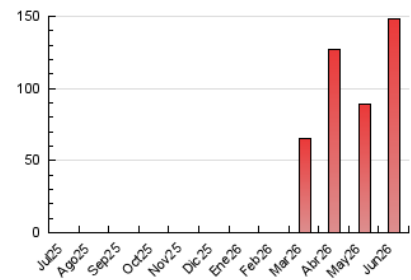


4.3 Por meses

N. únicos / Visitas (x 1000)



Páginas (x 1000)





INFORMACION Y CONTROL DE PUBLICACIONES, S.A.

Velázquez, 46, 1ª Drcha - Tel. 91 435 00 32 Fax 91 435 96 05 - 28001 - MADRID
Av. Diagonal 497, 5a planta - Tel 93 439 24 18 Fax 93 419 25 34 - 08029 - BARCELONA

Anexo - Tráfico Nacional

Título: CONSALUD.ES - ESTETIC
URL Primaria: https://www.consalud.es/estetic/
Editor: Mediforum, S.L.U.
Domicilio: Calle Ferrocarril nº 18 1ªPlanta
Ciudad: 28045 MADRID
Teléfono:
Fax:
E-mail:
Clasificación: Noticias e Información
Sub-Clasificación: Noticias de interés especial

Estetic

1. Cifras totales y promedios (Nacional)

MES - AÑO	NAVEGADORES UNICOS	VISITAS	PAGINAS
Junio - 2026	57.506	65.446	82.878
PROMEDIO DIARIO	2.135	2.199	2.763
PROMEDIO LUNES-VIERNES	1.818	1.881	2.348
PROMEDIO SABADO-DOMINGO	3.008	3.075	3.902
PAGINAS / VISITAS	1,26		
DURACION MEDIA VISITAS	0:00:55		
TIEMPO INTERACCIÓN MEDIO	0:00:15		

2. Secciones (Nacional)

	PAGINAS	%
HOME	447	0.54 %
RESTO	82.431	99.46 %

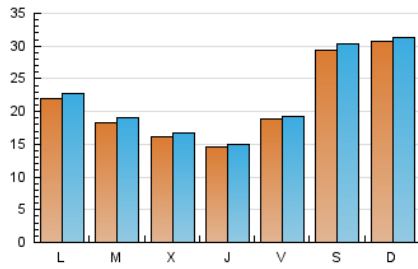
3. Por día del mes (Nacional)

Día	N. únicos	Visitas	Páginas	Día	N. únicos	Visitas	Páginas	Día	N. únicos	Visitas	Páginas
1	1.864	1.940	2.429	11	1.917	1.981	2.490	21	2.422	2.508	3.246
2	1.478	1.535	1.915	12	1.004	1.037	1.344	22	1.869	1.958	2.411
3	1.186	1.228	1.487	13	1.686	1.719	2.271	23	1.465	1.555	1.910
4	2.020	2.083	2.544	14	2.410	2.462	3.215	24	779	821	1.024
5	3.871	3.887	4.909	15	1.861	1.909	2.302	25	448	479	631
6	2.752	2.807	3.490	16	1.561	1.611	1.960	26	321	344	432
7	2.880	2.865	3.604	17	1.523	1.574	1.926	27	2.892	2.984	3.777
8	3.467	3.532	4.566	18	1.424	1.482	1.789	28	4.594	4.647	6.086
9	3.866	4.065	5.094	19	2.361	2.431	3.018	29	1.965	2.040	2.582
10	2.980	3.082	3.881	20	4.424	4.605	5.528	30	771	811	1.017

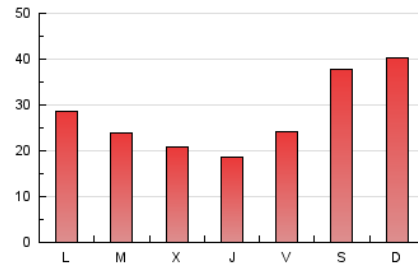
4. Gráficas (Nacional)

4.1 Por día de la semana (promedio)

N. únicos / Visitas (x 100)

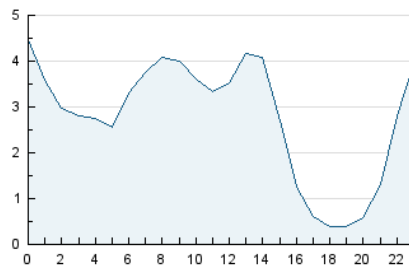


Páginas (x 100)

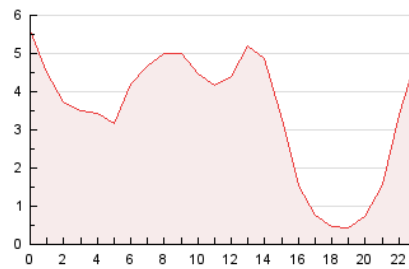


4.2 Por franja horaria (promedio)

Visitas_ (x 1000)

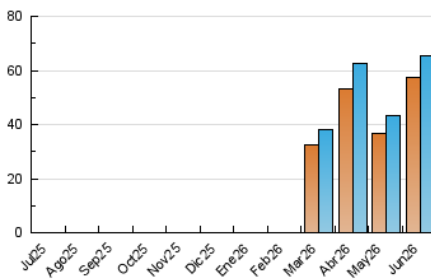


Páginas (x 1000)

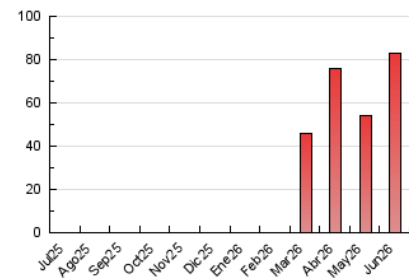


4.3 Por meses

N. únicos / Visitas (x 1000)



Páginas (x 1000)



5. Observaciones

Este Medio Electrónico de Comunicación ha sido medido por la herramienta Google Analytics de Google (GA4).

6. Definiciones básicas (Para más información ver Normas Técnicas para el Control de los Medios Electrónicos de Comunicación)

Página Vista:

Conjunto de ficheros enviado a un usuario como resultado de una petición del mismo recibida por el servidor. Cuando la página está formada por varios marcos (frames), el conjunto de los mismos tendrá, a efectos de cómputo, la consideración de una página unitaria.

Visita:

Una secuencia ininterrumpida de páginas servidas a un usuario válido. Si dicho usuario no realiza peticiones de páginas en un periodo de tiempo (30 min) la siguiente petición constituirá el inicio de una nueva visita.

Navegador Único:

Total de combinaciones únicas de una dirección IP y un identificador adicional. Los medios pueden utilizar cookies o el Identificador de Alta de registro.

Duración Página Vista:

Tiempo acumulado en segundos de todas las páginas vistas (en visitas de dos o más páginas vistas), dividido por el número total de páginas vistas.

Duración Visita:

Tiempo en segundos de todas las visitas de dos o más páginas vistas, dividido por el número total de visitas de dos o más páginas vistas.

Tráfico nacional:

Audiencia/difusión correspondiente a España medida en base a los datos de las direcciones IP registradas por el sistema de medición.

7. Opinión

De OJDinteractiva, la división de INFORMACIÓN Y CONTROL DE PUBLICACIONES S.A.:

Hemos examinado la información facilitada por el editor del medio electrónico para el periodo que comprende la presente certificación.

Nuestro examen se ha realizado de acuerdo con las normas y procedimientos establecidos en las Normas Técnicas para el Control de los Medios Electrónicos de Comunicación.

En nuestra opinión, la presente certificación presenta razonablemente la difusión/audiencia registrada por este canal.

ADVERTENCIA:

El trabajo de OJDinteractiva, la división de INFORMACIÓN Y CONTROL DE PUBLICACIONES S.A (INTROL) se limita a la realización de pruebas para la revisión de los datos de recuento suministrados por el editor con la finalidad de expresar una opinión sobre la razonabilidad de dichos datos de acuerdo con las Normas Técnicas para el control de los MEC.

Por tanto, INTROL no acepta responsabilidad alguna por las inexactitudes o errores que puedan existir en los datos de recuento. Tampoco acepta ninguna responsabilidad por la falsedad en los datos de recuento recibidos del editor, ni por otros datos de medición que no están incluidos en el análisis.

Julio - 2026

OJDinteractiva