



INFORMACION Y CONTROL DE PUBLICACIONES, S.A.

Velázquez, 46, 1ª Drcha - Tel. 91 435 00 32 Fax 91 435 96 05 - 28001 - MADRID
Av. Diagonal 497, 5a planta - Tel 93 439 24 18 Fax 93 419 25 34 - 08029 - BARCELONA

Título: CONSALUD.ES - ESTETIC
URL Primaria: https://www.consalud.es/estetic/
Editor: Mediforum, S.L.U.
Domicilio: Calle Ferrocarril nº 18 1ªPlanta
Ciudad: 28045 MADRID
Teléfono:
Fax:
E-mail:
Clasificación: Noticias e Información
Sub-Clasificación: Noticias de interés especial

Estetic

1. Cifras totales y promedios (Nacional e Internacional)

MES - AÑO	NAVEGADORES UNICOS	VISITAS	PAGINAS
Abril - 2026	88.355	101.137	126.654
PROMEDIO DIARIO	3.232	3.339	4.222
PROMEDIO LUNES-VIERNES	3.302	3.409	4.385
PROMEDIO SABADO-DOMINGO	3.038	3.145	3.772
PAGINAS / VISITAS	1,26		
DURACION MEDIA VISITAS	0:00:56		
TIEMPO INTERACCIÓN MEDIO	0:00:14		

2. Secciones (Nacional e Internacional)

	PAGINAS	%
HOME	454	0.36 %
RESTO	126.200	99.64 %

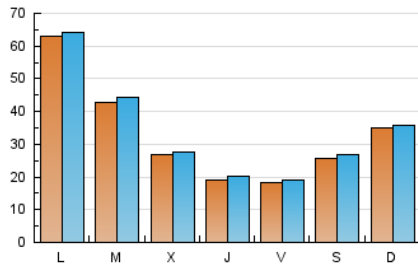
3. Por día del mes (Nacional e Internacional)

Día	N. únicos	Visitas	Páginas	Día	N. únicos	Visitas	Páginas	Día	N. únicos	Visitas	Páginas
1	3.052	3.160	4.027	11	1.763	1.831	2.133	21	1.778	1.851	2.337
2	2.782	2.865	3.570	12	5.256	5.398	6.704	22	1.331	1.415	1.717
3	2.094	2.154	2.728	13	15.528	15.876	20.790	23	1.561	1.647	2.020
4	1.869	1.920	2.327	14	8.506	8.806	11.851	24	1.837	1.916	2.378
5	2.148	2.195	2.606	15	2.115	2.214	2.698	25	3.688	3.857	4.656
6	1.024	1.098	1.456	16	1.317	1.423	1.782	26	2.889	2.980	3.957
7	784	855	1.018	17	1.806	1.918	2.323	27	6.623	6.689	9.171
8	1.308	1.383	1.582	18	3.006	3.173	3.564	28	6.107	6.239	8.150
9	1.680	1.754	2.021	19	3.684	3.806	4.227	29	5.650	5.703	7.418
10	1.522	1.589	1.871	20	1.982	2.075	2.530	30	2.265	2.373	3.042

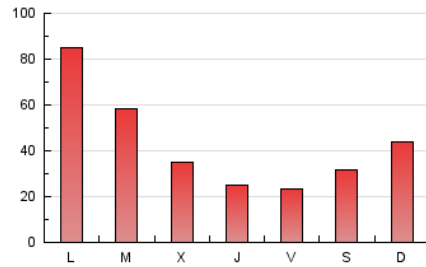
4. Gráficas (Nacional e Internacional)

4.1 Por día de la semana (promedio)

N. únicos / Visitas (x 100)

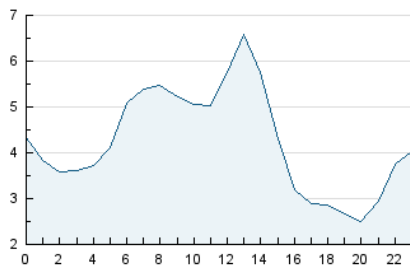


Páginas (x 100)

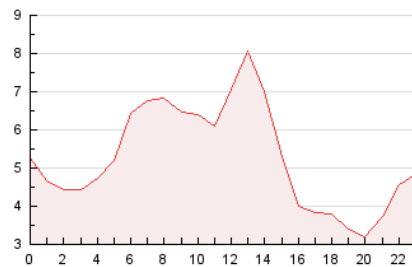


4.2 Por franja horaria (promedio)

Visitas_ (x 1000)

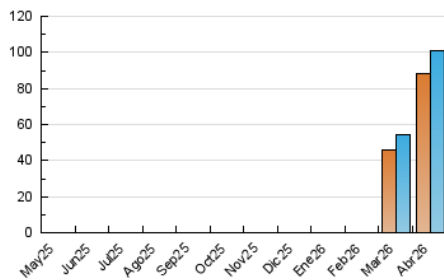


Páginas (x 1000)

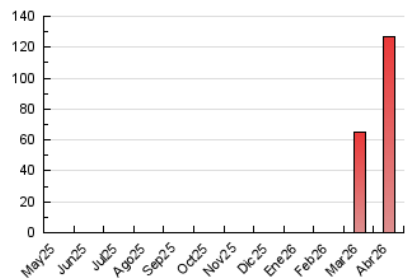


4.3 Por meses

N. únicos / Visitas (x 1000)



Páginas (x 1000)





INFORMACION Y CONTROL DE PUBLICACIONES, S.A.

Velázquez, 46, 1ª Drcha - Tel. 91 435 00 32 Fax 91 435 96 05 - 28001 - MADRID
Av. Diagonal 497, 5a planta - Tel 93 439 24 18 Fax 93 419 25 34 - 08029 - BARCELONA

Anexo - Tráfico Nacional

Título: CONSALUD.ES - ESTETIC
URL Primaria: https://www.consalud.es/estetic/
Editor: Mediforum, S.L.U.
Domicilio: Calle Ferrocarril nº 18 1ªPlanta
Ciudad: 28045 MADRID
Teléfono:
Fax:
E-mail:
Clasificación: Noticias e Información
Sub-Clasificación: Noticias de interés especial

Estetic

1. Cifras totales y promedios (Nacional)

MES - AÑO	NAVEGADORES UNICOS	VISITAS	PAGINAS
Abril - 2026	53.194	62.402	76.141
PROMEDIO DIARIO	1.996	2.063	2.538
PROMEDIO LUNES-VIERNES	1.885	1.951	2.444
PROMEDIO SABADO-DOMINGO	2.298	2.371	2.798
PAGINAS / VISITAS	1,23		
DURACION MEDIA VISITAS	0:00:53		
TIEMPO INTERACCIÓN MEDIO	0:00:14		

2. Secciones (Nacional)

	PAGINAS	%
HOME	421	0.55 %
RESTO	75.720	99.45 %

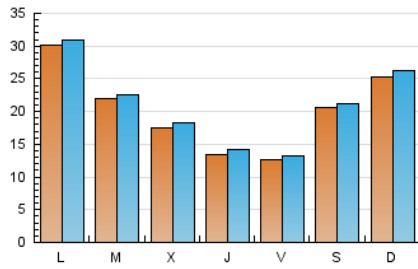
3. Por día del mes (Nacional)

Día	N. únicos	Visitas	Páginas	Día	N. únicos	Visitas	Páginas	Día	N. únicos	Visitas	Páginas
1	1.781	1.861	2.262	11	1.308	1.348	1.576	21	1.207	1.257	1.579
2	1.799	1.850	2.244	12	3.124	3.250	3.886	22	950	1.011	1.238
3	1.316	1.348	1.614	13	6.184	6.267	8.105	23	1.236	1.306	1.607
4	1.315	1.344	1.584	14	3.547	3.622	4.647	24	1.428	1.477	1.795
5	1.664	1.699	1.991	15	1.334	1.396	1.658	25	3.252	3.358	4.091
6	706	758	1.037	16	857	939	1.171	26	2.107	2.177	2.819
7	509	558	691	17	1.268	1.354	1.612	27	3.684	3.782	5.029
8	999	1.059	1.215	18	2.372	2.427	2.750	28	3.506	3.585	4.602
9	1.304	1.358	1.576	19	3.244	3.362	3.686	29	3.728	3.807	4.781
10	1.074	1.126	1.336	20	1.510	1.572	1.881	30	1.552	1.635	2.078

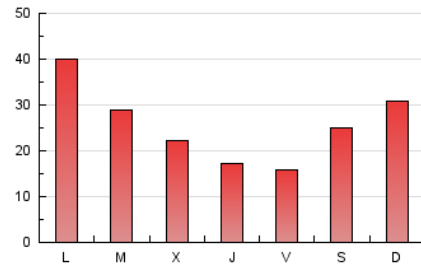
4. Gráficas (Nacional)

4.1 Por día de la semana (promedio)

N. únicos / Visitas (x 100)

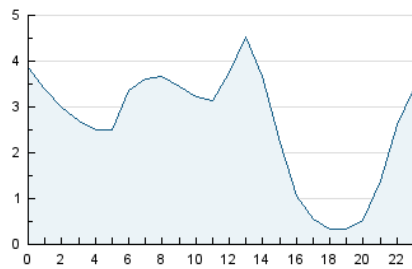


Páginas (x 100)

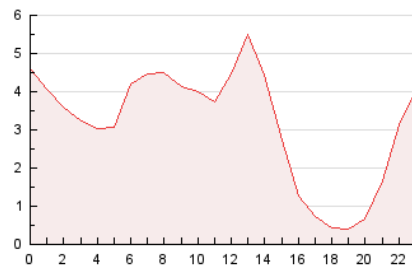


4.2 Por franja horaria (promedio)

Visitas_ (x 1000)

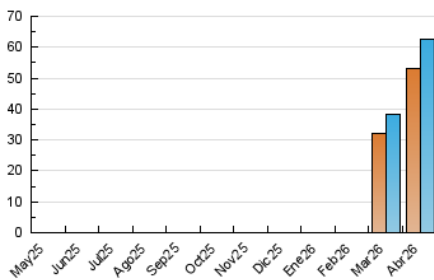


Páginas (x 1000)

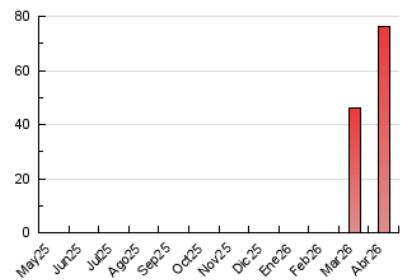


4.3 Por meses

N. únicos / Visitas (x 1000)



Páginas (x 1000)



5. Observaciones

Este Medio Electrónico de Comunicación ha sido medido por la herramienta Google Analytics de Google (GA4).

6. Definiciones básicas (Para más información ver Normas Técnicas para el Control de los Medios Electrónicos de Comunicación)

Página Vista:

Conjunto de ficheros enviado a un usuario como resultado de una petición del mismo recibida por el servidor. Cuando la página está formada por varios marcos (frames), el conjunto de los mismos tendrá, a efectos de cómputo, la consideración de una página unitaria.

Visita:

Una secuencia ininterrumpida de páginas servidas a un usuario válido. Si dicho usuario no realiza peticiones de páginas en un periodo de tiempo (30 min) la siguiente petición constituirá el inicio de una nueva visita.

Navegador Único:

Total de combinaciones únicas de una dirección IP y un identificador adicional. Los medios pueden utilizar cookies o el Identificador de Alta de registro.

Duración Página Vista:

Tiempo acumulado en segundos de todas las páginas vistas (en visitas de dos o más páginas vistas), dividido por el número total de páginas vistas.

Duración Visita:

Tiempo en segundos de todas las visitas de dos o más páginas vistas, dividido por el número total de visitas de dos o más páginas vistas.

Tráfico nacional:

Audiencia/difusión correspondiente a España medida en base a los datos de las direcciones IP registradas por el sistema de medición.

7. Opinión

De OJDinteractiva, la división de INFORMACIÓN Y CONTROL DE PUBLICACIONES S.A.:

Hemos examinado la información facilitada por el editor del medio electrónico para el periodo que comprende la presente certificación.

Nuestro examen se ha realizado de acuerdo con las normas y procedimientos establecidos en las Normas Técnicas para el Control de los Medios Electrónicos de Comunicación.

En nuestra opinión, la presente certificación presenta razonablemente la difusión/audiencia registrada por este canal.

ADVERTENCIA:

El trabajo de OJDinteractiva, la división de INFORMACIÓN Y CONTROL DE PUBLICACIONES S.A (INTROL) se limita a la realización de pruebas para la revisión de los datos de recuento suministrados por el editor con la finalidad de expresar una opinión sobre la razonabilidad de dichos datos de acuerdo con las Normas Técnicas para el control de los MEC.

Por tanto, INTROL no acepta responsabilidad alguna por las inexactitudes o errores que puedan existir en los datos de recuento. Tampoco acepta ninguna responsabilidad por la falsedad en los datos de recuento recibidos del editor, ni por otros datos de medición que no están incluidos en el análisis.

Mayo - 2026

OJDinteractiva