



INFORMACION Y CONTROL DE PUBLICACIONES, S.A.

Velázquez, 46, 1ª Drcha - Tel. 91 435 00 32 Fax 91 435 96 05 - 28001 - MADRID
Av. Diagonal 497, 5a planta - Tel 93 439 24 18 Fax 93 419 25 34 - 08029 - BARCELONA

Título: CONSALUD.ES - SALUD35
URL Primaria: https://www.consalud.es/salud35/
Editor: Mediforum, S.L.U.
Domicilio: Calle Ferrocarril nº 18 1ªPlanta
Ciudad: 28045 MADRID
Teléfono:
Fax:
E-mail:
Clasificación: Noticias e Información
Sub-Clasificación: Noticias de interés especial

1. Cifras totales y promedios (Nacional e Internacional)

MES - AÑO	NAVEGADORES UNICOS	VISITAS	PAGINAS
Junio - 2026	11.309	15.871	18.696
PROMEDIO DIARIO	464	532	623
PROMEDIO LUNES-VIERNES	541	620	727
PROMEDIO SABADO-DOMINGO	254	289	337
PAGINAS / VISITAS	1,17		
DURACION MEDIA VISITAS	0:01:36		
TIEMPO INTERACCIÓN MEDIO	0:00:21		

2. Secciones (Nacional e Internacional)

	PAGINAS	%
HOME	0	0 %
RESTO	18.699	100.00 %

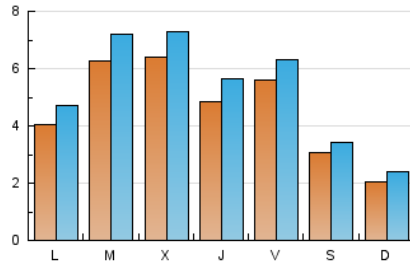
3. Por día del mes (Nacional e Internacional)

Día	N. únicos	Visitas	Páginas	Día	N. únicos	Visitas	Páginas	Día	N. únicos	Visitas	Páginas
1	286	352	409	11	359	414	459	21	154	163	200
2	330	394	445	12	950	1.021	1.242	22	372	436	517
3	312	374	436	13	237	280	309	23	551	653	741
4	292	376	421	14	145	179	192	24	536	636	736
5	344	420	476	15	381	454	532	25	341	422	480
6	403	460	514	16	1.245	1.368	1.592	26	271	328	417
7	301	373	423	17	1.259	1.366	1.601	27	176	205	260
8	487	566	683	18	940	1.052	1.285	28	213	236	291
9	516	627	786	19	684	759	890	29	488	536	595
10	452	546	624	20	402	418	510	30	498	546	633

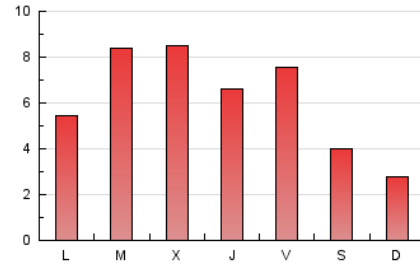
4. Gráficas (Nacional e Internacional)

4.1 Por día de la semana (promedio)

N. únicos / Visitas (x 100)



Páginas (x 100)

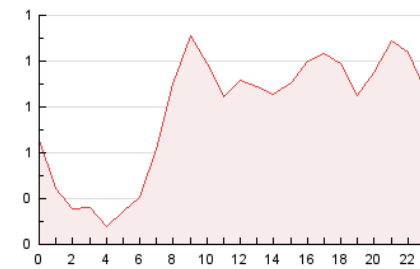


4.2 Por franja horaria (promedio)

Visitas_ (x 1000)

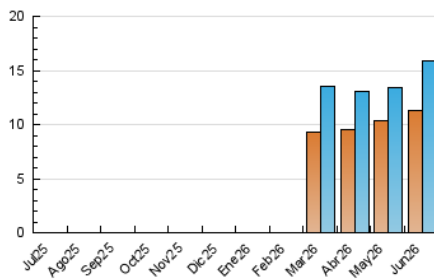


Páginas (x 1000)

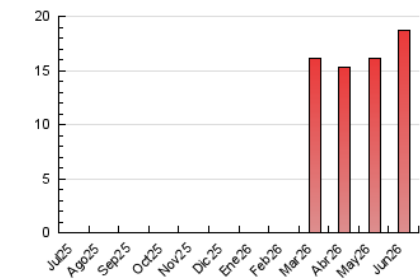


4.3 Por meses

N. únicos / Visitas (x 1000)



Páginas (x 1000)





INFORMACION Y CONTROL DE PUBLICACIONES, S.A.

Velázquez, 46, 1ª Drcha - Tel. 91 435 00 32 Fax 91 435 96 05 - 28001 - MADRID
Av. Diagonal 497, 5a planta - Tel 93 439 24 18 Fax 93 419 25 34 - 08029 - BARCELONA

Anexo - Tráfico Nacional

Título: CONSALUD.ES - SALUD35
URL Primaria: https://www.consalud.es/salud35/
Editor: Mediforum, S.L.U.
Domicilio: Calle Ferrocarril nº 18 1ªPlanta
Ciudad: 28045 MADRID
Teléfono:
Fax:
E-mail:
Clasificación: Noticias e Información
Sub-Clasificación: Noticias de interés especial

1. Cifras totales y promedios (Nacional)

MES - AÑO	NAVEGADORES UNICOS	VISITAS	PAGINAS
Junio - 2026	7.907	11.695	13.582
PROMEDIO DIARIO	333	385	453
PROMEDIO LUNES-VIERNES	394	456	537
PROMEDIO SABADO-DOMINGO	163	189	222
PAGINAS / VISITAS	1,18		
DURACION MEDIA VISITAS	0:01:43		
TIEMPO INTERACCIÓN MEDIO	0:00:21		

2. Secciones (Nacional)

	PAGINAS	%
HOME	0	0 %
RESTO	13.582	100.00 %

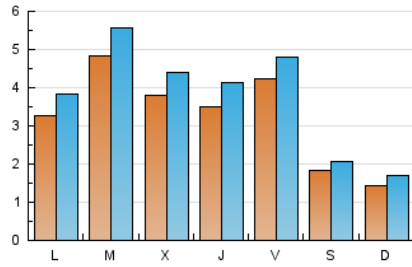
3. Por día del mes (Nacional)

Día	N. únicos	Visitas	Páginas	Día	N. únicos	Visitas	Páginas	Día	N. únicos	Visitas	Páginas
1	236	293	353	11	294	342	381	21	107	114	140
2	273	332	377	12	799	852	1.042	22	309	360	428
3	259	305	350	13	180	204	232	23	460	537	620
4	245	312	350	14	115	137	142	24	383	451	521
5	248	320	366	15	316	378	435	25	269	333	382
6	168	217	235	16	857	946	1.103	26	227	268	339
7	179	236	259	17	501	550	647	27	148	165	219
8	387	459	556	18	596	666	823	28	177	191	235
9	408	516	646	19	418	475	570	29	391	426	467
10	375	450	516	20	233	246	310	30	419	461	538

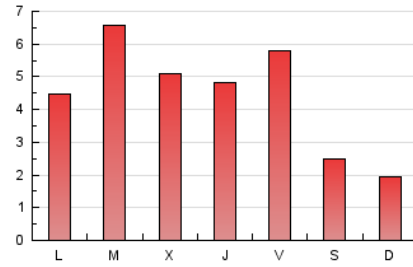
4. Gráficas (Nacional)

4.1 Por día de la semana (promedio)

N. únicos / Visitas (x 100)

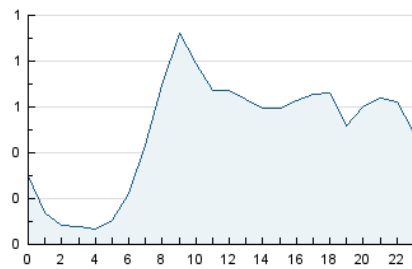


Páginas (x 100)

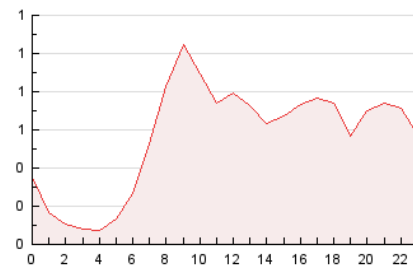


4.2 Por franja horaria (promedio)

Visitas_ (x 1000)

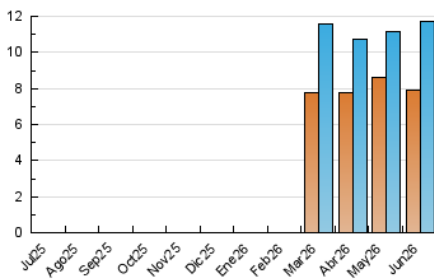


Páginas (x 1000)

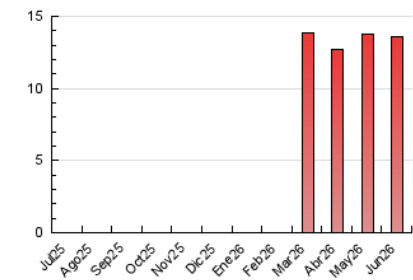


4.3 Por meses

N. únicos / Visitas (x 1000)



Páginas (x 1000)



5. Observaciones

Este Medio Electrónico de Comunicación ha sido medido por la herramienta Google Analytics de Google (GA4).

6. Definiciones básicas (Para más información ver Normas Técnicas para el Control de los Medios Electrónicos de Comunicación)

Página Vista:

Conjunto de ficheros enviado a un usuario como resultado de una petición del mismo recibida por el servidor. Cuando la página está formada por varios marcos (frames), el conjunto de los mismos tendrá, a efectos de cómputo, la consideración de una página unitaria.

Visita:

Una secuencia ininterrumpida de páginas servidas a un usuario válido. Si dicho usuario no realiza peticiones de páginas en un periodo de tiempo (30 min) la siguiente petición constituirá el inicio de una nueva visita.

Navegador Único:

Total de combinaciones únicas de una dirección IP y un identificador adicional. Los medios pueden utilizar cookies o el Identificador de Alta de registro.

Duración Página Vista:

Tiempo acumulado en segundos de todas las páginas vistas (en visitas de dos o más páginas vistas), dividido por el número total de páginas vistas.

Duración Visita:

Tiempo en segundos de todas las visitas de dos o más páginas vistas, dividido por el número total de visitas de dos o más páginas vistas.

Tráfico nacional:

Audiencia/difusión correspondiente a España medida en base a los datos de las direcciones IP registradas por el sistema de medición.

7. Opinión

De OJDinteractiva, la división de INFORMACIÓN Y CONTROL DE PUBLICACIONES S.A.:

Hemos examinado la información facilitada por el editor del medio electrónico para el periodo que comprende la presente certificación.

Nuestro examen se ha realizado de acuerdo con las normas y procedimientos establecidos en las Normas Técnicas para el Control de los Medios Electrónicos de Comunicación.

En nuestra opinión, la presente certificación presenta razonablemente la difusión/audiencia registrada por este canal.

ADVERTENCIA:

El trabajo de OJDinteractiva, la división de INFORMACIÓN Y CONTROL DE PUBLICACIONES S.A (INTROL) se limita a la realización de pruebas para la revisión de los datos de recuento suministrados por el editor con la finalidad de expresar una opinión sobre la razonabilidad de dichos datos de acuerdo con las Normas Técnicas para el control de los MEC.

Por tanto, INTROL no acepta responsabilidad alguna por las inexactitudes o errores que puedan existir en los datos de recuento. Tampoco acepta ninguna responsabilidad por la falsedad en los datos de recuento recibidos del editor, ni por otros datos de medición que no están incluidos en el análisis.

Julio - 2026

OJDinteractiva