



## INFORMACION Y CONTROL DE PUBLICACIONES, S.A.

Velázquez, 46, 1ª Drcha - Tel. 91 435 00 32 Fax 91 435 96 05 - 28001 - MADRID  
Av. Diagonal 497, 5a planta - Tel 93 439 24 18 Fax 93 419 25 34 - 08029 - BARCELONA

**Título:** CONSALUD.ES - SALUD35  
**URL Primaria:** https://www.consalud.es/salud35/  
**Editor:** Mediforum, S.L.U.  
**Domicilio:** Calle Ferrocarril nº 18 1ªPlanta  
**Ciudad:** 28045 MADRID  
**Teléfono:**  
**Fax:**  
**E-mail:**  
**Clasificación:** Noticias e Información  
**Sub-Clasificación:** Noticias de interés especial

### 1. Cifras totales y promedios (Nacional e Internacional)

MES - AÑO	NAVEGADORES UNICOS	VISITAS	PAGINAS
Abril - 2026	9.493	13.112	15.278
<b>PROMEDIO DIARIO</b>	<b>384</b>	<b>441</b>	<b>509</b>
<b>PROMEDIO LUNES-VIERNES</b>	465	535	616
<b>PROMEDIO SABADO-DOMINGO</b>	161	182	216
<b>PAGINAS / VISITAS</b>	1,16		
<b>DURACION MEDIA VISITAS</b>	0:02:07		
<b>TIEMPO INTERACCIÓN MEDIO</b>	0:00:24		

### 2. Secciones (Nacional e Internacional)

	PAGINAS	%
<b>HOME</b>	0	0 %
<b>RESTO</b>	15.278	100.00 %

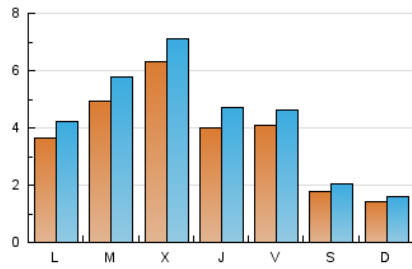
### 3. Por día del mes (Nacional e Internacional)

Día	N. únicos	Visitas	Páginas	Día	N. únicos	Visitas	Páginas	Día	N. únicos	Visitas	Páginas
<b>1</b>	294	381	457	<b>11</b>	226	253	307	<b>21</b>	285	338	390
<b>2</b>	160	210	254	<b>12</b>	173	199	235	<b>22</b>	330	383	456
<b>3</b>	118	161	187	<b>13</b>	436	503	572	<b>23</b>	417	483	586
<b>4</b>	91	122	148	<b>14</b>	434	507	565	<b>24</b>	351	404	477
<b>5</b>	100	118	133	<b>15</b>	884	979	1.134	<b>25</b>	191	206	253
<b>6</b>	284	334	391	<b>16</b>	608	685	818	<b>26</b>	146	162	190
<b>7</b>	772	886	996	<b>17</b>	786	852	942	<b>27</b>	413	483	537
<b>8</b>	1.230	1.320	1.453	<b>18</b>	212	243	286	<b>28</b>	485	586	696
<b>9</b>	423	493	591	<b>19</b>	146	156	173	<b>29</b>	425	499	555
<b>10</b>	373	429	513	<b>20</b>	322	371	416	<b>30</b>	393	473	567

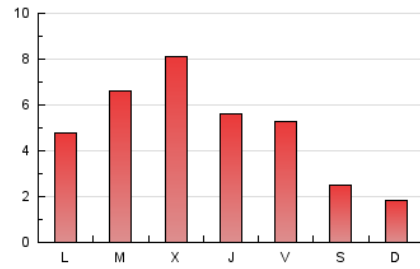
#### 4. Gráficas (Nacional e Internacional)

##### 4.1 Por día de la semana (promedio)

N. únicos / Visitas (x 100)

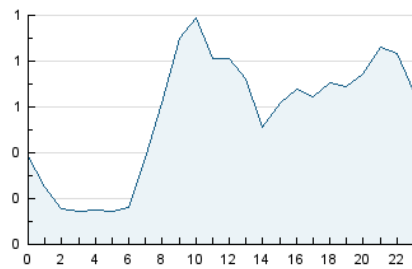


Páginas (x 100)



##### 4.2 Por franja horaria (promedio)

Visitas\_ (x 1000)

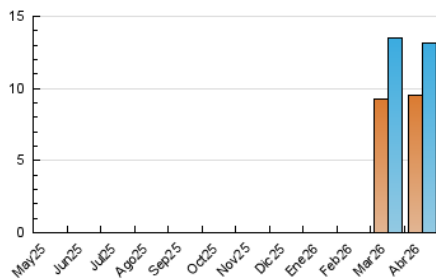


Páginas (x 1000)

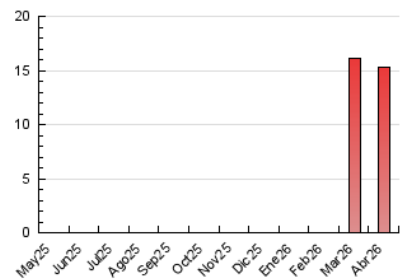


##### 4.3 Por meses

N. únicos / Visitas (x 1000)



Páginas (x 1000)





## INFORMACION Y CONTROL DE PUBLICACIONES, S.A.

Velázquez, 46, 1ª Drcha - Tel. 91 435 00 32 Fax 91 435 96 05 - 28001 - MADRID  
 Av. Diagonal 497, 5a planta - Tel 93 439 24 18 Fax 93 419 25 34 - 08029 - BARCELONA

### Anexo - Tráfico Nacional

**Título:** CONSALUD.ES - SALUD35  
**URL Primaria:** https://www.consalud.es/salud35/  
**Editor:** Mediforum, S.L.U.  
**Domicilio:** Calle Ferrocarril nº 18 1ªPlanta  
**Ciudad:** 28045 MADRID  
**Teléfono:**  
**Fax:**  
**E-mail:**  
**Clasificación:** Noticias e Información  
**Sub-Clasificación:** Noticias de interés especial

#### 1. Cifras totales y promedios (Nacional)

MES - AÑO	NAVEGADORES UNICOS	VISITAS	PAGINAS
Abril - 2026	7.755	10.748	12.736
<b>PROMEDIO DIARIO</b>	<b>318</b>	<b>367</b>	<b>425</b>
<b>PROMEDIO LUNES-VIERNES</b>	<b>387</b>	<b>448</b>	<b>517</b>
<b>PROMEDIO SABADO-DOMINGO</b>	<b>126</b>	<b>144</b>	<b>171</b>
<b>PAGINAS / VISITAS</b>	<b>1,16</b>		
<b>DURACION MEDIA VISITAS</b>	<b>0:02:14</b>		
<b>TIEMPO INTERACCIÓN MEDIO</b>	<b>0:00:24</b>		

#### 2. Secciones (Nacional)

	PAGINAS	%
<b>HOME</b>	0	0 %
<b>RESTO</b>	12.736	100.00 %

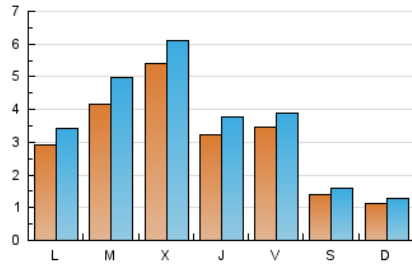
#### 3. Por día del mes (Nacional)

Día	N. únicos	Visitas	Páginas	Día	N. únicos	Visitas	Páginas	Día	N. únicos	Visitas	Páginas
1	228	300	363	11	182	208	250	21	248	299	340
2	120	157	191	12	142	167	200	22	264	310	373
3	94	126	153	13	353	412	474	23	324	384	466
4	75	102	129	14	353	423	460	24	277	322	384
5	81	99	110	15	728	813	956	25	136	146	188
6	220	266	318	16	473	536	638	26	110	125	147
7	668	771	863	17	698	752	827	27	346	407	455
8	1.128	1.207	1.321	18	161	176	200	28	399	493	592
9	347	411	498	19	119	127	143	29	348	418	461
10	311	352	424	20	253	288	330	30	341	403	482

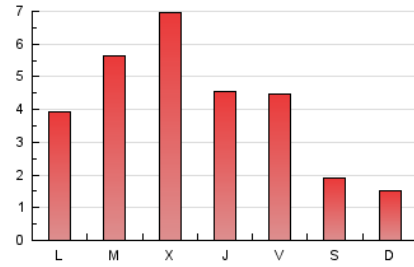
#### 4. Gráficas (Nacional)

##### 4.1 Por día de la semana (promedio)

N. únicos / Visitas (x 100)



Páginas (x 100)

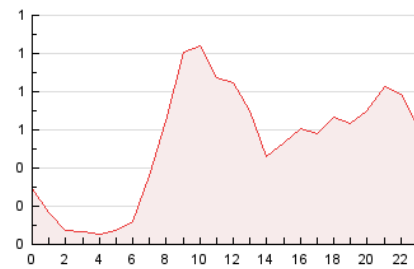


##### 4.2 Por franja horaria (promedio)

Visitas\_ (x 1000)

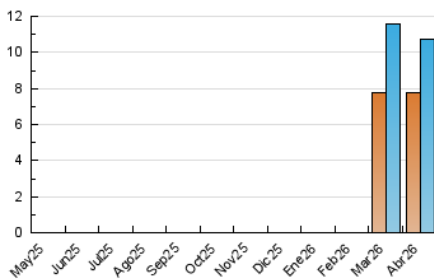


Páginas (x 1000)

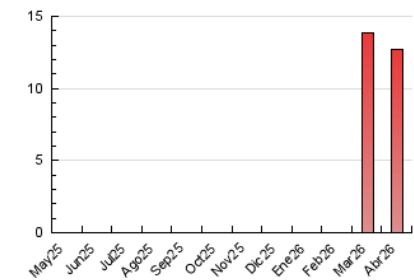


##### 4.3 Por meses

N. únicos / Visitas (x 1000)



Páginas (x 1000)



## 5. Observaciones

Este Medio Electrónico de Comunicación ha sido medido por la herramienta Google Analytics de Google (GA4).

## 6. Definiciones básicas (Para más información ver Normas Técnicas para el Control de los Medios Electrónicos de Comunicación)

### Página Vista:

Conjunto de ficheros enviado a un usuario como resultado de una petición del mismo recibida por el servidor. Cuando la página está formada por varios marcos (frames), el conjunto de los mismos tendrá, a efectos de cómputo, la consideración de una página unitaria.

### Visita:

Una secuencia ininterrumpida de páginas servidas a un usuario válido. Si dicho usuario no realiza peticiones de páginas en un periodo de tiempo (30 min) la siguiente petición constituirá el inicio de una nueva visita.

### Navegador Único:

Total de combinaciones únicas de una dirección IP y un identificador adicional. Los medios pueden utilizar cookies o el Identificador de Alta de registro.

### Duración Página Vista:

Tiempo acumulado en segundos de todas las páginas vistas (en visitas de dos o más páginas vistas), dividido por el número total de páginas vistas.

### Duración Visita:

Tiempo en segundos de todas las visitas de dos o más páginas vistas, dividido por el número total de visitas de dos o más páginas vistas.

### Tráfico nacional:

Audiencia/difusión correspondiente a España medida en base a los datos de las direcciones IP registradas por el sistema de medición.

## 7. Opinión

De OJDinteractiva, la división de INFORMACIÓN Y CONTROL DE PUBLICACIONES S.A.:

Hemos examinado la información facilitada por el editor del medio electrónico para el periodo que comprende la presente certificación.

Nuestro examen se ha realizado de acuerdo con las normas y procedimientos establecidos en las Normas Técnicas para el Control de los Medios Electrónicos de Comunicación.

En nuestra opinión, la presente certificación presenta razonablemente la difusión/audiencia registrada por este canal.

### ADVERTENCIA:

El trabajo de OJDinteractiva, la división de INFORMACIÓN Y CONTROL DE PUBLICACIONES S.A (INTROL) se limita a la realización de pruebas para la revisión de los datos de recuento suministrados por el editor con la finalidad de expresar una opinión sobre la razonabilidad de dichos datos de acuerdo con las Normas Técnicas para el control de los MEC.

Por tanto, INTROL no acepta responsabilidad alguna por las inexactitudes o errores que puedan existir en los datos de recuento. Tampoco acepta ninguna responsabilidad por la falsedad en los datos de recuento recibidos del editor, ni por otros datos de medición que no están incluidos en el análisis.

Mayo - 2026

OJDinteractiva