



## INFORMACION Y CONTROL DE PUBLICACIONES, S.A.

Velázquez, 46, 1ª Drcha - Tel. 91 435 00 32 Fax 91 435 96 05 - 28001 - MADRID  
Av. Diagonal 497, 5a planta - Tel 93 439 24 18 Fax 93 419 25 34 - 08029 - BARCELONA

**Título:** CONSALUD.ES  
**URL Primaria:** https://www.consalud.es/  
**Editor:** Mediforum, S.L.U.  
**Domicilio:** Calle Ferrocarril nº 18 1ªPlanta  
**Ciudad:** 28045 MADRID  
**Teléfono:**  
**Fax:**  
**E-mail:**  
**Clasificación:** Noticias e Información  
**Sub-Clasificación:** Noticias de interés especial

**ConSalud.es**  
EL ÚNICO MEDIUM MÁS INFLUYENTE EN EL SECTOR SANITARIO

### 1. Cifras totales y promedios (Nacional e Internacional)

MES - AÑO	NAVEGADORES UNICOS	VISITAS	PAGINAS
Abril - 2026	450.302	615.739	769.151
<b>PROMEDIO DIARIO</b>	<b>19.937</b>	<b>21.114</b>	<b>25.638</b>
<b>PROMEDIO LUNES-VIERNES</b>	21.177	22.492	27.427
<b>PROMEDIO SABADO-DOMINGO</b>	16.527	17.324	20.721
<b>PAGINAS / VISITAS</b>	1,21		
<b>DURACION MEDIA VISITAS</b>	0:01:00		
<b>TIEMPO INTERACCIÓN MEDIO</b>	0:00:18		

### 2. Secciones (Nacional e Internacional)

	PAGINAS	%
<b>HOME</b>	12.722	1.65 %
<b>RESTO</b>	756.429	98.35 %

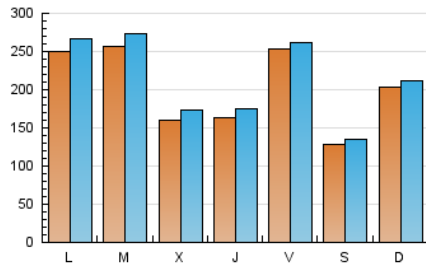
### 3. Por día del mes (Nacional e Internacional)

Día	N. únicos	Visitas	Páginas	Día	N. únicos	Visitas	Páginas	Día	N. únicos	Visitas	Páginas
<b>1</b>	11.978	12.904	15.790	<b>11</b>	8.719	9.291	10.968	<b>21</b>	26.353	28.186	34.747
<b>2</b>	16.800	17.607	21.905	<b>12</b>	30.268	30.888	37.609	<b>22</b>	28.098	30.190	36.623
<b>3</b>	44.472	45.380	57.037	<b>13</b>	29.705	32.149	38.459	<b>23</b>	20.936	22.119	27.194
<b>4</b>	15.652	16.063	20.044	<b>14</b>	28.245	29.578	36.068	<b>24</b>	20.007	21.207	26.069
<b>5</b>	7.693	8.017	9.770	<b>15</b>	18.318	19.123	23.569	<b>25</b>	13.651	14.476	18.431
<b>6</b>	16.338	16.948	21.612	<b>16</b>	21.439	22.794	29.019	<b>26</b>	12.722	13.542	16.038
<b>7</b>	31.796	33.745	39.582	<b>17</b>	25.909	27.105	31.729	<b>27</b>	16.592	18.272	21.642
<b>8</b>	12.435	13.892	16.725	<b>18</b>	13.096	13.852	15.661	<b>28</b>	16.211	17.678	22.103
<b>9</b>	14.064	15.364	18.261	<b>19</b>	30.417	32.464	37.246	<b>29</b>	9.386	10.388	13.149
<b>10</b>	10.775	11.201	14.194	<b>20</b>	37.205	39.223	45.877	<b>30</b>	8.837	9.760	12.030

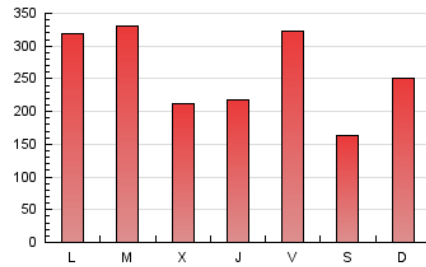
#### 4. Gráficas (Nacional e Internacional)

##### 4.1 Por día de la semana (promedio)

N. únicos / Visitas (x 100)

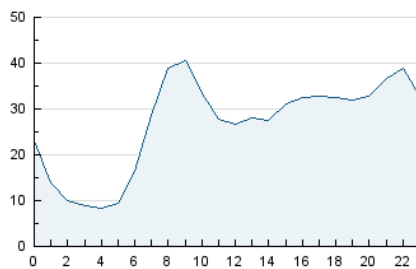


Páginas (x 100)

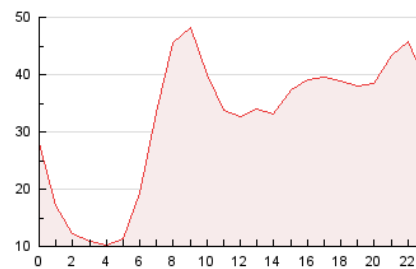


##### 4.2 Por franja horaria (promedio)

Visitas\_ (x 1000)

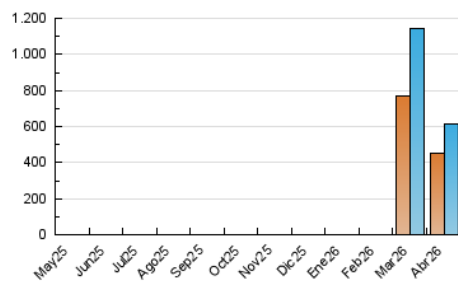


Páginas (x 1000)

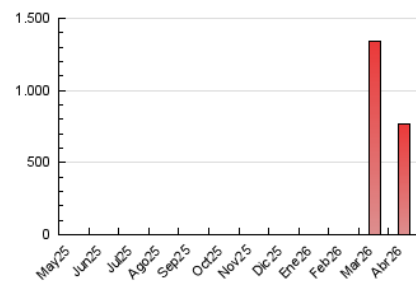


##### 4.3 Por meses

N. únicos / Visitas (x 1000)



Páginas (x 1000)





## INFORMACION Y CONTROL DE PUBLICACIONES, S.A.

Velázquez, 46, 1ª Drcha - Tel. 91 435 00 32 Fax 91 435 96 05 - 28001 - MADRID  
 Av. Diagonal 497, 5a planta - Tel 93 439 24 18 Fax 93 419 25 34 - 08029 - BARCELONA

### Anexo - Tráfico Nacional

**Título:** CONSALUD.ES  
**URL Primaria:** https://www.consalud.es/  
**Editor:** Mediforum, S.L.U.  
**Domicilio:** Calle Ferrocarril nº 18 1ªPlanta  
**Ciudad:** 28045 MADRID  
**Teléfono:**  
**Fax:**  
**E-mail:**  
**Clasificación:** Noticias e Información  
**Sub-Clasificación:** Noticias de interés especial



#### 1. Cifras totales y promedios (Nacional)

MES - AÑO	NAVEGADORES UNICOS	VISITAS	PAGINAS
Abril - 2026	358.777	522.200	642.360
<b>PROMEDIO DIARIO</b>	<b>16.705</b>	<b>17.750</b>	<b>21.412</b>
<b>PROMEDIO LUNES-VIERNES</b>	17.814	18.973	22.993
<b>PROMEDIO SABADO-DOMINGO</b>	13.657	14.387	17.066
<b>PAGINAS / VISITAS</b>	1,21		
<b>DURACION MEDIA VISITAS</b>	0:01:00		
<b>TIEMPO INTERACCIÓN MEDIO</b>	0:00:19		

#### 2. Secciones (Nacional)

	PAGINAS	%
<b>HOME</b>	10.239	1.59 %
<b>RESTO</b>	632.121	98.41 %

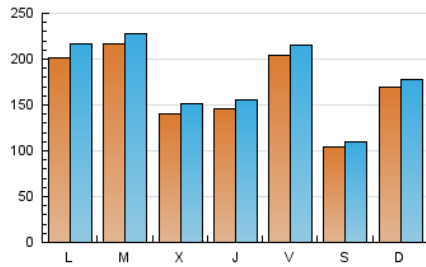
#### 3. Por día del mes (Nacional)

Día	N. únicos	Visitas	Páginas	Día	N. únicos	Visitas	Páginas	Día	N. únicos	Visitas	Páginas
1	10.860	11.589	14.137	11	7.918	8.389	10.000	21	21.922	23.255	29.050
2	13.355	13.953	17.130	12	24.615	25.240	30.755	22	25.734	27.673	33.450
3	28.829	30.238	36.875	13	24.047	26.062	30.725	23	19.109	20.366	24.919
4	8.469	8.903	10.837	14	21.633	22.339	26.846	24	18.671	19.838	24.274
5	5.601	5.851	7.109	15	14.356	15.228	18.706	25	12.985	13.697	17.474
6	12.749	13.501	16.792	16	19.791	21.177	26.890	26	12.055	12.792	15.169
7	28.307	29.513	35.294	17	24.679	25.683	29.410	27	15.508	17.242	20.206
8	10.661	11.791	14.339	18	12.135	12.844	14.448	28	14.938	16.184	20.499
9	12.795	13.957	16.556	19	25.475	27.376	30.732	29	8.222	9.107	11.668
10	9.708	10.245	12.852	20	28.158	29.853	34.425	30	7.869	8.613	10.793

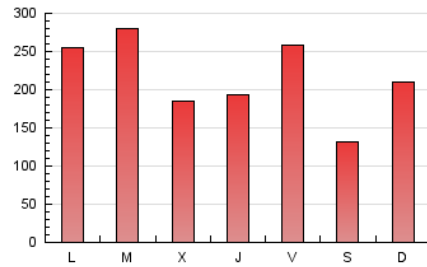
#### 4. Gráficas (Nacional)

##### 4.1 Por día de la semana (promedio)

N. únicos / Visitas (x 100)

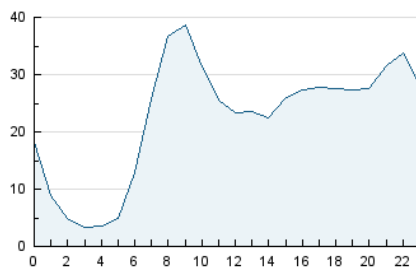


Páginas (x 100)

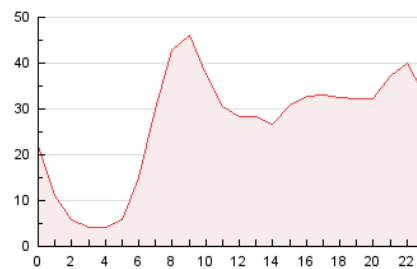


##### 4.2 Por franja horaria (promedio)

Visitas\_ (x 1000)

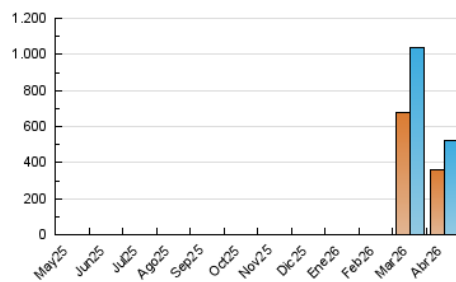


Páginas (x 1000)

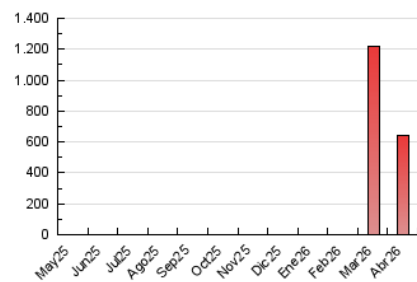


##### 4.3 Por meses

N. únicos / Visitas (x 1000)



Páginas (x 1000)



## 5. Observaciones

Este Medio Electrónico de Comunicación ha sido medido por la herramienta Google Analytics de Google (GA4).

## 6. Definiciones básicas (Para más información ver Normas Técnicas para el Control de los Medios Electrónicos de Comunicación)

### Página Vista:

Conjunto de ficheros enviado a un usuario como resultado de una petición del mismo recibida por el servidor. Cuando la página está formada por varios marcos (frames), el conjunto de los mismos tendrá, a efectos de cómputo, la consideración de una página unitaria.

### Visita:

Una secuencia ininterrumpida de páginas servidas a un usuario válido. Si dicho usuario no realiza peticiones de páginas en un periodo de tiempo (30 min) la siguiente petición constituirá el inicio de una nueva visita.

### Navegador Único:

Total de combinaciones únicas de una dirección IP y un identificador adicional. Los medios pueden utilizar cookies o el Identificador de Alta de registro.

### Duración Página Vista:

Tiempo acumulado en segundos de todas las páginas vistas (en visitas de dos o más páginas vistas), dividido por el número total de páginas vistas.

### Duración Visita:

Tiempo en segundos de todas las visitas de dos o más páginas vistas, dividido por el número total de visitas de dos o más páginas vistas.

### Tráfico nacional:

Audiencia/difusión correspondiente a España medida en base a los datos de las direcciones IP registradas por el sistema de medición.

## 7. Opinión

De OJDinteractiva, la división de INFORMACIÓN Y CONTROL DE PUBLICACIONES S.A.:

Hemos examinado la información facilitada por el editor del medio electrónico para el periodo que comprende la presente certificación.

Nuestro examen se ha realizado de acuerdo con las normas y procedimientos establecidos en las Normas Técnicas para el Control de los Medios Electrónicos de Comunicación.

En nuestra opinión, la presente acta presenta razonablemente la difusión/audiencia registrada por este medio electrónico.

### ADVERTENCIA:

El trabajo de OJDinteractiva, la división de INFORMACIÓN Y CONTROL DE PUBLICACIONES S.A (INTROL) se limita a la realización de pruebas para la revisión de los datos de recuento suministrados por el editor con la finalidad de expresar una opinión sobre la razonabilidad de dichos datos de acuerdo con las Normas Técnicas para el control de los MEC.

Por tanto, INTROL no acepta responsabilidad alguna por las inexactitudes o errores que puedan existir en los datos de recuento. Tampoco acepta ninguna responsabilidad por la falsedad en los datos de recuento recibidos del editor, ni por otros datos de medición que no están incluidos en el análisis.

Mayo - 2026

OJDinteractiva