



INFORMACION Y CONTROL DE PUBLICACIONES, S.A.

Velázquez, 46, 1ª Drcha - Tel. 91 435 00 32 Fax 91 435 96 05 - 28001 - MADRID
Av. Diagonal 497, 5a planta - Tel 93 439 24 18 Fax 93 419 25 34 - 08029 - BARCELONA

Título: LAGACETADECANARIAS.COM
URL Primaria: https://lagacetadecanarias.com
Editor: Beach Info Publi, S.L.
Domicilio: Calle Puerto Escondido nº 1 6º piso Izda
Ciudad: 38002 SANTA CRUZ DE TENERIFE
Teléfono:
Fax:
E-mail:
Clasificación: Noticias e Información
Sub-Clasificación: Noticias globales y actualidad

La Gaceta de Canarias

1. Cifras totales y promedios (Nacional e Internacional)

MES - AÑO	NAVEGADORES UNICOS	VISITAS	PAGINAS
Junio - 2026	12.622	16.711	19.981
PROMEDIO DIARIO	493	544	666
PROMEDIO LUNES-VIERNES	518	573	700
PROMEDIO SABADO-DOMINGO	422	465	573
PAGINAS / VISITAS	1,22		
DURACION MEDIA VISITAS	0:01:46		
TIEMPO INTERACCIÓN MEDIO	0:00:30		

2. Secciones (Nacional e Internacional)

	PAGINAS	%
HOME	2.667	13.35 %
RESTO	17.314	86.65 %

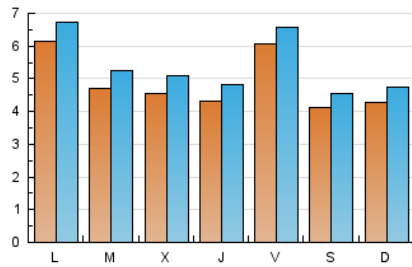
3. Por día del mes (Nacional e Internacional)

Día	N. únicos	Visitas	Páginas	Día	N. únicos	Visitas	Páginas	Día	N. únicos	Visitas	Páginas
1	784	849	1.002	11	370	405	518	21	314	363	463
2	629	712	854	12	951	993	1.121	22	637	681	815
3	527	580	713	13	544	571	656	23	437	480	632
4	512	574	709	14	493	539	712	24	435	500	621
5	596	657	801	15	545	594	727	25	315	378	482
6	348	387	464	16	495	547	676	26	528	591	750
7	456	492	607	17	397	432	545	27	340	376	448
8	589	643	748	18	524	580	697	28	454	507	640
9	534	595	779	19	353	395	465	29	520	600	712
10	465	523	658	20	425	482	597	30	260	290	369

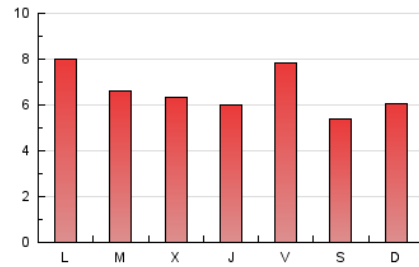
4. Gráficas (Nacional e Internacional)

4.1 Por día de la semana (promedio)

N. únicos / Visitas (x 100)



Páginas (x 100)



4.2 Por franja horaria (promedio)

Visitas_ (x 1000)

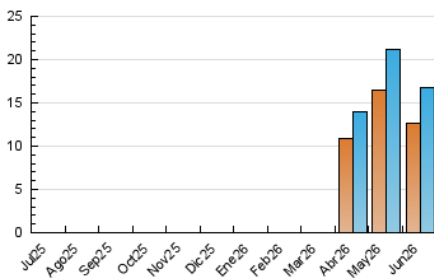


Páginas (x 1000)

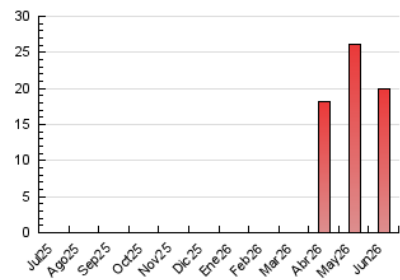


4.3 Por meses

N. únicos / Visitas (x 1000)



Páginas (x 1000)





INFORMACION Y CONTROL DE PUBLICACIONES, S.A.

Velázquez, 46, 1º Drcha - Tel. 91 435 00 32 Fax 91 435 96 05 - 28001 - MADRID
Av. Diagonal 497, 5a planta - Tel 93 439 24 18 Fax 93 419 25 34 - 08029 - BARCELONA

Anexo - Tráfico Nacional

Título: LAGACETADECANARIAS.COM
URL Primaria: https://lagacetadecanarias.com
Editor: Beach Info Publi, S.L.
Domicilio: Calle Puerto Escondido nº 1 6º piso Izda
Ciudad: 38002 SANTA CRUZ DE TENERIFE
Teléfono:
Fax:
E-mail:
Clasificación: Noticias e Información
Sub-Clasificación: Noticias globales y actualidad

La Gaceta de Canarias

1. Cifras totales y promedios (Nacional)

MES - AÑO	NAVEGADORES UNICOS	VISITAS	PAGINAS
Junio - 2026	9.336	13.148	16.316
PROMEDIO DIARIO	380	428	544
PROMEDIO LUNES-VIERNES	405	457	577
PROMEDIO SABADO-DOMINGO	309	348	452
PAGINAS / VISITAS	1,27		
DURACION MEDIA VISITAS	0:02:05		
TIEMPO INTERACCIÓN MEDIO	0:00:37		

2. Secciones (Nacional)

	PAGINAS	%
HOME	2.497	15.30 %
RESTO	13.819	84.70 %

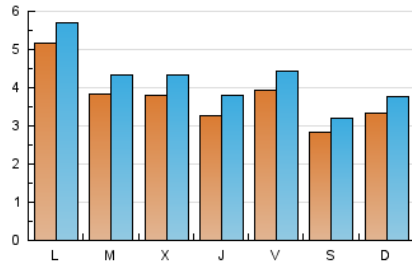
3. Por día del mes (Nacional)

Día	N. únicos	Visitas	Páginas	Día	N. únicos	Visitas	Páginas	Día	N. únicos	Visitas	Páginas
1	715	777	928	11	343	377	473	21	243	285	385
2	569	646	784	12	413	453	571	22	529	571	689
3	478	527	653	13	239	265	343	23	343	378	519
4	462	521	653	14	284	326	497	24	370	435	554
5	520	581	722	15	348	395	519	25	250	308	411
6	309	345	415	16	290	340	464	26	415	474	628
7	424	457	568	17	245	277	376	27	266	300	370
8	538	582	681	18	257	314	420	28	388	437	564
9	494	552	732	19	232	271	341	29	454	532	638
10	431	488	615	20	316	368	474	30	223	251	329

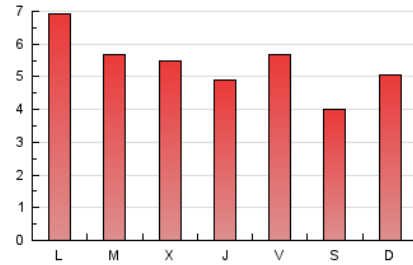
4. Gráficas (Nacional)

4.1 Por día de la semana (promedio)

N. únicos / Visitas (x 100)

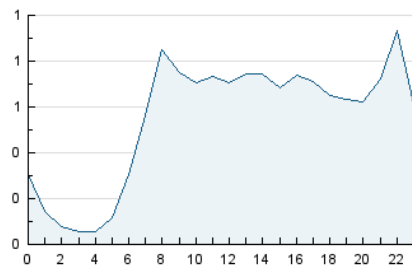


Páginas (x 100)

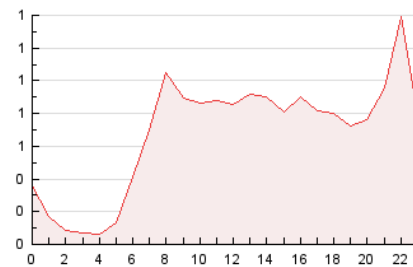


4.2 Por franja horaria (promedio)

Visitas_ (x 1000)

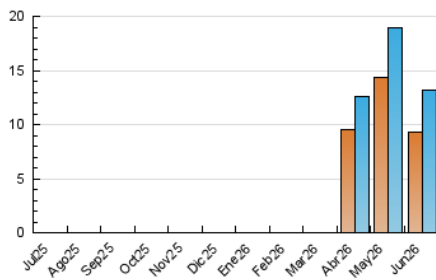


Páginas (x 1000)

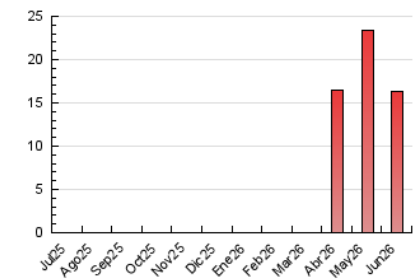


4.3 Por meses

N. únicos / Visitas (x 1000)



Páginas (x 1000)



5. Observaciones

Este Medio Electrónico de Comunicación ha sido medido por la herramienta Google Analytics de Google (GA4).

6. Definiciones básicas (Para más información ver Normas Técnicas para el Control de los Medios Electrónicos de Comunicación)

Página Vista:

Conjunto de ficheros enviado a un usuario como resultado de una petición del mismo recibida por el servidor. Cuando la página está formada por varios marcos (frames), el conjunto de los mismos tendrá, a efectos de cómputo, la consideración de una página unitaria.

Visita:

Una secuencia ininterrumpida de páginas servidas a un usuario válido. Si dicho usuario no realiza peticiones de páginas en un periodo de tiempo (30 min) la siguiente petición constituirá el inicio de una nueva visita.

Navegador Único:

Total de combinaciones únicas de una dirección IP y un identificador adicional. Los medios pueden utilizar cookies o el Identificador de Alta de registro.

Duración Página Vista:

Tiempo acumulado en segundos de todas las páginas vistas (en visitas de dos o más páginas vistas), dividido por el número total de páginas vistas.

Duración Visita:

Tiempo en segundos de todas las visitas de dos o más páginas vistas, dividido por el número total de visitas de dos o más páginas vistas.

Tráfico nacional:

Audiencia/difusión correspondiente a España medida en base a los datos de las direcciones IP registradas por el sistema de medición.

7. Opinión

De OJDinteractiva, la división de INFORMACIÓN Y CONTROL DE PUBLICACIONES S.A.:

Hemos examinado la información facilitada por el editor del medio electrónico para el periodo que comprende la presente certificación.

Nuestro examen se ha realizado de acuerdo con las normas y procedimientos establecidos en las Normas Técnicas para el Control de los Medios Electrónicos de Comunicación.

En nuestra opinión, la presente acta presenta razonablemente la difusión/audiencia registrada por este medio electrónico.

ADVERTENCIA:

El trabajo de OJDinteractiva, la división de INFORMACIÓN Y CONTROL DE PUBLICACIONES S.A (INTROL) se limita a la realización de pruebas para la revisión de los datos de recuento suministrados por el editor con la finalidad de expresar una opinión sobre la razonabilidad de dichos datos de acuerdo con las Normas Técnicas para el control de los MEC.

Por tanto, INTROL no acepta responsabilidad alguna por las inexactitudes o errores que puedan existir en los datos de recuento. Tampoco acepta ninguna responsabilidad por la falsedad en los datos de recuento recibidos del editor, ni por otros datos de medición que no están incluidos en el análisis.

Julio - 2026

OJDinteractiva