



INFORMACION Y CONTROL DE PUBLICACIONES, S.A.

Velázquez, 46, 1º Drcha - Tel. 91 435 00 32 Fax 91 435 96 05 - 28001 - MADRID
Av. Diagonal 497, 5a planta - Tel 93 439 24 18 Fax 93 419 25 34 - 08029 - BARCELONA

Título: LAGACETADECANARIAS.COM
URL Primaria: https://lagacetadecanarias.com
Editor: Beach Info Publi, S.L.
Domicilio: Calle Puerto Escondido nº 1 6º piso Izda
Ciudad: 38002 SANTA CRUZ DE TENERIFE
Teléfono:
Fax:
E-mail:
Clasificación: Noticias e Información
Sub-Clasificación: Noticias globales y actualidad

La Gaceta de Canarias

1. Cifras totales y promedios (Nacional e Internacional)

MES - AÑO	NAVEGADORES UNICOS	VISITAS	PAGINAS
Mayo - 2026	16.463	21.166	26.155
PROMEDIO DIARIO	627	692	844
PROMEDIO LUNES-VIERNES	657	727	884
PROMEDIO SABADO-DOMINGO	563	619	759
PAGINAS / VISITAS	1,22		
DURACION MEDIA VISITAS	0:01:30		
TIEMPO INTERACCIÓN MEDIO	0:00:33		

2. Secciones (Nacional e Internacional)

	PAGINAS	%
HOME	3.074	11.75 %
RESTO	23.081	88.25 %

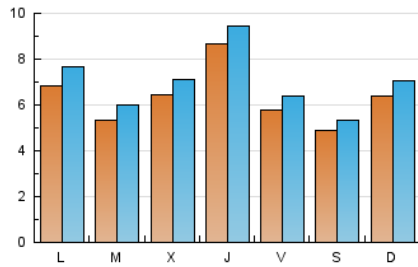
3. Por día del mes (Nacional e Internacional)

Día	N. únicos	Visitas	Páginas	Día	N. únicos	Visitas	Páginas	Día	N. únicos	Visitas	Páginas
1	293	330	428	11	801	891	1.099	21	652	732	930
2	333	365	458	12	567	646	792	22	634	700	831
3	583	626	706	13	699	757	940	23	477	528	662
4	723	820	986	14	1.661	1.782	1.975	24	583	644	786
5	378	433	607	15	916	1.047	1.277	25	480	529	703
6	820	905	1.091	16	647	703	894	26	417	477	628
7	465	508	625	17	866	940	1.149	27	520	581	728
8	287	306	394	18	729	815	989	28	687	754	869
9	391	431	581	19	765	837	971	29	762	823	965
10	554	646	854	20	538	594	742	30	590	639	736
								31	606	672	759

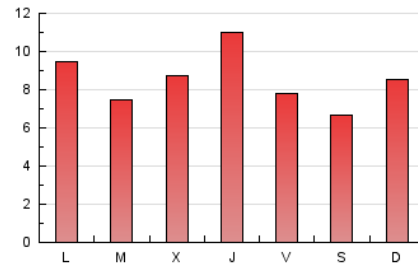
4. Gráficas (Nacional e Internacional)

4.1 Por día de la semana (promedio)

N. únicos / Visitas (x 100)

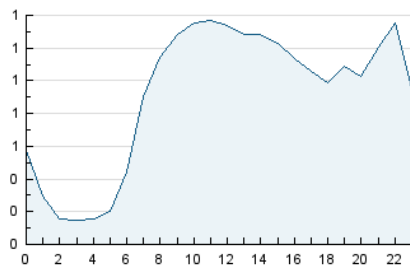


Páginas (x 100)

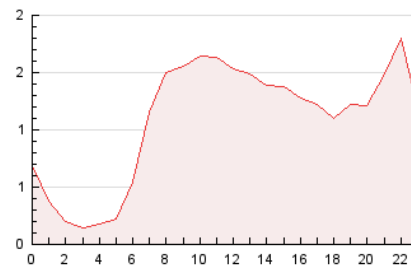


4.2 Por franja horaria (promedio)

Visitas_ (x 1000)

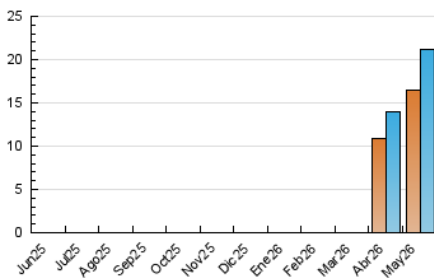


Páginas (x 1000)

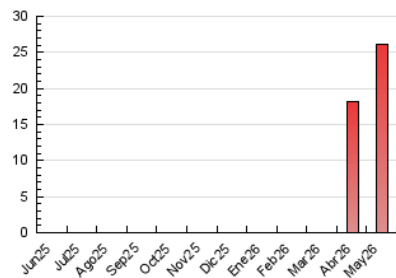


4.3 Por meses

N. únicos / Visitas (x 1000)



Páginas (x 1000)





INFORMACION Y CONTROL DE PUBLICACIONES, S.A.

Velázquez, 46, 1º Drcha - Tel. 91 435 00 32 Fax 91 435 96 05 - 28001 - MADRID
Av. Diagonal 497, 5a planta - Tel 93 439 24 18 Fax 93 419 25 34 - 08029 - BARCELONA

Anexo - Tráfico Nacional

Título: LAGACETADECANARIAS.COM
URL Primaria: https://lagacetadecanarias.com
Editor: Beach Info Publi, S.L.
Domicilio: Calle Puerto Escondido nº 1 6º piso Izda
Ciudad: 38002 SANTA CRUZ DE TENERIFE
Teléfono:
Fax:
E-mail:
Clasificación: Noticias e Información
Sub-Clasificación: Noticias globales y actualidad

La Gaceta de Canarias

1. Cifras totales y promedios (Nacional)

MES - AÑO	NAVEGADORES UNICOS	VISITAS	PAGINAS
Mayo - 2026	14.369	18.898	23.343
PROMEDIO DIARIO	551	612	753
PROMEDIO LUNES-VIERNES	583	647	792
PROMEDIO SABADO-DOMINGO	486	538	671
PAGINAS / VISITAS	1,23		
DURACION MEDIA VISITAS	0:01:32		
TIEMPO INTERACCIÓN MEDIO	0:00:34		

2. Secciones (Nacional)

	PAGINAS	%
HOME	2.859	12.25 %
RESTO	20.484	87.75 %

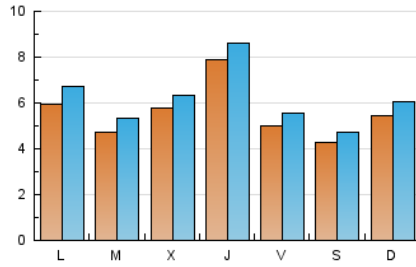
3. Por día del mes (Nacional)

Día	N. únicos	Visitas	Páginas	Día	N. únicos	Visitas	Páginas	Día	N. únicos	Visitas	Páginas
1	256	292	390	11	733	818	995	21	604	675	858
2	276	304	390	12	520	590	730	22	530	585	698
3	466	504	573	13	663	718	887	23	408	459	592
4	594	677	836	14	1.528	1.635	1.818	24	403	457	590
5	324	374	516	15	778	901	1.095	25	418	468	633
6	718	794	951	16	576	629	810	26	366	423	566
7	419	459	572	17	794	866	1.069	27	441	500	639
8	250	266	345	18	639	719	886	28	609	670	781
9	342	379	512	19	680	746	874	29	688	744	882
10	500	587	792	20	481	533	681	30	536	582	679
								31	554	617	703

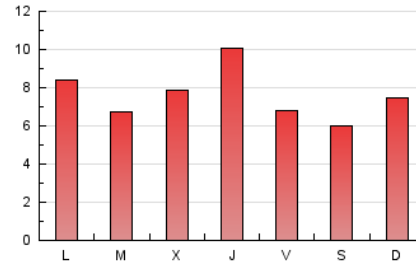
4. Gráficas (Nacional)

4.1 Por día de la semana (promedio)

N. únicos / Visitas (x 100)

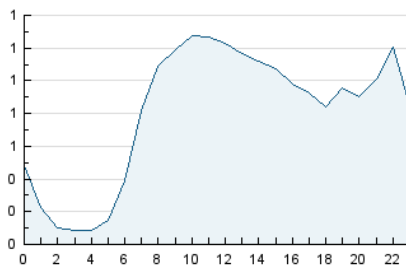


Páginas (x 100)

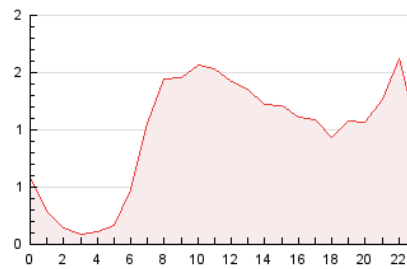


4.2 Por franja horaria (promedio)

Visitas_ (x 1000)

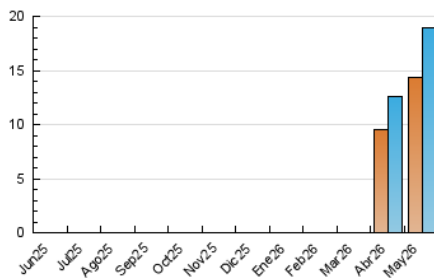


Páginas (x 1000)

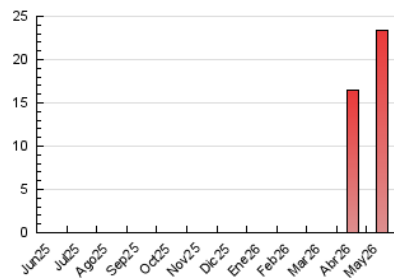


4.3 Por meses

N. únicos / Visitas (x 1000)



Páginas (x 1000)



5. Observaciones

Este Medio Electrónico de Comunicación ha sido medido por la herramienta Google Analytics de Google (GA4).

6. Definiciones básicas (Para más información ver Normas Técnicas para el Control de los Medios Electrónicos de Comunicación)

Página Vista:

Conjunto de ficheros enviado a un usuario como resultado de una petición del mismo recibida por el servidor. Cuando la página está formada por varios marcos (frames), el conjunto de los mismos tendrá, a efectos de cómputo, la consideración de una página unitaria.

Visita:

Una secuencia ininterrumpida de páginas servidas a un usuario válido. Si dicho usuario no realiza peticiones de páginas en un periodo de tiempo (30 min) la siguiente petición constituirá el inicio de una nueva visita.

Navegador Único:

Total de combinaciones únicas de una dirección IP y un identificador adicional. Los medios pueden utilizar cookies o el Identificador de Alta de registro.

Duración Página Vista:

Tiempo acumulado en segundos de todas las páginas vistas (en visitas de dos o más páginas vistas), dividido por el número total de páginas vistas.

Duración Visita:

Tiempo en segundos de todas las visitas de dos o más páginas vistas, dividido por el número total de visitas de dos o más páginas vistas.

Tráfico nacional:

Audiencia/difusión correspondiente a España medida en base a los datos de las direcciones IP registradas por el sistema de medición.

7. Opinión

De OJDinteractiva, la división de INFORMACIÓN Y CONTROL DE PUBLICACIONES S.A.:

Hemos examinado la información facilitada por el editor del medio electrónico para el periodo que comprende la presente certificación.

Nuestro examen se ha realizado de acuerdo con las normas y procedimientos establecidos en las Normas Técnicas para el Control de los Medios Electrónicos de Comunicación.

En nuestra opinión, la presente acta presenta razonablemente la difusión/audiencia registrada por este medio electrónico.

ADVERTENCIA:

El trabajo de OJDinteractiva, la división de INFORMACIÓN Y CONTROL DE PUBLICACIONES S.A (INTROL) se limita a la realización de pruebas para la revisión de los datos de recuento suministrados por el editor con la finalidad de expresar una opinión sobre la razonabilidad de dichos datos de acuerdo con las Normas Técnicas para el control de los MEC.

Por tanto, INTROL no acepta responsabilidad alguna por las inexactitudes o errores que puedan existir en los datos de recuento. Tampoco acepta ninguna responsabilidad por la falsedad en los datos de recuento recibidos del editor, ni por otros datos de medición que no están incluidos en el análisis.

Junio - 2026

OJDinteractiva