



## INFORMACION Y CONTROL DE PUBLICACIONES, S.A.

Velázquez, 46, 1º Drcha - Tel. 91 435 00 32 Fax 91 435 96 05 - 28001 - MADRID  
Av. Diagonal 497, 5a planta - Tel 93 439 24 18 Fax 93 419 25 34 - 08029 - BARCELONA

**Título:** LAGACETADECANARIAS.COM  
**URL Primaria:** https://lagacetadecanarias.com  
**Editor:** Beach Info Publi, S.L.  
**Domicilio:** Calle Puerto Escondido nº 1 6º piso Izda  
**Ciudad:** 38002 SANTA CRUZ DE TENERIFE  
**Teléfono:**  
**Fax:**  
**E-mail:**  
**Clasificación:** Noticias e Información  
**Sub-Clasificación:** Noticias globales y actualidad

## La Gaceta de Canarias

### 1. Cifras totales y promedios (Nacional e Internacional)

MES - AÑO	NAVEGADORES UNICOS	VISITAS	PAGINAS
Abril - 2026	10.868	14.002	18.142
<b>PROMEDIO DIARIO</b>	<b>427</b>	<b>471</b>	<b>605</b>
<b>PROMEDIO LUNES-VIERNES</b>	457	507	654
<b>PROMEDIO SABADO-DOMINGO</b>	345	371	470
<b>PAGINAS / VISITAS</b>	1,28		
<b>DURACION MEDIA VISITAS</b>	0:01:41		
<b>TIEMPO INTERACCIÓN MEDIO</b>	0:00:34		

### 2. Secciones (Nacional e Internacional)

	PAGINAS	%
<b>HOME</b>	2.697	14.87 %
<b>RESTO</b>	15.445	85.13 %

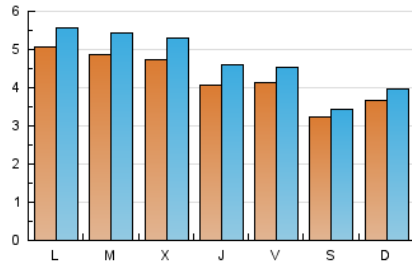
### 3. Por día del mes (Nacional e Internacional)

Día	N. únicos	Visitas	Páginas	Día	N. únicos	Visitas	Páginas	Día	N. únicos	Visitas	Páginas
1	348	380	519	11	218	244	323	21	412	456	604
2	276	331	459	12	458	490	636	22	489	556	722
3	355	386	508	13	520	581	735	23	383	443	528
4	376	394	473	14	482	535	741	24	340	376	480
5	339	378	477	15	564	627	825	25	314	332	403
6	624	672	813	16	493	543	703	26	404	450	617
7	494	542	635	17	592	638	758	27	528	582	769
8	484	528	677	18	384	407	470	28	565	637	866
9	410	444	542	19	263	275	360	29	489	556	740
10	370	408	522	20	351	398	505	30	474	540	732

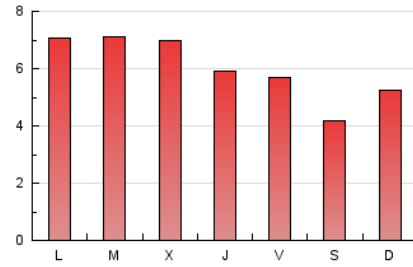
#### 4. Gráficas (Nacional e Internacional)

##### 4.1 Por día de la semana (promedio)

N. únicos / Visitas (x 100)

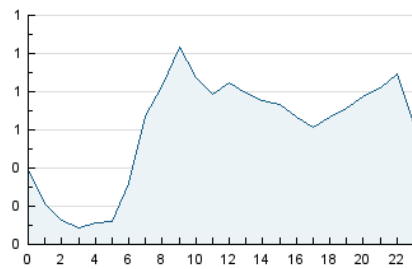


Páginas (x 100)

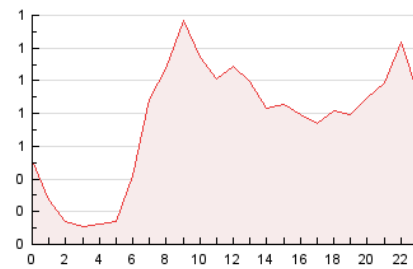


##### 4.2 Por franja horaria (promedio)

Visitas\_ (x 1000)

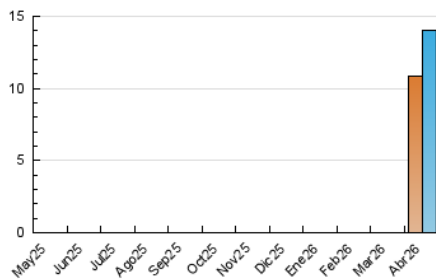


Páginas (x 1000)

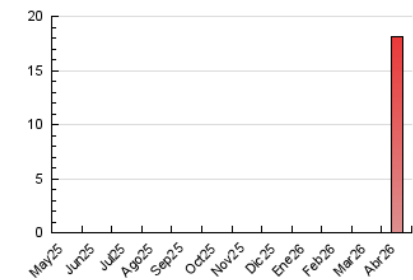


##### 4.3 Por meses

N. únicos / Visitas (x 1000)



Páginas (x 1000)





## INFORMACION Y CONTROL DE PUBLICACIONES, S.A.

Velázquez, 46, 1ª Drcha - Tel. 91 435 00 32 Fax 91 435 96 05 - 28001 - MADRID  
Av. Diagonal 497, 5a planta - Tel 93 439 24 18 Fax 93 419 25 34 - 08029 - BARCELONA

### Anexo - Tráfico Nacional

**Título:** LAGACETADECANARIAS.COM  
**URL Primaria:** https://lagacetadecanarias.com  
**Editor:** Beach Info Publi, S.L.  
**Domicilio:** Calle Puerto Escondido nº 1 6º piso Izda  
**Ciudad:** 38002 SANTA CRUZ DE TENERIFE  
**Teléfono:**  
**Fax:**  
**E-mail:**  
**Clasificación:** Noticias e Información  
**Sub-Clasificación:** Noticias globales y actualidad

*La Gaceta de Canarias*

#### 1. Cifras totales y promedios (Nacional)

MES - AÑO	NAVEGADORES UNICOS	VISITAS	PAGINAS
Abril - 2026	9.552	12.587	16.530
<b>PROMEDIO DIARIO</b>	<b>381</b>	<b>423</b>	<b>551</b>
<b>PROMEDIO LUNES-VIERNES</b>	409	457	596
<b>PROMEDIO SABADO-DOMINGO</b>	305	331	426
<b>PAGINAS / VISITAS</b>	1,30		
<b>DURACION MEDIA VISITAS</b>	0:01:44		
<b>TIEMPO INTERACCIÓN MEDIO</b>	0:00:35		

#### 2. Secciones (Nacional)

	PAGINAS	%
<b>HOME</b>	2.625	15.88 %
<b>RESTO</b>	13.905	84.12 %

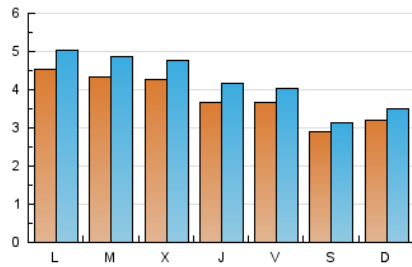
#### 3. Por día del mes (Nacional)

Día	N. únicos	Visitas	Páginas	Día	N. únicos	Visitas	Páginas	Día	N. únicos	Visitas	Páginas
1	301	329	465	11	192	217	295	21	371	413	559
2	251	305	431	12	380	409	548	22	456	521	686
3	298	326	439	13	443	499	657	23	339	397	466
4	336	352	430	14	396	447	608	24	312	346	447
5	291	326	421	15	513	573	758	25	288	305	373
6	582	631	765	16	441	490	650	26	366	411	577
7	454	500	590	17	550	596	696	27	497	551	735
8	423	467	614	18	349	372	434	28	515	584	811
9	364	395	489	19	241	253	332	29	440	501	670
10	309	340	449	20	296	336	444	30	436	500	691

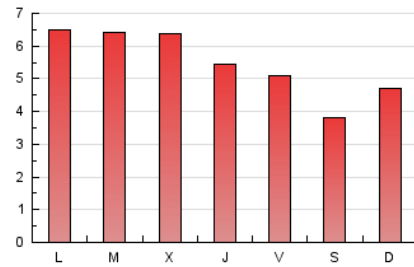
#### 4. Gráficas (Nacional)

##### 4.1 Por día de la semana (promedio)

N. únicos / Visitas (x 100)



Páginas (x 100)

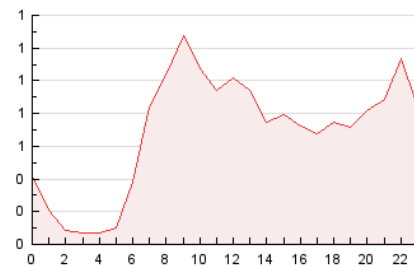


##### 4.2 Por franja horaria (promedio)

Visitas\_ (x 1000)

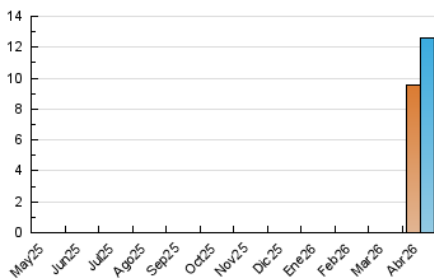


Páginas (x 1000)

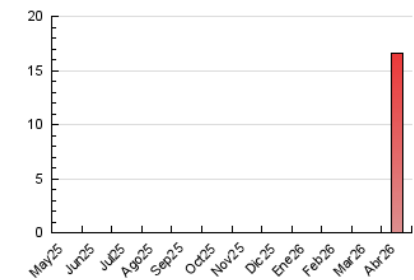


##### 4.3 Por meses

N. únicos / Visitas (x 1000)



Páginas (x 1000)



## 5. Observaciones

Este Medio Electrónico de Comunicación ha sido medido por la herramienta Google Analytics de Google (GA4).

## 6. Definiciones básicas (Para más información ver Normas Técnicas para el Control de los Medios Electrónicos de Comunicación)

### Página Vista:

Conjunto de ficheros enviado a un usuario como resultado de una petición del mismo recibida por el servidor. Cuando la página está formada por varios marcos (frames), el conjunto de los mismos tendrá, a efectos de cómputo, la consideración de una página unitaria.

### Visita:

Una secuencia ininterrumpida de páginas servidas a un usuario válido. Si dicho usuario no realiza peticiones de páginas en un periodo de tiempo (30 min) la siguiente petición constituirá el inicio de una nueva visita.

### Navegador Único:

Total de combinaciones únicas de una dirección IP y un identificador adicional. Los medios pueden utilizar cookies o el Identificador de Alta de registro.

### Duración Página Vista:

Tiempo acumulado en segundos de todas las páginas vistas (en visitas de dos o más páginas vistas), dividido por el número total de páginas vistas.

### Duración Visita:

Tiempo en segundos de todas las visitas de dos o más páginas vistas, dividido por el número total de visitas de dos o más páginas vistas.

### Tráfico nacional:

Audiencia/difusión correspondiente a España medida en base a los datos de las direcciones IP registradas por el sistema de medición.

## 7. Opinión

De OJDinteractiva, la división de INFORMACIÓN Y CONTROL DE PUBLICACIONES S.A.:

Hemos examinado la información facilitada por el editor del medio electrónico para el periodo que comprende la presente certificación.

Nuestro examen se ha realizado de acuerdo con las normas y procedimientos establecidos en las Normas Técnicas para el Control de los Medios Electrónicos de Comunicación.

En nuestra opinión, la presente acta presenta razonablemente la difusión/audiencia registrada por este medio electrónico.

### ADVERTENCIA:

El trabajo de OJDinteractiva, la división de INFORMACIÓN Y CONTROL DE PUBLICACIONES S.A (INTROL) se limita a la realización de pruebas para la revisión de los datos de recuento suministrados por el editor con la finalidad de expresar una opinión sobre la razonabilidad de dichos datos de acuerdo con las Normas Técnicas para el control de los MEC.

Por tanto, INTROL no acepta responsabilidad alguna por las inexactitudes o errores que puedan existir en los datos de recuento. Tampoco acepta ninguna responsabilidad por la falsedad en los datos de recuento recibidos del editor, ni por otros datos de medición que no están incluidos en el análisis.

Mayo - 2026

OJDinteractiva