



INFORMACION Y CONTROL DE PUBLICACIONES, S.A.

Velázquez, 46, 1º Drcha - Tel. 91 435 00 32 Fax 91 435 96 05 - 28001 - MADRID
 Av. Diagonal 497, 5a planta - Tel 93 439 24 18 Fax 93 419 25 34 - 08029 - BARCELONA

Título: MARKETINGINSIDERREVIEW.COM
URL Primaria: https://marketinginsiderreview.com/
Editor: Jesús de Matías Batalla
Domicilio: Diego de Urbina nº 2- 7ºD Izda.
Ciudad: 28805 ALCALÁ DE HENARES
Teléfono:
Fax:
E-mail:
Clasificación: Noticias e Información
Sub-Clasificación: Noticias de interés especial



1. Cifras totales y promedios (Nacional e Internacional)

MES - AÑO	NAVEGADORES UNICOS	VISITAS	PAGINAS
Marzo - 2026	22.053	25.833	33.314
PROMEDIO DIARIO	794	845	1.076
PROMEDIO LUNES-VIERNES	941	1.002	1.268
PROMEDIO SABADO-DOMINGO	433	464	608
PAGINAS / VISITAS	1,27		
DURACION MEDIA VISITAS	0:00:57		
TIEMPO INTERACCIÓN MEDIO	-		

2. Secciones (Nacional e Internacional)

	PAGINAS	%
HOME	1.043	3.13 %
RESTO	32.311	96.87 %

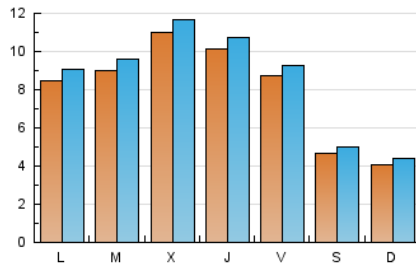
3. Por día del mes (Nacional e Internacional)

Día	N. únicos	Visitas	Páginas	Día	N. únicos	Visitas	Páginas	Día	N. únicos	Visitas	Páginas
1	460	505	666	11	1.020	1.064	1.404	21	449	473	651
2	1.005	1.092	1.439	12	1.147	1.219	1.452	22	406	436	611
3	1.142	1.223	1.611	13	929	998	1.249	23	770	831	1.038
4	1.210	1.297	1.678	14	521	563	702	24	845	902	1.138
5	981	1.031	1.252	15	407	433	584	25	1.034	1.091	1.407
6	987	1.034	1.248	16	883	946	1.251	26	936	987	1.265
7	526	565	696	17	1.013	1.074	1.308	27	719	759	1.004
8	476	517	637	18	1.148	1.228	1.573	28	366	385	518
9	1.000	1.056	1.267	19	995	1.046	1.326	29	289	298	404
10	963	1.026	1.279	20	852	923	1.133	30	584	620	770
								31	545	588	793

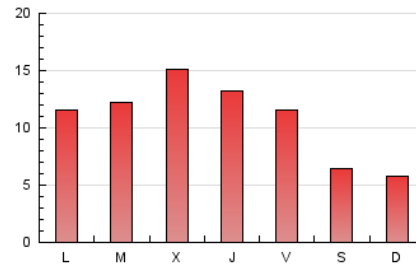
4. Gráficas (Nacional e Internacional)

4.1 Por día de la semana (promedio)

N. únicos / Visitas (x 100)



Páginas (x 100)



4.2 Por franja horaria (promedio)

Visitas_ (x 1000)

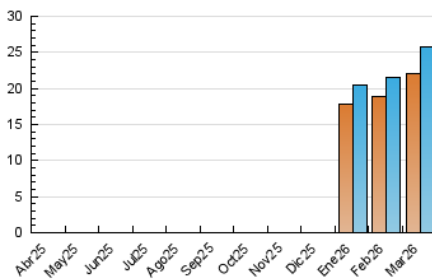


Páginas (x 1000)

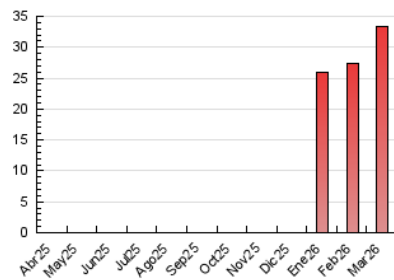


4.3 Por meses

N. únicos / Visitas (x 1000)



Páginas (x 1000)





INFORMACION Y CONTROL DE PUBLICACIONES, S.A.

Velázquez, 46, 1ª Drcha - Tel. 91 435 00 32 Fax 91 435 96 05 - 28001 - MADRID
Av. Diagonal 497, 5a planta - Tel 93 439 24 18 Fax 93 419 25 34 - 08029 - BARCELONA

Anexo - Tráfico Nacional

Título: MARKETINGINSIDERREVIEW.COM
URL Primaria: https://marketinginsiderreview.com/
Editor: Jesús de Matías Batalla
Domicilio: Diego de Urbina nº 2- 7ºD Izda.
Ciudad: 28805 ALCALÁ DE HENARES
Teléfono:
Fax:
E-mail:
Clasificación: Noticias e Información
Sub-Clasificación: Noticias de interés especial



1. Cifras totales y promedios (Nacional)

MES - AÑO	NAVEGADORES UNICOS	VISITAS	PAGINAS
Marzo - 2026	11.299	13.572	17.395
PROMEDIO DIARIO	412	441	561
PROMEDIO LUNES-VIERNES	500	534	680
PROMEDIO SABADO-DOMINGO	197	212	270
PAGINAS / VISITAS	1,27		
DURACION MEDIA VISITAS	0:00:59		
TIEMPO INTERACCIÓN MEDIO	-		

2. Secciones (Nacional)

	PAGINAS	%
HOME	441	2.54 %
RESTO	16.954	97.46 %

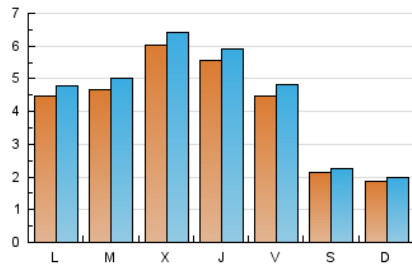
3. Por día del mes (Nacional)

Día	N. únicos	Visitas	Páginas	Día	N. únicos	Visitas	Páginas	Día	N. únicos	Visitas	Páginas
1	206	228	290	11	545	568	762	21	211	223	280
2	527	573	785	12	744	789	945	22	181	198	301
3	651	711	907	13	504	547	700	23	386	426	533
4	694	749	985	14	246	266	317	24	410	443	581
5	481	509	621	15	207	220	280	25	525	553	735
6	486	508	607	16	473	506	659	26	477	509	674
7	243	261	329	17	502	530	646	27	344	370	473
8	203	222	285	18	647	694	910	28	147	159	185
9	583	608	724	19	523	552	703	29	128	133	160
10	533	568	687	20	462	508	652	30	264	287	351
								31	231	247	328

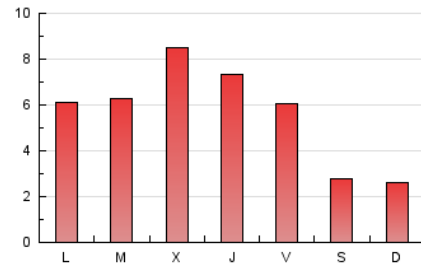
4. Gráficas (Nacional)

4.1 Por día de la semana (promedio)

N. únicos / Visitas (x 100)

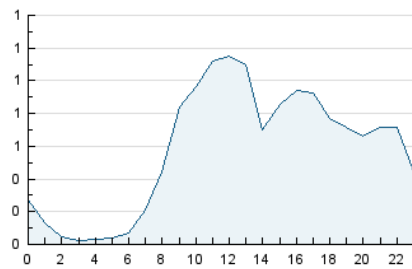


Páginas (x 100)

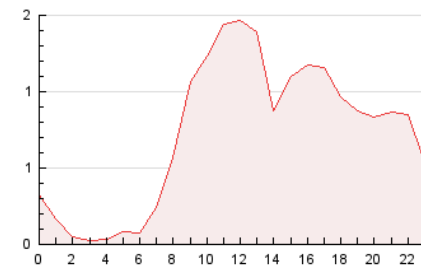


4.2 Por franja horaria (promedio)

Visitas_ (x 1000)

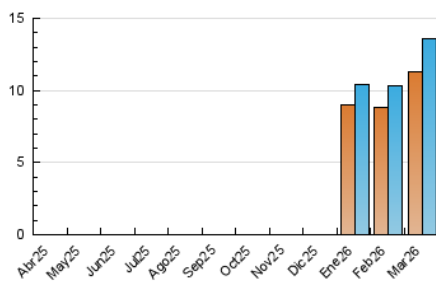


Páginas (x 1000)

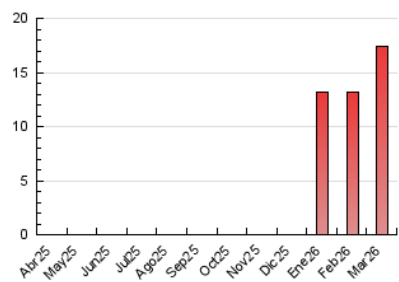


4.3 Por meses

N. únicos / Visitas (x 1000)



Páginas (x 1000)



5. Observaciones

Este Medio Electrónico de Comunicación ha sido medido por la herramienta Google Analytics de Google (GA4).

6. Definiciones básicas (Para más información ver Normas Técnicas para el Control de los Medios Electrónicos de Comunicación)

Página Vista:

Conjunto de ficheros enviado a un usuario como resultado de una petición del mismo recibida por el servidor. Cuando la página está formada por varios marcos (frames), el conjunto de los mismos tendrá, a efectos de cómputo, la consideración de una página unitaria.

Visita:

Una secuencia ininterrumpida de páginas servidas a un usuario válido. Si dicho usuario no realiza peticiones de páginas en un periodo de tiempo (30 min) la siguiente petición constituirá el inicio de una nueva visita.

Navegador Único:

Total de combinaciones únicas de una dirección IP y un identificador adicional. Los medios pueden utilizar cookies o el Identificador de Alta de registro.

Duración Página Vista:

Tiempo acumulado en segundos de todas las páginas vistas (en visitas de dos o más páginas vistas), dividido por el número total de páginas vistas.

Duración Visita:

Tiempo en segundos de todas las visitas de dos o más páginas vistas, dividido por el número total de visitas de dos o más páginas vistas.

Tráfico nacional:

Audiencia/difusión correspondiente a España medida en base a los datos de las direcciones IP registradas por el sistema de medición.

7. Opinión

De OJDinteractiva, la división de INFORMACIÓN Y CONTROL DE PUBLICACIONES S.A.:

Hemos examinado la información facilitada por el editor del medio electrónico para el periodo que comprende la presente certificación.

Nuestro examen se ha realizado de acuerdo con las normas y procedimientos establecidos en las Normas Técnicas para el Control de los Medios Electrónicos de Comunicación.

En nuestra opinión, la presente acta presenta razonablemente la difusión/audiencia registrada por este medio electrónico.

ADVERTENCIA:

El trabajo de OJDinteractiva, la división de INFORMACIÓN Y CONTROL DE PUBLICACIONES S.A (INTROL) se limita a la realización de pruebas para la revisión de los datos de recuento suministrados por el editor con la finalidad de expresar una opinión sobre la razonabilidad de dichos datos de acuerdo con las Normas Técnicas para el control de los MEC.

Por tanto, INTROL no acepta responsabilidad alguna por las inexactitudes o errores que puedan existir en los datos de recuento. Tampoco acepta ninguna responsabilidad por la falsedad en los datos de recuento recibidos del editor, ni por otros datos de medición que no están incluidos en el análisis.

Abril - 2026

OJDinteractiva