



INFORMACION Y CONTROL DE PUBLICACIONES, S.A.

Velázquez, 46, 1º Drcha - Tel. 91 435 00 32 Fax 91 435 96 05 - 28001 - MADRID
Av. Diagonal 497, 5a planta - Tel 93 439 24 18 Fax 93 419 25 34 - 08029 - BARCELONA

Título: HAZREVISTA.ORG
URL Primaria: https://hazrevista.org
Editor: Fundación Haz
Domicilio: C/ Príncipe de Vergara, 8 1d
Ciudad: 28001 MADRID
Teléfono:
Fax:
E-mail:
Clasificación: Administraciones Públicas y Organizaciones sin ánimo de lucro
Sub-Clasificación: Organizaciones sin ánimo de lucro



1. Cifras totales y promedios (Nacional e Internacional)

MES - AÑO	NAVEGADORES UNICOS	VISITAS	PAGINAS
Abril - 2026	4.367	5.715	8.000
PROMEDIO DIARIO	165	192	267
PROMEDIO LUNES-VIERNES	187	218	307
PROMEDIO SABADO-DOMINGO	105	119	157
PAGINAS / VISITAS	1,39		
DURACION MEDIA VISITAS	0:05:44		
TIEMPO INTERACCIÓN MEDIO	0:01:08		

2. Secciones (Nacional e Internacional)

	PAGINAS	%
HOME	1.097	13.71 %
RESTO	6.903	86.29 %

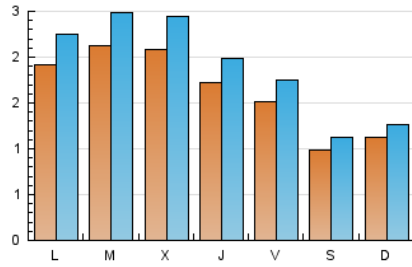
3. Por día del mes (Nacional e Internacional)

Día	N. únicos	Visitas	Páginas	Día	N. únicos	Visitas	Páginas	Día	N. únicos	Visitas	Páginas
1	109	118	143	11	99	111	128	21	211	261	376
2	86	104	136	12	114	125	155	22	276	331	450
3	71	86	91	13	202	252	309	23	217	261	372
4	68	79	91	14	240	282	482	24	180	207	283
5	85	95	129	15	270	339	706	25	117	134	186
6	167	194	255	16	227	252	327	26	135	159	215
7	200	228	286	17	181	218	289	27	190	223	354
8	195	223	306	18	107	124	171	28	196	221	269
9	166	190	233	19	116	128	178	29	190	215	249
10	170	187	248	20	209	229	325	30	163	185	258

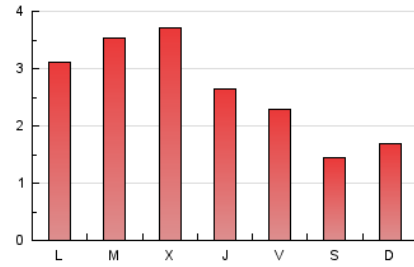
4. Gráficas (Nacional e Internacional)

4.1 Por día de la semana (promedio)

N. únicos / Visitas (x 100)



Páginas (x 100)



4.2 Por franja horaria (promedio)

Visitas_ (x 1000)

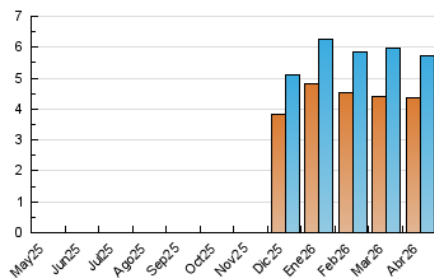


Páginas (x 1000)

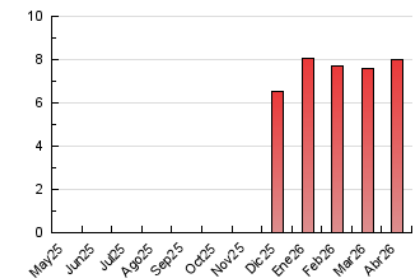


4.3 Por meses

N. únicos / Visitas (x 1000)



Páginas (x 1000)





INFORMACION Y CONTROL DE PUBLICACIONES, S.A.

Velázquez, 46, 1ª Drcha - Tel. 91 435 00 32 Fax 91 435 96 05 - 28001 - MADRID
Av. Diagonal 497, 5a planta - Tel 93 439 24 18 Fax 93 419 25 34 - 08029 - BARCELONA

Anexo - Tráfico Nacional

Título: HAZREVISTA.ORG
URL Primaria: https://hazrevista.org
Editor: Fundación Haz
Domicilio: C/ Príncipe de Vergara, 8 1d
Ciudad: 28001 MADRID
Teléfono:
Fax:
E-mail:
Clasificación: Administraciones Públicas y Organizaciones sin ánimo de lucro
Sub-Clasificación: Organizaciones sin ánimo de lucro



1. Cifras totales y promedios (Nacional)

MES - AÑO	NAVEGADORES UNICOS	VISITAS	PAGINAS
Abril - 2026	2.053	2.751	3.866
PROMEDIO DIARIO	78	92	129
PROMEDIO LUNES-VIERNES	90	107	152
PROMEDIO SABADO-DOMINGO	46	51	65
PAGINAS / VISITAS	1,40		
DURACION MEDIA VISITAS	0:04:53		
TIEMPO INTERACCIÓN MEDIO	0:01:03		

2. Secciones (Nacional)

	PAGINAS	%
HOME	712	18.42 %
RESTO	3.154	81.58 %

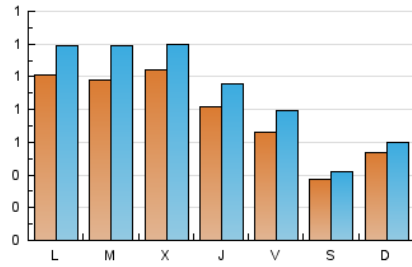
3. Por día del mes (Nacional)

Día	N. únicos	Visitas	Páginas	Día	N. únicos	Visitas	Páginas	Día	N. únicos	Visitas	Páginas
1	51	53	73	11	39	41	42	21	76	97	154
2	39	49	67	12	66	72	81	22	96	111	146
3	31	39	37	13	105	133	171	23	94	112	124
4	23	25	26	14	124	160	282	24	71	80	113
5	36	40	52	15	173	220	487	25	41	45	63
6	87	104	147	16	118	136	161	26	62	73	94
7	102	120	154	17	95	121	159	27	112	132	190
8	100	110	143	18	46	56	81	28	88	97	117
9	86	97	107	19	52	55	80	29	98	107	128
10	68	75	124	20	100	107	161	30	75	88	102

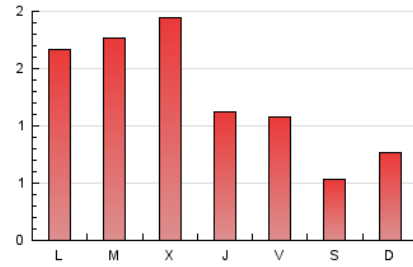
4. Gráficas (Nacional)

4.1 Por día de la semana (promedio)

N. únicos / Visitas (x 100)

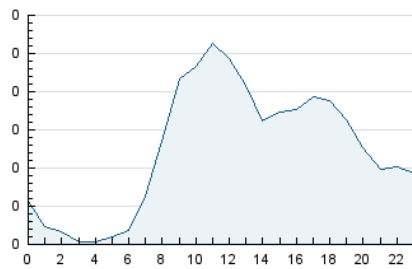


Páginas (x 100)

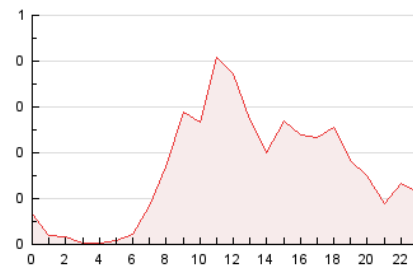


4.2 Por franja horaria (promedio)

Visitas_ (x 1000)

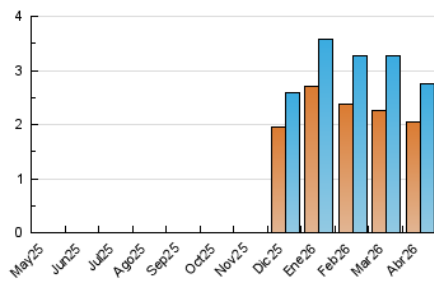


Páginas (x 1000)

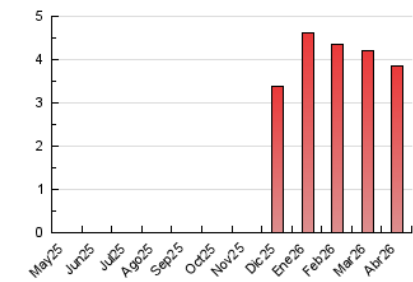


4.3 Por meses

N. únicos / Visitas (x 1000)



Páginas (x 1000)



5. Observaciones

Este Medio Electrónico de Comunicación ha sido medido por la herramienta Google Analytics de Google (GA4).

6. Definiciones básicas (Para más información ver Normas Técnicas para el Control de los Medios Electrónicos de Comunicación)

Página Vista:

Conjunto de ficheros enviado a un usuario como resultado de una petición del mismo recibida por el servidor. Cuando la página está formada por varios marcos (frames), el conjunto de los mismos tendrá, a efectos de cómputo, la consideración de una página unitaria.

Visita:

Una secuencia ininterrumpida de páginas servidas a un usuario válido. Si dicho usuario no realiza peticiones de páginas en un periodo de tiempo (30 min) la siguiente petición constituirá el inicio de una nueva visita.

Navegador Único:

Total de combinaciones únicas de una dirección IP y un identificador adicional. Los medios pueden utilizar cookies o el Identificador de Alta de registro.

Duración Página Vista:

Tiempo acumulado en segundos de todas las páginas vistas (en visitas de dos o más páginas vistas), dividido por el número total de páginas vistas.

Duración Visita:

Tiempo en segundos de todas las visitas de dos o más páginas vistas, dividido por el número total de visitas de dos o más páginas vistas.

Tráfico nacional:

Audiencia/difusión correspondiente a España medida en base a los datos de las direcciones IP registradas por el sistema de medición.

7. Opinión

De OJDinteractiva, la división de INFORMACIÓN Y CONTROL DE PUBLICACIONES S.A.:

Hemos examinado la información facilitada por el editor del medio electrónico para el periodo que comprende la presente certificación.

Nuestro examen se ha realizado de acuerdo con las normas y procedimientos establecidos en las Normas Técnicas para el Control de los Medios Electrónicos de Comunicación.

En nuestra opinión, la presente acta presenta razonablemente la difusión/audiencia registrada por este medio electrónico.

ADVERTENCIA:

El trabajo de OJDinteractiva, la división de INFORMACIÓN Y CONTROL DE PUBLICACIONES S.A (INTROL) se limita a la realización de pruebas para la revisión de los datos de recuento suministrados por el editor con la finalidad de expresar una opinión sobre la razonabilidad de dichos datos de acuerdo con las Normas Técnicas para el control de los MEC.

Por tanto, INTROL no acepta responsabilidad alguna por las inexactitudes o errores que puedan existir en los datos de recuento. Tampoco acepta ninguna responsabilidad por la falsedad en los datos de recuento recibidos del editor, ni por otros datos de medición que no están incluidos en el análisis.

Mayo - 2026

OJDinteractiva