



INFORMACION Y CONTROL DE PUBLICACIONES, S.A.

Velázquez, 46, 1º Drcha - Tel. 91 435 00 32 Fax 91 435 96 05 - 28001 - MADRID
Av. Diagonal 497, 5a planta - Tel 93 439 24 18 Fax 93 419 25 34 - 08029 - BARCELONA

Título: ESPLUGUES.DIGITAL
URL Primaria: https://esplugues.digital
Editor: Pau Riba Queijas
Domicilio: Calle Mestre Joan Corrales nº 7
Ciudad: 08950 ESPLUGUES DE LLOBREGAT
Teléfono:
Fax:
E-mail:
Clasificación: Noticias e Información
Sub-Clasificación: Noticias globales y actualidad



1. Cifras totales y promedios (Nacional e Internacional)

MES - AÑO	NAVEGADORES UNICOS	VISITAS	PAGINAS
Mayo - 2026	9.287	12.951	19.021
PROMEDIO DIARIO	382	421	614
PROMEDIO LUNES-VIERNES	373	412	598
PROMEDIO SABADO-DOMINGO	401	440	646
PAGINAS / VISITAS	1,46		
DURACION MEDIA VISITAS	0:01:36		
TIEMPO INTERACCIÓN MEDIO	0:00:59		

2. Secciones (Nacional e Internacional)

	PAGINAS	%
HOME	4.638	24.38 %
RESTO	14.383	75.62 %

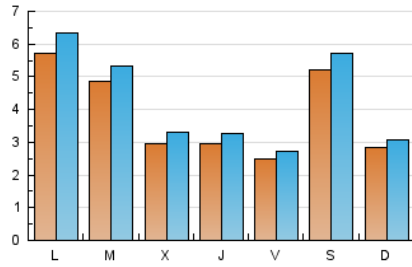
3. Por día del mes (Nacional e Internacional)

Día	N. únicos	Visitas	Páginas	Día	N. únicos	Visitas	Páginas	Día	N. únicos	Visitas	Páginas
1	269	292	410	11	283	322	442	21	170	191	235
2	2.018	2.219	3.402	12	219	260	397	22	158	175	246
3	990	1.077	1.575	13	204	241	311	23	77	84	116
4	1.690	1.874	2.591	14	319	340	454	24	89	100	146
5	1.417	1.521	2.621	15	294	319	406	25	162	180	270
6	341	382	672	16	147	156	205	26	178	200	265
7	466	521	733	17	93	102	141	27	346	373	522
8	348	384	538	18	143	158	224	28	221	257	358
9	235	266	323	19	138	149	216	29	174	195	231
10	164	179	270	20	291	322	421	30	125	134	177
								31	73	82	103

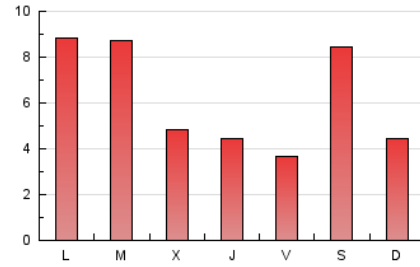
4. Gráficas (Nacional e Internacional)

4.1 Por día de la semana (promedio)

N. únicos / Visitas (x 100)



Páginas (x 100)

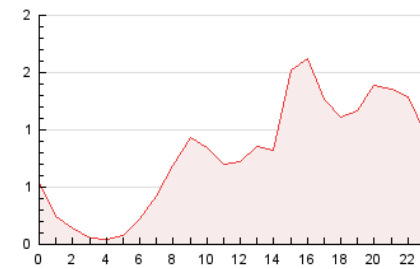


4.2 Por franja horaria (promedio)

Visitas_ (x 1000)

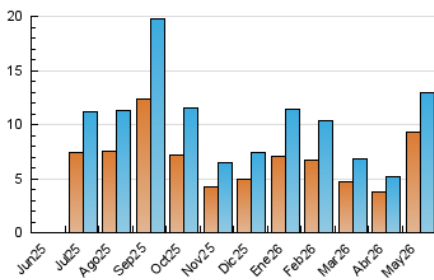


Páginas (x 1000)

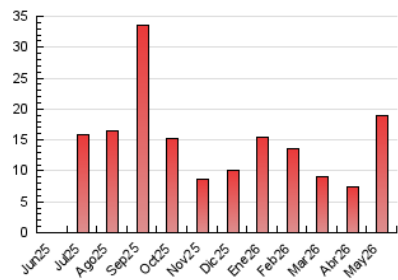


4.3 Por meses

N. únicos / Visitas (x 1000)



Páginas (x 1000)





INFORMACION Y CONTROL DE PUBLICACIONES, S.A.

Velázquez, 46, 1ª Drcha - Tel. 91 435 00 32 Fax 91 435 96 05 - 28001 - MADRID
Av. Diagonal 497, 5a planta - Tel 93 439 24 18 Fax 93 419 25 34 - 08029 - BARCELONA

Anexo - Tráfico Nacional

Título: ESPLUGUES.DIGITAL
URL Primaria: https://esplugues.digital
Editor: Pau Riba Queijas
Domicilio: Calle Mestre Joan Corrales nº 7
Ciudad: 08950 ESPLUGUES DE LLOBREGAT
Teléfono:
Fax:
E-mail:
Clasificación: Noticias e Información
Sub-Clasificación: Noticias globales y actualidad



1. Cifras totales y promedios (Nacional)

MES - AÑO	NAVEGADORES UNICOS	VISITAS	PAGINAS
Mayo - 2026	8.978	12.499	18.348
PROMEDIO DIARIO	369	407	592
PROMEDIO LUNES-VIERNES	359	397	573
PROMEDIO SABADO-DOMINGO	391	429	632
PAGINAS / VISITAS	1,45		
DURACION MEDIA VISITAS	0:01:36		
TIEMPO INTERACCIÓN MEDIO	0:00:59		

2. Secciones (Nacional)

	PAGINAS	%
HOME	4.418	24.08 %
RESTO	13.930	75.92 %

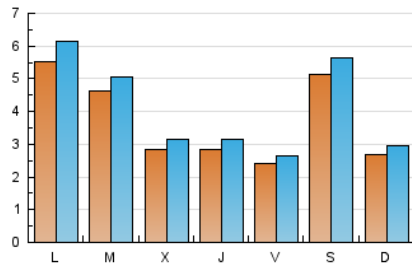
3. Por día del mes (Nacional)

Día	N. únicos	Visitas	Páginas	Día	N. únicos	Visitas	Páginas	Día	N. únicos	Visitas	Páginas
1	265	288	406	11	268	304	395	21	162	183	226
2	1.989	2.187	3.361	12	211	250	385	22	149	164	216
3	952	1.037	1.519	13	197	230	281	23	75	81	113
4	1.649	1.828	2.507	14	312	333	444	24	87	97	142
5	1.347	1.444	2.499	15	286	309	393	25	161	179	269
6	313	352	614	16	143	151	201	26	169	191	256
7	454	508	718	17	89	97	136	27	338	365	511
8	338	372	522	18	137	151	218	28	207	241	339
9	229	259	314	19	129	140	202	29	167	188	222
10	152	167	255	20	283	312	409	30	122	131	173
								31	72	81	102

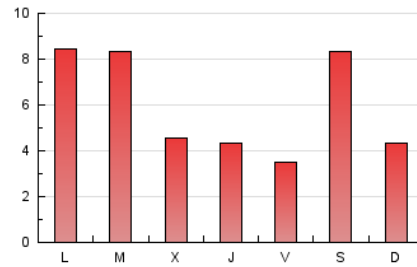
4. Gráficas (Nacional)

4.1 Por día de la semana (promedio)

N. únicos / Visitas (x 100)

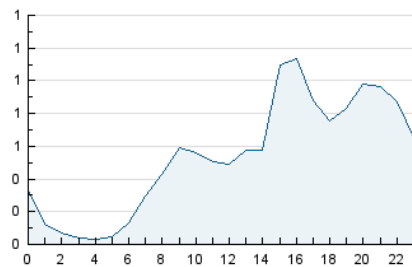


Páginas (x 100)

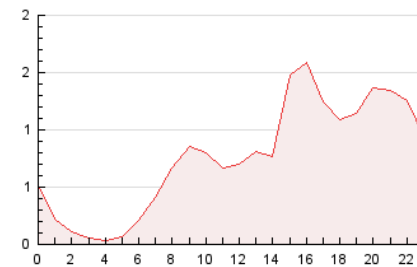


4.2 Por franja horaria (promedio)

Visitas_ (x 1000)

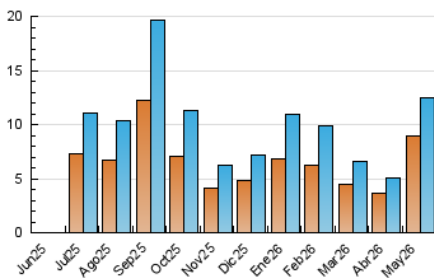


Páginas (x 1000)

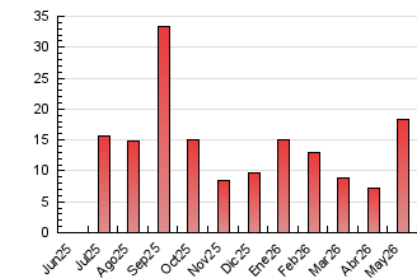


4.3 Por meses

N. únicos / Visitas (x 1000)



Páginas (x 1000)



5. Observaciones

Este Medio Electrónico de Comunicación ha sido medido por la herramienta Google Analytics de Google (GA4).

6. Definiciones básicas (Para más información ver Normas Técnicas para el Control de los Medios Electrónicos de Comunicación)

Página Vista:

Conjunto de ficheros enviado a un usuario como resultado de una petición del mismo recibida por el servidor. Cuando la página está formada por varios marcos (frames), el conjunto de los mismos tendrá, a efectos de cómputo, la consideración de una página unitaria.

Visita:

Una secuencia ininterrumpida de páginas servidas a un usuario válido. Si dicho usuario no realiza peticiones de páginas en un periodo de tiempo (30 min) la siguiente petición constituirá el inicio de una nueva visita.

Navegador Único:

Total de combinaciones únicas de una dirección IP y un identificador adicional. Los medios pueden utilizar cookies o el Identificador de Alta de registro.

Duración Página Vista:

Tiempo acumulado en segundos de todas las páginas vistas (en visitas de dos o más páginas vistas), dividido por el número total de páginas vistas.

Duración Visita:

Tiempo en segundos de todas las visitas de dos o más páginas vistas, dividido por el número total de visitas de dos o más páginas vistas.

Tráfico nacional:

Audiencia/difusión correspondiente a España medida en base a los datos de las direcciones IP registradas por el sistema de medición.

7. Opinión

De OJDinteractiva, la división de INFORMACIÓN Y CONTROL DE PUBLICACIONES S.A.:

Hemos examinado la información facilitada por el editor del medio electrónico para el periodo que comprende la presente certificación.

Nuestro examen se ha realizado de acuerdo con las normas y procedimientos establecidos en las Normas Técnicas para el Control de los Medios Electrónicos de Comunicación.

En nuestra opinión, la presente acta presenta razonablemente la difusión/audiencia registrada por este medio electrónico.

ADVERTENCIA:

El trabajo de OJDinteractiva, la división de INFORMACIÓN Y CONTROL DE PUBLICACIONES S.A (INTROL) se limita a la realización de pruebas para la revisión de los datos de recuento suministrados por el editor con la finalidad de expresar una opinión sobre la razonabilidad de dichos datos de acuerdo con las Normas Técnicas para el control de los MEC.

Por tanto, INTROL no acepta responsabilidad alguna por las inexactitudes o errores que puedan existir en los datos de recuento. Tampoco acepta ninguna responsabilidad por la falsedad en los datos de recuento recibidos del editor, ni por otros datos de medición que no están incluidos en el análisis.

Junio - 2026

OJDinteractiva