



INFORMACION Y CONTROL DE PUBLICACIONES, S.A.

Velázquez, 46, 1º Drcha - Tel. 91 435 00 32 Fax 91 435 96 05 - 28001 - MADRID
Av. Diagonal 497, 5a planta - Tel 93 439 24 18 Fax 93 419 25 34 - 08029 - BARCELONA

Título: EMPRESAS.DE - LORCA
URL Primaria: https://lorca.empresas.de
Editor: PDF 2024, SL
Domicilio: Pza. San Agustín, 11 - Entresuelo, 11
Ciudad: 30201 Cartagena
Teléfono:
Fax:
E-mail:
Clasificación: Noticias e Información
Sub-Clasificación: Noticias de interés especial

EmpresasdeLorca.com
y Comarca del Guadalestín

1. Cifras totales y promedios (Nacional e Internacional)

MES - AÑO	NAVEGADORES UNICOS	VISITAS	PAGINAS
Octubre - 2025	800	1.467	4.971
PROMEDIO DIARIO	38	47	160
PROMEDIO LUNES-VIERNES	47	58	206
PROMEDIO SABADO-DOMINGO	13	16	29
PAGINAS / VISITAS	3,38		
DURACION MEDIA VISITAS	0:09:02		
TIEMPO INTERACCIÓN MEDIO	0:01:38		

2. Secciones (Nacional e Internacional)

	PAGINAS	%
HOME	1.501	30.20 %
RESTO	3.470	69.80 %

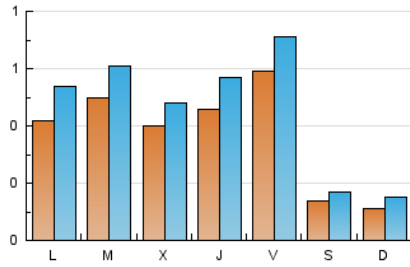
3. Por día del mes (Nacional e Internacional)

Día	N. únicos	Visitas	Páginas	Día	N. únicos	Visitas	Páginas	Día	N. únicos	Visitas	Páginas
1	22	30	97	11	10	12	12	21	69	83	227
2	30	43	145	12	14	19	64	22	54	64	176
3	24	30	210	13	33	44	190	23	54	64	153
4	11	15	15	14	35	48	217	24	139	172	378
5	9	15	15	15	33	44	194	25	26	28	54
6	30	44	195	16	38	51	227	26	18	19	41
7	42	52	158	17	37	43	200	27	59	70	233
8	48	58	277	18	9	12	21	28	54	62	189
9	67	77	236	19	3	7	7	29	42	46	224
10	47	55	165	20	44	57	220	30	41	52	195
								31	48	54	236

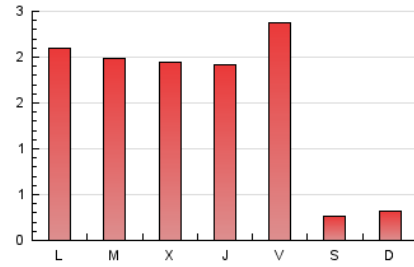
4. Gráficas (Nacional e Internacional)

4.1 Por día de la semana (promedio)

N. únicos / Visitas (x 100)

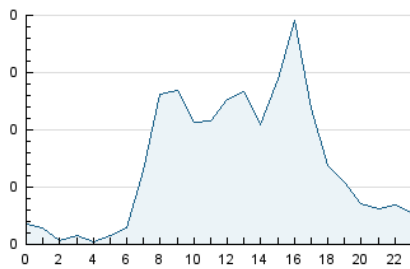


Páginas (x 100)

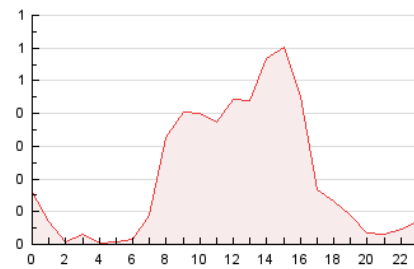


4.2 Por franja horaria (promedio)

Visitas_ (x 1000)

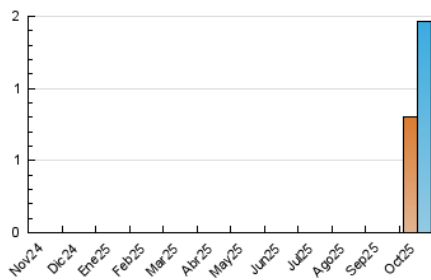


Páginas (x 1000)

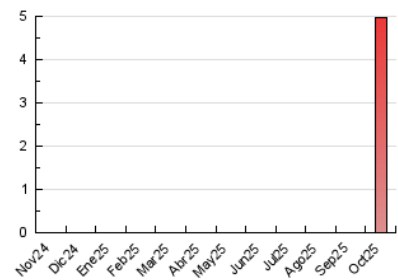


4.3 Por meses

N. únicos / Visitas (x 1000)



Páginas (x 1000)





INFORMACION Y CONTROL DE PUBLICACIONES, S.A.

Velázquez, 46, 1ª Drcha - Tel. 91 435 00 32 Fax 91 435 96 05 - 28001 - MADRID
Av. Diagonal 497, 5a planta - Tel 93 439 24 18 Fax 93 419 25 34 - 08029 - BARCELONA

Anexo - Tráfico Nacional

Título: EMPRESAS.DE - LORCA
URL Primaria: https://lorca.empresas.de
Editor: PDF 2024, SL
Domicilio: Pza. San Agustín, 11 - Entresuelo, 11
Ciudad: 30201 Cartagena
Teléfono:
Fax:
E-mail:
Clasificación: Noticias e Información
Sub-Clasificación: Noticias de interés especial

EmpresasdeLorca.com
y Comarca del Guadalentín

1. Cifras totales y promedios (Nacional)

MES - AÑO	NAVEGADORES UNICOS	VISITAS	PAGINAS
Octubre - 2025	753	1.391	4.657
PROMEDIO DIARIO	36	45	150
PROMEDIO LUNES-VIERNES	45	56	196
PROMEDIO SABADO-DOMINGO	12	15	19
PAGINAS / VISITAS	3,34		
DURACION MEDIA VISITAS	0:09:23		
TIEMPO INTERACCIÓN MEDIO	0:01:41		

2. Secciones (Nacional)

	PAGINAS	%
HOME	1.489	31.97 %
RESTO	3.168	68.03 %

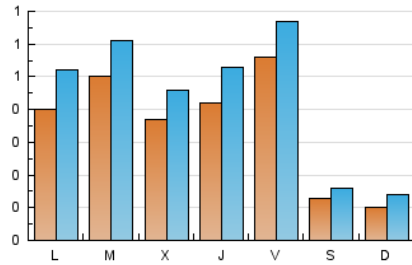
3. Por día del mes (Nacional)

Día	N. únicos	Visitas	Páginas	Día	N. únicos	Visitas	Páginas	Día	N. únicos	Visitas	Páginas
1	21	29	96	11	10	12	12	21	69	83	225
2	29	41	139	12	13	17	38	22	52	62	173
3	23	29	209	13	31	42	182	23	50	60	150
4	11	15	15	14	34	47	216	24	132	164	331
5	9	15	15	15	33	44	194	25	23	25	26
6	29	43	194	16	33	44	190	26	16	17	20
7	42	52	158	17	35	40	157	27	57	68	229
8	44	54	273	18	8	11	20	28	53	61	188
9	60	69	224	19	2	6	6	29	35	39	195
10	46	53	163	20	41	54	217	30	38	49	192
								31	44	50	210

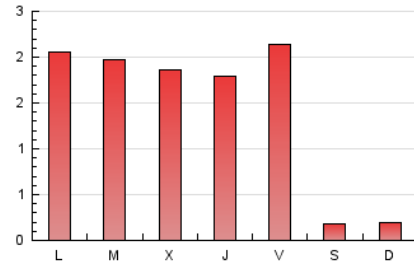
4. Gráficas (Nacional)

4.1 Por día de la semana (promedio)

N. únicos / Visitas (x 100)

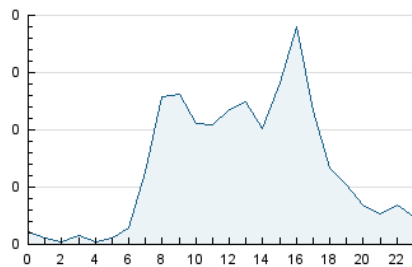


Páginas (x 100)

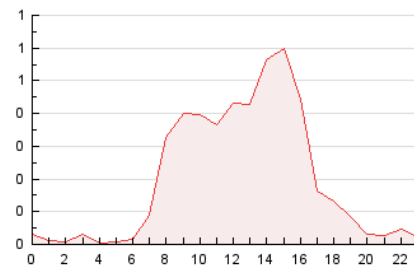


4.2 Por franja horaria (promedio)

Visitas_ (x 1000)

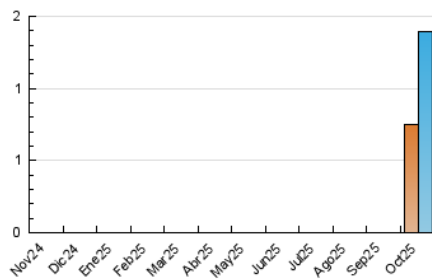


Páginas (x 1000)

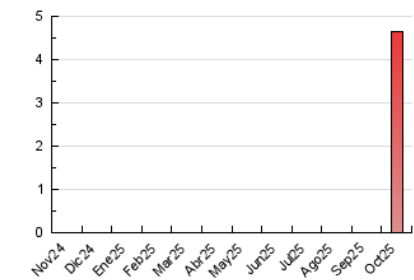


4.3 Por meses

N. únicos / Visitas (x 1000)



Páginas (x 1000)



5. Observaciones

Este Medio Electrónico de Comunicación ha sido medido por la herramienta Google Analytics de Google (GA4).

6. Definiciones básicas (Para más información ver Normas Técnicas para el Control de los Medios Electrónicos de Comunicación)

Página Vista:

Conjunto de ficheros enviado a un usuario como resultado de una petición del mismo recibida por el servidor. Cuando la página está formada por varios marcos (frames), el conjunto de los mismos tendrá, a efectos de cómputo, la consideración de una página unitaria.

Visita:

Una secuencia ininterrumpida de páginas servidas a un usuario válido. Si dicho usuario no realiza peticiones de páginas en un periodo de tiempo (30 min) la siguiente petición constituirá el inicio de una nueva visita.

Navegador Único:

Total de combinaciones únicas de una dirección IP y un identificador adicional. Los medios pueden utilizar cookies o el Identificador de Alta de registro.

Duración Página Vista:

Tiempo acumulado en segundos de todas las páginas vistas (en visitas de dos o más páginas vistas), dividido por el número total de páginas vistas.

Duración Visita:

Tiempo en segundos de todas las visitas de dos o más páginas vistas, dividido por el número total de visitas de dos o más páginas vistas.

Tráfico nacional:

Audiencia/difusión correspondiente a España medida en base a los datos de las direcciones IP registradas por el sistema de medición.

7. Opinión

De OJDinteractiva, la división de INFORMACIÓN Y CONTROL DE PUBLICACIONES S.A.:

Hemos examinado la información facilitada por el editor del medio electrónico para el periodo que comprende la presente certificación.

Nuestro examen se ha realizado de acuerdo con las normas y procedimientos establecidos en las Normas Técnicas para el Control de los Medios Electrónicos de Comunicación.

En nuestra opinión, la presente certificación presenta razonablemente la difusión/audiencia registrada por este canal.

ADVERTENCIA:

El trabajo de OJDinteractiva, la división de INFORMACIÓN Y CONTROL DE PUBLICACIONES S.A (INTROL) se limita a la realización de pruebas para la revisión de los datos de recuento suministrados por el editor con la finalidad de expresar una opinión sobre la razonabilidad de dichos datos de acuerdo con las Normas Técnicas para el control de los MEC.

Por tanto, INTROL no acepta responsabilidad alguna por las inexactitudes o errores que puedan existir en los datos de recuento. Tampoco acepta ninguna responsabilidad por la falsedad en los datos de recuento recibidos del editor, ni por otros datos de medición que no están incluidos en el análisis.

Noviembre - 2025

OJDinteractiva