



## INFORMACION Y CONTROL DE PUBLICACIONES, S.A.

Velázquez, 46, 1º Drcha - Tel. 91 435 00 32 Fax 91 435 96 05 - 28001 - MADRID  
Av. Diagonal 497, 5a planta - Tel 93 439 24 18 Fax 93 419 25 34 - 08029 - BARCELONA

**Título:** EMPRESAS.DE - LORCA  
**URL Primaria:** https://lorca.empresas.de  
**Editor:** PDF 2024, SL  
**Domicilio:** Pza. San Agustín, 11 - Entresuelo, 11  
**Ciudad:** 30201 Cartagena  
**Teléfono:**  
**Fax:**  
**E-mail:**  
**Clasificación:** Noticias e Información  
**Sub-Clasificación:** Noticias de interés especial

**EmpresasdeLorca.com**  
y Comarca del Guadalentín

### 1. Cifras totales y promedios (Nacional e Internacional)

MES - AÑO	NAVEGADORES UNICOS	VISITAS	PAGINAS
Junio - 2026	27.525	28.432	78.645
<b>PROMEDIO DIARIO</b>	<b>931</b>	<b>962</b>	<b>2.622</b>
<b>PROMEDIO LUNES-VIERNES</b>	957	995	2.720
<b>PROMEDIO SABADO-DOMINGO</b>	861	870	2.352
<b>PAGINAS / VISITAS</b>	2,73		
<b>DURACION MEDIA VISITAS</b>	0:03:24		
<b>TIEMPO INTERACCIÓN MEDIO</b>	0:01:55		

### 2. Secciones (Nacional e Internacional)

	PAGINAS	%
<b>HOME</b>	27.001	34.33 %
<b>RESTO</b>	51.644	65.67 %

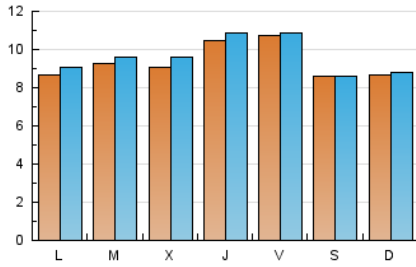
### 3. Por día del mes (Nacional e Internacional)

Día	N. únicos	Visitas	Páginas	Día	N. únicos	Visitas	Páginas	Día	N. únicos	Visitas	Páginas
1	756	887	3.178	11	607	643	1.645	21	995	995	2.761
2	806	902	3.355	12	1.517	1.546	2.531	22	1.063	1.069	2.940
3	748	862	3.189	13	1.348	1.352	3.156	23	1.117	1.123	3.086
4	922	1.057	3.369	14	1.207	1.208	2.882	24	1.282	1.292	3.470
5	138	148	254	15	794	800	1.888	25	1.269	1.273	3.536
6	50	56	124	16	959	967	2.250	26	1.286	1.295	3.662
7	369	423	1.712	17	1.034	1.040	2.461	27	962	963	2.743
8	407	471	1.430	18	1.376	1.382	3.767	28	885	891	2.468
9	411	473	1.384	19	1.345	1.352	3.709	29	1.313	1.318	3.355
10	556	639	1.852	20	1.073	1.071	2.966	30	1.342	1.348	3.522

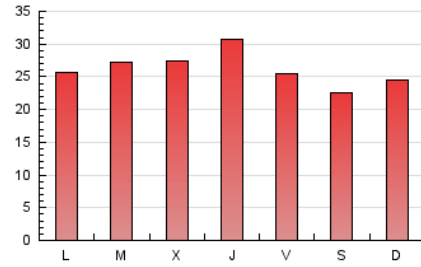
4. Gráficas (Nacional e Internacional)

4.1 Por día de la semana (promedio)

N. únicos / Visitas (x 100)



Páginas (x 100)

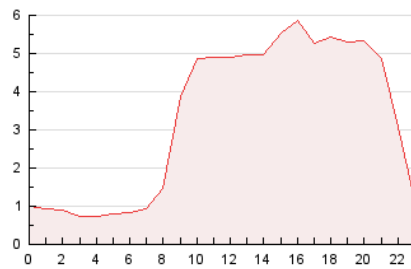


4.2 Por franja horaria (promedio)

Visitas\_ (x 1000)

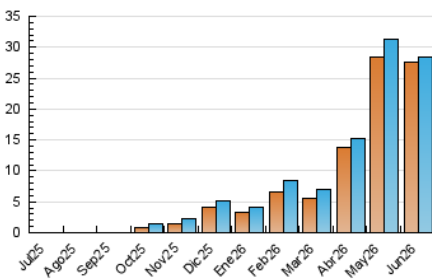


Páginas (x 1000)

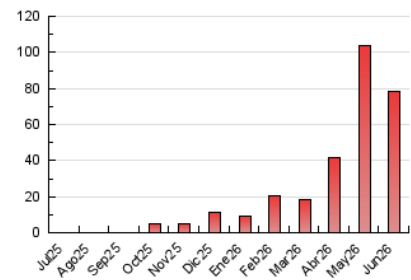


4.3 Por meses

N. únicos / Visitas (x 1000)



Páginas (x 1000)





## INFORMACION Y CONTROL DE PUBLICACIONES, S.A.

Velázquez, 46, 1ª Drcha - Tel. 91 435 00 32 Fax 91 435 96 05 - 28001 - MADRID  
Av. Diagonal 497, 5a planta - Tel 93 439 24 18 Fax 93 419 25 34 - 08029 - BARCELONA

### Anexo - Tráfico Nacional

**Título:** EMPRESAS.DE - LORCA  
**URL Primaria:** https://lorca.empresas.de  
**Editor:** PDF 2024, SL  
**Domicilio:** Pza. San Agustín, 11 - Entresuelo, 11  
**Ciudad:** 30201 Cartagena  
**Teléfono:**  
**Fax:**  
**E-mail:**  
**Clasificación:** Noticias e Información  
**Sub-Clasificación:** Noticias de interés especial

**EmpresasdeLorca.com**  
y Comarca del Guadalentín

#### 1. Cifras totales y promedios (Nacional)

MES - AÑO	NAVEGADORES UNICOS	VISITAS	PAGINAS
Junio - 2026	22.626	23.585	62.540
<b>PROMEDIO DIARIO</b>	<b>765</b>	<b>789</b>	<b>2.085</b>
<b>PROMEDIO LUNES-VIERNES</b>	796	826	2.182
<b>PROMEDIO SABADO-DOMINGO</b>	678	687	1.818
<b>PAGINAS / VISITAS</b>	2,64		
<b>DURACION MEDIA VISITAS</b>	0:03:19		
<b>TIEMPO INTERACCIÓN MEDIO</b>	0:01:51		

#### 2. Secciones (Nacional)

	PAGINAS	%
<b>HOME</b>	21.260	33.99 %
<b>RESTO</b>	41.280	66.01 %

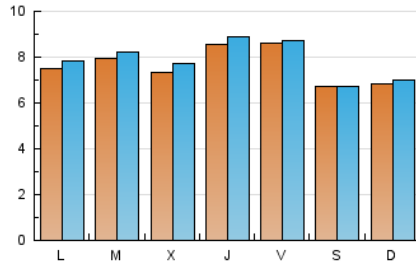
#### 3. Por día del mes (Nacional)

Día	N. únicos	Visitas	Páginas	Día	N. únicos	Visitas	Páginas	Día	N. únicos	Visitas	Páginas
1	699	812	2.772	11	502	519	1.259	21	934	933	2.552
2	751	826	2.934	12	1.370	1.397	2.143	22	962	968	2.607
3	682	769	2.708	13	1.079	1.082	2.406	23	855	862	2.338
4	858	967	2.953	14	841	842	1.964	24	948	960	2.481
5	133	143	243	15	693	699	1.620	25	961	965	2.539
6	48	53	118	16	814	821	1.866	26	911	918	2.490
7	354	407	1.580	17	855	864	1.990	27	636	636	1.776
8	368	424	1.263	18	1.096	1.101	2.903	28	612	617	1.629
9	348	396	1.142	19	1.031	1.038	2.752	29	1.018	1.025	2.547
10	460	508	1.368	20	922	922	2.516	30	1.194	1.200	3.081

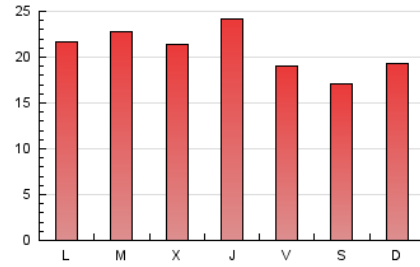
## 4. Gráficas (Nacional)

### 4.1 Por día de la semana (promedio)

N. únicos / Visitas (x 100)

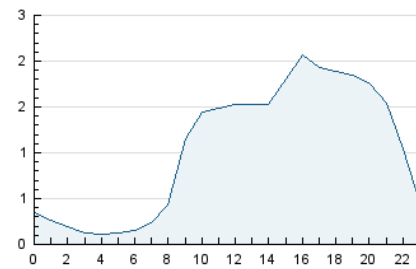


Páginas (x 100)

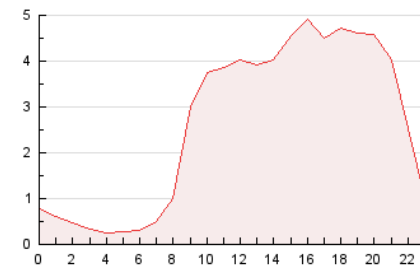


### 4.2 Por franja horaria (promedio)

Visitas\_ (x 1000)

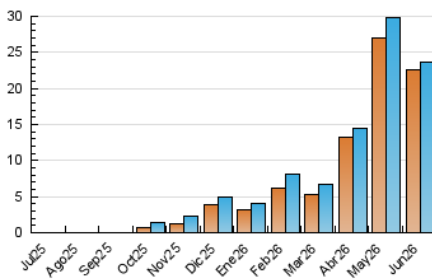


Páginas (x 1000)

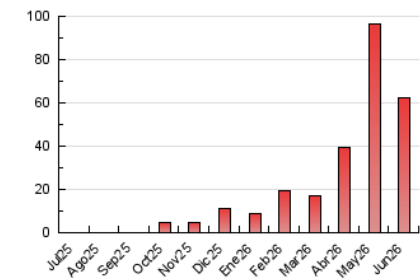


### 4.3 Por meses

N. únicos / Visitas (x 1000)



Páginas (x 1000)



## 5. Observaciones

Este Medio Electrónico de Comunicación ha sido medido por la herramienta Google Analytics de Google (GA4).

## 6. Definiciones básicas (Para más información ver Normas Técnicas para el Control de los Medios Electrónicos de Comunicación)

### Página Vista:

Conjunto de ficheros enviado a un usuario como resultado de una petición del mismo recibida por el servidor. Cuando la página está formada por varios marcos (frames), el conjunto de los mismos tendrá, a efectos de cómputo, la consideración de una página unitaria.

### Visita:

Una secuencia ininterrumpida de páginas servidas a un usuario válido. Si dicho usuario no realiza peticiones de páginas en un periodo de tiempo (30 min) la siguiente petición constituirá el inicio de una nueva visita.

### Navegador Único:

Total de combinaciones únicas de una dirección IP y un identificador adicional. Los medios pueden utilizar cookies o el Identificador de Alta de registro.

### Duración Página Vista:

Tiempo acumulado en segundos de todas las páginas vistas (en visitas de dos o más páginas vistas), dividido por el número total de páginas vistas.

### Duración Visita:

Tiempo en segundos de todas las visitas de dos o más páginas vistas, dividido por el número total de visitas de dos o más páginas vistas.

### Tráfico nacional:

Audiencia/difusión correspondiente a España medida en base a los datos de las direcciones IP registradas por el sistema de medición.

## 7. Opinión

De OJDinteractiva, la división de INFORMACIÓN Y CONTROL DE PUBLICACIONES S.A.:

Hemos examinado la información facilitada por el editor del medio electrónico para el periodo que comprende la presente certificación.

Nuestro examen se ha realizado de acuerdo con las normas y procedimientos establecidos en las Normas Técnicas para el Control de los Medios Electrónicos de Comunicación.

En nuestra opinión, la presente certificación presenta razonablemente la difusión/audiencia registrada por este canal.

### ADVERTENCIA:

El trabajo de OJDinteractiva, la división de INFORMACIÓN Y CONTROL DE PUBLICACIONES S.A (INTROL) se limita a la realización de pruebas para la revisión de los datos de recuento suministrados por el editor con la finalidad de expresar una opinión sobre la razonabilidad de dichos datos de acuerdo con las Normas Técnicas para el control de los MEC.

Por tanto, INTROL no acepta responsabilidad alguna por las inexactitudes o errores que puedan existir en los datos de recuento. Tampoco acepta ninguna responsabilidad por la falsedad en los datos de recuento recibidos del editor, ni por otros datos de medición que no están incluidos en el análisis.

Julio - 2026

OJDinteractiva