



## INFORMACION Y CONTROL DE PUBLICACIONES, S.A.

Velázquez, 46, 1ª Drcha - Tel. 91 435 00 32 Fax 91 435 96 05 - 28001 - MADRID  
Av. Diagonal 497, 5a planta - Tel 93 439 24 18 Fax 93 419 25 34 - 08029 - BARCELONA

**Título:** EMPRESAS.DE - LORCA  
**URL Primaria:** https://lorca.empresas.de  
**Editor:** PDF 2024, SL  
**Domicilio:** Pza. San Agustín, 11 - Entresuelo, 11  
**Ciudad:** 30201 Cartagena  
**Teléfono:**  
**Fax:**  
**E-mail:**  
**Clasificación:** Noticias e Información  
**Sub-Clasificación:** Noticias de interés especial

**EmpresasdeLorca.com**  
y Comarca del Guadalentín

### 1. Cifras totales y promedios (Nacional e Internacional)

MES - AÑO	NAVEGADORES UNICOS	VISITAS	PAGINAS
Mayo - 2026	28.348	31.352	104.038
<b>PROMEDIO DIARIO</b>	<b>942</b>	<b>1.030</b>	<b>3.356</b>
<b>PROMEDIO LUNES-VIERNES</b>	1.054	1.150	3.760
<b>PROMEDIO SABADO-DOMINGO</b>	707	779	2.509
<b>PAGINAS / VISITAS</b>	3,26		
<b>DURACION MEDIA VISITAS</b>	0:05:18		
<b>TIEMPO INTERACCIÓN MEDIO</b>	0:02:20		

### 2. Secciones (Nacional e Internacional)

	PAGINAS	%
<b>HOME</b>	36.477	35.06 %
<b>RESTO</b>	67.561	64.94 %

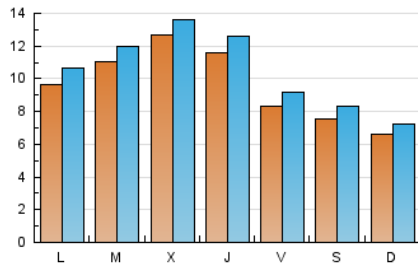
### 3. Por día del mes (Nacional e Internacional)

Día	N. únicos	Visitas	Páginas	Día	N. únicos	Visitas	Páginas	Día	N. únicos	Visitas	Páginas
1	225	236	483	11	1.390	1.522	4.356	21	1.268	1.389	5.087
2	387	409	796	12	1.601	1.722	4.909	22	609	693	2.154
3	269	283	539	13	1.661	1.753	6.309	23	746	856	3.054
4	383	410	1.314	14	1.389	1.495	4.703	24	578	650	2.259
5	602	651	2.293	15	1.454	1.564	5.530	25	817	937	3.407
6	1.125	1.181	3.428	16	872	994	3.550	26	895	1.002	3.375
7	1.158	1.219	3.470	17	949	1.024	3.563	27	1.093	1.208	3.892
8	1.109	1.228	3.547	18	1.263	1.394	4.912	28	817	928	3.092
9	849	912	2.346	19	1.308	1.423	4.845	29	763	875	3.003
10	997	1.070	2.752	20	1.206	1.319	4.841	30	904	994	4.162
								31	520	596	2.067

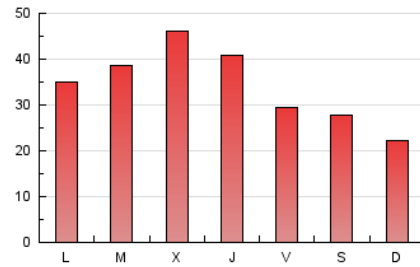
#### 4. Gráficas (Nacional e Internacional)

##### 4.1 Por día de la semana (promedio)

N. únicos / Visitas (x 100)

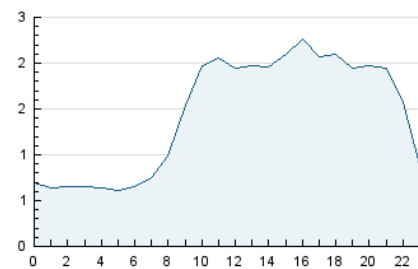


Páginas (x 100)

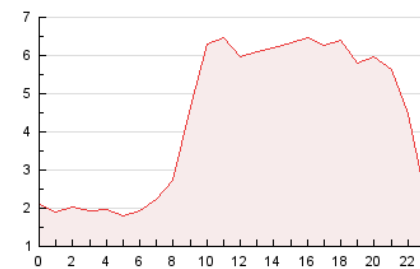


##### 4.2 Por franja horaria (promedio)

Visitas\_ (x 1000)

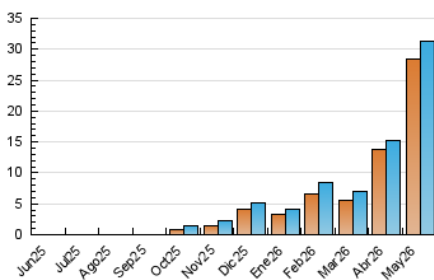


Páginas (x 1000)

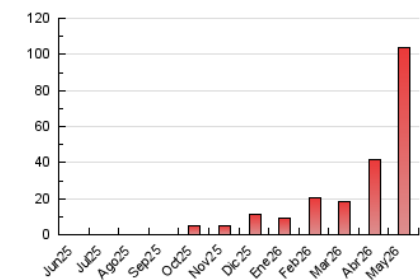


##### 4.3 Por meses

N. únicos / Visitas (x 1000)



Páginas (x 1000)





## INFORMACION Y CONTROL DE PUBLICACIONES, S.A.

Velázquez, 46, 1ª Drcha - Tel. 91 435 00 32 Fax 91 435 96 05 - 28001 - MADRID  
Av. Diagonal 497, 5a planta - Tel 93 439 24 18 Fax 93 419 25 34 - 08029 - BARCELONA

### Anexo - Tráfico Nacional

**Título:** EMPRESAS.DE - LORCA  
**URL Primaria:** https://lorca.empresas.de  
**Editor:** PDF 2024, SL  
**Domicilio:** Pza. San Agustín, 11 - Entresuelo, 11  
**Ciudad:** 30201 Cartagena  
**Teléfono:**  
**Fax:**  
**E-mail:**  
**Clasificación:** Noticias e Información  
**Sub-Clasificación:** Noticias de interés especial

**EmpresasdeLorca.com**  
y Comarca del Guadalentín

#### 1. Cifras totales y promedios (Nacional)

MES - AÑO	NAVEGADORES UNICOS	VISITAS	PAGINAS
Mayo - 2026	27.081	29.755	96.733
<b>PROMEDIO DIARIO</b>	<b>900</b>	<b>979</b>	<b>3.120</b>
<b>PROMEDIO LUNES-VIERNES</b>	1.009	1.096	3.519
<b>PROMEDIO SABADO-DOMINGO</b>	670	733	2.284
<b>PAGINAS / VISITAS</b>	3,19		
<b>DURACION MEDIA VISITAS</b>	0:05:13		
<b>TIEMPO INTERACCIÓN MEDIO</b>	0:02:16		

#### 2. Secciones (Nacional)

	PAGINAS	%
<b>HOME</b>	34.123	35.28 %
<b>RESTO</b>	62.610	64.72 %

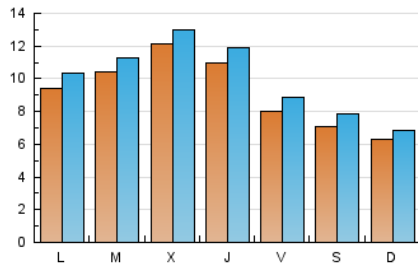
#### 3. Por día del mes (Nacional)

Día	N. únicos	Visitas	Páginas	Día	N. únicos	Visitas	Páginas	Día	N. únicos	Visitas	Páginas
1	219	230	469	11	1.372	1.501	4.281	21	1.152	1.258	4.471
2	372	394	756	12	1.534	1.648	4.655	22	600	684	2.117
3	250	263	502	13	1.615	1.697	5.995	23	668	756	2.496
4	370	395	1.225	14	1.377	1.480	4.648	24	522	577	1.967
5	567	610	2.131	15	1.446	1.555	5.487	25	753	852	2.959
6	1.089	1.143	3.294	16	866	988	3.530	26	817	904	2.911
7	1.101	1.158	3.307	17	936	1.009	3.500	27	1.017	1.113	3.472
8	1.066	1.172	3.362	18	1.255	1.385	4.881	28	769	871	2.790
9	823	882	2.234	19	1.249	1.358	4.544	29	689	773	2.501
10	990	1.061	2.717	20	1.132	1.233	4.397	30	827	899	3.591
								31	446	496	1.543

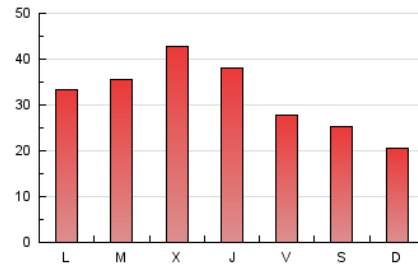
#### 4. Gráficas (Nacional)

##### 4.1 Por día de la semana (promedio)

N. únicos / Visitas (x 100)



Páginas (x 100)

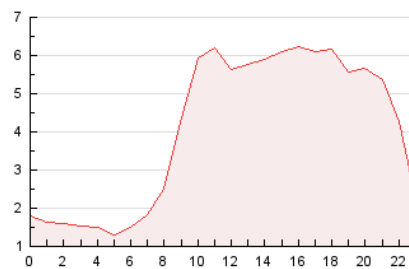


##### 4.2 Por franja horaria (promedio)

Visitas\_ (x 1000)

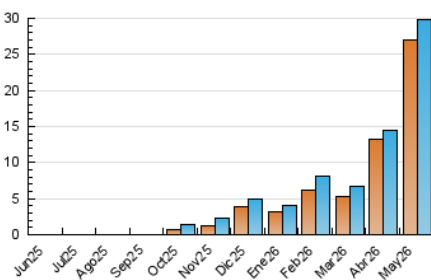


Páginas (x 1000)

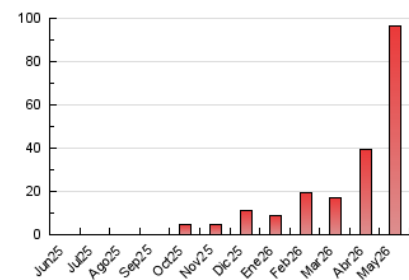


##### 4.3 Por meses

N. únicos / Visitas (x 1000)



Páginas (x 1000)



## 5. Observaciones

Este Medio Electrónico de Comunicación ha sido medido por la herramienta Google Analytics de Google (GA4).

## 6. Definiciones básicas (Para más información ver Normas Técnicas para el Control de los Medios Electrónicos de Comunicación)

### Página Vista:

Conjunto de ficheros enviado a un usuario como resultado de una petición del mismo recibida por el servidor. Cuando la página está formada por varios marcos (frames), el conjunto de los mismos tendrá, a efectos de cómputo, la consideración de una página unitaria.

### Visita:

Una secuencia ininterrumpida de páginas servidas a un usuario válido. Si dicho usuario no realiza peticiones de páginas en un periodo de tiempo (30 min) la siguiente petición constituirá el inicio de una nueva visita.

### Navegador Único:

Total de combinaciones únicas de una dirección IP y un identificador adicional. Los medios pueden utilizar cookies o el Identificador de Alta de registro.

### Duración Página Vista:

Tiempo acumulado en segundos de todas las páginas vistas (en visitas de dos o más páginas vistas), dividido por el número total de páginas vistas.

### Duración Visita:

Tiempo en segundos de todas las visitas de dos o más páginas vistas, dividido por el número total de visitas de dos o más páginas vistas.

### Tráfico nacional:

Audiencia/difusión correspondiente a España medida en base a los datos de las direcciones IP registradas por el sistema de medición.

## 7. Opinión

De OJDinteractiva, la división de INFORMACIÓN Y CONTROL DE PUBLICACIONES S.A.:

Hemos examinado la información facilitada por el editor del medio electrónico para el periodo que comprende la presente certificación.

Nuestro examen se ha realizado de acuerdo con las normas y procedimientos establecidos en las Normas Técnicas para el Control de los Medios Electrónicos de Comunicación.

En nuestra opinión, la presente certificación presenta razonablemente la difusión/audiencia registrada por este canal.

### ADVERTENCIA:

El trabajo de OJDinteractiva, la división de INFORMACIÓN Y CONTROL DE PUBLICACIONES S.A (INTROL) se limita a la realización de pruebas para la revisión de los datos de recuento suministrados por el editor con la finalidad de expresar una opinión sobre la razonabilidad de dichos datos de acuerdo con las Normas Técnicas para el control de los MEC.

Por tanto, INTROL no acepta responsabilidad alguna por las inexactitudes o errores que puedan existir en los datos de recuento. Tampoco acepta ninguna responsabilidad por la falsedad en los datos de recuento recibidos del editor, ni por otros datos de medición que no están incluidos en el análisis.

Junio - 2026

OJDinteractiva