



INFORMACION Y CONTROL DE PUBLICACIONES, S.A.

Velázquez, 46, 1º Drcha - Tel. 91 435 00 32 Fax 91 435 96 05 - 28001 - MADRID
Av. Diagonal 497, 5a planta - Tel 93 439 24 18 Fax 93 419 25 34 - 08029 - BARCELONA

Título: ENFOQUES.GAL
URL Primaria: https://enfoques.gal/
Editor: Enfoques Informativos Editorial, S.L.
Domicilio: Calle Lugar as Neves nº 33
Ciudad: 15613 A CAPELA
Teléfono:
Fax:
E-mail:
Clasificación: Noticias e Información
Sub-Clasificación: Noticias globales y actualidad

enfoques.gal

1. Cifras totales y promedios (Nacional e Internacional)

MES - AÑO	NAVEGADORES UNICOS	VISITAS	PAGINAS
Junio - 2026	24.889	28.855	64.251
PROMEDIO DIARIO	898	954	2.142
PROMEDIO LUNES-VIERNES	1.021	1.088	2.443
PROMEDIO SABADO-DOMINGO	559	584	1.313
PAGINAS / VISITAS	2,25		
DURACION MEDIA VISITAS	0:01:37		
TIEMPO INTERACCIÓN MEDIO	0:00:37		

2. Secciones (Nacional e Internacional)

	PAGINAS	%
HOME	1.884	2.93 %
RESTO	62.367	97.07 %

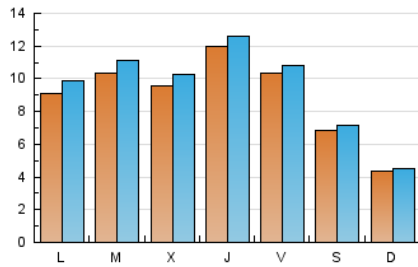
3. Por día del mes (Nacional e Internacional)

Día	N. únicos	Visitas	Páginas	Día	N. únicos	Visitas	Páginas	Día	N. únicos	Visitas	Páginas
1	1.520	1.636	3.318	11	623	694	1.375	21	529	550	1.305
2	1.590	1.732	3.141	12	1.024	1.084	2.311	22	759	820	1.921
3	1.544	1.651	3.706	13	563	590	1.205	23	817	886	1.900
4	973	1.032	2.079	14	368	400	879	24	448	476	1.036
5	899	940	2.008	15	840	911	2.165	25	671	715	1.476
6	863	892	1.917	16	913	957	2.548	26	1.076	1.113	2.542
7	499	522	1.074	17	1.247	1.319	3.476	27	653	677	1.551
8	684	755	1.714	18	2.507	2.588	6.640	28	331	346	707
9	796	857	1.873	19	1.125	1.180	2.906	29	754	816	1.944
10	598	659	1.334	20	667	696	1.867	30	1.062	1.122	2.333

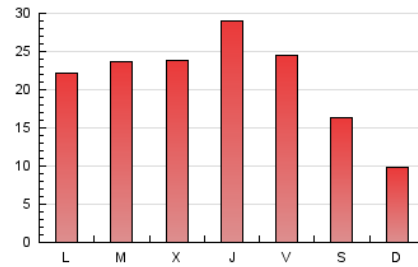
4. Gráficas (Nacional e Internacional)

4.1 Por día de la semana (promedio)

N. únicos / Visitas (x 100)

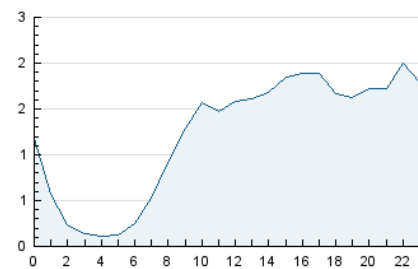


Páginas (x 100)

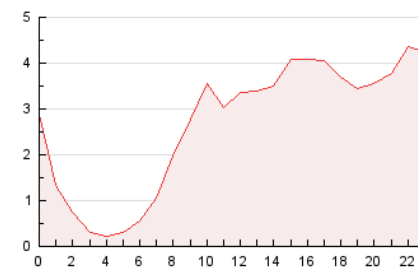


4.2 Por franja horaria (promedio)

Visitas_ (x 1000)

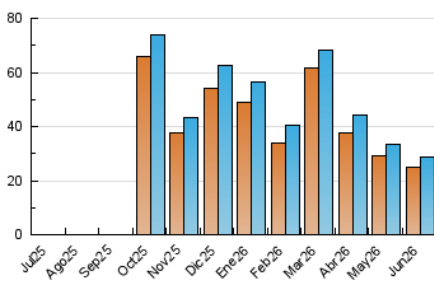


Páginas (x 1000)

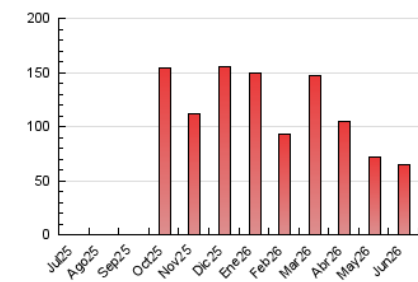


4.3 Por meses

N. únicos / Visitas (x 1000)



Páginas (x 1000)





INFORMACION Y CONTROL DE PUBLICACIONES, S.A.

Velázquez, 46, 1ª Drcha - Tel. 91 435 00 32 Fax 91 435 96 05 - 28001 - MADRID
Av. Diagonal 497, 5a planta - Tel 93 439 24 18 Fax 93 419 25 34 - 08029 - BARCELONA

Anexo - Tráfico Nacional

Título: ENFOQUES.GAL
URL Primaria: https://enfoques.gal/
Editor: Enfoques Informativos Editorial, S.L.
Domicilio: Calle Lugar as Neves nº 33
Ciudad: 15613 A CAPELA
Teléfono:
Fax:
E-mail:
Clasificación: Noticias e Información
Sub-Clasificación: Noticias globales y actualidad

enfoques.gal

1. Cifras totales y promedios (Nacional)

MES - AÑO	NAVEGADORES UNICOS	VISITAS	PAGINAS
Junio - 2026	24.540	28.528	63.551
PROMEDIO DIARIO	886	942	2.118
PROMEDIO LUNES-VIERNES	1.009	1.076	2.418
PROMEDIO SABADO-DOMINGO	549	574	1.295
PAGINAS / VISITAS	2,25		
DURACION MEDIA VISITAS	0:01:38		
TIEMPO INTERACCIÓN MEDIO	0:00:37		

2. Secciones (Nacional)

	PAGINAS	%
HOME	1.832	2.88 %
RESTO	61.719	97.12 %

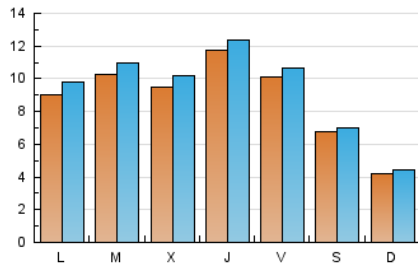
3. Por día del mes (Nacional)

Día	N. únicos	Visitas	Páginas	Día	N. únicos	Visitas	Páginas	Día	N. únicos	Visitas	Páginas
1	1.511	1.627	3.296	11	611	682	1.357	21	513	533	1.281
2	1.578	1.719	3.121	12	1.009	1.069	2.281	22	753	814	1.901
3	1.539	1.645	3.694	13	559	586	1.201	23	804	873	1.873
4	966	1.024	2.064	14	361	393	867	24	436	464	1.014
5	889	930	1.979	15	831	901	2.150	25	661	706	1.456
6	851	879	1.893	16	896	940	2.524	26	1.063	1.100	2.513
7	488	511	1.057	17	1.230	1.301	3.428	27	644	668	1.537
8	677	748	1.703	18	2.463	2.545	6.532	28	328	343	703
9	786	847	1.859	19	1.094	1.149	2.863	29	751	813	1.941
10	593	654	1.328	20	651	676	1.821	30	1.055	1.115	2.314

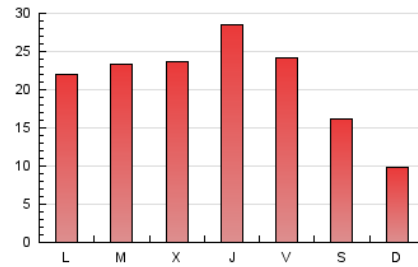
4. Gráficas (Nacional)

4.1 Por día de la semana (promedio)

N. únicos / Visitas (x 100)

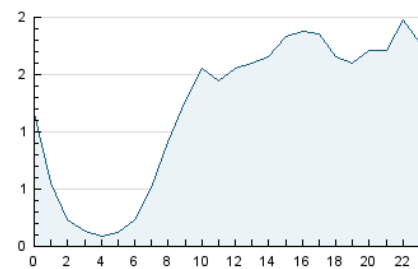


Páginas (x 100)

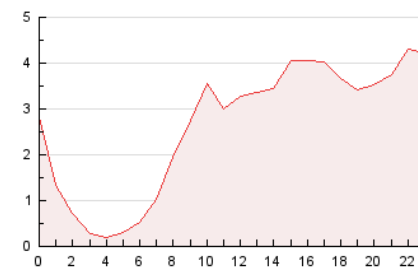


4.2 Por franja horaria (promedio)

Visitas_ (x 1000)

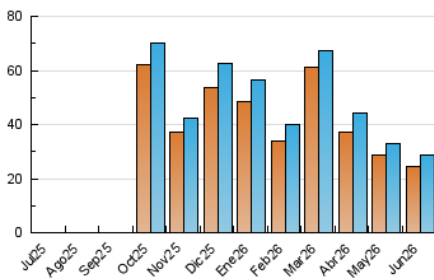


Páginas (x 1000)

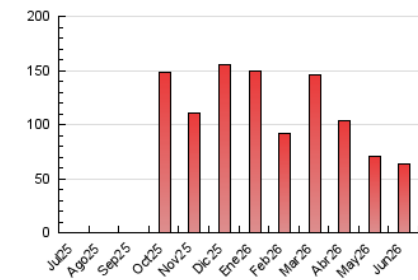


4.3 Por meses

N. únicos / Visitas (x 1000)



Páginas (x 1000)



5. Observaciones

Este Medio Electrónico de Comunicación ha sido medido por la herramienta Google Analytics de Google (GA4).

6. Definiciones básicas (Para más información ver Normas Técnicas para el Control de los Medios Electrónicos de Comunicación)

Página Vista:

Conjunto de ficheros enviado a un usuario como resultado de una petición del mismo recibida por el servidor. Cuando la página está formada por varios marcos (frames), el conjunto de los mismos tendrá, a efectos de cómputo, la consideración de una página unitaria.

Visita:

Una secuencia ininterrumpida de páginas servidas a un usuario válido. Si dicho usuario no realiza peticiones de páginas en un periodo de tiempo (30 min) la siguiente petición constituirá el inicio de una nueva visita.

Navegador Único:

Total de combinaciones únicas de una dirección IP y un identificador adicional. Los medios pueden utilizar cookies o el Identificador de Alta de registro.

Duración Página Vista:

Tiempo acumulado en segundos de todas las páginas vistas (en visitas de dos o más páginas vistas), dividido por el número total de páginas vistas.

Duración Visita:

Tiempo en segundos de todas las visitas de dos o más páginas vistas, dividido por el número total de visitas de dos o más páginas vistas.

Tráfico nacional:

Audiencia/difusión correspondiente a España medida en base a los datos de las direcciones IP registradas por el sistema de medición.

7. Opinión

De OJDinteractiva, la división de INFORMACIÓN Y CONTROL DE PUBLICACIONES S.A.:

Hemos examinado la información facilitada por el editor del medio electrónico para el periodo que comprende la presente certificación.

Nuestro examen se ha realizado de acuerdo con las normas y procedimientos establecidos en las Normas Técnicas para el Control de los Medios Electrónicos de Comunicación.

En nuestra opinión, la presente acta presenta razonablemente la difusión/audiencia registrada por este medio electrónico.

ADVERTENCIA:

El trabajo de OJDinteractiva, la división de INFORMACIÓN Y CONTROL DE PUBLICACIONES S.A (INTROL) se limita a la realización de pruebas para la revisión de los datos de recuento suministrados por el editor con la finalidad de expresar una opinión sobre la razonabilidad de dichos datos de acuerdo con las Normas Técnicas para el control de los MEC.

Por tanto, INTROL no acepta responsabilidad alguna por las inexactitudes o errores que puedan existir en los datos de recuento. Tampoco acepta ninguna responsabilidad por la falsedad en los datos de recuento recibidos del editor, ni por otros datos de medición que no están incluidos en el análisis.

Julio - 2026

OJDinteractiva