



INFORMACION Y CONTROL DE PUBLICACIONES, S.A.

Velázquez, 46, 1º Drcha - Tel. 91 435 00 32 Fax 91 435 96 05 - 28001 - MADRID
Av. Diagonal 497, 5a planta - Tel 93 439 24 18 Fax 93 419 25 34 - 08029 - BARCELONA

Título: FERROL360.ES
URL Primaria: https://ferrol360.es/
Editor: Ediciones 360, S.L.
Domicilio: Calle Lugar as Neves nº 33
Ciudad: 15613 A CAPELA
Teléfono:
Fax:
E-mail:
Clasificación: Noticias e Información
Sub-Clasificación: Noticias globales y actualidad

FERROL360
Somos nuestra comarca

1. Cifras totales y promedios (Nacional e Internacional)

MES - AÑO	NAVEGADORES UNICOS	VISITAS	PAGINAS
Junio - 2026	41.880	70.565	90.530
PROMEDIO DIARIO	2.148	2.370	3.018
PROMEDIO LUNES-VIERNES	2.514	2.777	3.526
PROMEDIO SABADO-DOMINGO	1.143	1.251	1.619
PAGINAS / VISITAS	1,27		
DURACION MEDIA VISITAS	0:01:33		
TIEMPO INTERACCIÓN MEDIO	0:01:06		

2. Secciones (Nacional e Internacional)

	PAGINAS	%
HOME	13.256	14.64 %
RESTO	77.274	85.36 %

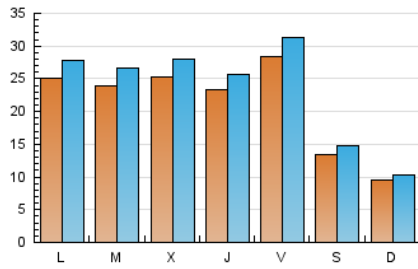
3. Por día del mes (Nacional e Internacional)

Día	N. únicos	Visitas	Páginas	Día	N. únicos	Visitas	Páginas	Día	N. únicos	Visitas	Páginas
1	1.650	1.848	2.574	11	2.214	2.418	3.003	21	1.342	1.468	1.957
2	2.143	2.357	3.128	12	1.948	2.169	2.785	22	2.397	2.673	3.384
3	2.752	3.130	4.082	13	1.207	1.329	1.728	23	2.741	3.011	3.771
4	3.390	3.790	4.903	14	883	972	1.253	24	1.993	2.123	2.543
5	5.851	6.392	7.509	15	3.171	3.418	4.275	25	1.740	1.888	2.387
6	1.953	2.101	2.609	16	2.521	2.816	3.669	26	1.384	1.547	2.115
7	847	931	1.230	17	2.584	2.893	3.718	27	884	998	1.315
8	3.641	4.070	4.910	18	1.970	2.163	2.821	28	706	756	1.076
9	2.655	2.982	3.662	19	2.137	2.387	3.100	29	1.696	1.857	2.578
10	2.805	3.044	3.895	20	1.318	1.455	1.782	30	1.927	2.116	2.768

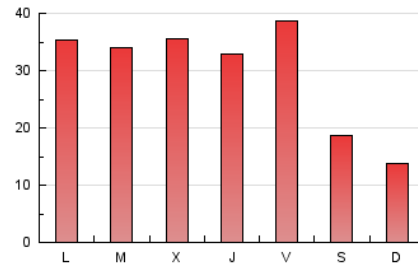
4. Gráficas (Nacional e Internacional)

4.1 Por día de la semana (promedio)

N. únicos / Visitas (x 100)

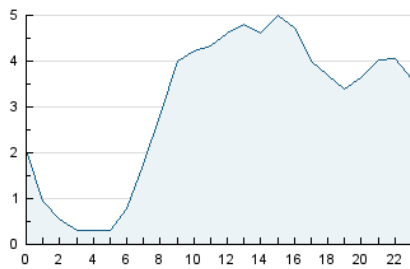


Páginas (x 100)

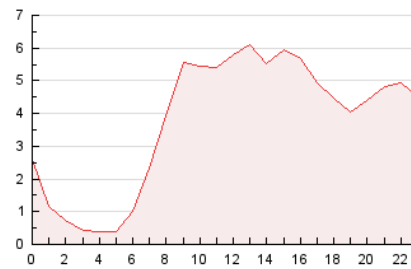


4.2 Por franja horaria (promedio)

Visitas_ (x 1000)

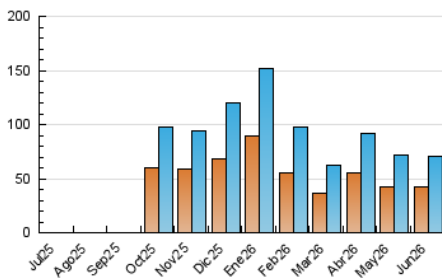


Páginas (x 1000)

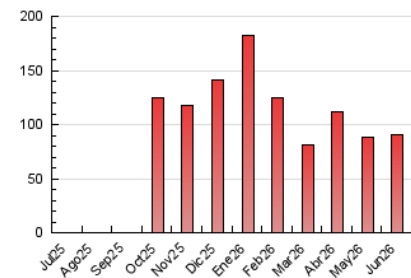


4.3 Por meses

N. únicos / Visitas (x 1000)



Páginas (x 1000)





INFORMACION Y CONTROL DE PUBLICACIONES, S.A.

Velázquez, 46, 1ª Drcha - Tel. 91 435 00 32 Fax 91 435 96 05 - 28001 - MADRID
Av. Diagonal 497, 5a planta - Tel 93 439 24 18 Fax 93 419 25 34 - 08029 - BARCELONA

Anexo - Tráfico Nacional

Título: FERROL360.ES
URL Primaria: https://ferrol360.es/
Editor: Ediciones 360, S.L.
Domicilio: Calle Lugar as Neves nº 33
Ciudad: 15613 A CAPELA
Teléfono:
Fax:
E-mail:
Clasificación: Noticias e Información
Sub-Clasificación: Noticias globales y actualidad

FERROL360
Somos nuestra comarca

1. Cifras totales y promedios (Nacional)

MES - AÑO	NAVEGADORES UNICOS	VISITAS	PAGINAS
Junio - 2026	40.338	68.946	88.221
PROMEDIO DIARIO	2.090	2.306	2.941
PROMEDIO LUNES-VIERNES	2.444	2.701	3.435
PROMEDIO SABADO-DOMINGO	1.115	1.221	1.581
PAGINAS / VISITAS	1,28		
DURACION MEDIA VISITAS	0:01:34		
TIEMPO INTERACCIÓN MEDIO	0:01:08		

2. Secciones (Nacional)

	PAGINAS	%
HOME	12.952	14.68 %
RESTO	75.269	85.32 %

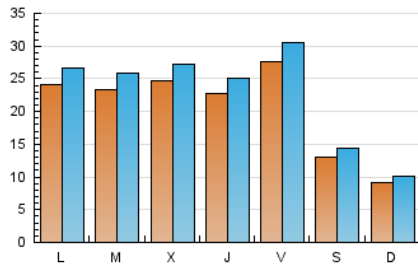
3. Por día del mes (Nacional)

Día	N. únicos	Visitas	Páginas	Día	N. únicos	Visitas	Páginas	Día	N. únicos	Visitas	Páginas
1	1.587	1.783	2.499	11	2.158	2.356	2.925	21	1.300	1.425	1.899
2	2.082	2.296	3.046	12	1.896	2.116	2.725	22	2.323	2.593	3.293
3	2.683	3.027	3.987	13	1.182	1.299	1.683	23	2.669	2.928	3.630
4	3.325	3.714	4.820	14	860	947	1.225	24	1.952	2.082	2.492
5	5.789	6.334	7.422	15	2.925	3.166	4.009	25	1.682	1.829	2.309
6	1.926	2.070	2.562	16	2.449	2.740	3.584	26	1.318	1.476	2.018
7	834	917	1.214	17	2.513	2.796	3.628	27	861	975	1.290
8	3.596	4.013	4.839	18	1.927	2.119	2.768	28	675	723	1.039
9	2.596	2.908	3.579	19	2.049	2.294	2.967	29	1.633	1.793	2.508
10	2.761	3.002	3.838	20	1.280	1.415	1.732	30	1.862	2.047	2.691

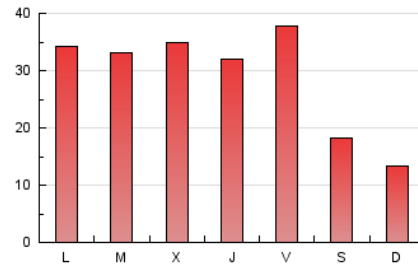
4. Gráficas (Nacional)

4.1 Por día de la semana (promedio)

N. únicos / Visitas (x 100)

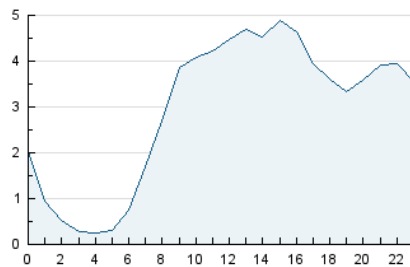


Páginas (x 100)

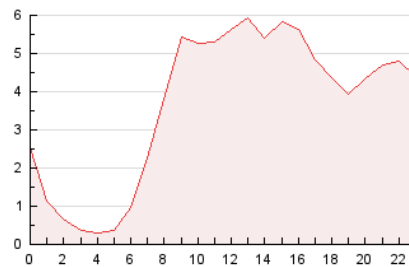


4.2 Por franja horaria (promedio)

Visitas_ (x 1000)

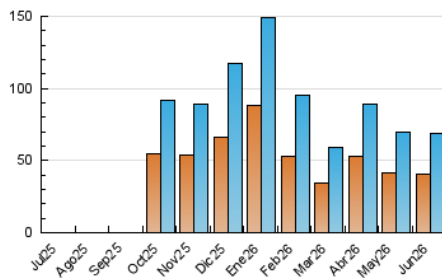


Páginas (x 1000)

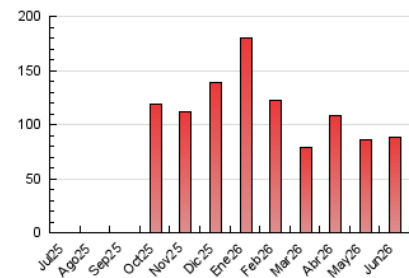


4.3 Por meses

N. únicos / Visitas (x 1000)



Páginas (x 1000)



5. Observaciones

Este Medio Electrónico de Comunicación ha sido medido por la herramienta Google Analytics de Google (GA4).

6. Definiciones básicas (Para más información ver Normas Técnicas para el Control de los Medios Electrónicos de Comunicación)

Página Vista:

Conjunto de ficheros enviado a un usuario como resultado de una petición del mismo recibida por el servidor. Cuando la página está formada por varios marcos (frames), el conjunto de los mismos tendrá, a efectos de cómputo, la consideración de una página unitaria.

Visita:

Una secuencia ininterrumpida de páginas servidas a un usuario válido. Si dicho usuario no realiza peticiones de páginas en un periodo de tiempo (30 min) la siguiente petición constituirá el inicio de una nueva visita.

Navegador Único:

Total de combinaciones únicas de una dirección IP y un identificador adicional. Los medios pueden utilizar cookies o el Identificador de Alta de registro.

Duración Página Vista:

Tiempo acumulado en segundos de todas las páginas vistas (en visitas de dos o más páginas vistas), dividido por el número total de páginas vistas.

Duración Visita:

Tiempo en segundos de todas las visitas de dos o más páginas vistas, dividido por el número total de visitas de dos o más páginas vistas.

Tráfico nacional:

Audiencia/difusión correspondiente a España medida en base a los datos de las direcciones IP registradas por el sistema de medición.

7. Opinión

De OJDinteractiva, la división de INFORMACIÓN Y CONTROL DE PUBLICACIONES S.A.:

Hemos examinado la información facilitada por el editor del medio electrónico para el periodo que comprende la presente certificación.

Nuestro examen se ha realizado de acuerdo con las normas y procedimientos establecidos en las Normas Técnicas para el Control de los Medios Electrónicos de Comunicación.

En nuestra opinión, la presente acta presenta razonablemente la difusión/audiencia registrada por este medio electrónico.

ADVERTENCIA:

El trabajo de OJDinteractiva, la división de INFORMACIÓN Y CONTROL DE PUBLICACIONES S.A (INTROL) se limita a la realización de pruebas para la revisión de los datos de recuento suministrados por el editor con la finalidad de expresar una opinión sobre la razonabilidad de dichos datos de acuerdo con las Normas Técnicas para el control de los MEC.

Por tanto, INTROL no acepta responsabilidad alguna por las inexactitudes o errores que puedan existir en los datos de recuento. Tampoco acepta ninguna responsabilidad por la falsedad en los datos de recuento recibidos del editor, ni por otros datos de medición que no están incluidos en el análisis.

Julio - 2026

OJDinteractiva