



INFORMACION Y CONTROL DE PUBLICACIONES, S.A.

Velázquez, 46, 1º Drcha - Tel. 91 435 00 32 Fax 91 435 96 05 - 28001 - MADRID
Av. Diagonal 497, 5a planta - Tel 93 439 24 18 Fax 93 419 25 34 - 08029 - BARCELONA

Título: NUEVOSURESTE.ES
URL Primaria: https://nuevosureste.es/
Editor: Nuevo Sureste, S.L.U.
Domicilio: Pza. Asturias nº 4 -2ºD
Ciudad: 28523 RIVAS VACIAMADRID
Teléfono:
Fax:
E-mail:
Clasificación: Noticias e Información
Sub-Clasificación: Noticias globales y actualidad



1. Cifras totales y promedios (Nacional e Internacional)

MES - AÑO	NAVEGADORES UNICOS	VISITAS	PAGINAS
Mayo - 2026	53.029	75.181	157.713
PROMEDIO DIARIO	2.242	2.399	5.088
PROMEDIO LUNES-VIERNES	2.714	2.917	6.122
PROMEDIO SABADO-DOMINGO	1.251	1.309	2.915
PAGINAS / VISITAS	2,12		
DURACION MEDIA VISITAS	0:01:46		
TIEMPO INTERACCIÓN MEDIO	0:01:02		

2. Secciones (Nacional e Internacional)

	PAGINAS	%
HOME	5.237	3.32 %
RESTO	152.476	96.68 %

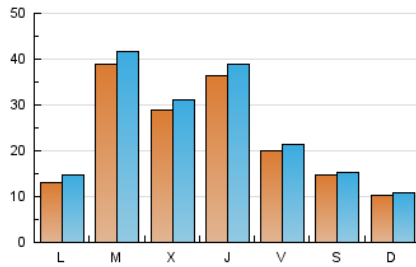
3. Por día del mes (Nacional e Internacional)

Día	N. únicos	Visitas	Páginas	Día	N. únicos	Visitas	Páginas	Día	N. únicos	Visitas	Páginas
1	508	588	1.366	11	1.271	1.434	3.314	21	1.707	1.850	4.183
2	334	367	919	12	1.372	1.562	4.222	22	1.909	2.044	4.388
3	470	525	1.205	13	3.392	3.797	8.114	23	1.982	2.050	4.163
4	1.202	1.388	2.617	14	2.486	2.636	6.039	24	1.196	1.254	2.594
5	1.285	1.471	2.788	15	1.125	1.213	3.041	25	1.439	1.648	3.680
6	788	921	1.345	16	556	599	1.596	26	8.930	9.430	19.314
7	1.527	1.732	2.439	17	539	589	1.299	27	4.988	5.114	10.953
8	2.146	2.345	4.275	18	1.332	1.438	3.529	28	8.862	9.350	17.178
9	1.228	1.296	3.324	19	4.005	4.187	9.946	29	4.293	4.525	9.364
10	934	1.016	2.643	20	2.422	2.593	6.473	30	3.256	3.295	6.960
								31	2.010	2.098	4.442

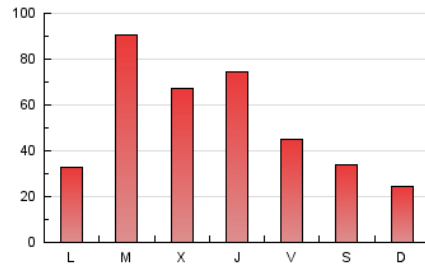
4. Gráficas (Nacional e Internacional)

4.1 Por día de la semana (promedio)

N. únicos / Visitas (x 100)

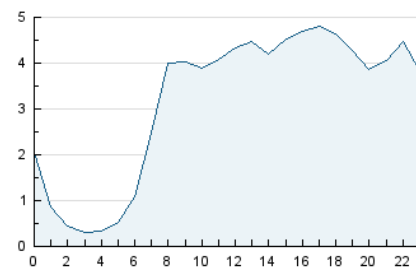


Páginas (x 100)

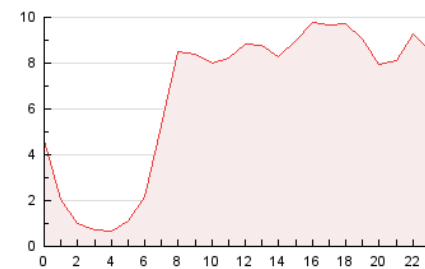


4.2 Por franja horaria (promedio)

Visitas_ (x 1000)

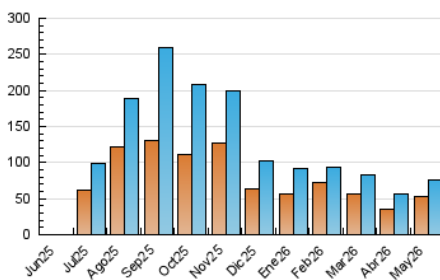


Páginas (x 1000)

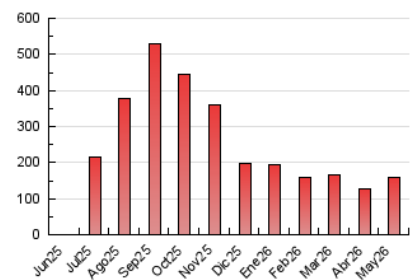


4.3 Por meses

N. únicos / Visitas (x 1000)



Páginas (x 1000)





INFORMACION Y CONTROL DE PUBLICACIONES, S.A.

Velázquez, 46, 1º Drcha - Tel. 91 435 00 32 Fax 91 435 96 05 - 28001 - MADRID
Av. Diagonal 497, 5a planta - Tel 93 439 24 18 Fax 93 419 25 34 - 08029 - BARCELONA

Anexo - Tráfico Nacional

Título: NUEVOSURESTE.ES
URL Primaria: https://nuevosureste.es/
Editor: Nuevo Sureste, S.L.U.
Domicilio: Pza. Asturias nº 4 -2ºD
Ciudad: 28523 RIVAS VACIAMADRID
Teléfono:
Fax:
E-mail:
Clasificación: Noticias e Información
Sub-Clasificación: Noticias globales y actualidad



1. Cifras totales y promedios (Nacional)

MES - AÑO	NAVEGADORES UNICOS	VISITAS	PAGINAS
Mayo - 2026	52.891	75.163	157.476
PROMEDIO DIARIO	2.238	2.394	5.080
PROMEDIO LUNES-VIERNES	2.709	2.912	6.112
PROMEDIO SABADO-DOMINGO	1.249	1.307	2.912
PAGINAS / VISITAS	2,12		
DURACION MEDIA VISITAS	0:01:46		
TIEMPO INTERACCIÓN MEDIO	0:01:02		

2. Secciones (Nacional)

	PAGINAS	%
HOME	5.208	3.31 %
RESTO	152.268	96.69 %

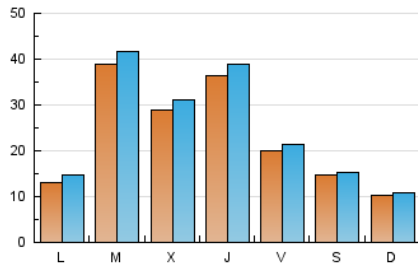
3. Por día del mes (Nacional)

Día	N. únicos	Visitas	Páginas	Día	N. únicos	Visitas	Páginas	Día	N. únicos	Visitas	Páginas
1	508	588	1.366	11	1.266	1.430	3.306	21	1.705	1.848	4.182
2	334	367	919	12	1.367	1.556	4.211	22	1.908	2.043	4.387
3	466	520	1.197	13	3.387	3.789	8.106	23	1.980	2.048	4.161
4	1.195	1.380	2.605	14	2.480	2.630	6.019	24	1.195	1.253	2.593
5	1.277	1.463	2.768	15	1.121	1.209	3.034	25	1.432	1.636	3.665
6	783	916	1.339	16	556	599	1.596	26	8.912	9.414	19.279
7	1.524	1.729	2.430	17	538	588	1.298	27	4.978	5.102	10.936
8	2.143	2.342	4.272	18	1.329	1.434	3.523	28	8.859	9.346	17.170
9	1.226	1.294	3.322	19	4.003	4.185	9.943	29	4.288	4.525	9.355
10	929	1.011	2.635	20	2.417	2.587	6.460	30	3.255	3.293	6.959
								31	2.008	2.096	4.440

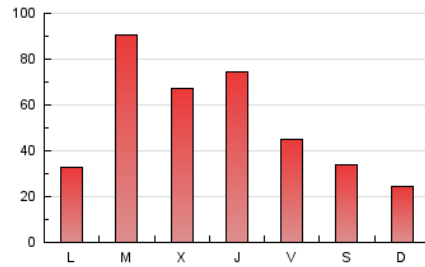
4. Gráficas (Nacional)

4.1 Por día de la semana (promedio)

N. únicos / Visitas (x 100)

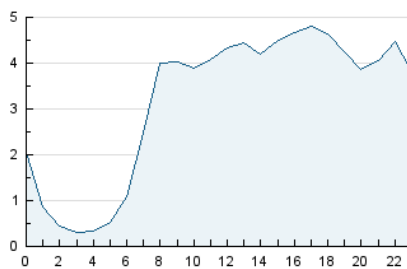


Páginas (x 100)

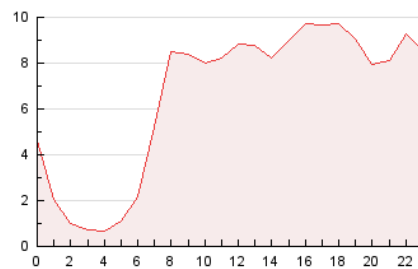


4.2 Por franja horaria (promedio)

Visitas_ (x 1000)

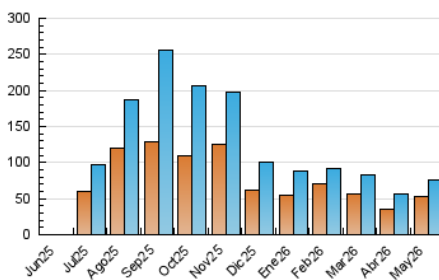


Páginas (x 1000)

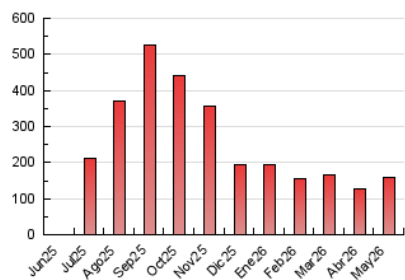


4.3 Por meses

N. únicos / Visitas (x 1000)



Páginas (x 1000)



5. Observaciones

Este Medio Electrónico de Comunicación ha sido medido por la herramienta Google Analytics de Google (GA4).

6. Definiciones básicas (Para más información ver Normas Técnicas para el Control de los Medios Electrónicos de Comunicación)

Página Vista:

Conjunto de ficheros enviado a un usuario como resultado de una petición del mismo recibida por el servidor. Cuando la página está formada por varios marcos (frames), el conjunto de los mismos tendrá, a efectos de cómputo, la consideración de una página unitaria.

Visita:

Una secuencia ininterrumpida de páginas servidas a un usuario válido. Si dicho usuario no realiza peticiones de páginas en un periodo de tiempo (30 min) la siguiente petición constituirá el inicio de una nueva visita.

Navegador Único:

Total de combinaciones únicas de una dirección IP y un identificador adicional. Los medios pueden utilizar cookies o el Identificador de Alta de registro.

Duración Página Vista:

Tiempo acumulado en segundos de todas las páginas vistas (en visitas de dos o más páginas vistas), dividido por el número total de páginas vistas.

Duración Visita:

Tiempo en segundos de todas las visitas de dos o más páginas vistas, dividido por el número total de visitas de dos o más páginas vistas.

Tráfico nacional:

Audiencia/difusión correspondiente a España medida en base a los datos de las direcciones IP registradas por el sistema de medición.

7. Opinión

De OJDinteractiva, la división de INFORMACIÓN Y CONTROL DE PUBLICACIONES S.A.:

Hemos examinado la información facilitada por el editor del medio electrónico para el periodo que comprende la presente certificación.

Nuestro examen se ha realizado de acuerdo con las normas y procedimientos establecidos en las Normas Técnicas para el Control de los Medios Electrónicos de Comunicación.

En nuestra opinión, la presente acta presenta razonablemente la difusión/audiencia registrada por este medio electrónico.

ADVERTENCIA:

El trabajo de OJDinteractiva, la división de INFORMACIÓN Y CONTROL DE PUBLICACIONES S.A (INTROL) se limita a la realización de pruebas para la revisión de los datos de recuento suministrados por el editor con la finalidad de expresar una opinión sobre la razonabilidad de dichos datos de acuerdo con las Normas Técnicas para el control de los MEC.

Por tanto, INTROL no acepta responsabilidad alguna por las inexactitudes o errores que puedan existir en los datos de recuento. Tampoco acepta ninguna responsabilidad por la falsedad en los datos de recuento recibidos del editor, ni por otros datos de medición que no están incluidos en el análisis.

Junio - 2026

OJDinteractiva