



## INFORMACION Y CONTROL DE PUBLICACIONES, S.A.

Velázquez, 46, 1º Drcha - Tel. 91 435 00 32 Fax 91 435 96 05 - 28001 - MADRID  
Av. Diagonal 497, 5a planta - Tel 93 439 24 18 Fax 93 419 25 34 - 08029 - BARCELONA

**Título:** ALBACETEAMANO.COM  
**URL Primaria:** http://www.albaceteamano.com/  
**Editor:** Publicor Ediciones, S.L.U.  
**Domicilio:** Calle Torres Quevedo nº 80 Bajo  
**Ciudad:** 02003 ALBACETE  
**Teléfono:** 967600444  
**Fax:**  
**E-mail:**  
**Clasificación:** Noticias e Información  
**Sub-Clasificación:** Noticias globales y actualidad



### 1. Cifras totales y promedios (Nacional e Internacional)

MES - AÑO	NAVEGADORES UNICOS	VISITAS	PAGINAS
Mayo - 2026	2.242	2.982	4.931
<b>PROMEDIO DIARIO</b>	<b>84</b>	<b>96</b>	<b>159</b>
<b>PROMEDIO LUNES-VIERNES</b>	85	99	166
<b>PROMEDIO SABADO-DOMINGO</b>	83	91	144
<b>PAGINAS / VISITAS</b>	1,65		
<b>DURACION MEDIA VISITAS</b>	0:02:23		
<b>TIEMPO INTERACCIÓN MEDIO</b>	0:01:03		

### 2. Secciones (Nacional e Internacional)

	PAGINAS	%
<b>HOME</b>	757	15.35 %
<b>RESTO</b>	4.174	84.65 %

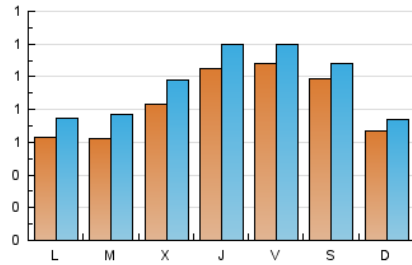
### 3. Por día del mes (Nacional e Internacional)

Día	N. únicos	Visitas	Páginas	Día	N. únicos	Visitas	Páginas	Día	N. únicos	Visitas	Páginas
1	62	63	123	11	78	89	160	21	62	69	177
2	46	49	80	12	83	102	245	22	117	135	231
3	39	46	48	13	119	135	170	23	119	127	266
4	48	59	143	14	209	229	384	24	65	73	106
5	35	55	84	15	174	196	293	25	58	67	112
6	66	79	100	16	185	201	316	26	74	81	127
7	60	75	94	17	141	157	245	27	72	90	166
8	83	97	158	18	69	83	116	28	87	106	166
9	65	72	103	19	57	70	118	29	102	111	167
10	43	44	62	20	76	86	158	30	78	90	133
								31	47	52	80

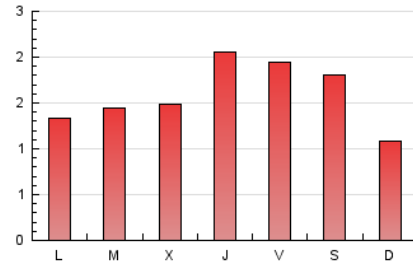
#### 4. Gráficas (Nacional e Internacional)

##### 4.1 Por día de la semana (promedio)

N. únicos / Visitas (x 100)

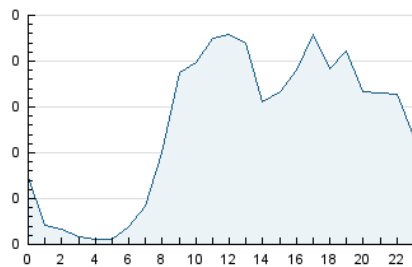


Páginas (x 100)

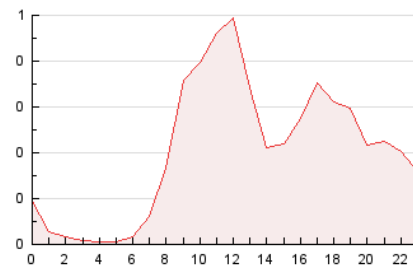


##### 4.2 Por franja horaria (promedio)

Visitas\_ (x 1000)

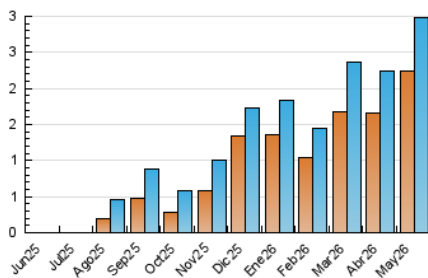


Páginas (x 1000)

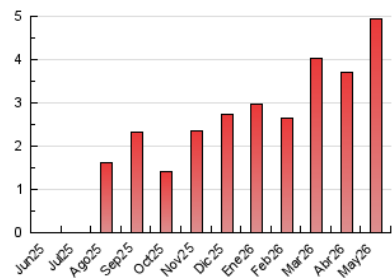


##### 4.3 Por meses

N. únicos / Visitas (x 1000)



Páginas (x 1000)





## INFORMACION Y CONTROL DE PUBLICACIONES, S.A.

Velázquez, 46, 1ª Drcha - Tel. 91 435 00 32 Fax 91 435 96 05 - 28001 - MADRID  
Av. Diagonal 497, 5a planta - Tel 93 439 24 18 Fax 93 419 25 34 - 08029 - BARCELONA

### Anexo - Tráfico Nacional

**Título:** ALBACETEAMANO.COM  
**URL Primaria:** http://www.albaceteamano.com/  
**Editor:** Publicor Ediciones, S.L.U.  
**Domicilio:** Calle Torres Quevedo nº 80 Bajo  
**Ciudad:** 02003 ALBACETE  
**Teléfono:** 967600444  
**Fax:**  
**E-mail:**  
**Clasificación:** Noticias e Información  
**Sub-Clasificación:** Noticias globales y actualidad



#### 1. Cifras totales y promedios (Nacional)

MES - AÑO	NAVEGADORES UNICOS	VISITAS	PAGINAS
Mayo - 2026	2.218	2.953	4.894
<b>PROMEDIO DIARIO</b>	<b>84</b>	<b>95</b>	<b>158</b>
<b>PROMEDIO LUNES-VIERNES</b>	<b>85</b>	<b>98</b>	<b>165</b>
<b>PROMEDIO SABADO-DOMINGO</b>	<b>82</b>	<b>90</b>	<b>143</b>
<b>PAGINAS / VISITAS</b>	<b>1,65</b>		
<b>DURACION MEDIA VISITAS</b>	<b>0:02:24</b>		
<b>TIEMPO INTERACCIÓN MEDIO</b>	<b>0:01:04</b>		

#### 2. Secciones (Nacional)

	PAGINAS	%
<b>HOME</b>	749	15.30 %
<b>RESTO</b>	4.145	84.70 %

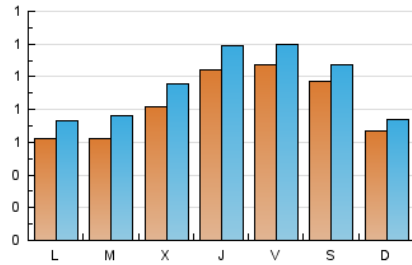
#### 3. Por día del mes (Nacional)

Día	N. únicos	Visitas	Páginas	Día	N. únicos	Visitas	Páginas	Día	N. únicos	Visitas	Páginas
<b>1</b>	62	63	123	<b>11</b>	78	89	160	<b>21</b>	62	69	177
<b>2</b>	46	49	80	<b>12</b>	82	98	235	<b>22</b>	114	132	227
<b>3</b>	38	45	47	<b>13</b>	119	135	170	<b>23</b>	117	125	263
<b>4</b>	47	58	142	<b>14</b>	208	228	383	<b>24</b>	65	73	106
<b>5</b>	35	55	84	<b>15</b>	174	196	293	<b>25</b>	56	64	108
<b>6</b>	65	78	99	<b>16</b>	182	198	313	<b>26</b>	72	79	126
<b>7</b>	60	75	94	<b>17</b>	140	156	244	<b>27</b>	72	90	166
<b>8</b>	83	97	158	<b>18</b>	68	82	115	<b>28</b>	86	105	165
<b>9</b>	65	72	103	<b>19</b>	57	70	118	<b>29</b>	102	111	167
<b>10</b>	43	44	62	<b>20</b>	73	81	154	<b>30</b>	77	89	132
								<b>31</b>	47	52	80

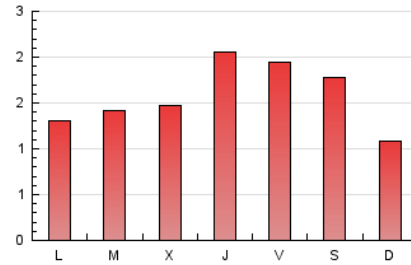
#### 4. Gráficas (Nacional)

##### 4.1 Por día de la semana (promedio)

N. únicos / Visitas (x 100)

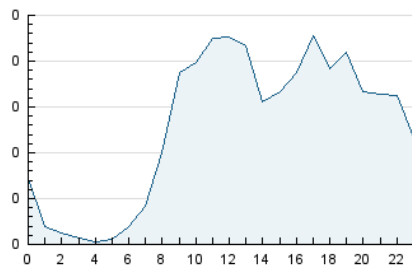


Páginas (x 100)

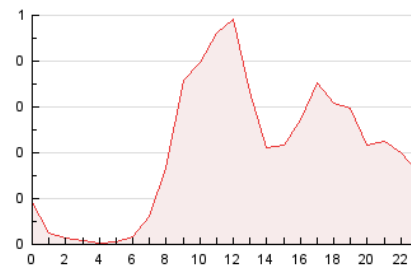


##### 4.2 Por franja horaria (promedio)

Visitas\_ (x 1000)

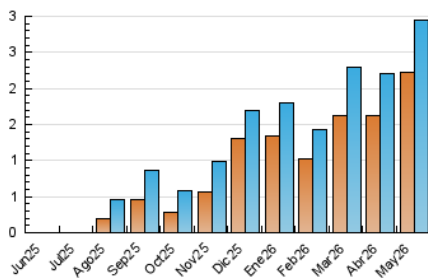


Páginas (x 1000)

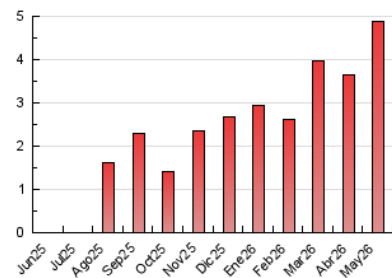


##### 4.3 Por meses

N. únicos / Visitas (x 1000)



Páginas (x 1000)



## 5. Observaciones

Este Medio Electrónico de Comunicación ha sido medido por la herramienta Google Analytics de Google (GA4).

## 6. Definiciones básicas (Para más información ver Normas Técnicas para el Control de los Medios Electrónicos de Comunicación)

### Página Vista:

Conjunto de ficheros enviado a un usuario como resultado de una petición del mismo recibida por el servidor. Cuando la página está formada por varios marcos (frames), el conjunto de los mismos tendrá, a efectos de cómputo, la consideración de una página unitaria.

### Visita:

Una secuencia ininterrumpida de páginas servidas a un usuario válido. Si dicho usuario no realiza peticiones de páginas en un periodo de tiempo (30 min) la siguiente petición constituirá el inicio de una nueva visita.

### Navegador Único:

Total de combinaciones únicas de una dirección IP y un identificador adicional. Los medios pueden utilizar cookies o el Identificador de Alta de registro.

### Duración Página Vista:

Tiempo acumulado en segundos de todas las páginas vistas (en visitas de dos o más páginas vistas), dividido por el número total de páginas vistas.

### Duración Visita:

Tiempo en segundos de todas las visitas de dos o más páginas vistas, dividido por el número total de visitas de dos o más páginas vistas.

### Tráfico nacional:

Audiencia/difusión correspondiente a España medida en base a los datos de las direcciones IP registradas por el sistema de medición.

## 7. Opinión

De OJDinteractiva, la división de INFORMACIÓN Y CONTROL DE PUBLICACIONES S.A.:

Hemos examinado la información facilitada por el editor del medio electrónico para el periodo que comprende la presente certificación.

Nuestro examen se ha realizado de acuerdo con las normas y procedimientos establecidos en las Normas Técnicas para el Control de los Medios Electrónicos de Comunicación.

En nuestra opinión, la presente acta presenta razonablemente la difusión/audiencia registrada por este medio electrónico.

### ADVERTENCIA:

El trabajo de OJDinteractiva, la división de INFORMACIÓN Y CONTROL DE PUBLICACIONES S.A (INTROL) se limita a la realización de pruebas para la revisión de los datos de recuento suministrados por el editor con la finalidad de expresar una opinión sobre la razonabilidad de dichos datos de acuerdo con las Normas Técnicas para el control de los MEC.

Por tanto, INTROL no acepta responsabilidad alguna por las inexactitudes o errores que puedan existir en los datos de recuento. Tampoco acepta ninguna responsabilidad por la falsedad en los datos de recuento recibidos del editor, ni por otros datos de medición que no están incluidos en el análisis.

Junio - 2026

OJDinteractiva