



INFORMACION Y CONTROL DE PUBLICACIONES, S.A.

Velázquez, 46, 1º Drcha - Tel. 91 435 00 32 Fax 91 435 96 05 - 28001 - MADRID
Av. Diagonal 497, 5a planta - Tel 93 439 24 18 Fax 93 419 25 34 - 08029 - BARCELONA

Título: ALBACETEAMANO.COM
URL Primaria: http://www.albaceteamano.com/
Editor: Publicor Ediciones, S.L.U.
Domicilio: Calle Torres Quevedo nº 80 Bajo
Ciudad: 02003 ALBACETE
Teléfono: 967600444
Fax:
E-mail:
Clasificación: Noticias e Información
Sub-Clasificación: Noticias globales y actualidad



1. Cifras totales y promedios (Nacional e Internacional)

MES - AÑO	NAVEGADORES UNICOS	VISITAS	PAGINAS
Marzo - 2026	1.669	2.361	4.044
PROMEDIO DIARIO	64	76	130
PROMEDIO LUNES-VIERNES	64	77	141
PROMEDIO SABADO-DOMINGO	66	75	104
PAGINAS / VISITAS	1,72		
DURACION MEDIA VISITAS	0:03:06		
TIEMPO INTERACCIÓN MEDIO	0:01:23		

2. Secciones (Nacional e Internacional)

	PAGINAS	%
HOME	718	17.75 %
RESTO	3.326	82.25 %

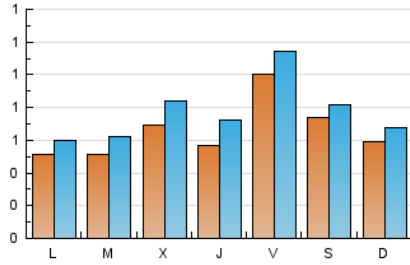
3. Por día del mes (Nacional e Internacional)

Día	N. únicos	Visitas	Páginas	Día	N. únicos	Visitas	Páginas	Día	N. únicos	Visitas	Páginas
1	41	47	61	11	54	72	128	21	49	54	103
2	57	67	111	12	47	56	182	22	38	49	65
3	70	91	155	13	63	70	176	23	57	65	143
4	108	131	274	14	55	57	84	24	52	62	72
5	78	99	147	15	40	46	55	25	65	72	81
6	169	189	257	16	50	59	170	26	60	75	112
7	106	123	152	17	40	52	104	27	99	119	237
8	102	118	158	18	47	59	86	28	87	95	139
9	48	59	76	19	42	56	132	29	72	82	117
10	52	63	144	20	67	78	161	30	42	48	84
								31	39	42	78

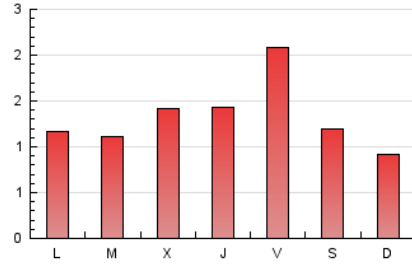
4. Gráficas (Nacional e Internacional)

4.1 Por día de la semana (promedio)

N. únicos / Visitas (x 100)

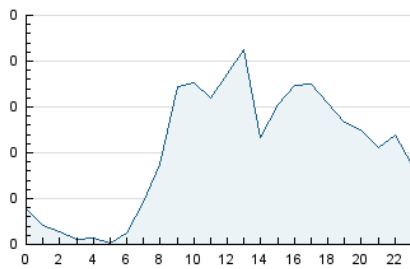


Páginas (x 100)

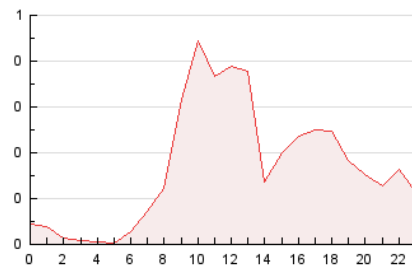


4.2 Por franja horaria (promedio)

Visitas_ (x 1000)

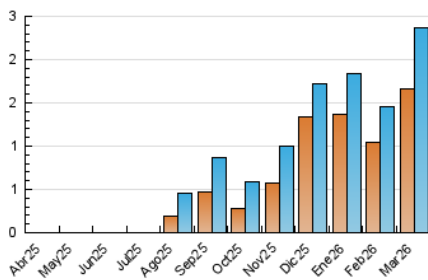


Páginas (x 1000)

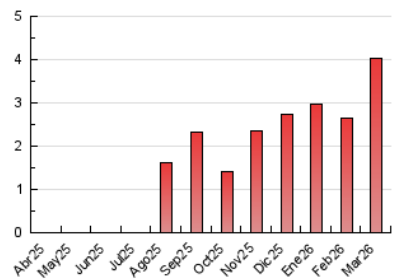


4.3 Por meses

N. únicos / Visitas (x 1000)



Páginas (x 1000)





INFORMACION Y CONTROL DE PUBLICACIONES, S.A.

Velázquez, 46, 1º Drcha - Tel. 91 435 00 32 Fax 91 435 96 05 - 28001 - MADRID
Av. Diagonal 497, 5a planta - Tel 93 439 24 18 Fax 93 419 25 34 - 08029 - BARCELONA

Anexo - Tráfico Nacional

Título: ALBACETEAMANO.COM
URL Primaria: http://www.albaceteamano.com/
Editor: Publicor Ediciones, S.L.U.
Domicilio: Calle Torres Quevedo nº 80 Bajo
Ciudad: 02003 ALBACETE
Teléfono: 967600444
Fax:
E-mail:
Clasificación: Noticias e Información
Sub-Clasificación: Noticias globales y actualidad



1. Cifras totales y promedios (Nacional)

MES - AÑO	NAVEGADORES UNICOS	VISITAS	PAGINAS
Marzo - 2026	1.629	2.296	3.964
PROMEDIO DIARIO	63	74	128
PROMEDIO LUNES-VIERNES	62	75	139
PROMEDIO SABADO-DOMINGO	64	72	101
PAGINAS / VISITAS	1,73		
DURACION MEDIA VISITAS	0:03:09		
TIEMPO INTERACCIÓN MEDIO	0:01:24		

2. Secciones (Nacional)

	PAGINAS	%
HOME	701	17.68 %
RESTO	3.263	82.32 %

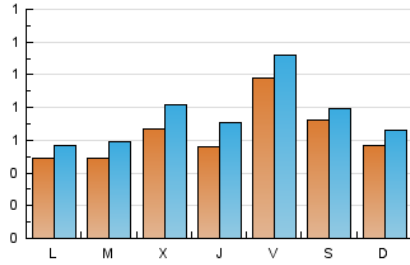
3. Por día del mes (Nacional)

Día	N. únicos	Visitas	Páginas	Día	N. únicos	Visitas	Páginas	Día	N. únicos	Visitas	Páginas
1	41	47	61	11	52	69	122	21	47	52	101
2	56	66	110	12	46	55	180	22	36	46	61
3	67	87	148	13	61	68	174	23	52	58	134
4	107	128	271	14	55	57	84	24	50	58	69
5	77	98	146	15	37	43	52	25	63	70	79
6	164	184	252	16	49	58	169	26	60	75	112
7	99	114	142	17	39	51	99	27	99	119	237
8	100	116	156	18	47	59	86	28	86	94	138
9	47	58	75	19	42	56	132	29	71	80	114
10	51	62	142	20	67	78	161	30	40	46	82
								31	36	39	75

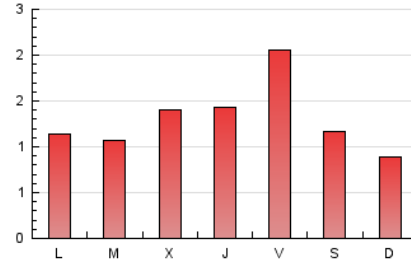
4. Gráficas (Nacional)

4.1 Por día de la semana (promedio)

N. únicos / Visitas (x 100)

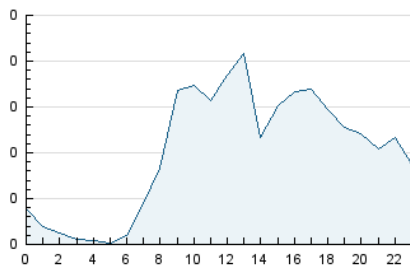


Páginas (x 100)

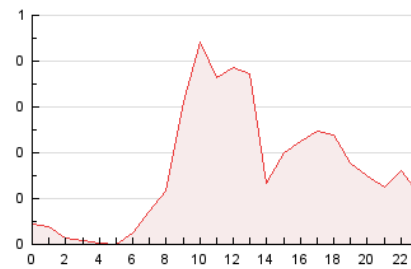


4.2 Por franja horaria (promedio)

Visitas_ (x 1000)

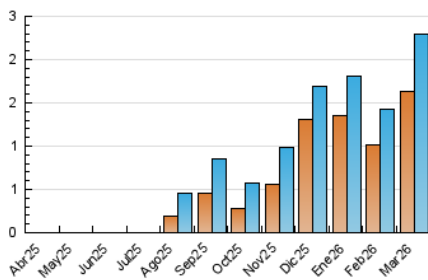


Páginas (x 1000)

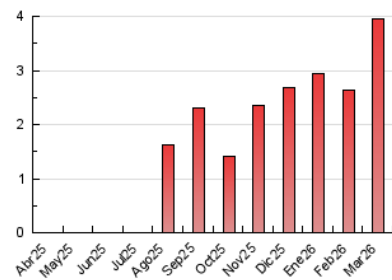


4.3 Por meses

N. únicos / Visitas (x 1000)



Páginas (x 1000)



5. Observaciones

Este Medio Electrónico de Comunicación ha sido medido por la herramienta Google Analytics de Google (GA4).

6. Definiciones básicas (Para más información ver Normas Técnicas para el Control de los Medios Electrónicos de Comunicación)

Página Vista:

Conjunto de ficheros enviado a un usuario como resultado de una petición del mismo recibida por el servidor. Cuando la página está formada por varios marcos (frames), el conjunto de los mismos tendrá, a efectos de cómputo, la consideración de una página unitaria.

Visita:

Una secuencia ininterrumpida de páginas servidas a un usuario válido. Si dicho usuario no realiza peticiones de páginas en un periodo de tiempo (30 min) la siguiente petición constituirá el inicio de una nueva visita.

Navegador Único:

Total de combinaciones únicas de una dirección IP y un identificador adicional. Los medios pueden utilizar cookies o el Identificador de Alta de registro.

Duración Página Vista:

Tiempo acumulado en segundos de todas las páginas vistas (en visitas de dos o más páginas vistas), dividido por el número total de páginas vistas.

Duración Visita:

Tiempo en segundos de todas las visitas de dos o más páginas vistas, dividido por el número total de visitas de dos o más páginas vistas.

Tráfico nacional:

Audiencia/difusión correspondiente a España medida en base a los datos de las direcciones IP registradas por el sistema de medición.

7. Opinión

De OJDinteractiva, la división de INFORMACIÓN Y CONTROL DE PUBLICACIONES S.A.:

Hemos examinado la información facilitada por el editor del medio electrónico para el periodo que comprende la presente certificación.

Nuestro examen se ha realizado de acuerdo con las normas y procedimientos establecidos en las Normas Técnicas para el Control de los Medios Electrónicos de Comunicación.

En nuestra opinión, la presente acta presenta razonablemente la difusión/audiencia registrada por este medio electrónico.

ADVERTENCIA:

El trabajo de OJDinteractiva, la división de INFORMACIÓN Y CONTROL DE PUBLICACIONES S.A (INTROL) se limita a la realización de pruebas para la revisión de los datos de recuento suministrados por el editor con la finalidad de expresar una opinión sobre la razonabilidad de dichos datos de acuerdo con las Normas Técnicas para el control de los MEC.

Por tanto, INTROL no acepta responsabilidad alguna por las inexactitudes o errores que puedan existir en los datos de recuento. Tampoco acepta ninguna responsabilidad por la falsedad en los datos de recuento recibidos del editor, ni por otros datos de medición que no están incluidos en el análisis.

Abril - 2026

OJDinteractiva