



INFORMACION Y CONTROL DE PUBLICACIONES, S.A.

Velázquez, 46, 1ª Drcha - Tel. 91 435 00 32 Fax 91 435 96 05 - 28001 - MADRID
Av. Diagonal 497, 5a planta - Tel 93 439 24 18 Fax 93 419 25 34 - 08029 - BARCELONA

Título: ACTIVAORIHUELA.ES
URL Primaria: https://activaorihuela.es
Editor: Molino Comunicación y Marketing S.L.
Domicilio: Calle Fortuna nº 69 3º
Ciudad: 03340 Albaterra
Teléfono:
Fax:
E-mail:
Clasificación: Noticias e Información
Sub-Clasificación: Noticias globales y actualidad



1. Cifras totales y promedios (Nacional e Internacional)

MES - AÑO	NAVEGADORES UNICOS	VISITAS	PAGINAS
Diciembre - 2025	26.590	43.617	53.897
PROMEDIO DIARIO	1.293	1.400	1.739
PROMEDIO LUNES-VIERNES	1.485	1.616	2.010
PROMEDIO SABADO-DOMINGO	740	778	959
PAGINAS / VISITAS	1,24		
DURACION MEDIA VISITAS	0:00:53		
TIEMPO INTERACCIÓN MEDIO	0:00:41		

2. Secciones (Nacional e Internacional)

	PAGINAS	%
HOME	1.802	3.34 %
RESTO	52.095	96.66 %

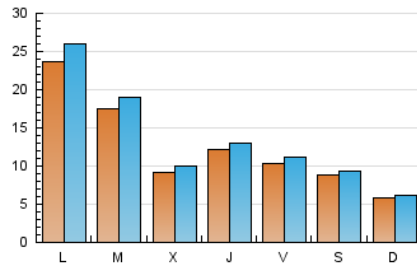
3. Por día del mes (Nacional e Internacional)

Día	N. únicos	Visitas	Páginas	Día	N. únicos	Visitas	Páginas	Día	N. únicos	Visitas	Páginas
1	7.276	8.079	10.053	11	687	752	955	21	668	715	883
2	1.745	1.887	2.449	12	1.016	1.095	1.315	22	1.219	1.316	1.627
3	1.013	1.114	1.530	13	522	556	708	23	1.278	1.364	1.633
4	718	776	976	14	385	407	541	24	457	481	605
5	704	768	1.011	15	2.507	2.693	3.422	25	1.965	2.052	2.351
6	1.488	1.543	1.814	16	3.661	3.975	4.751	26	1.325	1.414	1.654
7	434	453	563	17	1.687	1.855	2.323	27	987	1.030	1.234
8	349	377	520	18	1.473	1.589	2.012	28	878	926	1.198
9	828	901	1.154	19	1.063	1.196	1.510	29	523	572	744
10	770	834	1.050	20	560	590	730	30	1.245	1.395	1.708
								31	640	682	873

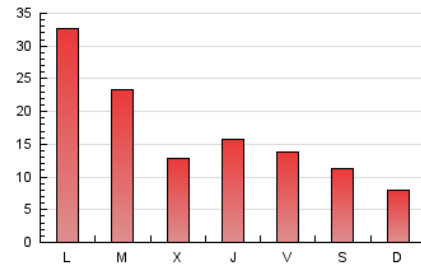
4. Gráficas (Nacional e Internacional)

4.1 Por día de la semana (promedio)

N. únicos / Visitas (x 100)

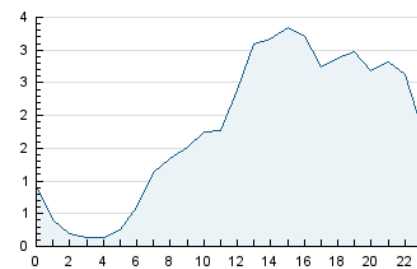


Páginas (x 100)

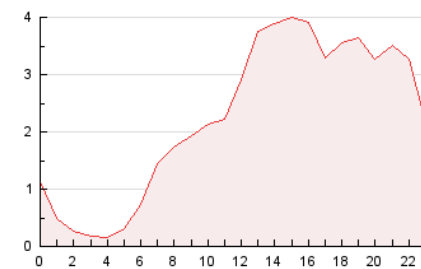


4.2 Por franja horaria (promedio)

Visitas_ (x 1000)

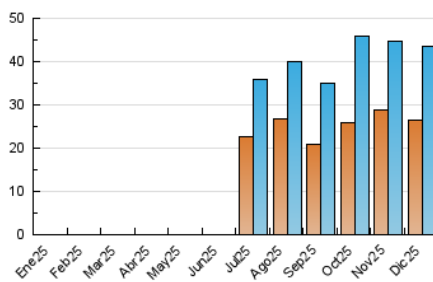


Páginas (x 1000)

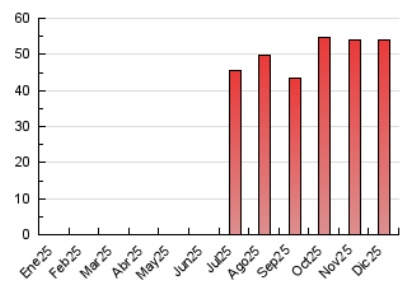


4.3 Por meses

N. únicos / Visitas (x 1000)



Páginas (x 1000)





INFORMACION Y CONTROL DE PUBLICACIONES, S.A.

Velázquez, 46, 1ª Drcha - Tel. 91 435 00 32 Fax 91 435 96 05 - 28001 - MADRID
 Av. Diagonal 497, 5a planta - Tel 93 439 24 18 Fax 93 419 25 34 - 08029 - BARCELONA

Anexo - Tráfico Nacional

Título: ACTIVAORIHUELA.ES
URL Primaria: https://activaorihuela.es
Editor: Molino Comunicación y Marketing S.L.
Domicilio: Calle Fortuna nº 69 3º
Ciudad: 03340 Albaterra
Teléfono:
Fax:
E-mail:
Clasificación: Noticias e Información
Sub-Clasificación: Noticias globales y actualidad



1. Cifras totales y promedios (Nacional)

MES - AÑO	NAVEGADORES UNICOS	VISITAS	PAGINAS
Diciembre - 2025	26.152	43.159	53.234
PROMEDIO DIARIO	1.275	1.381	1.717
PROMEDIO LUNES-VIERNES	1.465	1.595	1.987
PROMEDIO SABADO-DOMINGO	728	765	941
PAGINAS / VISITAS	1,24		
DURACION MEDIA VISITAS	0:00:53		
TIEMPO INTERACCIÓN MEDIO	0:00:41		

2. Secciones (Nacional)

	PAGINAS	%
HOME	1.786	3.35 %
RESTO	51.448	96.65 %

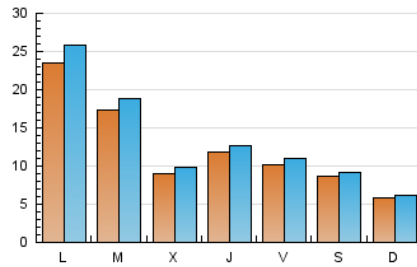
3. Por día del mes (Nacional)

Día	N. únicos	Visitas	Páginas	Día	N. únicos	Visitas	Páginas	Día	N. únicos	Visitas	Páginas
1	7.192	7.978	9.949	11	677	742	944	21	661	707	863
2	1.731	1.872	2.433	12	1.007	1.085	1.305	22	1.205	1.300	1.612
3	1.003	1.104	1.519	13	519	553	705	23	1.250	1.336	1.603
4	713	771	971	14	379	401	535	24	448	472	588
5	696	760	1.003	15	2.482	2.668	3.394	25	1.942	2.029	2.322
6	1.472	1.527	1.797	16	3.629	3.931	4.719	26	1.307	1.395	1.634
7	423	442	548	17	1.658	1.826	2.290	27	958	1.001	1.200
8	346	374	517	18	1.428	1.543	1.968	28	860	907	1.159
9	815	888	1.140	19	1.034	1.165	1.479	29	514	563	731
10	759	822	1.037	20	552	582	718	30	1.230	1.380	1.689
								31	630	672	862

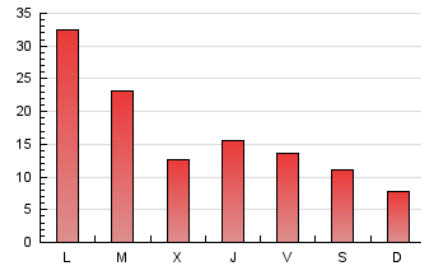
4. Gráficas (Nacional)

4.1 Por día de la semana (promedio)

N. únicos / Visitas (x 100)

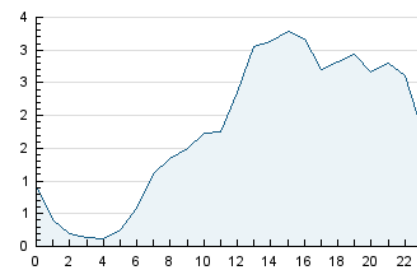


Páginas (x 100)

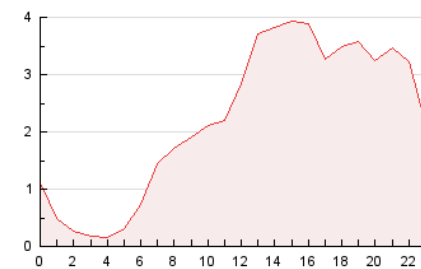


4.2 Por franja horaria (promedio)

Visitas_ (x 1000)

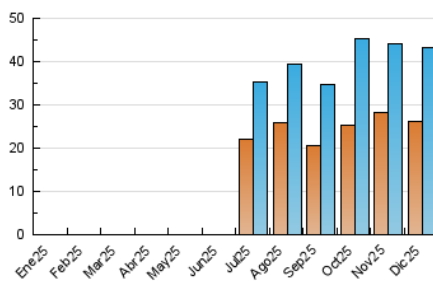


Páginas (x 1000)

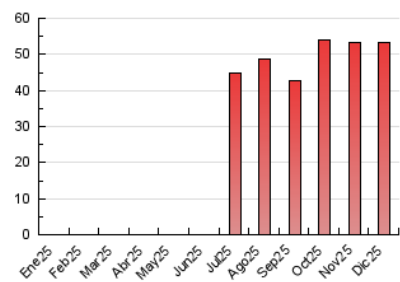


4.3 Por meses

N. únicos / Visitas (x 1000)



Páginas (x 1000)



5. Observaciones

Este Medio Electrónico de Comunicación ha sido medido por la herramienta Google Analytics de Google (GA4).

6. Definiciones básicas (Para más información ver Normas Técnicas para el Control de los Medios Electrónicos de Comunicación)

Página Vista:

Conjunto de ficheros enviado a un usuario como resultado de una petición del mismo recibida por el servidor. Cuando la página está formada por varios marcos (frames), el conjunto de los mismos tendrá, a efectos de cómputo, la consideración de una página unitaria.

Visita:

Una secuencia ininterrumpida de páginas servidas a un usuario válido. Si dicho usuario no realiza peticiones de páginas en un periodo de tiempo (30 min) la siguiente petición constituirá el inicio de una nueva visita.

Navegador Único:

Total de combinaciones únicas de una dirección IP y un identificador adicional. Los medios pueden utilizar cookies o el Identificador de Alta de registro.

Duración Página Vista:

Tiempo acumulado en segundos de todas las páginas vistas (en visitas de dos o más páginas vistas), dividido por el número total de páginas vistas.

Duración Visita:

Tiempo en segundos de todas las visitas de dos o más páginas vistas, dividido por el número total de visitas de dos o más páginas vistas.

Tráfico nacional:

Audiencia/difusión correspondiente a España medida en base a los datos de las direcciones IP registradas por el sistema de medición.

7. Opinión

De OJDinteractiva, la división de INFORMACIÓN Y CONTROL DE PUBLICACIONES S.A.:

Hemos examinado la información facilitada por el editor del medio electrónico para el periodo que comprende la presente certificación.

Nuestro examen se ha realizado de acuerdo con las normas y procedimientos establecidos en las Normas Técnicas para el Control de los Medios Electrónicos de Comunicación.

En nuestra opinión, la presente acta presenta razonablemente la difusión/audiencia registrada por este medio electrónico.

ADVERTENCIA:

El trabajo de OJDinteractiva, la división de INFORMACIÓN Y CONTROL DE PUBLICACIONES S.A (INTROL) se limita a la realización de pruebas para la revisión de los datos de recuento suministrados por el editor con la finalidad de expresar una opinión sobre la razonabilidad de dichos datos de acuerdo con las Normas Técnicas para el control de los MEC.

Por tanto, INTROL no acepta responsabilidad alguna por las inexactitudes o errores que puedan existir en los datos de recuento. Tampoco acepta ninguna responsabilidad por la falsedad en los datos de recuento recibidos del editor, ni por otros datos de medición que no están incluidos en el análisis.

- 2025

OJDinteractiva