



INFORMACION Y CONTROL DE PUBLICACIONES, S.A.

Velázquez, 46, 1º Drcha - Tel. 91 435 00 32 Fax 91 435 96 05 - 28001 - MADRID
Av. Diagonal 497, 5a planta - Tel 93 439 24 18 Fax 93 419 25 34 - 08029 - BARCELONA

Título: ACTIVAORIHUELA.ES
URL Primaria: https://activaorihuela.es
Editor: Molino Comunicación y Marketing S.L.
Domicilio: Calle Fortuna nº 69 3º
Ciudad: 03340 Albaterra
Teléfono:
Fax:
E-mail:
Clasificación: Noticias e Información
Sub-Clasificación: Noticias globales y actualidad



1. Cifras totales y promedios (Nacional e Internacional)

MES - AÑO	NAVEGADORES UNICOS	VISITAS	PAGINAS
Junio - 2026	20.554	30.917	39.820
PROMEDIO DIARIO	974	1.056	1.327
PROMEDIO LUNES-VIERNES	1.065	1.157	1.450
PROMEDIO SABADO-DOMINGO	725	778	989
PAGINAS / VISITAS	1,26		
DURACION MEDIA VISITAS	0:01:11		
TIEMPO INTERACCIÓN MEDIO	0:00:49		

2. Secciones (Nacional e Internacional)

	PAGINAS	%
HOME	4.049	10.17 %
RESTO	35.771	89.83 %

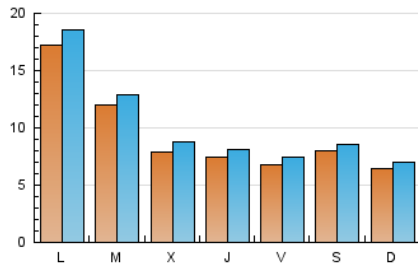
3. Por día del mes (Nacional e Internacional)

Día	N. únicos	Visitas	Páginas	Día	N. únicos	Visitas	Páginas	Día	N. únicos	Visitas	Páginas
1	712	765	1.010	11	698	780	1.092	21	583	623	792
2	836	914	1.130	12	1.131	1.243	1.589	22	1.606	1.722	2.094
3	669	739	973	13	705	770	990	23	575	611	760
4	841	907	1.134	14	488	534	731	24	790	853	1.078
5	464	508	643	15	887	987	1.349	25	702	774	987
6	355	378	479	16	587	656	870	26	587	635	782
7	403	433	591	17	1.131	1.268	1.642	27	1.120	1.227	1.522
8	590	654	864	18	723	786	1.007	28	1.124	1.209	1.550
9	753	824	1.046	19	545	584	748	29	4.807	5.147	6.203
10	562	631	836	20	1.022	1.051	1.257	30	3.232	3.465	4.071

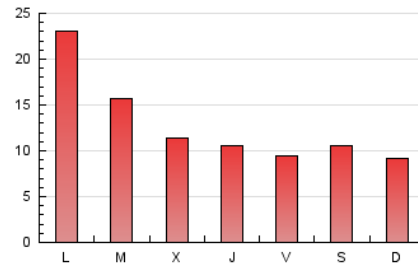
4. Gráficas (Nacional e Internacional)

4.1 Por día de la semana (promedio)

N. únicos / Visitas (x 100)

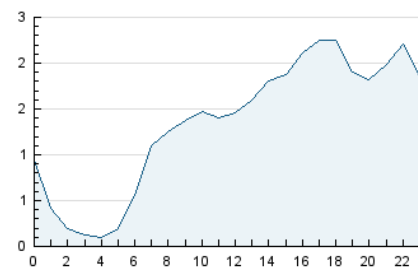


Páginas (x 100)

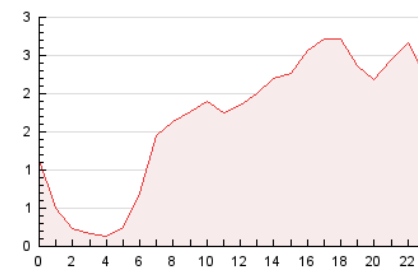


4.2 Por franja horaria (promedio)

Visitas_ (x 1000)

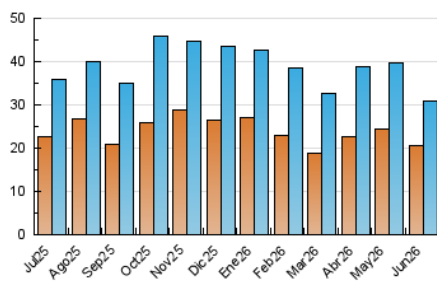


Páginas (x 1000)

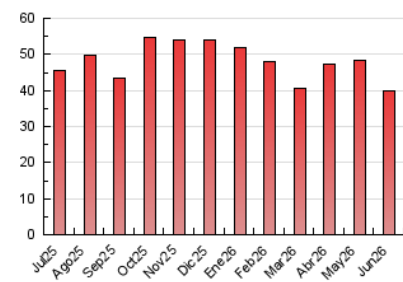


4.3 Por meses

N. únicos / Visitas (x 1000)



Páginas (x 1000)





INFORMACION Y CONTROL DE PUBLICACIONES, S.A.

Velázquez, 46, 1ª Drcha - Tel. 91 435 00 32 Fax 91 435 96 05 - 28001 - MADRID
Av. Diagonal 497, 5a planta - Tel 93 439 24 18 Fax 93 419 25 34 - 08029 - BARCELONA

Anexo - Tráfico Nacional

Título: ACTIVAORIHUELA.ES
URL Primaria: https://activaorihuela.es
Editor: Molino Comunicación y Marketing S.L.
Domicilio: Calle Fortuna nº 69 3º
Ciudad: 03340 Albaterra
Teléfono:
Fax:
E-mail:
Clasificación: Noticias e Información
Sub-Clasificación: Noticias globales y actualidad



1. Cifras totales y promedios (Nacional)

MES - AÑO	NAVEGADORES UNICOS	VISITAS	PAGINAS
Junio - 2026	20.120	30.543	39.196
PROMEDIO DIARIO	957	1.038	1.307
PROMEDIO LUNES-VIERNES	1.047	1.139	1.428
PROMEDIO SABADO-DOMINGO	710	762	971
PAGINAS / VISITAS	1,26		
DURACION MEDIA VISITAS	0:01:11		
TIEMPO INTERACCIÓN MEDIO	0:00:50		

2. Secciones (Nacional)

	PAGINAS	%
HOME	4.023	10.26 %
RESTO	35.173	89.74 %

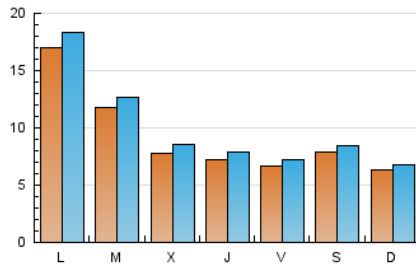
3. Por día del mes (Nacional)

Día	N. únicos	Visitas	Páginas	Día	N. únicos	Visitas	Páginas	Día	N. únicos	Visitas	Páginas
1	689	741	984	11	682	762	1.071	21	573	613	779
2	816	892	1.103	12	1.107	1.216	1.548	22	1.590	1.705	2.075
3	648	718	952	13	694	759	979	23	567	603	751
4	816	882	1.108	14	470	517	709	24	780	843	1.066
5	433	477	611	15	877	977	1.335	25	685	756	970
6	334	356	458	16	575	644	858	26	582	630	777
7	378	407	564	17	1.114	1.250	1.610	27	1.105	1.210	1.502
8	577	642	848	18	713	775	996	28	1.111	1.195	1.537
9	740	812	1.031	19	540	579	743	29	4.764	5.114	6.147
10	550	618	824	20	1.012	1.040	1.243	30	3.189	3.411	4.017

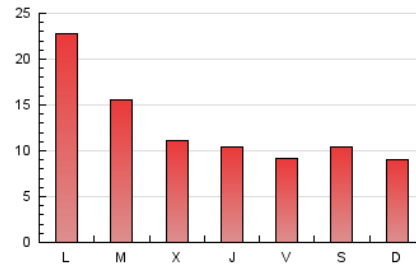
4. Gráficas (Nacional)

4.1 Por día de la semana (promedio)

N. únicos / Visitas (x 100)

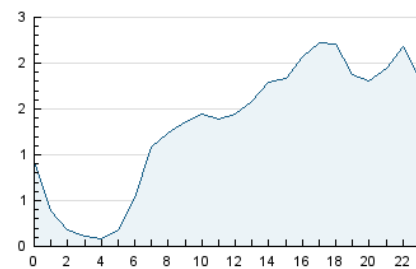


Páginas (x 100)

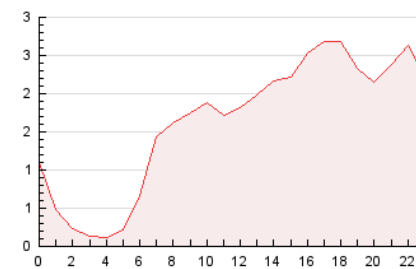


4.2 Por franja horaria (promedio)

Visitas_ (x 1000)

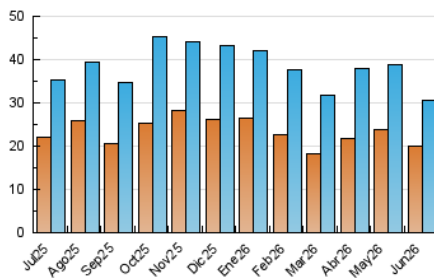


Páginas (x 1000)

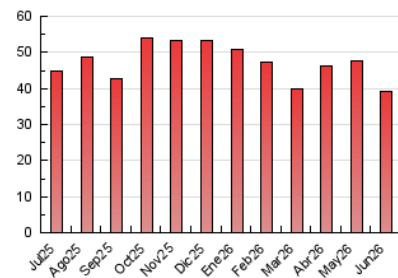


4.3 Por meses

N. únicos / Visitas (x 1000)



Páginas (x 1000)



5. Observaciones

Este Medio Electrónico de Comunicación ha sido medido por la herramienta Google Analytics de Google (GA4).

6. Definiciones básicas (Para más información ver Normas Técnicas para el Control de los Medios Electrónicos de Comunicación)

Página Vista:

Conjunto de ficheros enviado a un usuario como resultado de una petición del mismo recibida por el servidor. Cuando la página está formada por varios marcos (frames), el conjunto de los mismos tendrá, a efectos de cómputo, la consideración de una página unitaria.

Visita:

Una secuencia ininterrumpida de páginas servidas a un usuario válido. Si dicho usuario no realiza peticiones de páginas en un periodo de tiempo (30 min) la siguiente petición constituirá el inicio de una nueva visita.

Navegador Único:

Total de combinaciones únicas de una dirección IP y un identificador adicional. Los medios pueden utilizar cookies o el Identificador de Alta de registro.

Duración Página Vista:

Tiempo acumulado en segundos de todas las páginas vistas (en visitas de dos o más páginas vistas), dividido por el número total de páginas vistas.

Duración Visita:

Tiempo en segundos de todas las visitas de dos o más páginas vistas, dividido por el número total de visitas de dos o más páginas vistas.

Tráfico nacional:

Audiencia/difusión correspondiente a España medida en base a los datos de las direcciones IP registradas por el sistema de medición.

7. Opinión

De OJDinteractiva, la división de INFORMACIÓN Y CONTROL DE PUBLICACIONES S.A.:

Hemos examinado la información facilitada por el editor del medio electrónico para el periodo que comprende la presente certificación.

Nuestro examen se ha realizado de acuerdo con las normas y procedimientos establecidos en las Normas Técnicas para el Control de los Medios Electrónicos de Comunicación.

En nuestra opinión, la presente acta presenta razonablemente la difusión/audiencia registrada por este medio electrónico.

ADVERTENCIA:

El trabajo de OJDinteractiva, la división de INFORMACIÓN Y CONTROL DE PUBLICACIONES S.A (INTROL) se limita a la realización de pruebas para la revisión de los datos de recuento suministrados por el editor con la finalidad de expresar una opinión sobre la razonabilidad de dichos datos de acuerdo con las Normas Técnicas para el control de los MEC.

Por tanto, INTROL no acepta responsabilidad alguna por las inexactitudes o errores que puedan existir en los datos de recuento. Tampoco acepta ninguna responsabilidad por la falsedad en los datos de recuento recibidos del editor, ni por otros datos de medición que no están incluidos en el análisis.

Julio - 2026

OJDinteractiva