



## INFORMACION Y CONTROL DE PUBLICACIONES, S.A.

Velázquez, 46, 1ª Drcha - Tel. 91 435 00 32 Fax 91 435 96 05 - 28001 - MADRID  
Av. Diagonal 497, 5a planta - Tel 93 439 24 18 Fax 93 419 25 34 - 08029 - BARCELONA

**Título:** 101TV.ES  
**URL Primaria:** https://www.101tv.es/  
**Editor:** Comunicación y Servicios 101, S.L.  
**Domicilio:** Calle Alejandro Casona nº 42  
**Ciudad:** 29004 MÁLAGA  
**Teléfono:**  
**Fax:**  
**E-mail:**  
**Clasificación:** Entretenimiento  
**Sub-Clasificación:** Broadcast

# 101

### 1. Cifras totales y promedios (Nacional e Internacional)

MES - AÑO	NAVEGADORES UNICOS	VISITAS	PAGINAS
Enero - 2026	188.352	252.910	533.839
<b>PROMEDIO DIARIO</b>	<b>6.881</b>	<b>8.049</b>	<b>17.221</b>
<b>PROMEDIO LUNES-VIERNES</b>	6.606	7.712	16.447
<b>PROMEDIO SABADO-DOMINGO</b>	7.552	8.872	19.111
<b>PAGINAS / VISITAS</b>	2,14		
<b>DURACION MEDIA VISITAS</b>	0:01:11		
<b>TIEMPO INTERACCIÓN MEDIO</b>	0:00:30		

### 2. Secciones (Nacional e Internacional)

	PAGINAS	%
<b>HOME</b>	44.127	8.27 %
<b>RESTO</b>	489.712	91.73 %

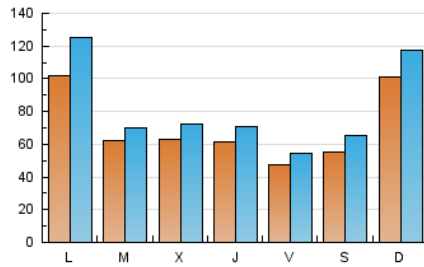
### 3. Por día del mes (Nacional e Internacional)

Día	N. únicos	Visitas	Páginas	Día	N. únicos	Visitas	Páginas	Día	N. únicos	Visitas	Páginas
<b>1</b>	7.400	8.507	15.752	<b>11</b>	7.176	8.138	17.695	<b>21</b>	9.613	10.644	21.593
<b>2</b>	5.553	6.409	13.662	<b>12</b>	7.253	8.478	16.580	<b>22</b>	7.570	8.638	17.117
<b>3</b>	7.419	8.935	19.369	<b>13</b>	5.900	6.600	13.257	<b>23</b>	4.874	5.610	12.116
<b>4</b>	13.488	16.884	40.287	<b>14</b>	4.935	5.610	11.849	<b>24</b>	4.564	5.353	11.216
<b>5</b>	18.308	23.970	62.111	<b>15</b>	4.869	5.705	12.306	<b>25</b>	5.058	5.804	12.536
<b>6</b>	5.040	5.647	12.126	<b>16</b>	4.489	5.107	10.885	<b>26</b>	4.789	5.569	12.241
<b>7</b>	3.513	4.164	9.426	<b>17</b>	6.029	7.439	16.402	<b>27</b>	7.049	8.117	15.755
<b>8</b>	5.546	6.278	13.451	<b>18</b>	14.596	16.296	30.765	<b>28</b>	7.077	8.398	17.469
<b>9</b>	3.865	4.431	9.589	<b>19</b>	10.497	11.957	23.222	<b>29</b>	5.445	6.316	13.963
<b>10</b>	5.270	5.885	12.297	<b>20</b>	6.747	7.761	14.633	<b>30</b>	4.998	5.742	12.735
								<b>31</b>	4.370	5.117	11.434

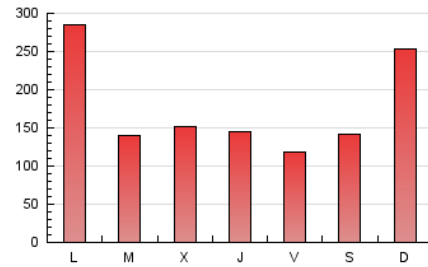
#### 4. Gráficas (Nacional e Internacional)

##### 4.1 Por día de la semana (promedio)

N. únicos / Visitas (x 100)

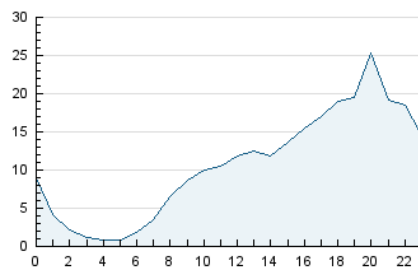


Páginas (x 100)

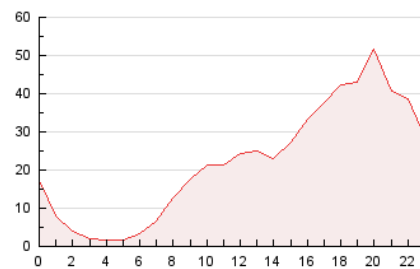


##### 4.2 Por franja horaria (promedio)

Visitas\_ (x 1000)

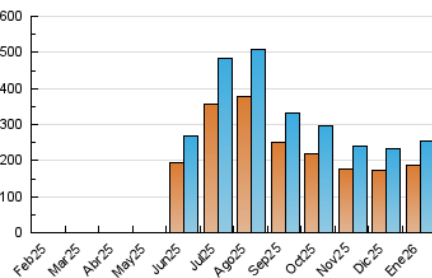


Páginas (x 1000)

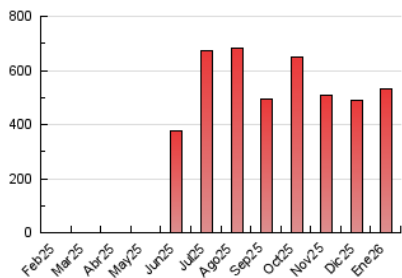


##### 4.3 Por meses

N. únicos / Visitas (x 1000)



Páginas (x 1000)





## INFORMACION Y CONTROL DE PUBLICACIONES, S.A.

Velázquez, 46, 1ª Drcha - Tel. 91 435 00 32 Fax 91 435 96 05 - 28001 - MADRID  
Av. Diagonal 497, 5a planta - Tel 93 439 24 18 Fax 93 419 25 34 - 08029 - BARCELONA

### Anexo - Tráfico Nacional

**Título:** 101TV.ES  
**URL Primaria:** https://www.101tv.es/  
**Editor:** Comunicación y Servicios 101, S.L.  
**Domicilio:** Calle Alejandro Casona nº 42  
**Ciudad:** 29004 MÁLAGA  
**Teléfono:**  
**Fax:**  
**E-mail:**  
**Clasificación:** Entretenimiento  
**Sub-Clasificación:** Broadcast

# 101

#### 1. Cifras totales y promedios (Nacional)

MES - AÑO	NAVEGADORES UNICOS	VISITAS	PAGINAS
Enero - 2026	178.260	236.813	508.735
<b>PROMEDIO DIARIO</b>	<b>6.496</b>	<b>7.611</b>	<b>16.411</b>
<b>PROMEDIO LUNES-VIERNES</b>	6.212	7.268	15.614
<b>PROMEDIO SABADO-DOMINGO</b>	7.187	8.451	18.359
<b>PAGINAS / VISITAS</b>	2,16		
<b>DURACION MEDIA VISITAS</b>	0:01:13		
<b>TIEMPO INTERACCIÓN MEDIO</b>	0:00:30		

#### 2. Secciones (Nacional)

	PAGINAS	%
<b>HOME</b>	40.747	8.01 %
<b>RESTO</b>	467.988	91.99 %

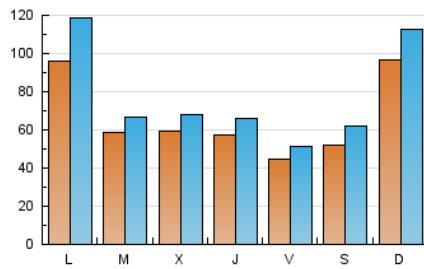
#### 3. Por día del mes (Nacional)

Día	N. únicos	Visitas	Páginas	Día	N. únicos	Visitas	Páginas	Día	N. únicos	Visitas	Páginas
1	6.634	7.622	14.128	11	6.861	7.823	17.066	21	9.224	10.157	20.692
2	5.046	5.915	12.662	12	6.651	7.801	15.610	22	7.142	8.158	16.254
3	6.921	8.405	18.374	13	5.605	6.251	12.660	23	4.558	5.226	11.481
4	12.887	16.006	38.843	14	4.642	5.275	11.221	24	4.303	5.065	10.706
5	17.433	23.045	59.748	15	4.631	5.429	11.804	25	4.756	5.458	11.924
6	4.707	5.317	11.369	16	4.260	4.837	10.485	26	4.506	5.229	11.719
7	3.232	3.785	8.771	17	5.728	7.091	15.833	27	6.796	7.852	15.246
8	5.222	5.912	12.805	18	14.112	15.849	29.928	28	6.725	7.889	16.630
9	3.609	4.144	9.052	19	9.884	11.350	22.013	29	5.089	5.909	13.212
10	4.967	5.523	11.665	20	6.299	7.302	13.769	30	4.779	5.487	12.169
								31	4.152	4.838	10.896

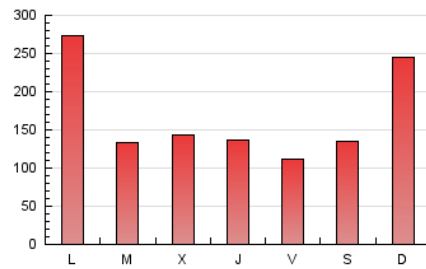
#### 4. Gráficas (Nacional)

##### 4.1 Por día de la semana (promedio)

N. únicos / Visitas (x 100)

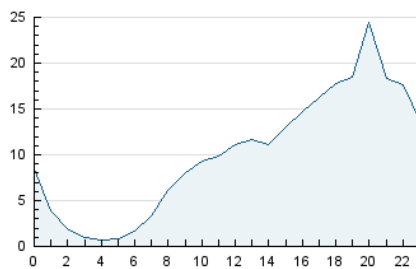


Páginas (x 100)

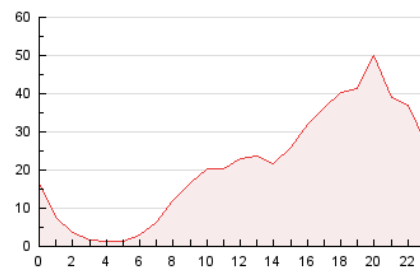


##### 4.2 Por franja horaria (promedio)

Visitas\_ (x 1000)

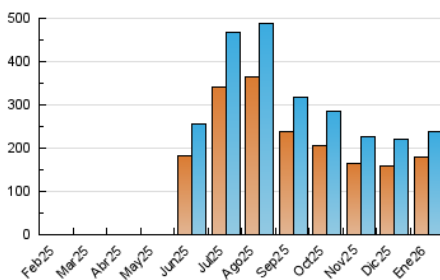


Páginas (x 1000)

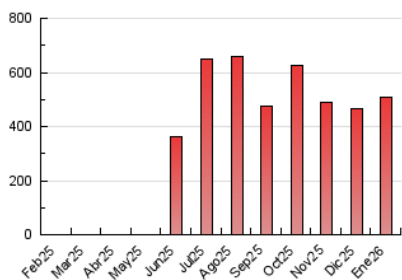


##### 4.3 Por meses

N. únicos / Visitas (x 1000)



Páginas (x 1000)



## 5. Observaciones

Este Medio Electrónico de Comunicación ha sido medido por la herramienta Google Analytics de Google (GA4).

## 6. Definiciones básicas (Para más información ver Normas Técnicas para el Control de los Medios Electrónicos de Comunicación)

### Página Vista:

Conjunto de ficheros enviado a un usuario como resultado de una petición del mismo recibida por el servidor. Cuando la página está formada por varios marcos (frames), el conjunto de los mismos tendrá, a efectos de cómputo, la consideración de una página unitaria.

### Visita:

Una secuencia ininterrumpida de páginas servidas a un usuario válido. Si dicho usuario no realiza peticiones de páginas en un periodo de tiempo (30 min) la siguiente petición constituirá el inicio de una nueva visita.

### Navegador Único:

Total de combinaciones únicas de una dirección IP y un identificador adicional. Los medios pueden utilizar cookies o el Identificador de Alta de registro.

### Duración Página Vista:

Tiempo acumulado en segundos de todas las páginas vistas (en visitas de dos o más páginas vistas), dividido por el número total de páginas vistas.

### Duración Visita:

Tiempo en segundos de todas las visitas de dos o más páginas vistas, dividido por el número total de visitas de dos o más páginas vistas.

### Tráfico nacional:

Audiencia/difusión correspondiente a España medida en base a los datos de las direcciones IP registradas por el sistema de medición.

## 7. Opinión

De OJDinteractiva, la división de INFORMACIÓN Y CONTROL DE PUBLICACIONES S.A.:

Hemos examinado la información facilitada por el editor del medio electrónico para el periodo que comprende la presente certificación.

Nuestro examen se ha realizado de acuerdo con las normas y procedimientos establecidos en las Normas Técnicas para el Control de los Medios Electrónicos de Comunicación.

En nuestra opinión, la presente acta presenta razonablemente la difusión/audiencia registrada por este medio electrónico.

### ADVERTENCIA:

El trabajo de OJDinteractiva, la división de INFORMACIÓN Y CONTROL DE PUBLICACIONES S.A (INTROL) se limita a la realización de pruebas para la revisión de los datos de recuento suministrados por el editor con la finalidad de expresar una opinión sobre la razonabilidad de dichos datos de acuerdo con las Normas Técnicas para el control de los MEC.

Por tanto, INTROL no acepta responsabilidad alguna por las inexactitudes o errores que puedan existir en los datos de recuento. Tampoco acepta ninguna responsabilidad por la falsedad en los datos de recuento recibidos del editor, ni por otros datos de medición que no están incluidos en el análisis.

Febrero - 2026

OJDinteractiva