



INFORMACION Y CONTROL DE PUBLICACIONES, S.A.

Velázquez, 46, 1º Drcha - Tel. 91 435 00 32 Fax 91 435 96 05 - 28001 - MADRID
Av. Diagonal 497, 5a planta - Tel 93 439 24 18 Fax 93 419 25 34 - 08029 - BARCELONA

Título: FEMTURISME.CAT
URL Primaria: https://www.femturisme.cat
Editor: Ergates Tecnología, S.L.
Domicilio: Calle Josep Badia Sobrevias nº 21-4º1
Ciudad: 08600 BERGA
Teléfono:
Fax:
E-mail:
Clasificación: Turismo
Sub-Clasificación: Turismo y Hostelería



1. Cifras totales y promedios (Nacional e Internacional)

MES - AÑO	NAVEGADORES UNICOS	VISITAS	PAGINAS
Marzo - 2026	130.291	163.346	389.396
PROMEDIO DIARIO	4.838	5.271	12.561
PROMEDIO LUNES-VIERNES	4.303	4.678	10.735
PROMEDIO SABADO-DOMINGO	6.146	6.721	17.026
PAGINAS / VISITAS	2,38		
DURACION MEDIA VISITAS	0:02:54		
TIEMPO INTERACCIÓN MEDIO	0:01:19		

2. Secciones (Nacional e Internacional)

	PAGINAS	%
HOME	3.229	0.83 %
RESTO	386.167	99.17 %

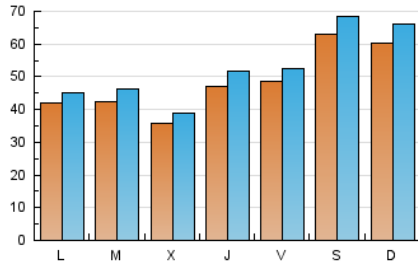
3. Por día del mes (Nacional e Internacional)

Día	N. únicos	Visitas	Páginas	Día	N. únicos	Visitas	Páginas	Día	N. únicos	Visitas	Páginas
1	5.266	5.837	15.001	11	3.455	3.791	8.828	21	6.628	7.339	19.413
2	3.308	3.506	7.574	12	4.399	4.903	11.968	22	5.968	6.428	15.926
3	2.989	3.225	7.243	13	4.314	4.736	11.033	23	4.185	4.484	9.277
4	3.018	3.265	7.631	14	5.168	5.526	15.023	24	4.074	4.508	9.501
5	4.163	4.557	11.934	15	5.174	5.742	14.696	25	4.217	4.526	10.077
6	3.729	4.012	10.020	16	3.470	3.757	7.739	26	5.819	6.290	14.326
7	5.023	5.463	15.497	17	3.387	3.684	7.744	27	6.307	6.766	16.387
8	4.907	5.326	13.663	18	3.655	3.953	8.974	28	8.328	9.105	22.167
9	3.166	3.385	7.607	19	4.375	4.944	11.233	29	8.852	9.727	21.846
10	3.332	3.575	8.129	20	5.049	5.485	13.999	30	6.901	7.472	16.900
								31	7.343	8.091	18.040

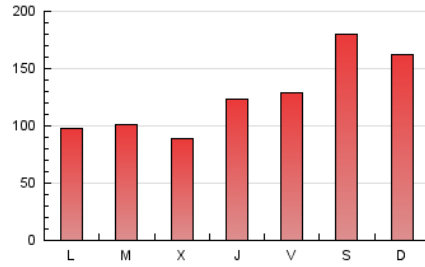
4. Gráficas (Nacional e Internacional)

4.1 Por día de la semana (promedio)

N. únicos / Visitas (x 100)

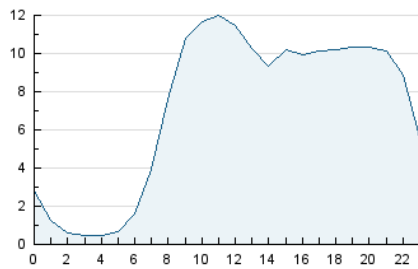


Páginas (x 100)

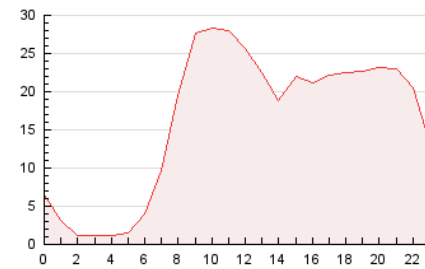


4.2 Por franja horaria (promedio)

Visitas_ (x 1000)

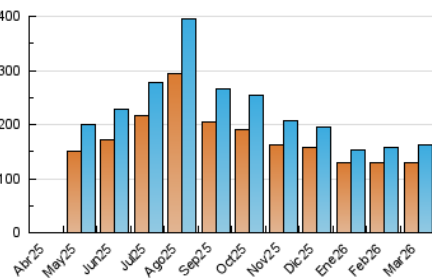


Páginas (x 1000)

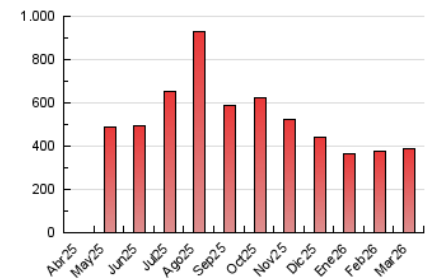


4.3 Por meses

N. únicos / Visitas (x 1000)



Páginas (x 1000)





INFORMACION Y CONTROL DE PUBLICACIONES, S.A.

Velázquez, 46, 1º Drcha - Tel. 91 435 00 32 Fax 91 435 96 05 - 28001 - MADRID
Av. Diagonal 497, 5a planta - Tel 93 439 24 18 Fax 93 419 25 34 - 08029 - BARCELONA

Anexo - Tráfico Nacional

Título: FEMTURISME.CAT
URL Primaria: https://www.femturisme.cat
Editor: Ergates Tecnología, S.L.
Domicilio: Calle Josep Badia Sobrevias nº 21-4º1
Ciudad: 08600 BERGA
Teléfono:
Fax:
E-mail:
Clasificación: Turismo
Sub-Clasificación: Turismo y Hostelería



1. Cifras totales y promedios (Nacional)

MES - AÑO	NAVEGADORES UNICOS	VISITAS	PAGINAS
Marzo - 2026	118.057	148.928	359.605
PROMEDIO DIARIO	4.399	4.791	11.600
PROMEDIO LUNES-VIERNES	3.883	4.222	9.839
PROMEDIO SABADO-DOMINGO	5.661	6.182	15.906
PAGINAS / VISITAS	2,42		
DURACION MEDIA VISITAS	0:02:56		
TIEMPO INTERACCIÓN MEDIO	0:01:20		

2. Secciones (Nacional)

	PAGINAS	%
HOME	3.024	0.84 %
RESTO	356.581	99.16 %

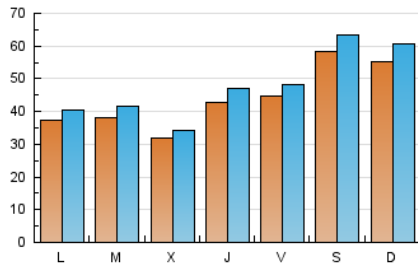
3. Por día del mes (Nacional)

Día	N. únicos	Visitas	Páginas	Día	N. únicos	Visitas	Páginas	Día	N. únicos	Visitas	Páginas
1	4.798	5.330	13.935	11	3.070	3.384	7.975	21	6.189	6.860	18.299
2	2.851	3.084	6.826	12	4.026	4.496	11.187	22	5.443	5.837	14.777
3	2.596	2.831	6.507	13	3.972	4.391	10.332	23	3.752	4.031	8.286
4	2.679	2.871	6.970	14	4.720	5.084	14.021	24	3.647	4.032	8.585
5	3.798	4.158	11.083	15	4.754	5.296	13.923	25	3.744	3.994	9.088
6	3.415	3.663	9.298	16	3.067	3.299	6.993	26	5.302	5.743	13.061
7	4.642	5.046	14.732	17	2.992	3.248	6.875	27	5.831	6.257	15.270
8	4.469	4.831	12.582	18	3.271	3.505	8.191	28	7.758	8.396	20.822
9	2.826	2.994	6.919	19	3.973	4.492	10.385	29	8.175	8.958	20.061
10	2.972	3.182	7.430	20	4.608	5.012	13.005	30	6.257	6.772	15.437
								31	6.775	7.437	16.750

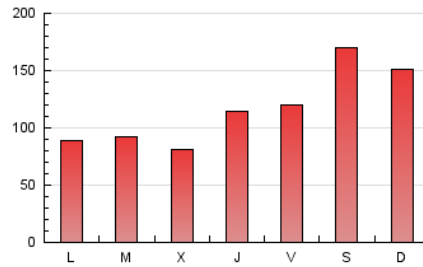
4. Gráficas (Nacional)

4.1 Por día de la semana (promedio)

N. únicos / Visitas (x 100)

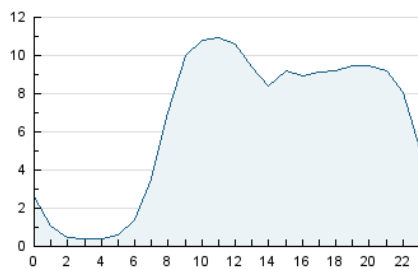


Páginas (x 100)

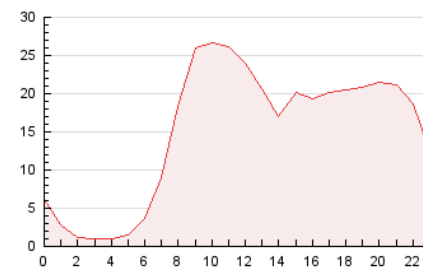


4.2 Por franja horaria (promedio)

Visitas_ (x 1000)

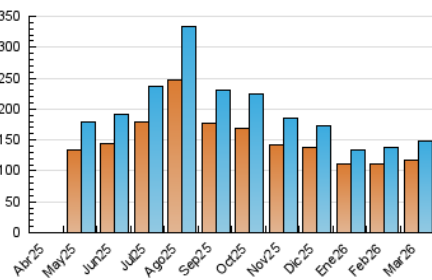


Páginas (x 1000)

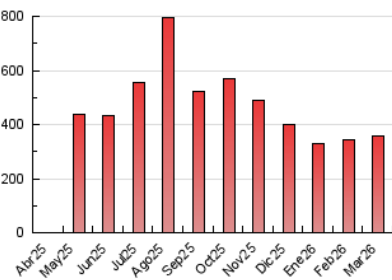


4.3 Por meses

N. únicos / Visitas (x 1000)



Páginas (x 1000)



5. Observaciones

Este Medio Electrónico de Comunicación ha sido medido por la herramienta Google Analytics de Google (GA4).

6. Definiciones básicas (Para más información ver Normas Técnicas para el Control de los Medios Electrónicos de Comunicación)

Página Vista:

Conjunto de ficheros enviado a un usuario como resultado de una petición del mismo recibida por el servidor. Cuando la página está formada por varios marcos (frames), el conjunto de los mismos tendrá, a efectos de cómputo, la consideración de una página unitaria.

Visita:

Una secuencia ininterrumpida de páginas servidas a un usuario válido. Si dicho usuario no realiza peticiones de páginas en un periodo de tiempo (30 min) la siguiente petición constituirá el inicio de una nueva visita.

Navegador Único:

Total de combinaciones únicas de una dirección IP y un identificador adicional. Los medios pueden utilizar cookies o el Identificador de Alta de registro.

Duración Página Vista:

Tiempo acumulado en segundos de todas las páginas vistas (en visitas de dos o más páginas vistas), dividido por el número total de páginas vistas.

Duración Visita:

Tiempo en segundos de todas las visitas de dos o más páginas vistas, dividido por el número total de visitas de dos o más páginas vistas.

Tráfico nacional:

Audiencia/difusión correspondiente a España medida en base a los datos de las direcciones IP registradas por el sistema de medición.

7. Opinión

De OJDinteractiva, la división de INFORMACIÓN Y CONTROL DE PUBLICACIONES S.A.:

Hemos examinado la información facilitada por el editor del medio electrónico para el periodo que comprende la presente certificación.

Nuestro examen se ha realizado de acuerdo con las normas y procedimientos establecidos en las Normas Técnicas para el Control de los Medios Electrónicos de Comunicación.

En nuestra opinión, la presente acta presenta razonablemente la difusión/audiencia registrada por este medio electrónico.

ADVERTENCIA:

El trabajo de OJDinteractiva, la división de INFORMACIÓN Y CONTROL DE PUBLICACIONES S.A (INTROL) se limita a la realización de pruebas para la revisión de los datos de recuento suministrados por el editor con la finalidad de expresar una opinión sobre la razonabilidad de dichos datos de acuerdo con las Normas Técnicas para el control de los MEC.

Por tanto, INTROL no acepta responsabilidad alguna por las inexactitudes o errores que puedan existir en los datos de recuento. Tampoco acepta ninguna responsabilidad por la falsedad en los datos de recuento recibidos del editor, ni por otros datos de medición que no están incluidos en el análisis.

Abril - 2026

OJDinteractiva