



## INFORMACION Y CONTROL DE PUBLICACIONES, S.A.

Velázquez, 46, 1º Drcha - Tel. 91 435 00 32 Fax 91 435 96 05 - 28001 - MADRID  
Av. Diagonal 497, 5a planta - Tel 93 439 24 18 Fax 93 419 25 34 - 08029 - BARCELONA

**Título:** ELPLURAL.COM - CATALUÑA  
**URL Primaria:** https://www.elplural.com/autonomias/cataluna  
**Editor:** Corporate Communicator, S.L.  
**Domicilio:** Gran Via, 64, 2º izda.  
**Ciudad:** 28013 MADRID  
**Teléfono:** 91 429 42 58  
**Fax:** 91 429 42 58  
**E-mail:**  
**Clasificación:** Noticias e Información  
**Sub-Clasificación:** Noticias globales y actualidad

### 1. Cifras totales y promedios (Nacional e Internacional)

MES - AÑO	NAVEGADORES UNICOS	VISITAS	PAGINAS
Abril - 2026	14.901	17.669	18.957
<b>PROMEDIO DIARIO</b>	<b>561</b>	<b>588</b>	<b>632</b>
<b>PROMEDIO LUNES-VIERNES</b>	612	645	695
<b>PROMEDIO SABADO-DOMINGO</b>	420	433	458
<b>PAGINAS / VISITAS</b>	1,07		
<b>DURACION MEDIA VISITAS</b>	0:01:55		
<b>TIEMPO INTERACCIÓN MEDIO</b>	0:00:48		

### 2. Secciones (Nacional e Internacional)

	PAGINAS	%
<b>HOME</b>	570	3.01 %
<b>RESTO</b>	18.387	96.99 %

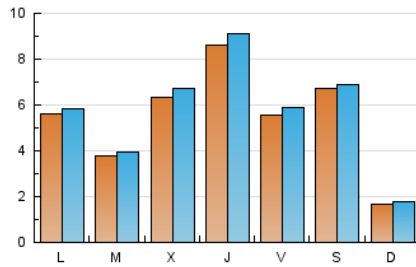
### 3. Por día del mes (Nacional e Internacional)

Día	N. únicos	Visitas	Páginas	Día	N. únicos	Visitas	Páginas	Día	N. únicos	Visitas	Páginas
<b>1</b>	1.581	1.661	1.817	<b>11</b>	1.751	1.802	1.913	<b>21</b>	425	445	486
<b>2</b>	455	482	479	<b>12</b>	215	222	243	<b>22</b>	423	438	485
<b>3</b>	280	290	283	<b>13</b>	267	287	331	<b>23</b>	964	1.025	1.088
<b>4</b>	79	81	67	<b>14</b>	413	441	466	<b>24</b>	535	560	610
<b>5</b>	63	65	67	<b>15</b>	465	498	539	<b>25</b>	620	637	669
<b>6</b>	255	272	310	<b>16</b>	552	588	637	<b>26</b>	267	278	295
<b>7</b>	228	250	255	<b>17</b>	203	213	247	<b>27</b>	1.579	1.630	1.784
<b>8</b>	447	472	503	<b>18</b>	230	233	255	<b>28</b>	436	450	508
<b>9</b>	1.739	1.846	1.919	<b>19</b>	132	142	154	<b>29</b>	259	279	297
<b>10</b>	1.208	1.287	1.406	<b>20</b>	152	153	167	<b>30</b>	594	623	677

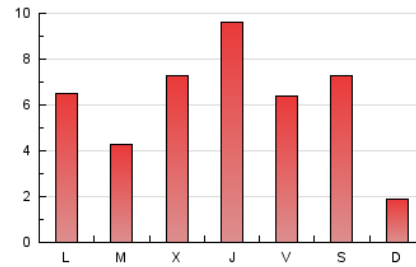
### 4. Gráficas (Nacional e Internacional)

#### 4.1 Por día de la semana (promedio)

N. únicos / Visitas (x 100)

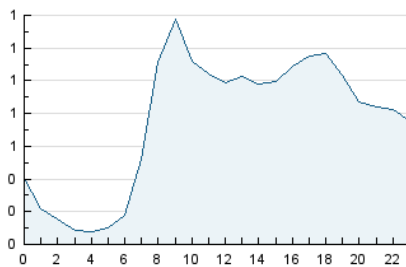


Páginas (x 100)

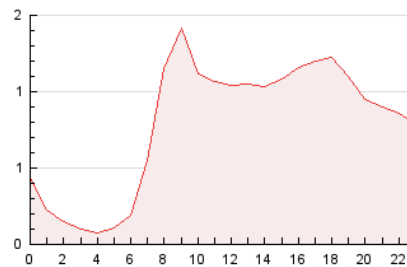


#### 4.2 Por franja horaria (promedio)

Visitas\_ (x 1000)

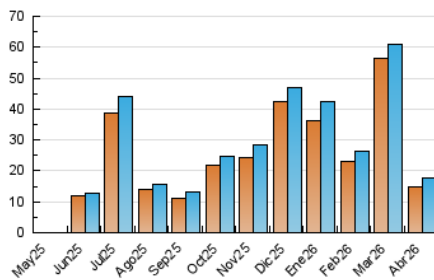


Páginas (x 1000)

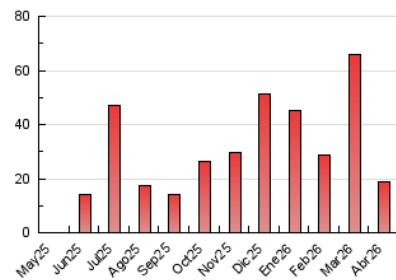


#### 4.3 Por meses

N. únicos / Visitas (x 1000)



Páginas (x 1000)





## INFORMACION Y CONTROL DE PUBLICACIONES, S.A.

Velázquez, 46, 1º Drcha - Tel. 91 435 00 32 Fax 91 435 96 05 - 28001 - MADRID  
 Av. Diagonal 497, 5a planta - Tel 93 439 24 18 Fax 93 419 25 34 - 08029 - BARCELONA

### Anexo - Tráfico Nacional

**Título:** ELPLURAL.COM - CATALUÑA  
**URL Primaria:** https://www.elplural.com/autonomias/cataluna  
**Editor:** Corporate Communicator, S.L.  
**Domicilio:** Gran Vía, 64, 2º izda.  
**Ciudad:** 28013 MADRID  
**Teléfono:** 91 429 42 58  
**Fax:** 91 429 42 58  
**E-mail:**  
**Clasificación:** Noticias e Información  
**Sub-Clasificación:** Noticias globales y actualidad

#### 1. Cifras totales y promedios (Nacional)

MES - AÑO	NAVEGADORES UNICOS	VISITAS	PAGINAS
Abril - 2026	13.761	16.488	17.688
<b>PROMEDIO DIARIO</b>	<b>520</b>	<b>547</b>	<b>590</b>
<b>PROMEDIO LUNES-VIERNES</b>	564	597	645
<b>PROMEDIO SABADO-DOMINGO</b>	399	411	438
<b>PAGINAS / VISITAS</b>	1,08		
<b>DURACION MEDIA VISITAS</b>	0:02:00		
<b>TIEMPO INTERACCIÓN MEDIO</b>	0:00:50		

#### 2. Secciones (Nacional)

	PAGINAS	%
<b>HOME</b>	528	2.99 %
<b>RESTO</b>	17.160	97.01 %

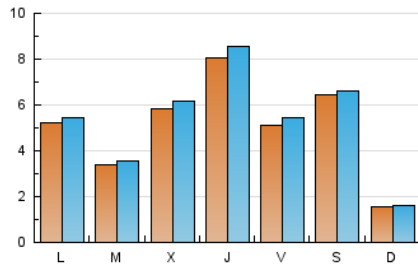
#### 3. Por día del mes (Nacional)

Día	N. únicos	Visitas	Páginas	Día	N. únicos	Visitas	Páginas	Día	N. únicos	Visitas	Páginas
1	1.502	1.580	1.732	11	1.705	1.756	1.866	21	398	418	454
2	418	444	445	12	200	207	229	22	362	377	422
3	258	268	264	13	229	249	295	23	902	963	1.022
4	65	67	61	14	371	397	421	24	470	494	540
5	54	56	63	15	418	450	484	25	587	603	635
6	196	213	251	16	507	543	585	26	243	254	268
7	191	211	218	17	185	195	229	27	1.528	1.578	1.726
8	420	444	478	18	217	220	239	28	393	407	459
9	1.652	1.756	1.833	19	118	128	140	29	215	235	246
10	1.138	1.214	1.330	20	127	128	140	30	536	566	613

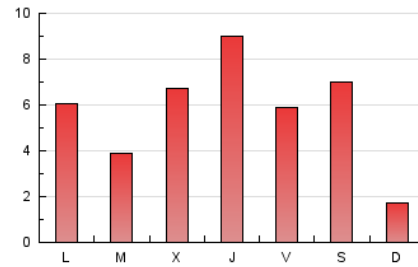
#### 4. Gráficas (Nacional)

##### 4.1 Por día de la semana (promedio)

N. únicos / Visitas (x 100)

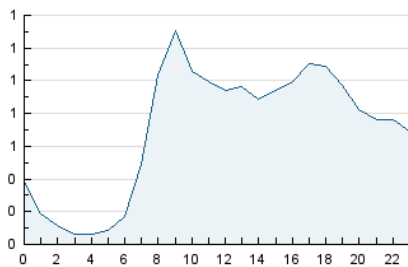


Páginas (x 100)

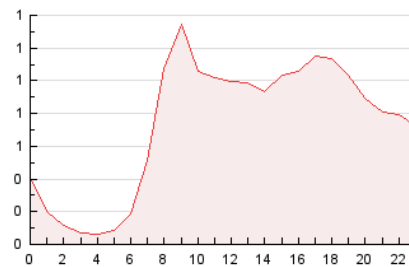


##### 4.2 Por franja horaria (promedio)

Visitas\_ (x 1000)

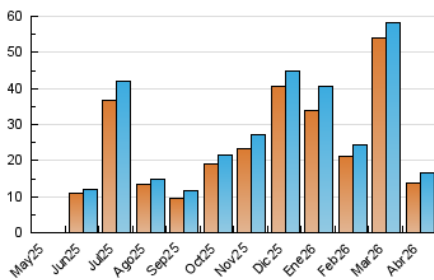


Páginas (x 1000)

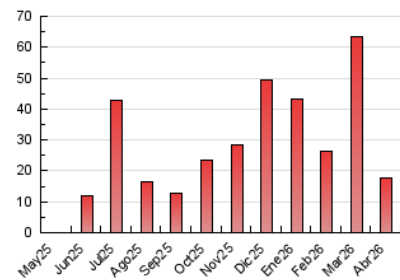


##### 4.3 Por meses

N. únicos / Visitas (x 1000)



Páginas (x 1000)



## 5. Observaciones

Este Medio Electrónico de Comunicación ha sido medido por la herramienta Google Analytics de Google (GA4).

## 6. Definiciones básicas (Para más información ver Normas Técnicas para el Control de los Medios Electrónicos de Comunicación)

### Página Vista:

Conjunto de ficheros enviado a un usuario como resultado de una petición del mismo recibida por el servidor. Cuando la página está formada por varios marcos (frames), el conjunto de los mismos tendrá, a efectos de cómputo, la consideración de una página unitaria.

### Visita:

Una secuencia ininterrumpida de páginas servidas a un usuario válido. Si dicho usuario no realiza peticiones de páginas en un periodo de tiempo (30 min) la siguiente petición constituirá el inicio de una nueva visita.

### Navegador Único:

Total de combinaciones únicas de una dirección IP y un identificador adicional. Los medios pueden utilizar cookies o el Identificador de Alta de registro.

### Duración Página Vista:

Tiempo acumulado en segundos de todas las páginas vistas (en visitas de dos o más páginas vistas), dividido por el número total de páginas vistas.

### Duración Visita:

Tiempo en segundos de todas las visitas de dos o más páginas vistas, dividido por el número total de visitas de dos o más páginas vistas.

### Tráfico nacional:

Audiencia/difusión correspondiente a España medida en base a los datos de las direcciones IP registradas por el sistema de medición.

## 7. Opinión

De OJDinteractiva, la división de INFORMACIÓN Y CONTROL DE PUBLICACIONES S.A.:

Hemos examinado la información facilitada por el editor del medio electrónico para el periodo que comprende la presente certificación.

Nuestro examen se ha realizado de acuerdo con las normas y procedimientos establecidos en las Normas Técnicas para el Control de los Medios Electrónicos de Comunicación.

En nuestra opinión, la presente certificación presenta razonablemente la difusión/audiencia registrada por este canal.

### ADVERTENCIA:

El trabajo de OJDinteractiva, la división de INFORMACIÓN Y CONTROL DE PUBLICACIONES S.A (INTROL) se limita a la realización de pruebas para la revisión de los datos de recuento suministrados por el editor con la finalidad de expresar una opinión sobre la razonabilidad de dichos datos de acuerdo con las Normas Técnicas para el control de los MEC.

Por tanto, INTROL no acepta responsabilidad alguna por las inexactitudes o errores que puedan existir en los datos de recuento. Tampoco acepta ninguna responsabilidad por la falsedad en los datos de recuento recibidos del editor, ni por otros datos de medición que no están incluidos en el análisis.

Mayo - 2026

OJDinteractiva