



INFORMACION Y CONTROL DE PUBLICACIONES, S.A.

Velázquez, 46, 1ª Drcha - Tel. 91 435 00 32 Fax 91 435 96 05 - 28001 - MADRID
Av. Diagonal 497, 5a planta - Tel 93 439 24 18 Fax 93 419 25 34 - 08029 - BARCELONA

Título: PATERNAAHORA.COM
URL Primaria: https://www.paternaahora.com
Editor: Álvaro González Navarro
Domicilio: Calle de Rey Don Jaime, 14, 4º, 20
Ciudad: 46980 PATERNA
Teléfono:
Fax:
E-mail:
Clasificación: Noticias e Información
Sub-Clasificación: Noticias globales y actualidad

PATERNA AHORA

1. Cifras totales y promedios (Nacional e Internacional)

MES - AÑO	NAVEGADORES UNICOS	VISITAS	PAGINAS
Marzo - 2026	6.692	8.897	11.221
PROMEDIO DIARIO	260	283	362
PROMEDIO LUNES-VIERNES	308	335	426
PROMEDIO SABADO-DOMINGO	144	156	206
PAGINAS / VISITAS	1,28		
DURACION MEDIA VISITAS	0:00:47		
TIEMPO INTERACCIÓN MEDIO	-		

2. Secciones (Nacional e Internacional)

	PAGINAS	%
HOME	1.109	9.88 %
RESTO	10.112	90.12 %

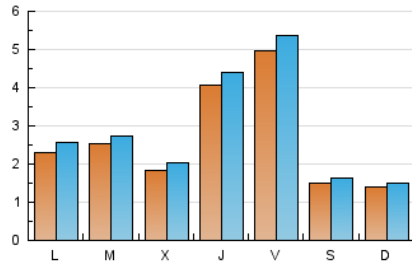
3. Por día del mes (Nacional e Internacional)

Día	N. únicos	Visitas	Páginas	Día	N. únicos	Visitas	Páginas	Día	N. únicos	Visitas	Páginas
1	167	181	237	11	81	99	139	21	89	100	183
2	154	174	237	12	936	993	1.213	22	55	67	106
3	167	191	296	13	1.345	1.470	1.684	23	236	267	400
4	170	183	235	14	288	305	373	24	244	269	361
5	294	333	455	15	161	171	211	25	206	224	280
6	198	212	263	16	475	515	657	26	211	234	274
7	101	106	155	17	419	446	527	27	306	318	362
8	179	193	257	18	283	305	482	28	124	136	169
9	114	130	185	19	188	197	259	29	136	142	165
10	99	106	126	20	137	152	236	30	175	197	260
								31	333	361	434

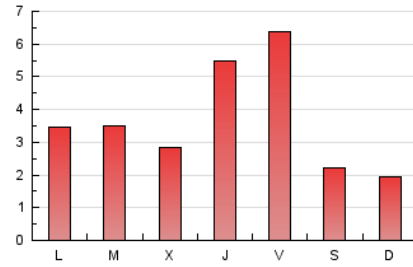
4. Gráficas (Nacional e Internacional)

4.1 Por día de la semana (promedio)

N. únicos / Visitas (x 100)



Páginas (x 100)

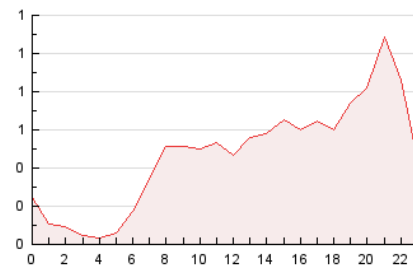


4.2 Por franja horaria (promedio)

Visitas_ (x 1000)

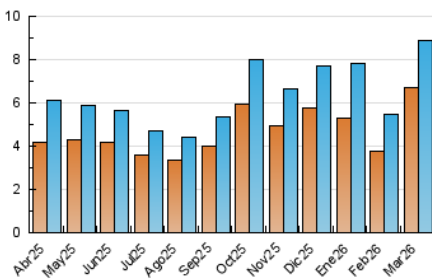


Páginas (x 1000)

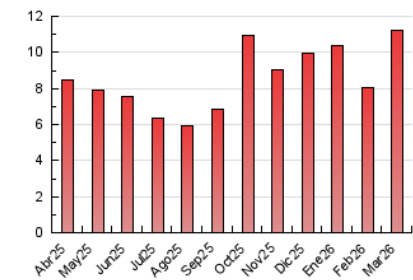


4.3 Por meses

N. únicos / Visitas (x 1000)



Páginas (x 1000)





INFORMACION Y CONTROL DE PUBLICACIONES, S.A.

Velázquez, 46, 1º Drcha - Tel. 91 435 00 32 Fax 91 435 96 05 - 28001 - MADRID
Av. Diagonal 497, 5a planta - Tel 93 439 24 18 Fax 93 419 25 34 - 08029 - BARCELONA

Anexo - Tráfico Nacional

Título: PATERNAAHORA.COM
URL Primaria: https://www.paternaahora.com
Editor: Álvaro González Navarro
Domicilio: Calle de Rey Don Jaime, 14, 4º, 20
Ciudad: 46980 PATERNA
Teléfono:
Fax:
E-mail:
Clasificación: Noticias e Información
Sub-Clasificación: Noticias globales y actualidad

PATERNA
AHORA

1. Cifras totales y promedios (Nacional)

MES - AÑO	NAVEGADORES UNICOS	VISITAS	PAGINAS
Marzo - 2026	6.593	8.746	11.017
PROMEDIO DIARIO	256	278	355
PROMEDIO LUNES-VIERNES	302	330	418
PROMEDIO SABADO-DOMINGO	143	154	203
PAGINAS / VISITAS	1,28		
DURACION MEDIA VISITAS	0:00:47		
TIEMPO INTERACCIÓN MEDIO	-		

2. Secciones (Nacional)

	PAGINAS	%
HOME	1.071	9.72 %
RESTO	9.946	90.28 %

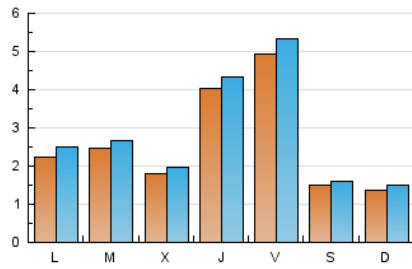
3. Por día del mes (Nacional)

Día	N. únicos	Visitas	Páginas	Día	N. únicos	Visitas	Páginas	Día	N. únicos	Visitas	Páginas
1	163	177	230	11	74	92	132	21	88	98	181
2	149	167	230	12	931	988	1.206	22	54	66	105
3	165	189	294	13	1.338	1.463	1.674	23	230	260	389
4	168	181	233	14	286	303	370	24	236	261	329
5	289	328	449	15	160	170	210	25	198	216	270
6	196	210	260	16	467	506	645	26	206	228	267
7	99	103	150	17	411	437	518	27	301	313	355
8	177	191	254	18	274	296	473	28	123	135	168
9	112	128	183	19	184	193	255	29	134	139	160
10	94	100	120	20	133	148	232	30	169	191	250
								31	328	355	425

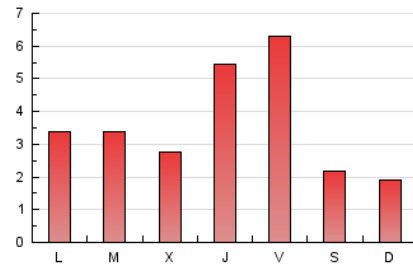
4. Gráficas (Nacional)

4.1 Por día de la semana (promedio)

N. únicos / Visitas (x 100)



Páginas (x 100)

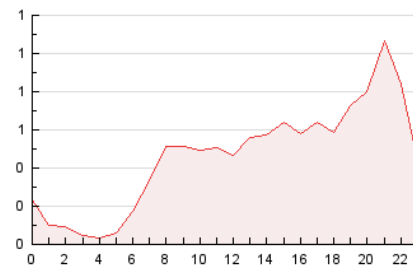


4.2 Por franja horaria (promedio)

Visitas_ (x 1000)

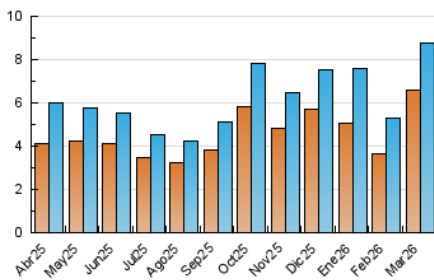


Páginas (x 1000)

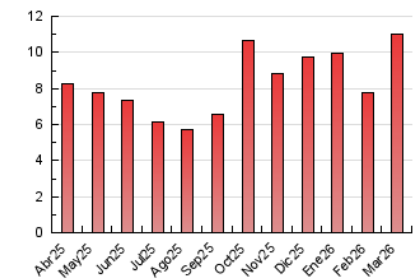


4.3 Por meses

N. únicos / Visitas (x 1000)



Páginas (x 1000)



5. Observaciones

Este Medio Electrónico de Comunicación ha sido medido por la herramienta Google Analytics de Google (GA4).

6. Definiciones básicas (Para más información ver Normas Técnicas para el Control de los Medios Electrónicos de Comunicación)

Página Vista:

Conjunto de ficheros enviado a un usuario como resultado de una petición del mismo recibida por el servidor. Cuando la página está formada por varios marcos (frames), el conjunto de los mismos tendrá, a efectos de cómputo, la consideración de una página unitaria.

Visita:

Una secuencia ininterrumpida de páginas servidas a un usuario válido. Si dicho usuario no realiza peticiones de páginas en un periodo de tiempo (30 min) la siguiente petición constituirá el inicio de una nueva visita.

Navegador Único:

Total de combinaciones únicas de una dirección IP y un identificador adicional. Los medios pueden utilizar cookies o el Identificador de Alta de registro.

Duración Página Vista:

Tiempo acumulado en segundos de todas las páginas vistas (en visitas de dos o más páginas vistas), dividido por el número total de páginas vistas.

Duración Visita:

Tiempo en segundos de todas las visitas de dos o más páginas vistas, dividido por el número total de visitas de dos o más páginas vistas.

Tráfico nacional:

Audiencia/difusión correspondiente a España medida en base a los datos de las direcciones IP registradas por el sistema de medición.

7. Opinión

De OJDinteractiva, la división de INFORMACIÓN Y CONTROL DE PUBLICACIONES S.A.:

Hemos examinado la información facilitada por el editor del medio electrónico para el periodo que comprende la presente certificación.

Nuestro examen se ha realizado de acuerdo con las normas y procedimientos establecidos en las Normas Técnicas para el Control de los Medios Electrónicos de Comunicación.

En nuestra opinión, la presente acta presenta razonablemente la difusión/audiencia registrada por este medio electrónico.

ADVERTENCIA:

El trabajo de OJDinteractiva, la división de INFORMACIÓN Y CONTROL DE PUBLICACIONES S.A (INTROL) se limita a la realización de pruebas para la revisión de los datos de recuento suministrados por el editor con la finalidad de expresar una opinión sobre la razonabilidad de dichos datos de acuerdo con las Normas Técnicas para el control de los MEC.

Por tanto, INTROL no acepta responsabilidad alguna por las inexactitudes o errores que puedan existir en los datos de recuento. Tampoco acepta ninguna responsabilidad por la falsedad en los datos de recuento recibidos del editor, ni por otros datos de medición que no están incluidos en el análisis.

Abril - 2026

OJDinteractiva