



## INFORMACION Y CONTROL DE PUBLICACIONES, S.A.

Velázquez, 46, 1ª Drcha - Tel. 91 435 00 32 Fax 91 435 96 05 - 28001 - MADRID  
Av. Diagonal 497, 5a planta - Tel 93 439 24 18 Fax 93 419 25 34 - 08029 - BARCELONA

**Título:** PIRINEJA.CAT  
**URL Primaria:** https://www.pirineja.cat/  
**Editor:** Edicions Salòria S.L.  
**Domicilio:** Joaquim Viola, 14, 4ª 2ª  
**Ciudad:** 25700 LA SEU D'URGELL  
**Teléfono:** 973 35 54 29  
**Fax:**  
**E-mail:**  
**Clasificación:** Entretenimiento  
**Sub-Clasificación:** Eventos



### 1. Cifras totales y promedios (Nacional e Internacional)

MES - AÑO	NAVEGADORES UNICOS	VISITAS	PAGINAS
Diciembre - 2025	1.948	2.457	6.665
<b>PROMEDIO DIARIO</b>	<b>71</b>	<b>79</b>	<b>215</b>
<b>PROMEDIO LUNES-VIERNES</b>	64	71	220
<b>PROMEDIO SABADO-DOMINGO</b>	92	103	199
<b>PAGINAS / VISITAS</b>	2,71		
<b>DURACION MEDIA VISITAS</b>	0:15:31		
<b>TIEMPO INTERACCIÓN MEDIO</b>	0:00:46		

### 2. Secciones (Nacional e Internacional)

	PAGINAS	%
<b>HOME</b>	2.147	32.21 %
<b>RESTO</b>	4.518	67.79 %

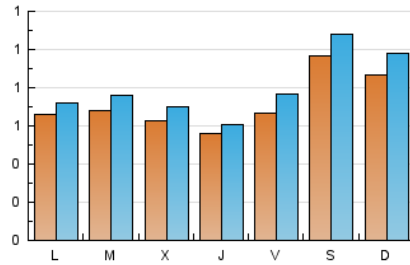
### 3. Por día del mes (Nacional e Internacional)

Día	N. únicos	Visitas	Páginas	Día	N. únicos	Visitas	Páginas	Día	N. únicos	Visitas	Páginas
1	69	74	279	11	44	51	279	21	47	51	94
2	71	80	213	12	47	53	174	22	54	56	285
3	64	76	245	13	52	58	136	23	64	70	177
4	55	61	313	14	50	54	128	24	52	54	314
5	66	83	247	15	55	61	168	25	64	64	148
6	155	176	314	16	41	48	174	26	98	106	281
7	119	136	234	17	36	39	148	27	113	121	248
8	42	45	121	18	59	66	181	28	132	151	267
9	45	51	221	19	55	65	233	29	111	124	235
10	41	47	169	20	67	76	173	30	120	130	227
								31	122	134	239

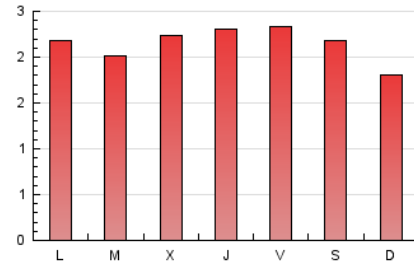
#### 4. Gráficas (Nacional e Internacional)

##### 4.1 Por día de la semana (promedio)

N. únicos / Visitas (x 100)

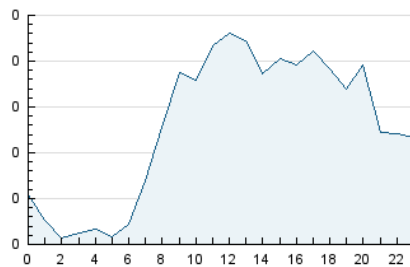


Páginas (x 100)

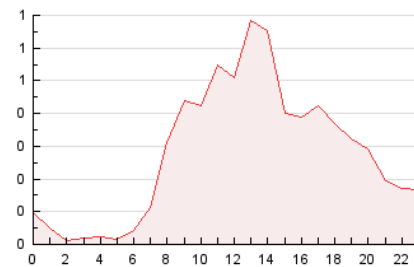


##### 4.2 Por franja horaria (promedio)

Visitas\_ (x 1000)

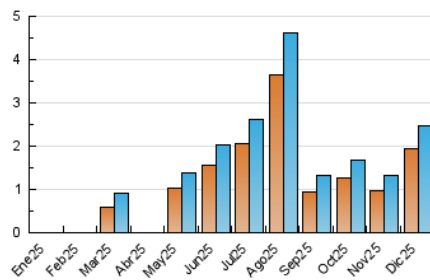


Páginas (x 1000)

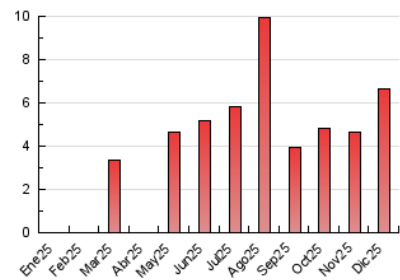


##### 4.3 Por meses

N. únicos / Visitas (x 1000)



Páginas (x 1000)





## INFORMACION Y CONTROL DE PUBLICACIONES, S.A.

Velázquez, 46, 1ª Drcha - Tel. 91 435 00 32 Fax 91 435 96 05 - 28001 - MADRID  
Av. Diagonal 497, 5a planta - Tel 93 439 24 18 Fax 93 419 25 34 - 08029 - BARCELONA

### Anexo - Tráfico Nacional

**Título:** PIRINEJA.CAT  
**URL Primaria:** https://www.pirineja.cat/  
**Editor:** Edicions Salòria S.L.  
**Domicilio:** Joaquim Viola, 14, 4ª 2ª  
**Ciudad:** 25700 LA SEU D'URGELL  
**Teléfono:** 973 35 54 29  
**Fax:**  
**E-mail:**  
**Clasificación:** Entretenimiento  
**Sub-Clasificación:** Eventos



#### 1. Cifras totales y promedios (Nacional)

MES - AÑO	NAVEGADORES UNICOS	VISITAS	PAGINAS
Diciembre - 2025	1.748	2.234	6.342
<b>PROMEDIO DIARIO</b>	<b>64</b>	<b>72</b>	<b>205</b>
<b>PROMEDIO LUNES-VIERNES</b>	<b>58</b>	<b>64</b>	<b>211</b>
<b>PROMEDIO SABADO-DOMINGO</b>	<b>85</b>	<b>95</b>	<b>188</b>
<b>PAGINAS / VISITAS</b>	<b>2,83</b>		
<b>DURACION MEDIA VISITAS</b>	<b>0:16:44</b>		
<b>TIEMPO INTERACCIÓN MEDIO</b>	<b>0:00:48</b>		

#### 2. Secciones (Nacional)

	PAGINAS	%
<b>HOME</b>	2.144	33.81 %
<b>RESTO</b>	4.198	66.19 %

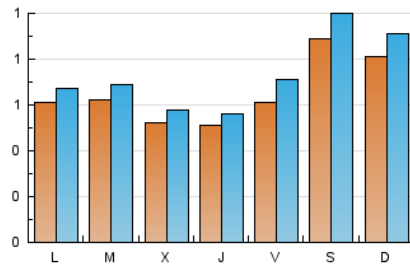
#### 3. Por día del mes (Nacional)

Día	N. únicos	Visitas	Páginas	Día	N. únicos	Visitas	Páginas	Día	N. únicos	Visitas	Páginas
1	67	72	277	11	41	46	274	21	43	47	86
2	67	76	208	12	43	49	162	22	51	53	281
3	64	76	245	13	51	57	135	23	53	58	165
4	53	59	311	14	42	45	114	24	45	47	307
5	61	78	240	15	43	48	155	25	55	55	132
6	145	166	300	16	38	45	147	26	92	99	274
7	115	130	227	17	33	36	144	27	94	102	218
8	41	44	119	18	56	63	177	28	122	141	250
9	41	47	217	19	49	58	217	29	105	118	229
10	38	44	165	20	64	73	170	30	109	119	211
								31	78	88	185

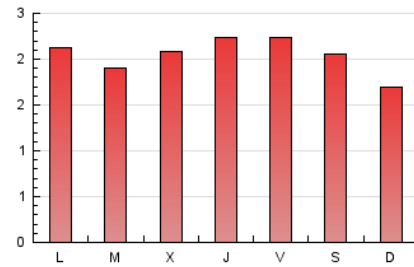
#### 4. Gráficas (Nacional)

##### 4.1 Por día de la semana (promedio)

N. únicos / Visitas (x 100)

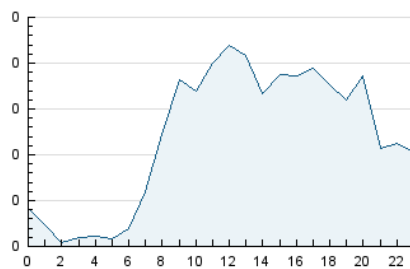


Páginas (x 100)

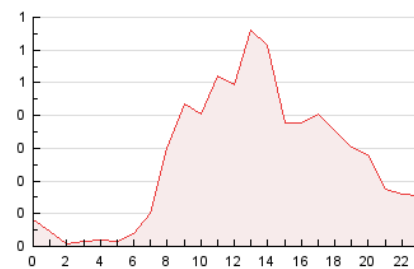


##### 4.2 Por franja horaria (promedio)

Visitas\_ (x 1000)

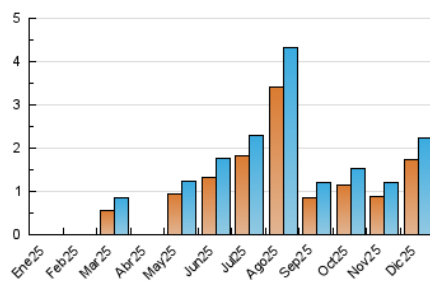


Páginas (x 1000)

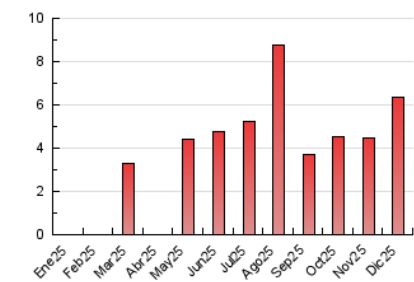


##### 4.3 Por meses

N. únicos / Visitas (x 1000)



Páginas (x 1000)



## 5. Observaciones

Este Medio Electrónico de Comunicación ha sido medido por la herramienta Google Analytics de Google (GA4).

## 6. Definiciones básicas (Para más información ver Normas Técnicas para el Control de los Medios Electrónicos de Comunicación)

### Página Vista:

Conjunto de ficheros enviado a un usuario como resultado de una petición del mismo recibida por el servidor. Cuando la página está formada por varios marcos (frames), el conjunto de los mismos tendrá, a efectos de cómputo, la consideración de una página unitaria.

### Visita:

Una secuencia ininterrumpida de páginas servidas a un usuario válido. Si dicho usuario no realiza peticiones de páginas en un periodo de tiempo (30 min) la siguiente petición constituirá el inicio de una nueva visita.

### Navegador Único:

Total de combinaciones únicas de una dirección IP y un identificador adicional. Los medios pueden utilizar cookies o el Identificador de Alta de registro.

### Duración Página Vista:

Tiempo acumulado en segundos de todas las páginas vistas (en visitas de dos o más páginas vistas), dividido por el número total de páginas vistas.

### Duración Visita:

Tiempo en segundos de todas las visitas de dos o más páginas vistas, dividido por el número total de visitas de dos o más páginas vistas.

### Tráfico nacional:

Audiencia/difusión correspondiente a España medida en base a los datos de las direcciones IP registradas por el sistema de medición.

## 7. Opinión

De OJDinteractiva, la división de INFORMACIÓN Y CONTROL DE PUBLICACIONES S.A.:

Hemos examinado la información facilitada por el editor del medio electrónico para el periodo que comprende la presente certificación.

Nuestro examen se ha realizado de acuerdo con las normas y procedimientos establecidos en las Normas Técnicas para el Control de los Medios Electrónicos de Comunicación.

En nuestra opinión, la presente acta presenta razonablemente la difusión/audiencia registrada por este medio electrónico.

### ADVERTENCIA:

El trabajo de OJDinteractiva, la división de INFORMACIÓN Y CONTROL DE PUBLICACIONES S.A (INTROL) se limita a la realización de pruebas para la revisión de los datos de recuento suministrados por el editor con la finalidad de expresar una opinión sobre la razonabilidad de dichos datos de acuerdo con las Normas Técnicas para el control de los MEC.

Por tanto, INTROL no acepta responsabilidad alguna por las inexactitudes o errores que puedan existir en los datos de recuento. Tampoco acepta ninguna responsabilidad por la falsedad en los datos de recuento recibidos del editor, ni por otros datos de medición que no están incluidos en el análisis.

- 2025

OJDinteractiva