



INFORMACION Y CONTROL DE PUBLICACIONES, S.A.

Velázquez, 46, 1º Drcha - Tel. 91 435 00 32 Fax 91 435 96 05 - 28001 - MADRID
Av. Diagonal 497, 5a planta - Tel 93 439 24 18 Fax 93 419 25 34 - 08029 - BARCELONA

Título: MALLORCAGLOBALMAG.ES
URL Primaria: https://mallorcaglobalmag.es
Editor: Amapola Comunicación, S.L.
Domicilio: Son Armadans nº 10 bajos
Ciudad: 07014 PALMA DE MALLORCA
Teléfono: 971 896389
Fax:
E-mail:
Clasificación: Noticias e Información
Sub-Clasificación: Noticias globales y actualidad



1. Cifras totales y promedios (Nacional e Internacional)

MES - AÑO	NAVEGADORES UNICOS	VISITAS	PAGINAS
Mayo - 2026	3.754	4.202	4.343
PROMEDIO DIARIO	126	133	140
PROMEDIO LUNES-VIERNES	138	148	154
PROMEDIO SABADO-DOMINGO	100	103	111
PAGINAS / VISITAS	1,05		
DURACION MEDIA VISITAS	0:01:09		
TIEMPO INTERACCIÓN MEDIO	0:00:24		

2. Secciones (Nacional e Internacional)

	PAGINAS	%
HOME	338	7.78 %
RESTO	4.005	92.22 %

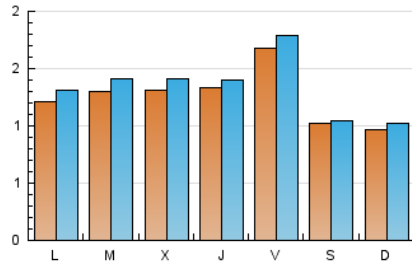
3. Por día del mes (Nacional e Internacional)

Día	N. únicos	Visitas	Páginas	Día	N. únicos	Visitas	Páginas	Día	N. únicos	Visitas	Páginas
1	96	102	104	11	123	135	137	21	122	127	128
2	97	98	104	12	143	153	157	22	132	143	147
3	88	96	106	13	138	150	153	23	73	74	86
4	132	143	158	14	136	145	142	24	84	88	90
5	149	166	180	15	320	346	388	25	110	123	130
6	137	144	151	16	109	113	116	26	106	115	119
7	129	133	140	17	127	134	147	27	129	139	141
8	181	191	201	18	117	121	129	28	145	154	152
9	158	163	174	19	122	131	137	29	109	115	117
10	108	111	113	20	120	130	127	30	72	72	78
								31	79	82	91

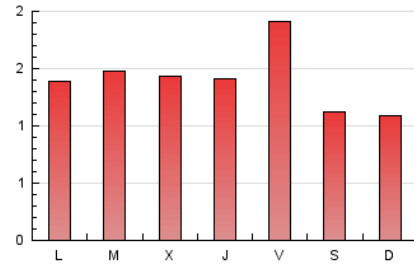
4. Gráficas (Nacional e Internacional)

4.1 Por día de la semana (promedio)

N. únicos / Visitas (x 100)

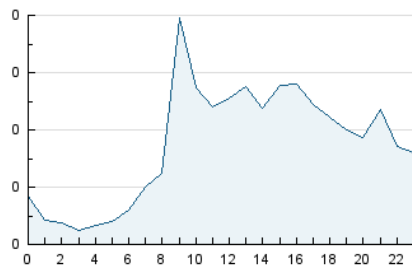


Páginas (x 100)

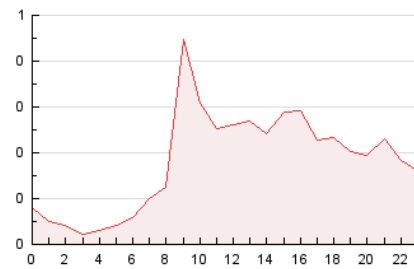


4.2 Por franja horaria (promedio)

Visitas_ (x 1000)

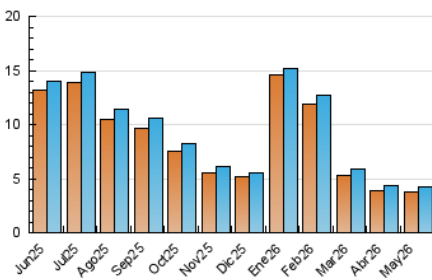


Páginas (x 1000)

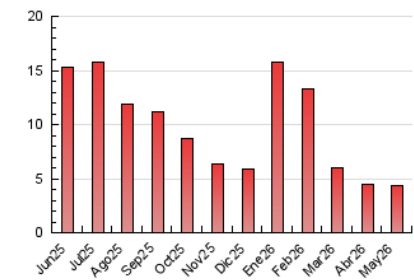


4.3 Por meses

N. únicos / Visitas (x 1000)



Páginas (x 1000)





INFORMACION Y CONTROL DE PUBLICACIONES, S.A.

Velázquez, 46, 1º Drcha - Tel. 91 435 00 32 Fax 91 435 96 05 - 28001 - MADRID
Av. Diagonal 497, 5a planta - Tel 93 439 24 18 Fax 93 419 25 34 - 08029 - BARCELONA

Anexo - Tráfico Nacional

Título: MALLORCAGLOBALMAG.ES
URL Primaria: https://mallorcaglobalmag.es
Editor: Amapola Comunicación, S.L.
Domicilio: Son Armadans nº 10 bajos
Ciudad: 07014 PALMA DE MALLORCA
Teléfono: 971 896389
Fax:
E-mail:
Clasificación: Noticias e Información
Sub-Clasificación: Noticias globales y actualidad



1. Cifras totales y promedios (Nacional)

MES - AÑO	NAVEGADORES UNICOS	VISITAS	PAGINAS
Mayo - 2026	2.553	2.796	2.886
PROMEDIO DIARIO	85	90	93
PROMEDIO LUNES-VIERNES	93	100	103
PROMEDIO SABADO-DOMINGO	67	68	72
PAGINAS / VISITAS	1,04		
DURACION MEDIA VISITAS	0:01:13		
TIEMPO INTERACCIÓN MEDIO	0:00:24		

2. Secciones (Nacional)

	PAGINAS	%
HOME	284	9.84 %
RESTO	2.602	90.16 %

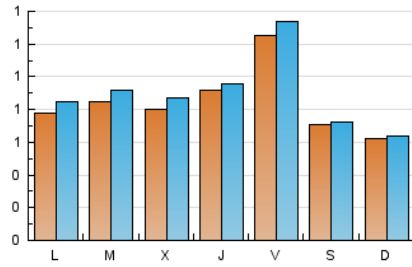
3. Por día del mes (Nacional)

Día	N. únicos	Visitas	Páginas	Día	N. únicos	Visitas	Páginas	Día	N. únicos	Visitas	Páginas
1	66	70	71	11	84	90	91	21	76	78	76
2	61	62	65	12	88	93	92	22	90	101	97
3	54	57	64	13	87	94	91	23	50	51	59
4	97	106	117	14	98	106	103	24	59	61	63
5	100	112	117	15	279	301	339	25	64	74	72
6	70	75	77	16	84	87	88	26	73	79	80
7	94	95	102	17	76	78	87	27	80	87	89
8	129	134	137	18	66	69	75	28	98	105	103
9	117	117	120	19	79	84	88	29	60	63	64
10	73	76	76	20	82	90	87	30	42	42	42
								31	50	50	54

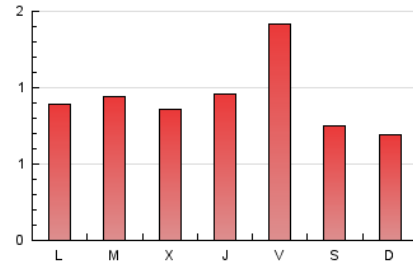
4. Gráficas (Nacional)

4.1 Por día de la semana (promedio)

N. únicos / Visitas (x 100)

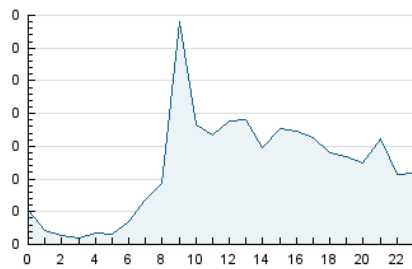


Páginas (x 100)

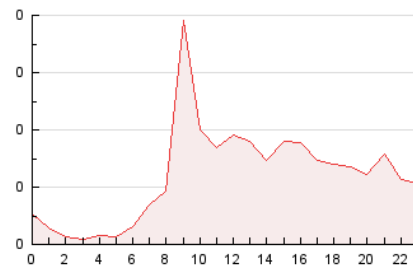


4.2 Por franja horaria (promedio)

Visitas_ (x 1000)

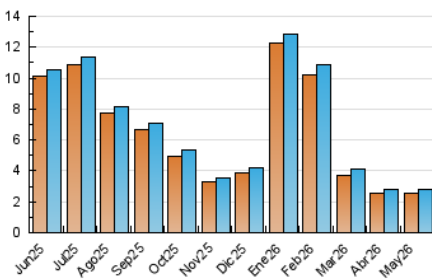


Páginas (x 1000)

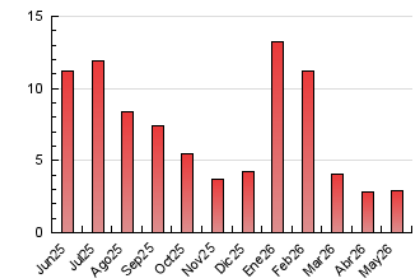


4.3 Por meses

N. únicos / Visitas (x 1000)



Páginas (x 1000)



5. Observaciones

Este Medio Electrónico de Comunicación ha sido medido por la herramienta Google Analytics de Google (GA4).

6. Definiciones básicas (Para más información ver Normas Técnicas para el Control de los Medios Electrónicos de Comunicación)

Página Vista:

Conjunto de ficheros enviado a un usuario como resultado de una petición del mismo recibida por el servidor. Cuando la página está formada por varios marcos (frames), el conjunto de los mismos tendrá, a efectos de cómputo, la consideración de una página unitaria.

Visita:

Una secuencia ininterrumpida de páginas servidas a un usuario válido. Si dicho usuario no realiza peticiones de páginas en un periodo de tiempo (30 min) la siguiente petición constituirá el inicio de una nueva visita.

Navegador Único:

Total de combinaciones únicas de una dirección IP y un identificador adicional. Los medios pueden utilizar cookies o el Identificador de Alta de registro.

Duración Página Vista:

Tiempo acumulado en segundos de todas las páginas vistas (en visitas de dos o más páginas vistas), dividido por el número total de páginas vistas.

Duración Visita:

Tiempo en segundos de todas las visitas de dos o más páginas vistas, dividido por el número total de visitas de dos o más páginas vistas.

Tráfico nacional:

Audiencia/difusión correspondiente a España medida en base a los datos de las direcciones IP registradas por el sistema de medición.

7. Opinión

De OJDinteractiva, la división de INFORMACIÓN Y CONTROL DE PUBLICACIONES S.A.:

Hemos examinado la información facilitada por el editor del medio electrónico para el periodo que comprende la presente certificación.

Nuestro examen se ha realizado de acuerdo con las normas y procedimientos establecidos en las Normas Técnicas para el Control de los Medios Electrónicos de Comunicación.

En nuestra opinión, la presente acta presenta razonablemente la difusión/audiencia registrada por este medio electrónico.

ADVERTENCIA:

El trabajo de OJDinteractiva, la división de INFORMACIÓN Y CONTROL DE PUBLICACIONES S.A (INTROL) se limita a la realización de pruebas para la revisión de los datos de recuento suministrados por el editor con la finalidad de expresar una opinión sobre la razonabilidad de dichos datos de acuerdo con las Normas Técnicas para el control de los MEC.

Por tanto, INTROL no acepta responsabilidad alguna por las inexactitudes o errores que puedan existir en los datos de recuento. Tampoco acepta ninguna responsabilidad por la falsedad en los datos de recuento recibidos del editor, ni por otros datos de medición que no están incluidos en el análisis.

Junio - 2026

OJDinteractiva