



## INFORMACION Y CONTROL DE PUBLICACIONES, S.A.

Velázquez, 46, 1ª Drcha - Tel. 91 435 00 32 Fax 91 435 96 05 - 28001 - MADRID  
Av. Diagonal 497, 5a planta - Tel 93 439 24 18 Fax 93 419 25 34 - 08029 - BARCELONA

**Título:** ANDREUENC.CAT  
**URL Primaria:** https://www.andreuenc.cat/  
**Editor:** Associació Andreuenc de Mitjans Audiovisuals  
**Domicilio:** C. Arbúcies, 24  
**Ciudad:** 08030 BARCELONA  
**Teléfono:** 93 271 01 97  
**Fax:**  
**E-mail:** https://www.andreuenc.cat/  
**Clasificación:** Noticias e Información  
**Sub-Clasificación:** Noticias globales y actualidad

*andreuenc*  
el diari electrònic de Sant Andreu de Palomar

### 1. Cifras totales y promedios (Nacional e Internacional)

MES - AÑO	NAVEGADORES UNICOS	VISITAS	PAGINAS
Diciembre - 2025	5.297	7.404	10.532
<b>PROMEDIO DIARIO</b>	<b>217</b>	<b>236</b>	<b>340</b>
<b>PROMEDIO LUNES-VIERNES</b>	199	219	327
<b>PROMEDIO SABADO-DOMINGO</b>	267	284	377
<b>PAGINAS / VISITAS</b>	1,44		
<b>DURACION MEDIA VISITAS</b>	0:01:24		
<b>TIEMPO INTERACCIÓN MEDIO</b>	0:00:36		

### 2. Secciones (Nacional e Internacional)

	PAGINAS	%
<b>HOME</b>	2.385	22.65 %
<b>RESTO</b>	8.147	77.35 %

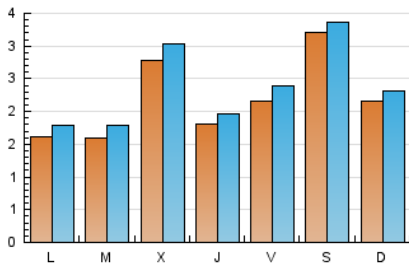
### 3. Por día del mes (Nacional e Internacional)

Día	N. únicos	Visitas	Páginas	Día	N. únicos	Visitas	Páginas	Día	N. únicos	Visitas	Páginas
<b>1</b>	184	216	299	<b>11</b>	221	243	378	<b>21</b>	186	199	258
<b>2</b>	163	184	262	<b>12</b>	213	237	317	<b>22</b>	126	135	207
<b>3</b>	203	228	339	<b>13</b>	695	720	863	<b>23</b>	155	179	305
<b>4</b>	194	215	287	<b>14</b>	203	219	289	<b>24</b>	580	613	822
<b>5</b>	199	235	313	<b>15</b>	136	146	222	<b>25</b>	207	220	305
<b>6</b>	171	181	232	<b>16</b>	136	155	230	<b>26</b>	308	329	422
<b>7</b>	176	194	279	<b>17</b>	121	134	177	<b>27</b>	229	244	335
<b>8</b>	135	153	276	<b>18</b>	99	108	269	<b>28</b>	293	315	458
<b>9</b>	194	216	305	<b>19</b>	140	153	212	<b>29</b>	224	242	345
<b>10</b>	325	365	573	<b>20</b>	186	202	305	<b>30</b>	151	160	354
								<b>31</b>	162	180	294

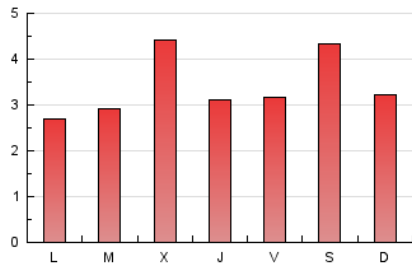
4. Gráficas (Nacional e Internacional)

4.1 Por día de la semana (promedio)

N. únicos / Visitas (x 100)



Páginas (x 100)

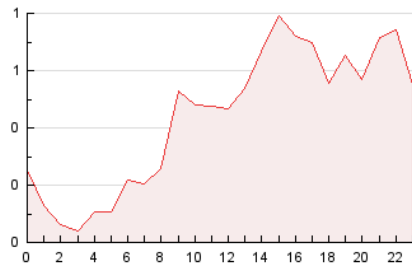


4.2 Por franja horaria (promedio)

Visitas\_ (x 1000)

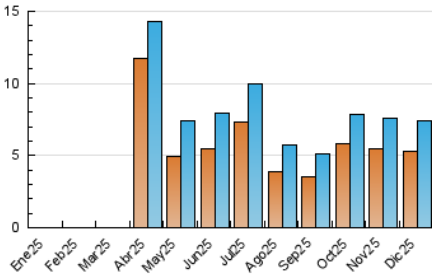


Páginas (x 1000)

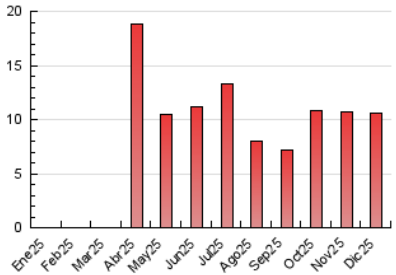


4.3 Por meses

N. únicos / Visitas (x 1000)



Páginas (x 1000)





## INFORMACION Y CONTROL DE PUBLICACIONES, S.A.

Velázquez, 46, 1ª Drcha - Tel. 91 435 00 32 Fax 91 435 96 05 - 28001 - MADRID  
Av. Diagonal 497, 5a planta - Tel 93 439 24 18 Fax 93 419 25 34 - 08029 - BARCELONA

### Anexo - Tráfico Nacional

**Título:** ANDREUENC.CAT  
**URL Primaria:** https://www.andreuenc.cat/  
**Editor:** Associació Andreuenc de Mitjans Audiovisuals  
**Domicilio:** C. Arbúcies, 24  
**Ciudad:** 08030 BARCELONA  
**Teléfono:** 93 271 01 97  
**Fax:**  
**E-mail:** https://www.andreuenc.cat/  
**Clasificación:** Noticias e Información  
**Sub-Clasificación:** Noticias globales y actualidad

*andreuenc*  
el diari electrònic de Sant Andreu de Palomar

#### 1. Cifras totales y promedios (Nacional)

MES - AÑO	NAVEGADORES UNICOS	VISITAS	PAGINAS
Diciembre - 2025	5.012	7.038	9.667
<b>PROMEDIO DIARIO</b>	<b>206</b>	<b>224</b>	<b>312</b>
<b>PROMEDIO LUNES-VIERNES</b>	<b>188</b>	<b>207</b>	<b>297</b>
<b>PROMEDIO SABADO-DOMINGO</b>	<b>256</b>	<b>272</b>	<b>356</b>
<b>PAGINAS / VISITAS</b>	<b>1,39</b>		
<b>DURACION MEDIA VISITAS</b>	<b>0:01:19</b>		
<b>TIEMPO INTERACCIÓN MEDIO</b>	<b>0:00:36</b>		

#### 2. Secciones (Nacional)

	PAGINAS	%
<b>HOME</b>	2.075	21.46 %
<b>RESTO</b>	7.592	78.54 %

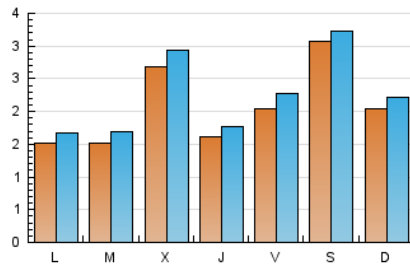
#### 3. Por día del mes (Nacional)

Día	N. únicos	Visitas	Páginas	Día	N. únicos	Visitas	Páginas	Día	N. únicos	Visitas	Páginas
1	177	208	289	11	183	205	337	21	176	189	245
2	155	174	252	12	201	225	304	22	117	126	169
3	197	218	328	13	665	690	831	23	139	161	206
4	184	205	277	14	196	212	282	24	558	587	733
5	190	225	303	15	126	136	212	25	187	196	252
6	166	176	226	16	129	147	221	26	291	310	381
7	171	189	274	17	117	130	173	27	216	227	274
8	126	143	256	18	93	101	261	28	274	296	416
9	190	212	301	19	138	149	206	29	214	227	290
10	317	356	564	20	180	196	299	30	144	153	220
								31	155	173	285

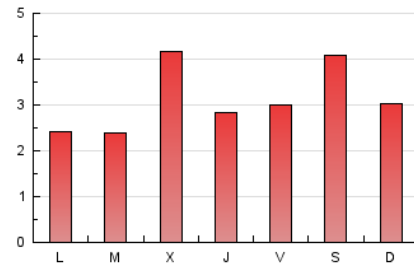
#### 4. Gráficas (Nacional)

##### 4.1 Por día de la semana (promedio)

N. únicos / Visitas (x 100)

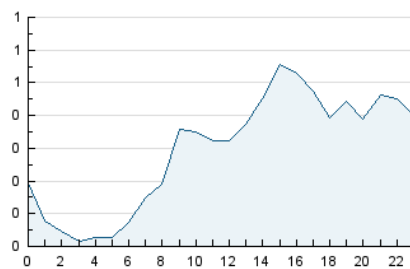


Páginas (x 100)

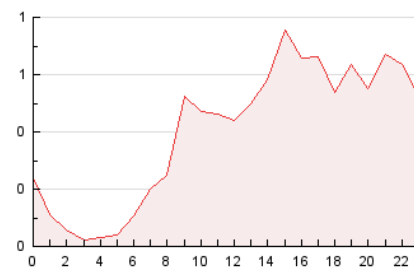


##### 4.2 Por franja horaria (promedio)

Visitas\_ (x 1000)

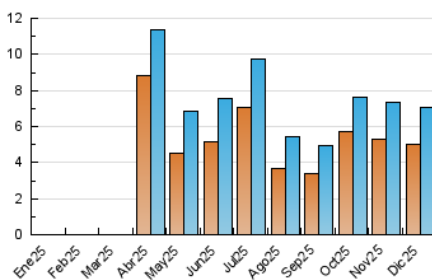


Páginas (x 1000)

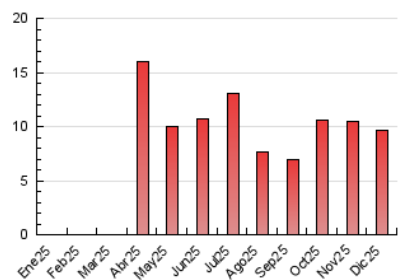


##### 4.3 Por meses

N. únicos / Visitas (x 1000)



Páginas (x 1000)



## 5. Observaciones

Este Medio Electrónico de Comunicación ha sido medido por la herramienta Google Analytics de Google (GA4).

## 6. Definiciones básicas (Para más información ver Normas Técnicas para el Control de los Medios Electrónicos de Comunicación)

### Página Vista:

Conjunto de ficheros enviado a un usuario como resultado de una petición del mismo recibida por el servidor. Cuando la página está formada por varios marcos (frames), el conjunto de los mismos tendrá, a efectos de cómputo, la consideración de una página unitaria.

### Visita:

Una secuencia ininterrumpida de páginas servidas a un usuario válido. Si dicho usuario no realiza peticiones de páginas en un periodo de tiempo (30 min) la siguiente petición constituirá el inicio de una nueva visita.

### Navegador Único:

Total de combinaciones únicas de una dirección IP y un identificador adicional. Los medios pueden utilizar cookies o el Identificador de Alta de registro.

### Duración Página Vista:

Tiempo acumulado en segundos de todas las páginas vistas (en visitas de dos o más páginas vistas), dividido por el número total de páginas vistas.

### Duración Visita:

Tiempo en segundos de todas las visitas de dos o más páginas vistas, dividido por el número total de visitas de dos o más páginas vistas.

### Tráfico nacional:

Audiencia/difusión correspondiente a España medida en base a los datos de las direcciones IP registradas por el sistema de medición.

## 7. Opinión

De OJDinteractiva, la división de INFORMACIÓN Y CONTROL DE PUBLICACIONES S.A.:

Hemos examinado la información facilitada por el editor del medio electrónico para el periodo que comprende la presente certificación.

Nuestro examen se ha realizado de acuerdo con las normas y procedimientos establecidos en las Normas Técnicas para el Control de los Medios Electrónicos de Comunicación.

En nuestra opinión, la presente acta presenta razonablemente la difusión/audiencia registrada por este medio electrónico.

### ADVERTENCIA:

El trabajo de OJDinteractiva, la división de INFORMACIÓN Y CONTROL DE PUBLICACIONES S.A (INTROL) se limita a la realización de pruebas para la revisión de los datos de recuento suministrados por el editor con la finalidad de expresar una opinión sobre la razonabilidad de dichos datos de acuerdo con las Normas Técnicas para el control de los MEC.

Por tanto, INTROL no acepta responsabilidad alguna por las inexactitudes o errores que puedan existir en los datos de recuento. Tampoco acepta ninguna responsabilidad por la falsedad en los datos de recuento recibidos del editor, ni por otros datos de medición que no están incluidos en el análisis.

- 2025

OJDinteractiva