



INFORMACION Y CONTROL DE PUBLICACIONES, S.A.

Velázquez, 46, 1ª Drcha - Tel. 91 435 00 32 Fax 91 435 96 05 - 28001 - MADRID
Av. Diagonal 497, 5a planta - Tel 93 439 24 18 Fax 93 419 25 34 - 08029 - BARCELONA

Título: ELPRAT.DIGITAL - WEB
URL Primaria:
Editor: El Prat Comunicació, S.L.
Domicilio: Doctor Soler i Torrens, 3
Ciudad: 08820 EL PRAT DE LLOBREGAT
Teléfono:
Fax:
E-mail:
Clasificación: Noticias e Información
Sub-Clasificación: Noticias globales y actualidad

elprat.digital

1. Cifras totales y promedios (Nacional e Internacional)

MES - AÑO	NAVEGADORES UNICOS	VISITAS	PAGINAS
Marzo - 2026	2.358	3.912	7.392
PROMEDIO DIARIO	105	126	238
PROMEDIO LUNES-VIERNES	123	150	293
PROMEDIO SABADO-DOMINGO	60	67	105
PAGINAS / VISITAS	1,89		
DURACION MEDIA VISITAS	0:02:54		
TIEMPO INTERACCIÓN MEDIO	0:01:08		

2. Secciones (Nacional e Internacional)

	PAGINAS	%
HOME	2.295	31.05 %
RESTO	5.097	68.95 %

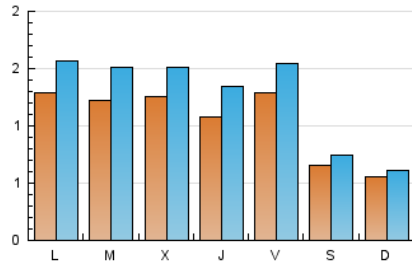
3. Por día del mes (Nacional e Internacional)

Día	N. únicos	Visitas	Páginas	Día	N. únicos	Visitas	Páginas	Día	N. únicos	Visitas	Páginas
1	52	56	81	11	104	131	251	21	71	80	137
2	134	162	431	12	100	129	248	22	54	59	95
3	115	158	381	13	109	131	277	23	114	150	329
4	142	171	346	14	60	66	115	24	93	115	188
5	111	144	249	15	49	53	81	25	84	101	191
6	161	187	324	16	123	147	319	26	90	110	214
7	86	94	130	17	152	179	329	27	132	168	287
8	65	74	115	18	172	199	353	28	46	56	93
9	165	199	354	19	131	151	248	29	59	65	100
10	146	181	372	20	114	133	254	30	111	128	229
								31	102	124	271

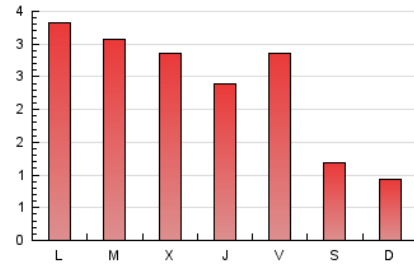
4. Gráficas (Nacional e Internacional)

4.1 Por día de la semana (promedio)

N. únicos / Visitas (x 100)

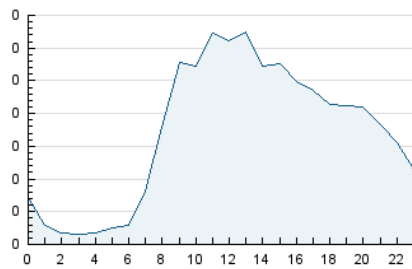


Páginas (x 100)

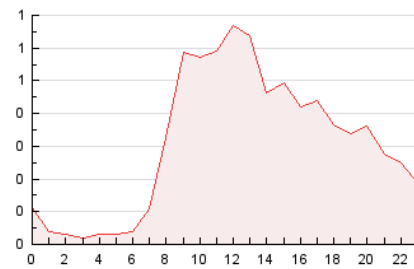


4.2 Por franja horaria (promedio)

Visitas_ (x 1000)

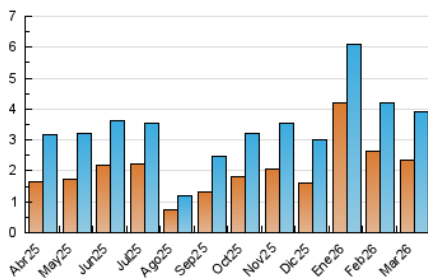


Páginas (x 1000)

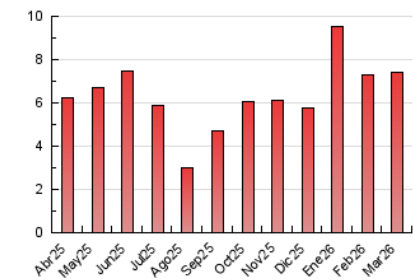


4.3 Por meses

N. únicos / Visitas (x 1000)



Páginas (x 1000)





INFORMACION Y CONTROL DE PUBLICACIONES, S.A.

Velázquez, 46, 1ª Drcha - Tel. 91 435 00 32 Fax 91 435 96 05 - 28001 - MADRID
 Av. Diagonal 497, 5a planta - Tel 93 439 24 18 Fax 93 419 25 34 - 08029 - BARCELONA

Anexo - Tráfico Nacional

Título: ELPRAT.DIGITAL - WEB
URL Primaria:
Editor: El Prat Comunicació, S.L.
Domicilio: Doctor Soler i Torrens, 3
Ciudad: 08820 EL PRAT DE LLOBREGAT
Teléfono:
Fax:
E-mail:
Clasificación: Noticias e Información
Sub-Clasificación: Noticias globales y actualidad

elprat.digital

1. Cifras totales y promedios (Nacional)

MES - AÑO	NAVEGADORES UNICOS	VISITAS	PAGINAS
Marzo - 2026	2.325	3.884	7.349
PROMEDIO DIARIO	104	125	237
PROMEDIO LUNES-VIERNES	121	148	291
PROMEDIO SABADO-DOMINGO	60	67	105
PAGINAS / VISITAS	1,90		
DURACION MEDIA VISITAS	0:02:55		
TIEMPO INTERACCIÓN MEDIO	0:01:09		

2. Secciones (Nacional)

	PAGINAS	%
HOME	2.290	31.16 %
RESTO	5.059	68.84 %

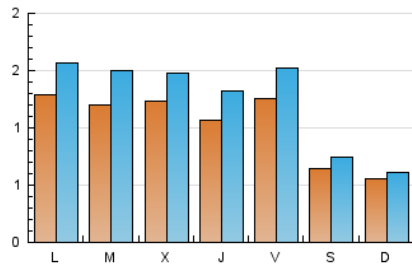
3. Por día del mes (Nacional)

Día	N. únicos	Visitas	Páginas	Día	N. únicos	Visitas	Páginas	Día	N. únicos	Visitas	Páginas
1	52	56	81	11	103	130	250	21	70	79	136
2	134	162	431	12	99	128	247	22	53	57	93
3	115	158	381	13	109	131	277	23	114	150	329
4	142	171	346	14	60	66	115	24	92	114	187
5	111	144	249	15	49	53	81	25	76	93	177
6	161	187	324	16	123	147	319	26	86	106	211
7	85	93	129	17	152	179	329	27	121	157	276
8	65	74	115	18	172	199	353	28	46	56	93
9	165	199	354	19	131	151	248	29	59	65	100
10	145	180	371	20	114	133	254	30	110	127	228
								31	96	118	265

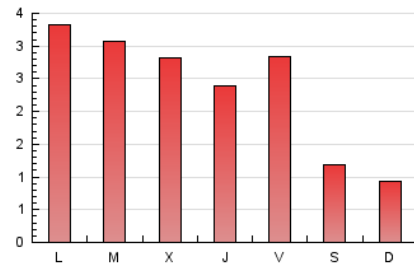
4. Gráficas (Nacional)

4.1 Por día de la semana (promedio)

N. únicos / Visitas (x 100)

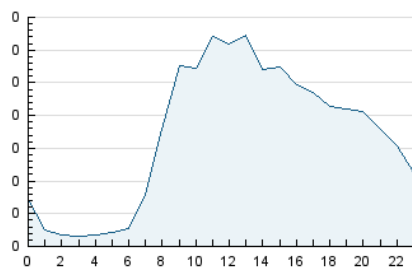


Páginas (x 100)

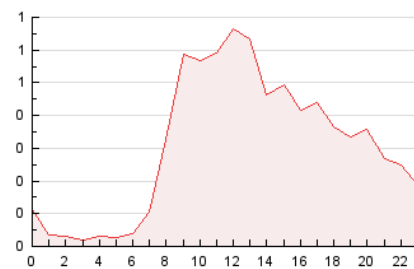


4.2 Por franja horaria (promedio)

Visitas_ (x 1000)

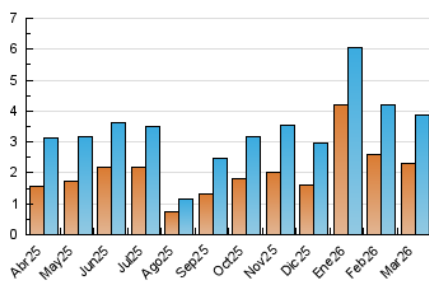


Páginas (x 1000)

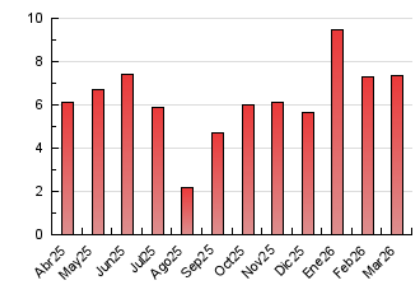


4.3 Por meses

N. únicos / Visitas (x 1000)



Páginas (x 1000)



5. Observaciones

Este Medio Electrónico de Comunicación ha sido medido por la herramienta Google Analytics de Google (GA4).

6. Definiciones básicas (Para más información ver Normas Técnicas para el Control de los Medios Electrónicos de Comunicación)

Página Vista:

Conjunto de ficheros enviado a un usuario como resultado de una petición del mismo recibida por el servidor. Cuando la página está formada por varios marcos (frames), el conjunto de los mismos tendrá, a efectos de cómputo, la consideración de una página unitaria.

Visita:

Una secuencia ininterrumpida de páginas servidas a un usuario válido. Si dicho usuario no realiza peticiones de páginas en un periodo de tiempo (30 min) la siguiente petición constituirá el inicio de una nueva visita.

Navegador Único:

Total de combinaciones únicas de una dirección IP y un identificador adicional. Los medios pueden utilizar cookies o el Identificador de Alta de registro.

Duración Página Vista:

Tiempo acumulado en segundos de todas las páginas vistas (en visitas de dos o más páginas vistas), dividido por el número total de páginas vistas.

Duración Visita:

Tiempo en segundos de todas las visitas de dos o más páginas vistas, dividido por el número total de visitas de dos o más páginas vistas.

Tráfico nacional:

Audiencia/difusión correspondiente a España medida en base a los datos de las direcciones IP registradas por el sistema de medición.

7. Opinión

De OJDinteractiva, la división de INFORMACIÓN Y CONTROL DE PUBLICACIONES S.A.:

Hemos examinado la información facilitada por el editor del medio electrónico para el periodo que comprende la presente certificación.

Nuestro examen se ha realizado de acuerdo con las normas y procedimientos establecidos en las Normas Técnicas para el Control de los Medios Electrónicos de Comunicación.

En nuestra opinión, la presente certificación presenta razonablemente la difusión/audiencia registrada por este canal.

ADVERTENCIA:

El trabajo de OJDinteractiva, la división de INFORMACIÓN Y CONTROL DE PUBLICACIONES S.A (INTROL) se limita a la realización de pruebas para la revisión de los datos de recuento suministrados por el editor con la finalidad de expresar una opinión sobre la razonabilidad de dichos datos de acuerdo con las Normas Técnicas para el control de los MEC.

Por tanto, INTROL no acepta responsabilidad alguna por las inexactitudes o errores que puedan existir en los datos de recuento. Tampoco acepta ninguna responsabilidad por la falsedad en los datos de recuento recibidos del editor, ni por otros datos de medición que no están incluidos en el análisis.

Abril - 2026

OJDinteractiva