



## INFORMACION Y CONTROL DE PUBLICACIONES, S.A.

Velázquez, 46, 1ª Drcha - Tel. 91 435 00 32 Fax 91 435 96 05 - 28001 - MADRID  
Av. Diagonal 497, 5a planta - Tel 93 439 24 18 Fax 93 419 25 34 - 08029 - BARCELONA

**Título:** ELPRAT.DIGITAL - RADIO  
**URL Primaria:** https://www.elprat.digital/radio/  
**Editor:** El Prat Comunicació, S.L.  
**Domicilio:** Doctor Soler i Torrens, 3  
**Ciudad:** 08820 EL PRAT DE LLOBREGAT  
**Teléfono:**  
**Fax:**  
**E-mail:**  
**Clasificación:** Entretenimiento  
**Sub-Clasificación:** Broadcast



### 1. Cifras totales y promedios (Nacional e Internacional)

MES - AÑO	NAVEGADORES UNICOS	VISITAS	PAGINAS
Noviembre - 2025	2.611	5.105	10.343
<b>PROMEDIO DIARIO</b>	<b>126</b>	<b>165</b>	<b>345</b>
<b>PROMEDIO LUNES-VIERNES</b>	144	188	390
<b>PROMEDIO SABADO-DOMINGO</b>	92	120	254
<b>PAGINAS / VISITAS</b>	2,09		
<b>DURACION MEDIA VISITAS</b>	0:03:27		
<b>TIEMPO INTERACCIÓN MEDIO</b>	0:01:42		

### 2. Secciones (Nacional e Internacional)

	PAGINAS	%
<b>HOME</b>	2.657	25.69 %
<b>RESTO</b>	7.686	74.31 %

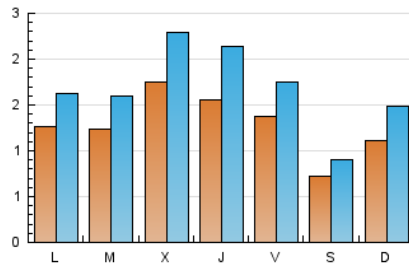
### 3. Por día del mes (Nacional e Internacional)

Día	N. únicos	Visitas	Páginas	Día	N. únicos	Visitas	Páginas	Día	N. únicos	Visitas	Páginas
<b>1</b>	60	70	177	<b>11</b>	159	201	420	<b>21</b>	115	140	311
<b>2</b>	87	126	304	<b>12</b>	206	254	538	<b>22</b>	73	88	195
<b>3</b>	120	151	417	<b>13</b>	186	248	495	<b>23</b>	147	189	372
<b>4</b>	96	133	244	<b>14</b>	174	220	421	<b>24</b>	121	153	297
<b>5</b>	159	218	478	<b>15</b>	63	73	124	<b>25</b>	95	124	278
<b>6</b>	184	257	509	<b>16</b>	105	144	246	<b>26</b>	151	195	498
<b>7</b>	92	124	279	<b>17</b>	168	218	386	<b>27</b>	132	195	345
<b>8</b>	72	98	266	<b>18</b>	144	181	349	<b>28</b>	165	215	399
<b>9</b>	71	87	194	<b>19</b>	183	249	495	<b>29</b>	92	123	269
<b>10</b>	99	127	323	<b>20</b>	122	155	320	<b>30</b>	145	198	394

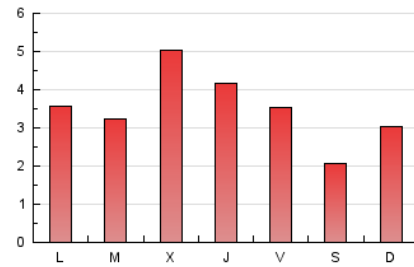
#### 4. Gráficas (Nacional e Internacional)

##### 4.1 Por día de la semana (promedio)

N. únicos / Visitas (x 100)

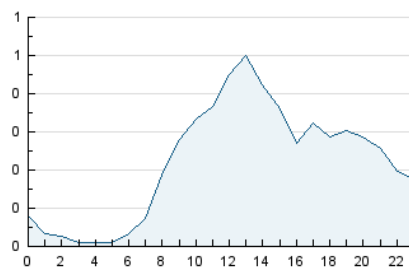


Páginas (x 100)

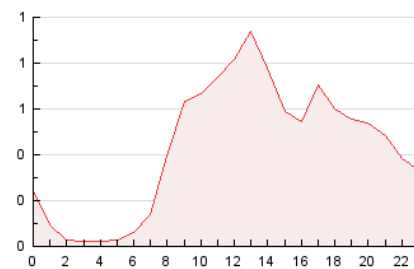


##### 4.2 Por franja horaria (promedio)

Visitas\_ (x 1000)

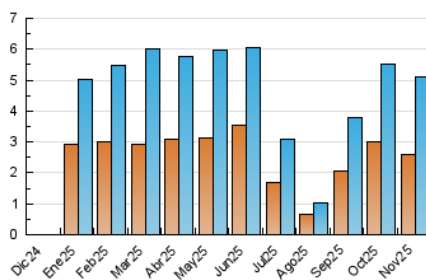


Páginas (x 1000)

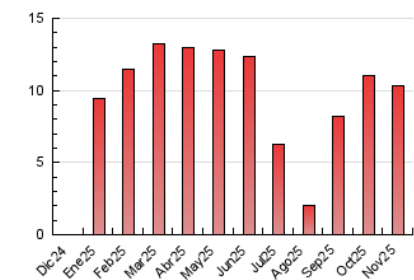


##### 4.3 Por meses

N. únicos / Visitas (x 1000)



Páginas (x 1000)





## INFORMACION Y CONTROL DE PUBLICACIONES, S.A.

Velázquez, 46, 1ª Drcha - Tel. 91 435 00 32 Fax 91 435 96 05 - 28001 - MADRID  
 Av. Diagonal 497, 5a planta - Tel 93 439 24 18 Fax 93 419 25 34 - 08029 - BARCELONA

### Anexo - Tráfico Nacional

**Título:** ELPRAT.DIGITAL - RADIO  
**URL Primaria:** https://www.elprat.digital/radio/  
**Editor:** El Prat Comunicació, S.L.  
**Domicilio:** Doctor Soler i Torrens, 3  
**Ciudad:** 08820 EL PRAT DE LLOBREGAT  
**Teléfono:**  
**Fax:**  
**E-mail:**  
**Clasificación:** Entretenimiento  
**Sub-Clasificación:** Broadcast



#### 1. Cifras totales y promedios (Nacional)

MES - AÑO	NAVEGADORES UNICOS	VISITAS	PAGINAS
Noviembre - 2025	2.472	4.899	10.033
<b>PROMEDIO DIARIO</b>	<b>121</b>	<b>159</b>	<b>334</b>
<b>PROMEDIO LUNES-VIERNES</b>	<b>138</b>	<b>181</b>	<b>378</b>
<b>PROMEDIO SABADO-DOMINGO</b>	<b>88</b>	<b>115</b>	<b>247</b>
<b>PAGINAS / VISITAS</b>	<b>2,10</b>		
<b>DURACION MEDIA VISITAS</b>	<b>0:03:31</b>		
<b>TIEMPO INTERACCIÓN MEDIO</b>	<b>0:01:46</b>		

#### 2. Secciones (Nacional)

	PAGINAS	%
<b>HOME</b>	2.545	25.37 %
<b>RESTO</b>	7.488	74.63 %

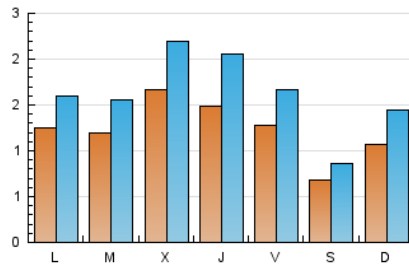
#### 3. Por día del mes (Nacional)

Día	N. únicos	Visitas	Páginas	Día	N. únicos	Visitas	Páginas	Día	N. únicos	Visitas	Páginas
<b>1</b>	57	67	174	<b>11</b>	151	190	399	<b>21</b>	114	139	310
<b>2</b>	83	120	297	<b>12</b>	205	253	537	<b>22</b>	70	84	190
<b>3</b>	116	147	409	<b>13</b>	182	243	488	<b>23</b>	143	185	364
<b>4</b>	93	128	234	<b>14</b>	171	216	416	<b>24</b>	119	150	293
<b>5</b>	157	215	474	<b>15</b>	63	73	124	<b>25</b>	94	122	246
<b>6</b>	178	250	494	<b>16</b>	102	141	242	<b>26</b>	123	163	447
<b>7</b>	90	122	276	<b>17</b>	167	217	385	<b>27</b>	115	176	322
<b>8</b>	66	92	260	<b>18</b>	141	178	346	<b>28</b>	137	186	367
<b>9</b>	67	83	189	<b>19</b>	177	243	489	<b>29</b>	85	114	252
<b>10</b>	98	126	316	<b>20</b>	122	155	320	<b>30</b>	139	189	373

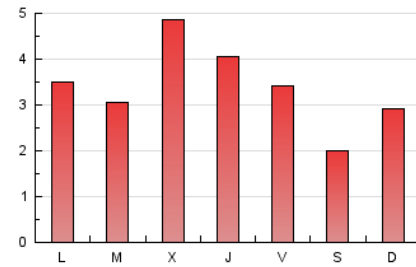
#### 4. Gráficas (Nacional)

##### 4.1 Por día de la semana (promedio)

N. únicos / Visitas (x 100)

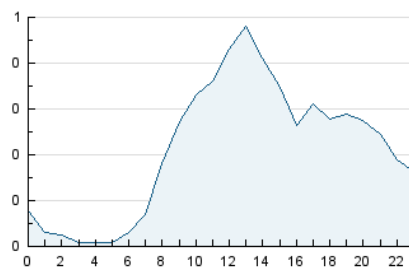


Páginas (x 100)

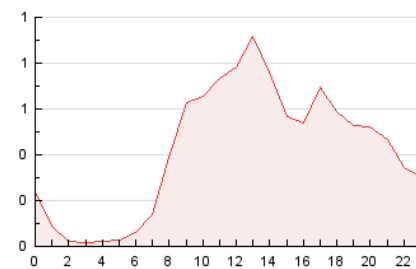


##### 4.2 Por franja horaria (promedio)

Visitas\_ (x 1000)

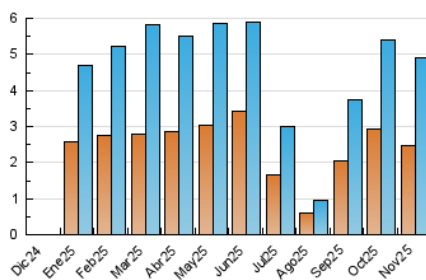


Páginas (x 1000)

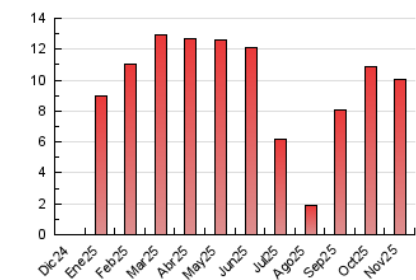


##### 4.3 Por meses

N. únicos / Visitas (x 1000)



Páginas (x 1000)



## 5. Observaciones

Este Medio Electrónico de Comunicación ha sido medido por la herramienta Google Analytics de Google (GA4).

## 6. Definiciones básicas (Para más información ver Normas Técnicas para el Control de los Medios Electrónicos de Comunicación)

### **Página Vista:**

Conjunto de ficheros enviado a un usuario como resultado de una petición del mismo recibida por el servidor. Cuando la página está formada por varios marcos (frames), el conjunto de los mismos tendrá, a efectos de cómputo, la consideración de una página unitaria.

### **Visita:**

Una secuencia ininterrumpida de páginas servidas a un usuario válido. Si dicho usuario no realiza peticiones de páginas en un periodo de tiempo (30 min) la siguiente petición constituirá el inicio de una nueva visita.

### **Navegador Único:**

Total de combinaciones únicas de una dirección IP y un identificador adicional. Los medios pueden utilizar cookies o el Identificador de Alta de registro.

### **Duración Página Vista:**

Tiempo acumulado en segundos de todas las páginas vistas (en visitas de dos o más páginas vistas), dividido por el número total de páginas vistas.

### **Duración Visita:**

Tiempo en segundos de todas las visitas de dos o más páginas vistas, dividido por el número total de visitas de dos o más páginas vistas.

### **Tráfico nacional:**

Audiencia/difusión correspondiente a España medida en base a los datos de las direcciones IP registradas por el sistema de medición.

## 7. Opinión

De OJDinteractiva, la división de INFORMACIÓN Y CONTROL DE PUBLICACIONES S.A.:

Hemos examinado la información facilitada por el editor del medio electrónico para el periodo que comprende la presente certificación.

Nuestro examen se ha realizado de acuerdo con las normas y procedimientos establecidos en las Normas Técnicas para el Control de los Medios Electrónicos de Comunicación.

En nuestra opinión, la presente certificación presenta razonablemente la difusión/audiencia registrada por este canal.

### **ADVERTENCIA:**

El trabajo de OJDinteractiva, la división de INFORMACIÓN Y CONTROL DE PUBLICACIONES S.A (INTROL) se limita a la realización de pruebas para la revisión de los datos de recuento suministrados por el editor con la finalidad de expresar una opinión sobre la razonabilidad de dichos datos de acuerdo con las Normas Técnicas para el control de los MEC.

Por tanto, INTROL no acepta responsabilidad alguna por las inexactitudes o errores que puedan existir en los datos de recuento. Tampoco acepta ninguna responsabilidad por la falsedad en los datos de recuento recibidos del editor, ni por otros datos de medición que no están incluidos en el análisis.

Diciembre - 2025

OJDinteractiva