



## INFORMACION Y CONTROL DE PUBLICACIONES, S.A.

Velázquez, 46, 1ª Drcha - Tel. 91 435 00 32 Fax 91 435 96 05 - 28001 - MADRID  
Av. Diagonal 497, 5a planta - Tel 93 439 24 18 Fax 93 419 25 34 - 08029 - BARCELONA

**Título:** ELPRAT.DIGITAL - RADIO  
**URL Primaria:** https://www.elprat.digital/radio/  
**Editor:** El Prat Comunicació, S.L.  
**Domicilio:** Doctor Soler i Torrens, 3  
**Ciudad:** 08820 EL PRAT DE LLOBREGAT  
**Teléfono:**  
**Fax:**  
**E-mail:**  
**Clasificación:** Entretenimiento  
**Sub-Clasificación:** Broadcast

### 1. Cifras totales y promedios (Nacional e Internacional)

MES - AÑO	NAVEGADORES UNICOS	VISITAS	PAGINAS
Mayo - 2026	2.815	5.320	10.975
<b>PROMEDIO DIARIO</b>	<b>130</b>	<b>170</b>	<b>354</b>
<b>PROMEDIO LUNES-VIERNES</b>	134	174	367
<b>PROMEDIO SABADO-DOMINGO</b>	121	160	328
<b>PAGINAS / VISITAS</b>	2,09		
<b>DURACION MEDIA VISITAS</b>	0:04:00		
<b>TIEMPO INTERACCIÓN MEDIO</b>	0:01:40		

### 2. Secciones (Nacional e Internacional)

	PAGINAS	%
<b>HOME</b>	2.900	26.42 %
<b>RESTO</b>	8.075	73.58 %

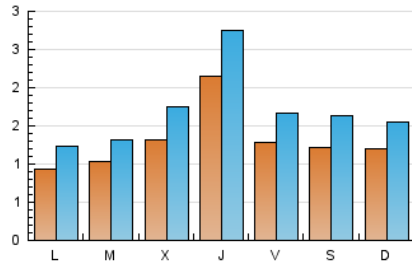
### 3. Por día del mes (Nacional e Internacional)

Día	N. únicos	Visitas	Páginas	Día	N. únicos	Visitas	Páginas	Día	N. únicos	Visitas	Páginas
<b>1</b>	63	73	140	<b>11</b>	114	148	268	<b>21</b>	113	147	314
<b>2</b>	57	80	121	<b>12</b>	89	128	391	<b>22</b>	100	135	342
<b>3</b>	106	150	459	<b>13</b>	157	202	366	<b>23</b>	109	169	399
<b>4</b>	111	144	275	<b>14</b>	195	263	509	<b>24</b>	71	93	167
<b>5</b>	114	138	306	<b>15</b>	182	223	404	<b>25</b>	45	64	166
<b>6</b>	128	168	374	<b>16</b>	162	213	382	<b>26</b>	82	102	201
<b>7</b>	250	301	556	<b>17</b>	71	78	123	<b>27</b>	125	170	447
<b>8</b>	138	182	458	<b>18</b>	100	138	324	<b>28</b>	300	387	736
<b>9</b>	155	197	414	<b>19</b>	127	161	398	<b>29</b>	163	223	390
<b>10</b>	78	95	191	<b>20</b>	117	161	332	<b>30</b>	128	163	259
								<b>31</b>	273	359	763

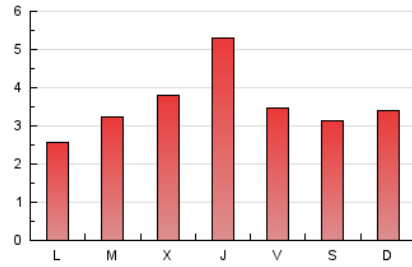
### 4. Gráficas (Nacional e Internacional)

#### 4.1 Por día de la semana (promedio)

N. únicos / Visitas (x 100)

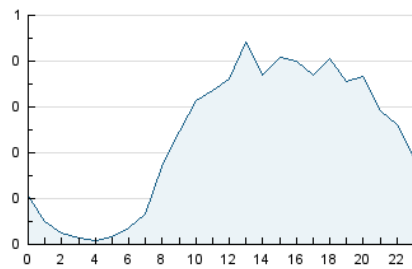


Páginas (x 100)

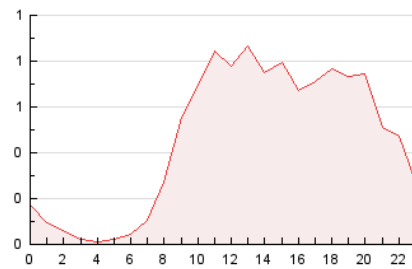


#### 4.2 Por franja horaria (promedio)

Visitas\_ (x 1000)

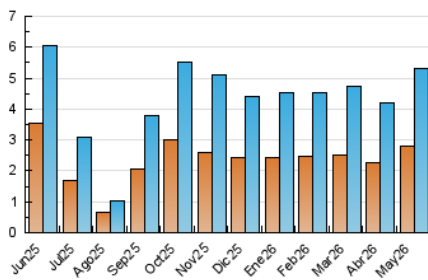


Páginas (x 1000)

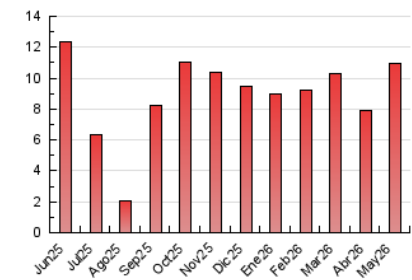


#### 4.3 Por meses

N. únicos / Visitas (x 1000)



Páginas (x 1000)





## INFORMACION Y CONTROL DE PUBLICACIONES, S.A.

Velázquez, 46, 1ª Drcha - Tel. 91 435 00 32 Fax 91 435 96 05 - 28001 - MADRID  
Av. Diagonal 497, 5a planta - Tel 93 439 24 18 Fax 93 419 25 34 - 08029 - BARCELONA

### Anexo - Tráfico Nacional

**Título:** ELPRAT.DIGITAL - RADIO  
**URL Primaria:** https://www.elprat.digital/radio/  
**Editor:** El Prat Comunicació, S.L.  
**Domicilio:** Doctor Soler i Torrens, 3  
**Ciudad:** 08820 EL PRAT DE LLOBREGAT  
**Teléfono:**  
**Fax:**  
**E-mail:**  
**Clasificación:** Entretenimiento  
**Sub-Clasificación:** Broadcast

#### 1. Cifras totales y promedios (Nacional)

MES - AÑO	NAVEGADORES UNICOS	VISITAS	PAGINAS
Mayo - 2026	2.765	5.264	10.873
<b>PROMEDIO DIARIO</b>	<b>128</b>	<b>168</b>	<b>351</b>
<b>PROMEDIO LUNES-VIERNES</b>	132	172	363
<b>PROMEDIO SABADO-DOMINGO</b>	120	158	326
<b>PAGINAS / VISITAS</b>	2,09		
<b>DURACION MEDIA VISITAS</b>	0:04:02		
<b>TIEMPO INTERACCIÓN MEDIO</b>	0:01:41		

#### 2. Secciones (Nacional)

	PAGINAS	%
<b>HOME</b>	2.876	26.45 %
<b>RESTO</b>	7.997	73.55 %

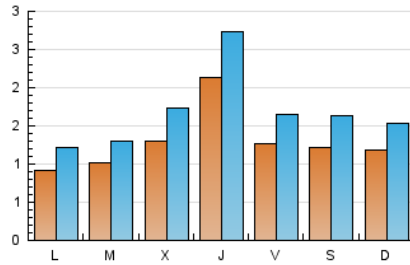
#### 3. Por día del mes (Nacional)

Día	N. únicos	Visitas	Páginas	Día	N. únicos	Visitas	Páginas	Día	N. únicos	Visitas	Páginas
<b>1</b>	63	73	140	<b>11</b>	108	140	257	<b>21</b>	113	147	314
<b>2</b>	56	79	120	<b>12</b>	88	127	390	<b>22</b>	100	135	342
<b>3</b>	105	149	454	<b>13</b>	157	202	366	<b>23</b>	109	169	399
<b>4</b>	111	144	275	<b>14</b>	195	263	509	<b>24</b>	71	93	167
<b>5</b>	113	137	305	<b>15</b>	175	216	396	<b>25</b>	45	64	166
<b>6</b>	125	164	366	<b>16</b>	156	207	374	<b>26</b>	82	102	201
<b>7</b>	245	296	550	<b>17</b>	71	78	123	<b>27</b>	124	169	446
<b>8</b>	137	181	457	<b>18</b>	100	138	324	<b>28</b>	298	385	733
<b>9</b>	155	197	414	<b>19</b>	119	153	366	<b>29</b>	158	218	383
<b>10</b>	74	91	186	<b>20</b>	115	159	330	<b>30</b>	127	162	258
								<b>31</b>	272	358	762

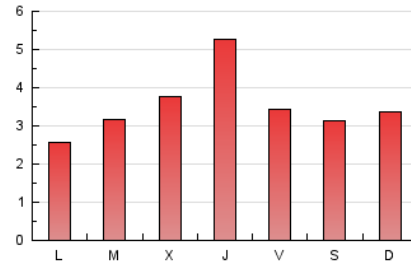
#### 4. Gráficas (Nacional)

##### 4.1 Por día de la semana (promedio)

N. únicos / Visitas (x 100)

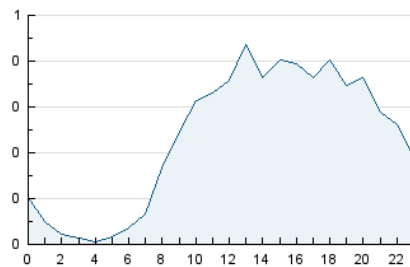


Páginas (x 100)

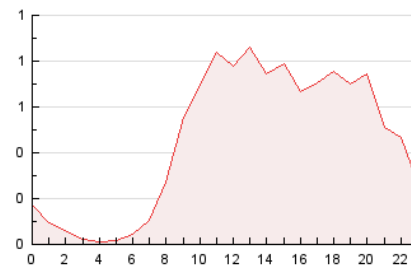


##### 4.2 Por franja horaria (promedio)

Visitas\_ (x 1000)

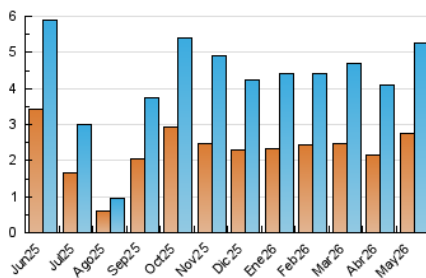


Páginas (x 1000)

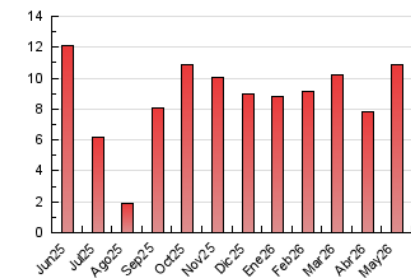


##### 4.3 Por meses

N. únicos / Visitas (x 1000)



Páginas (x 1000)



## 5. Observaciones

Este Medio Electrónico de Comunicación ha sido medido por la herramienta Google Analytics de Google (GA4).

## 6. Definiciones básicas (Para más información ver Normas Técnicas para el Control de los Medios Electrónicos de Comunicación)

### Página Vista:

Conjunto de ficheros enviado a un usuario como resultado de una petición del mismo recibida por el servidor. Cuando la página está formada por varios marcos (frames), el conjunto de los mismos tendrá, a efectos de cómputo, la consideración de una página unitaria.

### Visita:

Una secuencia ininterrumpida de páginas servidas a un usuario válido. Si dicho usuario no realiza peticiones de páginas en un periodo de tiempo (30 min) la siguiente petición constituirá el inicio de una nueva visita.

### Navegador Único:

Total de combinaciones únicas de una dirección IP y un identificador adicional. Los medios pueden utilizar cookies o el Identificador de Alta de registro.

### Duración Página Vista:

Tiempo acumulado en segundos de todas las páginas vistas (en visitas de dos o más páginas vistas), dividido por el número total de páginas vistas.

### Duración Visita:

Tiempo en segundos de todas las visitas de dos o más páginas vistas, dividido por el número total de visitas de dos o más páginas vistas.

### Tráfico nacional:

Audiencia/difusión correspondiente a España medida en base a los datos de las direcciones IP registradas por el sistema de medición.

## 7. Opinión

De OJDinteractiva, la división de INFORMACIÓN Y CONTROL DE PUBLICACIONES S.A.:

Hemos examinado la información facilitada por el editor del medio electrónico para el periodo que comprende la presente certificación.

Nuestro examen se ha realizado de acuerdo con las normas y procedimientos establecidos en las Normas Técnicas para el Control de los Medios Electrónicos de Comunicación.

En nuestra opinión, la presente certificación presenta razonablemente la difusión/audiencia registrada por este canal.

### ADVERTENCIA:

El trabajo de OJDinteractiva, la división de INFORMACIÓN Y CONTROL DE PUBLICACIONES S.A (INTROL) se limita a la realización de pruebas para la revisión de los datos de recuento suministrados por el editor con la finalidad de expresar una opinión sobre la razonabilidad de dichos datos de acuerdo con las Normas Técnicas para el control de los MEC.

Por tanto, INTROL no acepta responsabilidad alguna por las inexactitudes o errores que puedan existir en los datos de recuento. Tampoco acepta ninguna responsabilidad por la falsedad en los datos de recuento recibidos del editor, ni por otros datos de medición que no están incluidos en el análisis.

Junio - 2026

OJDinteractiva