



## INFORMACION Y CONTROL DE PUBLICACIONES, S.A.

Velázquez, 46, 1ª Drcha - Tel. 91 435 00 32 Fax 91 435 96 05 - 28001 - MADRID  
Av. Diagonal 497, 5a planta - Tel 93 439 24 18 Fax 93 419 25 34 - 08029 - BARCELONA

**Título:** ELPRAT.DIGITAL - RADIO  
**URL Primaria:** https://www.elprat.digital/radio/  
**Editor:** El Prat Comunicació, S.L.  
**Domicilio:** Doctor Soler i Torrens, 3  
**Ciudad:** 08820 EL PRAT DE LLOBREGAT  
**Teléfono:**  
**Fax:**  
**E-mail:**  
**Clasificación:** Entretenimiento  
**Sub-Clasificación:** Broadcast

### 1. Cifras totales y promedios (Nacional e Internacional)

MES - AÑO	NAVEGADORES UNICOS	VISITAS	PAGINAS
Marzo - 2026	2.520	4.755	10.264
<b>PROMEDIO DIARIO</b>	<b>119</b>	<b>154</b>	<b>331</b>
<b>PROMEDIO LUNES-VIERNES</b>	132	169	366
<b>PROMEDIO SABADO-DOMINGO</b>	90	117	245
<b>PAGINAS / VISITAS</b>	2,15		
<b>DURACION MEDIA VISITAS</b>	0:03:39		
<b>TIEMPO INTERACCIÓN MEDIO</b>	0:01:45		

### 2. Secciones (Nacional e Internacional)

	PAGINAS	%
<b>HOME</b>	2.448	23.85 %
<b>RESTO</b>	7.816	76.15 %

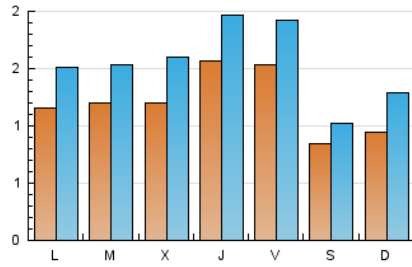
### 3. Por día del mes (Nacional e Internacional)

Día	N. únicos	Visitas	Páginas	Día	N. únicos	Visitas	Páginas	Día	N. únicos	Visitas	Páginas
<b>1</b>	85	128	238	<b>11</b>	115	148	325	<b>21</b>	113	135	251
<b>2</b>	112	148	374	<b>12</b>	123	148	318	<b>22</b>	127	170	425
<b>3</b>	103	133	401	<b>13</b>	131	161	419	<b>23</b>	104	132	272
<b>4</b>	146	204	475	<b>14</b>	65	74	159	<b>24</b>	125	150	264
<b>5</b>	207	291	511	<b>15</b>	96	127	259	<b>25</b>	107	139	356
<b>6</b>	160	218	509	<b>16</b>	124	162	328	<b>26</b>	145	170	308
<b>7</b>	91	130	300	<b>17</b>	117	142	287	<b>27</b>	157	186	397
<b>8</b>	61	77	151	<b>18</b>	110	148	445	<b>28</b>	65	70	117
<b>9</b>	128	160	358	<b>19</b>	153	177	312	<b>29</b>	104	144	303
<b>10</b>	128	174	400	<b>20</b>	165	202	372	<b>30</b>	110	152	299
								<b>31</b>	127	166	331

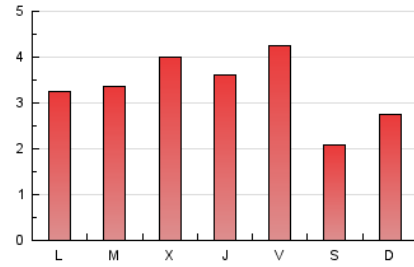
#### 4. Gráficas (Nacional e Internacional)

##### 4.1 Por día de la semana (promedio)

N. únicos / Visitas (x 100)

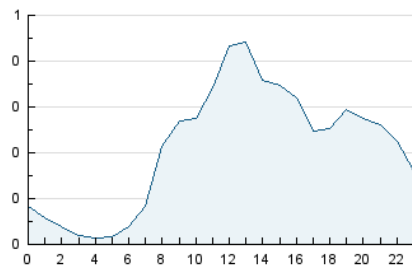


Páginas (x 100)

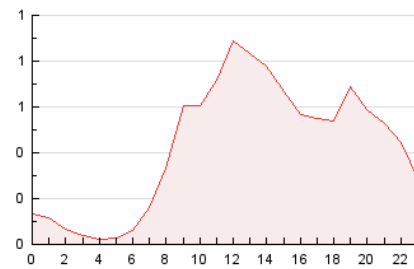


##### 4.2 Por franja horaria (promedio)

Visitas\_ (x 1000)

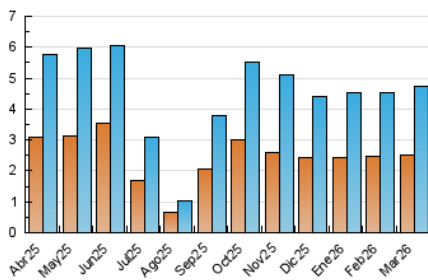


Páginas (x 1000)

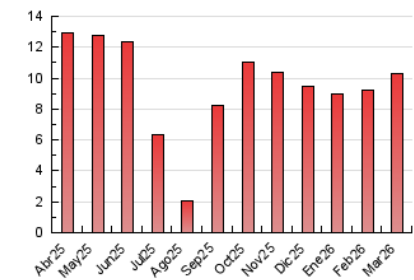


##### 4.3 Por meses

N. únicos / Visitas (x 1000)



Páginas (x 1000)





## INFORMACION Y CONTROL DE PUBLICACIONES, S.A.

Velázquez, 46, 1ª Drcha - Tel. 91 435 00 32 Fax 91 435 96 05 - 28001 - MADRID  
Av. Diagonal 497, 5a planta - Tel 93 439 24 18 Fax 93 419 25 34 - 08029 - BARCELONA

### Anexo - Tráfico Nacional

**Título:** ELPRAT.DIGITAL - RADIO  
**URL Primaria:** https://www.elprat.digital/radio/  
**Editor:** El Prat Comunicació, S.L.  
**Domicilio:** Doctor Soler i Torrens, 3  
**Ciudad:** 08820 EL PRAT DE LLOBREGAT  
**Teléfono:**  
**Fax:**  
**E-mail:**  
**Clasificación:** Entretenimiento  
**Sub-Clasificación:** Broadcast

#### 1. Cifras totales y promedios (Nacional)

MES - AÑO	NAVEGADORES UNICOS	VISITAS	PAGINAS
Marzo - 2026	2.475	4.693	10.181
<b>PROMEDIO DIARIO</b>	<b>118</b>	<b>152</b>	<b>328</b>
<b>PROMEDIO LUNES-VIERNES</b>	129	166	363
<b>PROMEDIO SABADO-DOMINGO</b>	89	117	244
<b>PAGINAS / VISITAS</b>	2,16		
<b>DURACION MEDIA VISITAS</b>	0:03:40		
<b>TIEMPO INTERACCIÓN MEDIO</b>	0:01:47		

#### 2. Secciones (Nacional)

	PAGINAS	%
<b>HOME</b>	2.434	23.91 %
<b>RESTO</b>	7.747	76.09 %

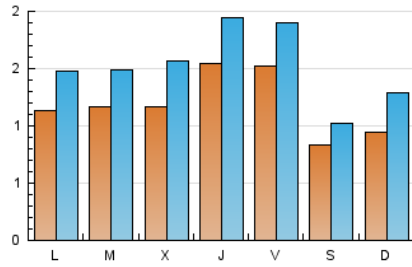
#### 3. Por día del mes (Nacional)

Día	N. únicos	Visitas	Páginas	Día	N. únicos	Visitas	Páginas	Día	N. únicos	Visitas	Páginas
<b>1</b>	85	128	238	<b>11</b>	113	146	319	<b>21</b>	113	135	251
<b>2</b>	111	147	373	<b>12</b>	122	146	317	<b>22</b>	127	170	425
<b>3</b>	102	132	400	<b>13</b>	130	159	418	<b>23</b>	103	131	271
<b>4</b>	146	204	475	<b>14</b>	65	74	159	<b>24</b>	120	145	259
<b>5</b>	204	288	508	<b>15</b>	95	126	258	<b>25</b>	101	131	339
<b>6</b>	159	217	508	<b>16</b>	123	161	327	<b>26</b>	141	165	303
<b>7</b>	91	130	300	<b>17</b>	115	138	280	<b>27</b>	155	184	395
<b>8</b>	61	77	151	<b>18</b>	109	146	443	<b>28</b>	63	68	115
<b>9</b>	125	157	355	<b>19</b>	152	176	311	<b>29</b>	104	144	303
<b>10</b>	127	173	399	<b>20</b>	164	201	370	<b>30</b>	104	145	287
								<b>31</b>	121	159	324

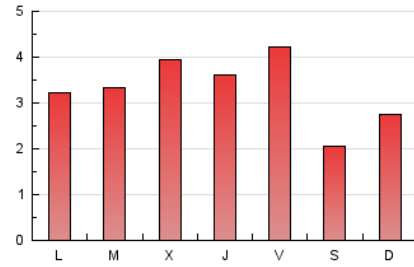
#### 4. Gráficas (Nacional)

##### 4.1 Por día de la semana (promedio)

N. únicos / Visitas (x 100)

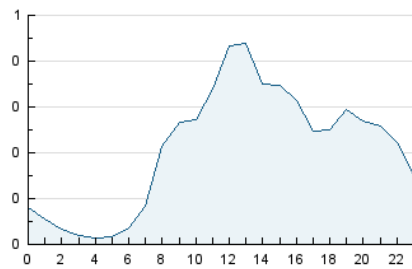


Páginas (x 100)

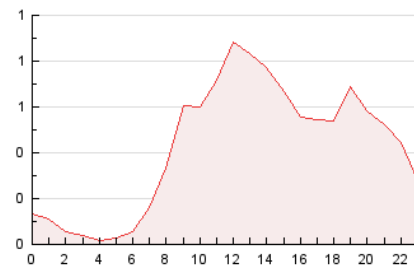


##### 4.2 Por franja horaria (promedio)

Visitas\_ (x 1000)

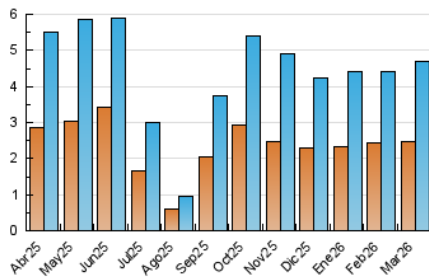


Páginas (x 1000)

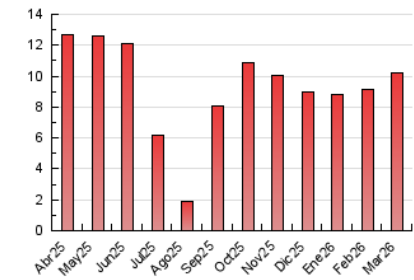


##### 4.3 Por meses

N. únicos / Visitas (x 1000)



Páginas (x 1000)



## 5. Observaciones

Este Medio Electrónico de Comunicación ha sido medido por la herramienta Google Analytics de Google (GA4).

## 6. Definiciones básicas (Para más información ver Normas Técnicas para el Control de los Medios Electrónicos de Comunicación)

### Página Vista:

Conjunto de ficheros enviado a un usuario como resultado de una petición del mismo recibida por el servidor. Cuando la página está formada por varios marcos (frames), el conjunto de los mismos tendrá, a efectos de cómputo, la consideración de una página unitaria.

### Visita:

Una secuencia ininterrumpida de páginas servidas a un usuario válido. Si dicho usuario no realiza peticiones de páginas en un periodo de tiempo (30 min) la siguiente petición constituirá el inicio de una nueva visita.

### Navegador Único:

Total de combinaciones únicas de una dirección IP y un identificador adicional. Los medios pueden utilizar cookies o el Identificador de Alta de registro.

### Duración Página Vista:

Tiempo acumulado en segundos de todas las páginas vistas (en visitas de dos o más páginas vistas), dividido por el número total de páginas vistas.

### Duración Visita:

Tiempo en segundos de todas las visitas de dos o más páginas vistas, dividido por el número total de visitas de dos o más páginas vistas.

### Tráfico nacional:

Audiencia/difusión correspondiente a España medida en base a los datos de las direcciones IP registradas por el sistema de medición.

## 7. Opinión

De OJDinteractiva, la división de INFORMACIÓN Y CONTROL DE PUBLICACIONES S.A.:

Hemos examinado la información facilitada por el editor del medio electrónico para el periodo que comprende la presente certificación.

Nuestro examen se ha realizado de acuerdo con las normas y procedimientos establecidos en las Normas Técnicas para el Control de los Medios Electrónicos de Comunicación.

En nuestra opinión, la presente certificación presenta razonablemente la difusión/audiencia registrada por este canal.

### ADVERTENCIA:

El trabajo de OJDinteractiva, la división de INFORMACIÓN Y CONTROL DE PUBLICACIONES S.A (INTROL) se limita a la realización de pruebas para la revisión de los datos de recuento suministrados por el editor con la finalidad de expresar una opinión sobre la razonabilidad de dichos datos de acuerdo con las Normas Técnicas para el control de los MEC.

Por tanto, INTROL no acepta responsabilidad alguna por las inexactitudes o errores que puedan existir en los datos de recuento. Tampoco acepta ninguna responsabilidad por la falsedad en los datos de recuento recibidos del editor, ni por otros datos de medición que no están incluidos en el análisis.

Abril - 2026

OJDinteractiva