



## INFORMACION Y CONTROL DE PUBLICACIONES, S.A.

Velázquez, 46, 1ª Drcha - Tel. 91 435 00 32 Fax 91 435 96 05 - 28001 - MADRID  
Av. Diagonal 497, 5a planta - Tel 93 439 24 18 Fax 93 419 25 34 - 08029 - BARCELONA

**Título:** ELPRAT.DIGITAL - TV  
**URL Primaria:** https://www.elprat.digital/tv/  
**Editor:** El Prat Comunicació, S.L.  
**Domicilio:** Doctor Soler i Torrens, 3  
**Ciudad:** 08820 EL PRAT DE LLOBREGAT  
**Teléfono:**  
**Fax:**  
**E-mail:**  
**Clasificación:** Entretenimiento  
**Sub-Clasificación:** Broadcast

elprat.tv

### 1. Cifras totales y promedios (Nacional e Internacional)

MES - AÑO	NAVEGADORES UNICOS	VISITAS	PAGINAS
Enero - 2026	2.245	4.125	7.488
<b>PROMEDIO DIARIO</b>	<b>105</b>	<b>131</b>	<b>242</b>
<b>PROMEDIO LUNES-VIERNES</b>	118	148	279
<b>PROMEDIO SABADO-DOMINGO</b>	74	90	150
<b>PAGINAS / VISITAS</b>	1,84		
<b>DURACION MEDIA VISITAS</b>	0:02:49		
<b>TIEMPO INTERACCIÓN MEDIO</b>	0:01:35		

### 2. Secciones (Nacional e Internacional)

	PAGINAS	%
<b>HOME</b>	3.908	52.19 %
<b>RESTO</b>	3.580	47.81 %

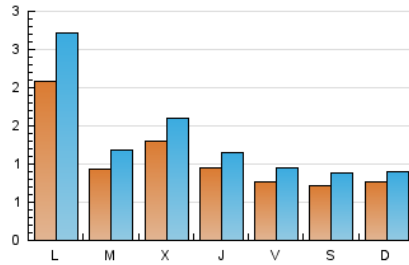
### 3. Por día del mes (Nacional e Internacional)

Día	N. únicos	Visitas	Páginas	Día	N. únicos	Visitas	Páginas	Día	N. únicos	Visitas	Páginas
1	34	36	60	11	57	67	99	21	317	364	498
2	66	81	162	12	79	97	227	22	198	212	286
3	40	47	68	13	65	84	161	23	94	117	181
4	91	116	182	14	60	82	127	24	83	106	197
5	544	720	1.531	15	65	84	163	25	89	102	187
6	202	253	405	16	84	102	160	26	79	100	249
7	81	100	178	17	47	58	90	27	55	69	115
8	60	75	104	18	70	75	104	28	63	93	223
9	57	73	119	19	134	171	319	29	118	167	443
10	100	115	216	20	53	70	192	30	77	104	234
								31	92	120	208

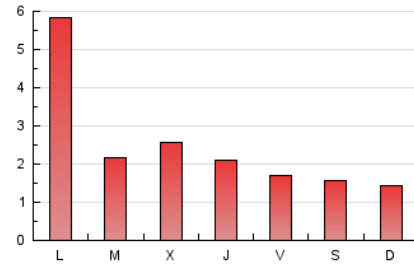
#### 4. Gráficas (Nacional e Internacional)

##### 4.1 Por día de la semana (promedio)

N. únicos / Visitas (x 100)



Páginas (x 100)

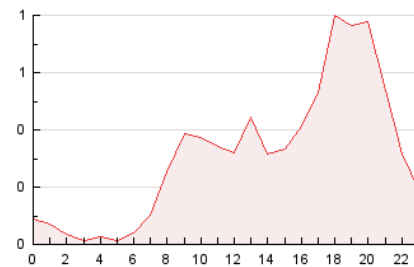


##### 4.2 Por franja horaria (promedio)

Visitas\_ (x 1000)

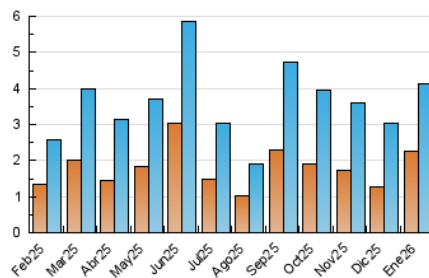


Páginas (x 1000)

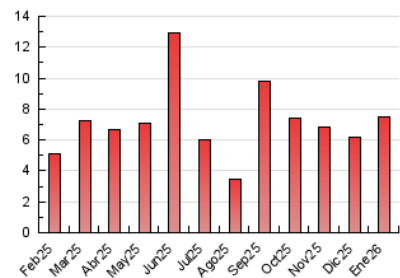


##### 4.3 Por meses

N. únicos / Visitas (x 1000)



Páginas (x 1000)





## INFORMACION Y CONTROL DE PUBLICACIONES, S.A.

Velázquez, 46, 1ª Drcha - Tel. 91 435 00 32 Fax 91 435 96 05 - 28001 - MADRID  
Av. Diagonal 497, 5a planta - Tel 93 439 24 18 Fax 93 419 25 34 - 08029 - BARCELONA

### Anexo - Tráfico Nacional

**Título:** ELPRAT.DIGITAL - TV  
**URL Primaria:** https://www.elprat.digital/tv/  
**Editor:** El Prat Comunicació, S.L.  
**Domicilio:** Doctor Soler i Torrens, 3  
**Ciudad:** 08820 EL PRAT DE LLOBREGAT  
**Teléfono:**  
**Fax:**  
**E-mail:**  
**Clasificación:** Entretenimiento  
**Sub-Clasificación:** Broadcast

elprat.tv

#### 1. Cifras totales y promedios (Nacional)

MES - AÑO	NAVEGADORES UNICOS	VISITAS	PAGINAS
Enero - 2026	2.202	4.074	7.426
<b>PROMEDIO DIARIO</b>	<b>103</b>	<b>129</b>	<b>240</b>
<b>PROMEDIO LUNES-VIERNES</b>	<b>116</b>	<b>146</b>	<b>277</b>
<b>PROMEDIO SABADO-DOMINGO</b>	<b>73</b>	<b>88</b>	<b>148</b>
<b>PAGINAS / VISITAS</b>	<b>1,85</b>		
<b>DURACION MEDIA VISITAS</b>	<b>0:02:50</b>		
<b>TIEMPO INTERACCIÓN MEDIO</b>	<b>0:01:36</b>		

#### 2. Secciones (Nacional)

	PAGINAS	%
<b>HOME</b>	3.884	52.30 %
<b>RESTO</b>	3.542	47.70 %

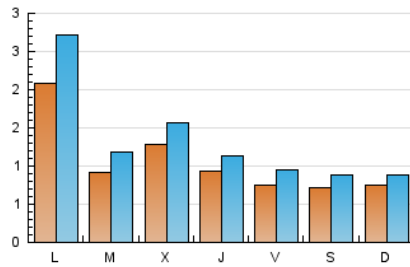
#### 3. Por día del mes (Nacional)

Día	N. únicos	Visitas	Páginas	Día	N. únicos	Visitas	Páginas	Día	N. únicos	Visitas	Páginas
1	33	35	59	11	55	65	97	21	308	352	481
2	66	81	162	12	78	96	226	22	198	212	286
3	40	47	68	13	65	84	161	23	91	114	178
4	89	114	179	14	58	80	125	24	79	102	193
5	540	716	1.525	15	65	84	163	25	86	99	184
6	201	252	404	16	84	102	160	26	79	100	249
7	81	100	178	17	47	58	90	27	54	68	113
8	58	73	100	18	68	73	102	28	63	93	223
9	56	72	118	19	133	170	318	29	116	165	441
10	98	113	214	20	49	66	189	30	77	104	234
								31	91	119	206

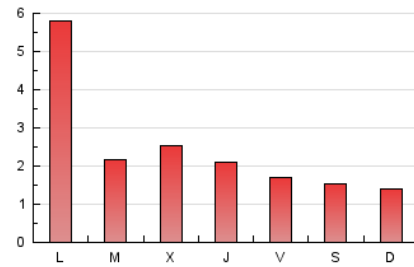
#### 4. Gráficas (Nacional)

##### 4.1 Por día de la semana (promedio)

N. únicos / Visitas (x 100)

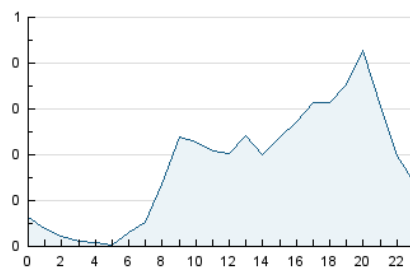


Páginas (x 100)

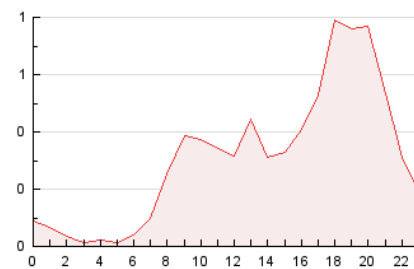


##### 4.2 Por franja horaria (promedio)

Visitas\_ (x 1000)

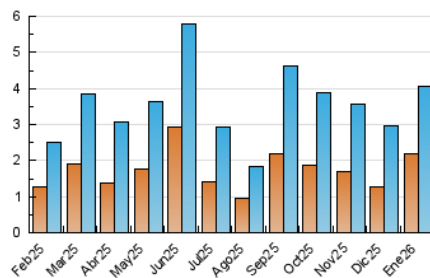


Páginas (x 1000)

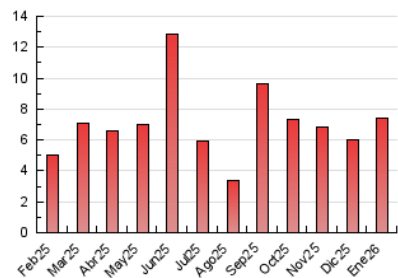


##### 4.3 Por meses

N. únicos / Visitas (x 1000)



Páginas (x 1000)



## 5. Observaciones

Este Medio Electrónico de Comunicación ha sido medido por la herramienta Google Analytics de Google (GA4).

## 6. Definiciones básicas (Para más información ver Normas Técnicas para el Control de los Medios Electrónicos de Comunicación)

### Página Vista:

Conjunto de ficheros enviado a un usuario como resultado de una petición del mismo recibida por el servidor. Cuando la página está formada por varios marcos (frames), el conjunto de los mismos tendrá, a efectos de cómputo, la consideración de una página unitaria.

### Visita:

Una secuencia ininterrumpida de páginas servidas a un usuario válido. Si dicho usuario no realiza peticiones de páginas en un periodo de tiempo (30 min) la siguiente petición constituirá el inicio de una nueva visita.

### Navegador Único:

Total de combinaciones únicas de una dirección IP y un identificador adicional. Los medios pueden utilizar cookies o el Identificador de Alta de registro.

### Duración Página Vista:

Tiempo acumulado en segundos de todas las páginas vistas (en visitas de dos o más páginas vistas), dividido por el número total de páginas vistas.

### Duración Visita:

Tiempo en segundos de todas las visitas de dos o más páginas vistas, dividido por el número total de visitas de dos o más páginas vistas.

### Tráfico nacional:

Audiencia/difusión correspondiente a España medida en base a los datos de las direcciones IP registradas por el sistema de medición.

## 7. Opinión

De OJDinteractiva, la división de INFORMACIÓN Y CONTROL DE PUBLICACIONES S.A.:

Hemos examinado la información facilitada por el editor del medio electrónico para el periodo que comprende la presente certificación.

Nuestro examen se ha realizado de acuerdo con las normas y procedimientos establecidos en las Normas Técnicas para el Control de los Medios Electrónicos de Comunicación.

En nuestra opinión, la presente certificación presenta razonablemente la difusión/audiencia registrada por este canal.

### ADVERTENCIA:

El trabajo de OJDinteractiva, la división de INFORMACIÓN Y CONTROL DE PUBLICACIONES S.A (INTROL) se limita a la realización de pruebas para la revisión de los datos de recuento suministrados por el editor con la finalidad de expresar una opinión sobre la razonabilidad de dichos datos de acuerdo con las Normas Técnicas para el control de los MEC.

Por tanto, INTROL no acepta responsabilidad alguna por las inexactitudes o errores que puedan existir en los datos de recuento. Tampoco acepta ninguna responsabilidad por la falsedad en los datos de recuento recibidos del editor, ni por otros datos de medición que no están incluidos en el análisis.

Febrero - 2026

OJDinteractiva